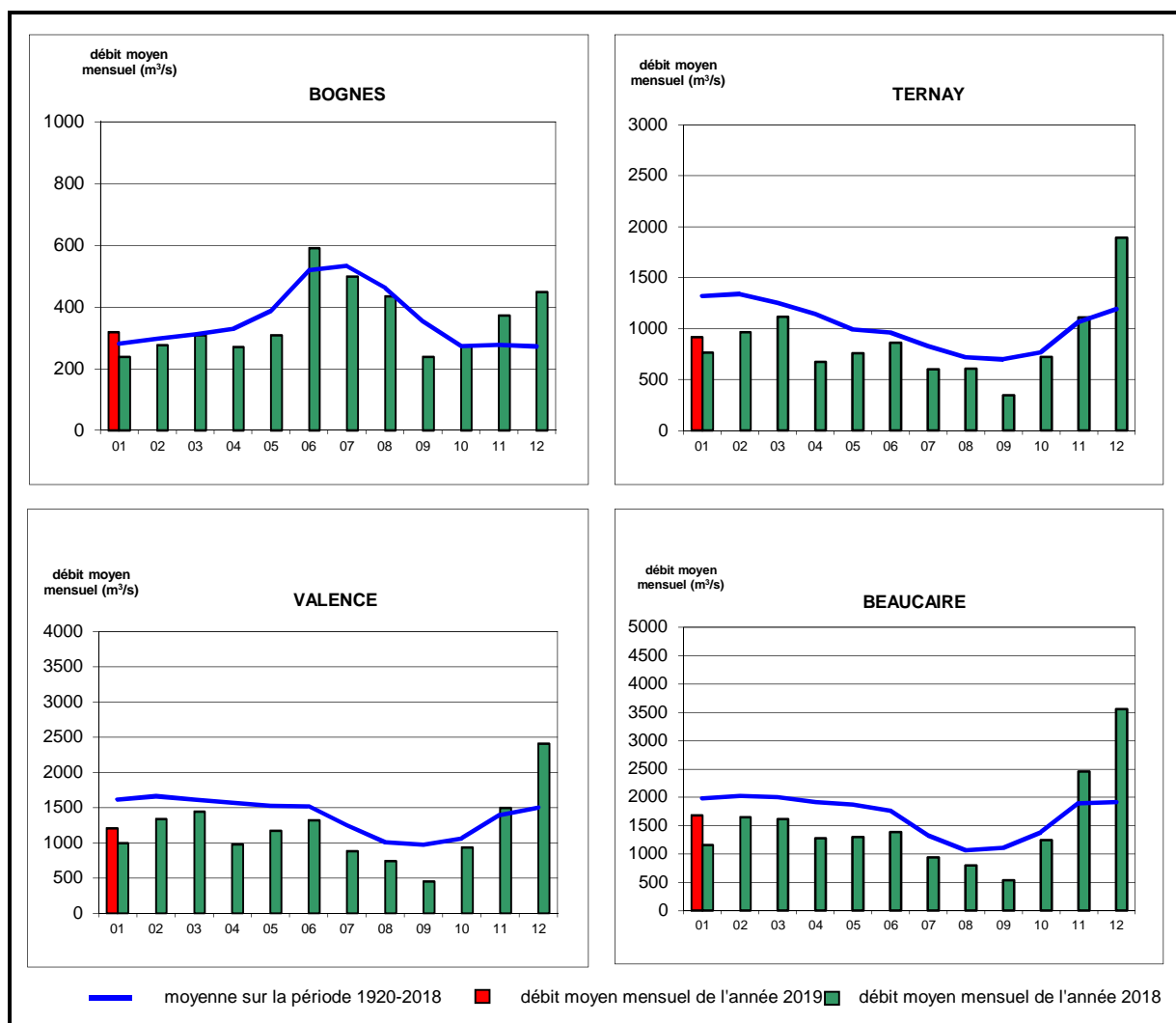


| Station                    | Données pour le mois janvier            |  |                                    | Coefficients d'hydraulicité sur 12 mois |                   |
|----------------------------|---|--|------------------------------------|---|-------------------|
|                            | Débit Moyen Mensuel (m <sup>3</sup> /s) | Débit Maxi inst. Mensuel (m <sup>3</sup> /s) | Coefficient d'hydraulicité Mensuel | févr 19 - janv 20                       | févr 18 - janv 19 |
| <b>BOGNES [V1020010]</b>   | 320                                     | 600  | 1.12                               | 1.01                                    | 0.96              |
| <b>TERNAY [V3130020]</b>   | 910                                     | 2 280  | 0.69                               | 0.86                                    | 0.86              |
| <b>VALENCE [V4010010]</b>  | 1 210                                   | 2 910  | 0.74                               | 0.86                                    | 0.89              |
| <b>BEUCAIRE [V7200010]</b> | 1 670                                   | 3 350  | 0.84                               | 0.91                                    | 0.97              |

Les coefficients d'hydraulicité sont élaborés à l'aide de modules calculés sur la période de référence 1920-2020



**FAITS MARQUANTS :**

L'hydraulicité du mois de janvier 2020 se situe au dessus de la moyenne pour la station de Bognes et en dessous pour les stations de Ternay, Valence et Beaucaire.

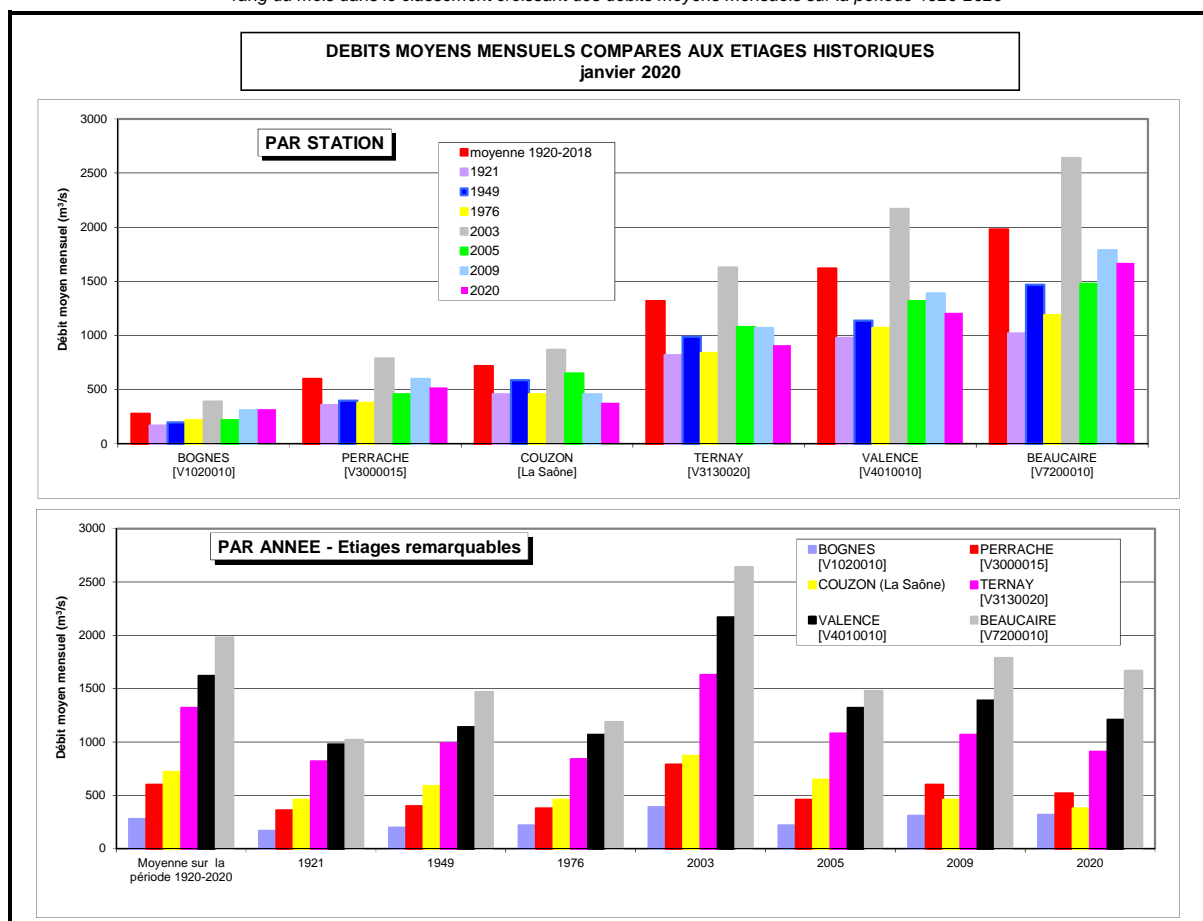
**Remarques :**

Les débits annoncés pour les années 2019 et 2020 sont des valeurs brutes en cours de validation qui peuvent être modifiées lors de la rédaction des rapports hydrologiques annuels de la CNR.  
Les valeurs de débits sont arrondies à +/- 10 m<sup>3</sup>/s

**ANNEES D'ETIAGE REMARQUABLE SUR LE BASSIN DU RHONE**

|                                     |                                  | DEBITS MOYENS MENSUELS (m <sup>3</sup> /s) - source des données : CNR - base HYDROMET |                        |                      |                      |                       |                         |
|-------------------------------------|----------------------------------|---|------------------------|----------------------|----------------------|-----------------------|-------------------------|
| ANNEE                               |                                  | BOGNES<br>[V1020010]  | PERRACHE<br>[V3000015] | COUZON<br>[La Saône] | TERNAY<br>[V3130020] | VALENCE<br>[V4010010] | BEAUCAIRE<br>[V7200010] |
|                                     | Moyenne sur la période 1920-2020 | 280   | 600                    | 720                  | 1 320                | 1 620                 | 1 980                   |
| Années d'étiage estival remarquable | 1921                             | 170   | 360                    | 460                  | 820                  | 980                   | 1 020                   |
|                                     | 1949                             | 200   | 400                    | 590                  | 990                  | 1 140                 | 1 470                   |
|                                     | 1976                             | 220   | 380                    | 460                  | 840                  | 1 070                 | 1 190                   |
|                                     | 2003                             | 390   | 790                    | 870                  | 1 630                | 2 170                 | 2 640                   |
|                                     | 2005                             | 220   | 460                    | 650                  | 1 080                | 1 320                 | 1 480                   |
|                                     | 2009                             | 310   | 600                    | 460                  | 1 070                | 1 390                 | 1 790                   |
| Débit (m <sup>3</sup> /s)           | 2020                             | 320   | 520                    | 380                  | 910                  | 1 210                 | 1 670                   |
| Rang *                              |                                  | 70  | 43                     | 19                   | 30                   | 36                    | 42                      |

\* rang du mois dans le classement croissant des débits moyens mensuels sur la période 1920-2020



**Commentaires :**

L'hydraulicité du mois de janvier 2020 se situe au dessus de la moyenne pour la station de Bognes et en dessous pour les stations de Perrache, Couzon, Ternay, Valence et Beaucaire.

Pour ce mois, les 6 stations se positionnent entre le 19ème et le 70ème rang sur les 101 dernières années.

**Remarques :**

Les débits annoncés pour les années 2019 et 2020 sont des valeurs brutes en cours de validation qui peuvent être modifiées lors de la rédaction du rapport hydrologique annuel de la CNR.  
Les valeurs des débits sont arrondies à +/- 10 m<sup>3</sup>/s.