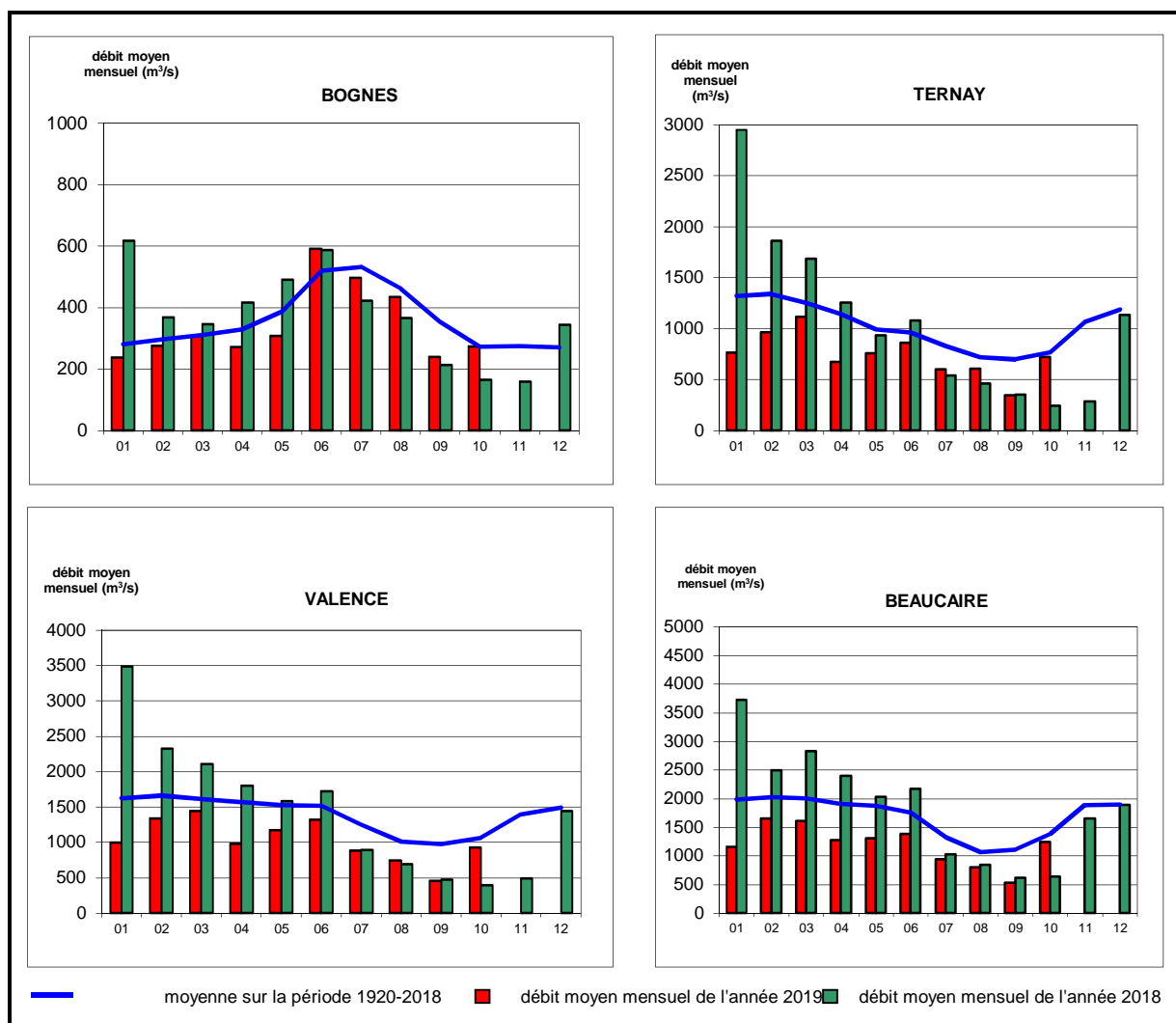


Station	Données pour le mois octobre			Coefficients d'hydraulicité sur 12 mois	
	Débit Moyen Mensuel (m <sup>3</sup> /s)	Débit Maxi inst. Mensuel (m <sup>3</sup> /s)	Coefficient d'hydraulicité Mensuel	nov 18 - oct 19	nov 17 - oct 18
<b>BOGNES [V1020010]</b>	270	590	1.00	0.92	1.06
<b>TERNAY [V3130020]</b>	720	1 940	0.94	0.72	1.09
<b>VALENCE [V4010010]</b>	930	2 940	0.87	0.73	1.07
<b>BEAUCAIRE [V7200010]</b>	1 250	4 310	0.90	0.76	1.06

Les coefficients d'hydraulicité sont élaborés à l'aide de modules calculés sur la période de référence 1920-2019



**FAITS MARQUANTS :**

L'hydraulicité du mois d'octobre 2019 se situe à la moyenne pour la station de Bognes et légèrement en dessous pour les stations de Ternay, Valence et Beaucaire.

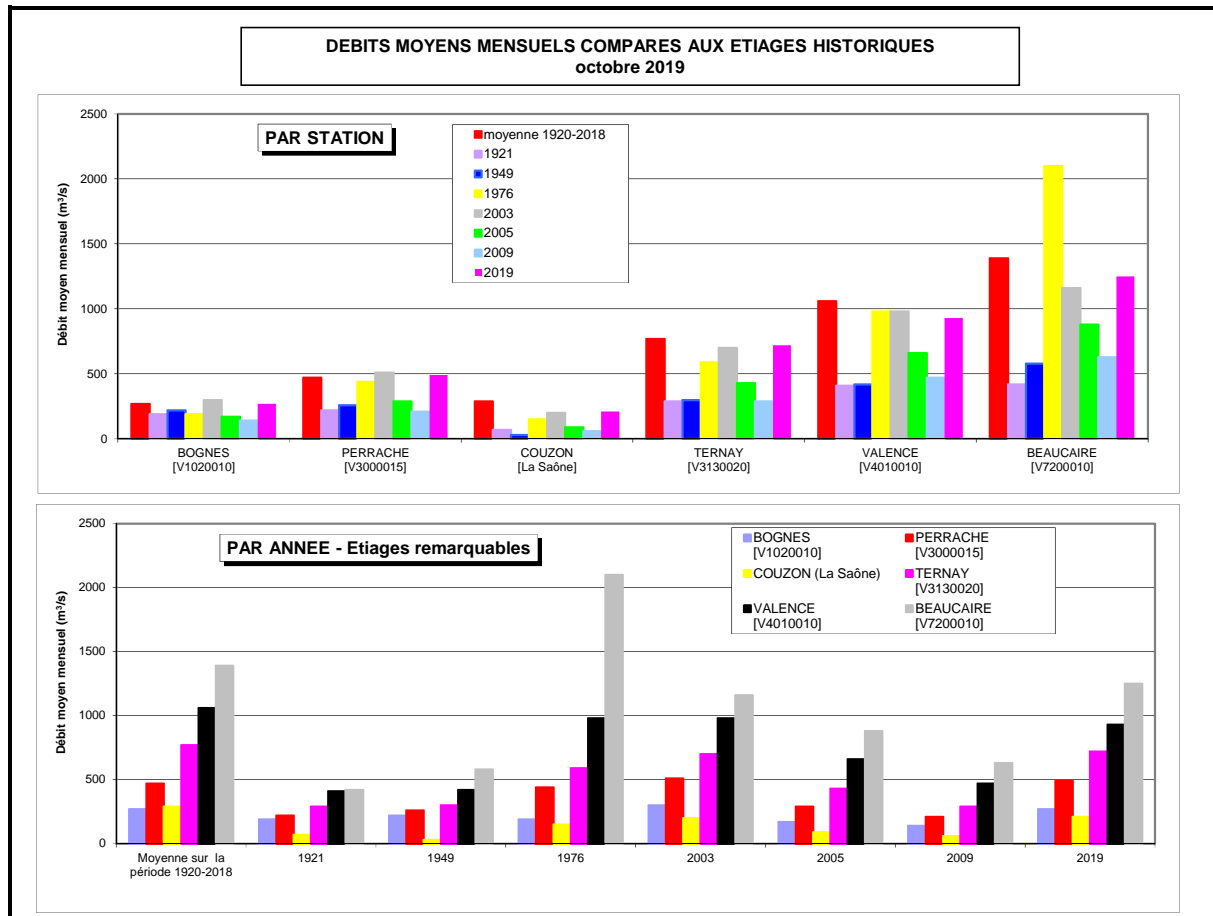
**Remarques :**

Les débits annoncés pour l'année 2019 sont des valeurs brutes en cours de validation qui peuvent être modifiées lors de la rédaction des rapports hydrologiques annuels de la CNR.  
Les valeurs de débits sont arrondies à +/- 10 m<sup>3</sup>/s

**ANNEES D'ETIAGE REMARQUABLE SUR LE BASSIN DU RHONE**

		DEBITS MOYENS MENSUELS (m <sup>3</sup> /s) - source des données : CNR - base HYDROMET					
ANNEE		BOGNES [V1020010]	PERRACHE [V3000015]	COUZON [La Saône]	TERNAY [V3130020]	VALENCE [V4010010]	BEUCAIRE [V7200010]
	Moyenne sur la période 1920-2018	270	470	290	770	1 060	1 390
Années d'étiage estival remarquable	1921	190	220	70	290	410	420
	1949	220	260	30	300	420	580
	1976	190	440	150	590	980	2 100
	2003	300	510	200	700	980	1 160
	2005	170	290	90	430	660	880
	2009	140	210	60	290	470	630
Débit (m <sup>3</sup> /s)	2019	<b>270</b>	<b>490</b>	<b>210</b>	<b>720</b>	<b>930</b>	<b>1 250</b>
Rang *		<b>62</b>	<b>60</b>	<b>55</b>	<b>59</b>	<b>53</b>	<b>50</b>

\* rang du mois dans le classement croissant des débits moyens mensuels sur la période 1920-2019



**Commentaires :**

L'hydraulicité du mois d'octobre 2019 se situe à la moyenne pour les stations de Bognes et Perrache et légèrement en dessous pour les stations de Couzon, Ternay, Valence et Beaucaire.  
Pour ce mois, les 6 stations se positionnent entre le 50ème et le 62ème rang sur les 100 dernières années.

**Remarques :**

Les débits annoncés pour l'année 2019 sont des valeurs brutes en cours de validation qui peuvent être modifiées lors de la rédaction du rapport hydrologique annuel de la CNR.  
Les valeurs des débits sont arrondies à +/- 10 m<sup>3</sup>/s.