

Bassin Rhône-Méditerranée

Suivi hydrologique des principaux cours d'eau

Hydraulicité mensuelle fin septembre 2013

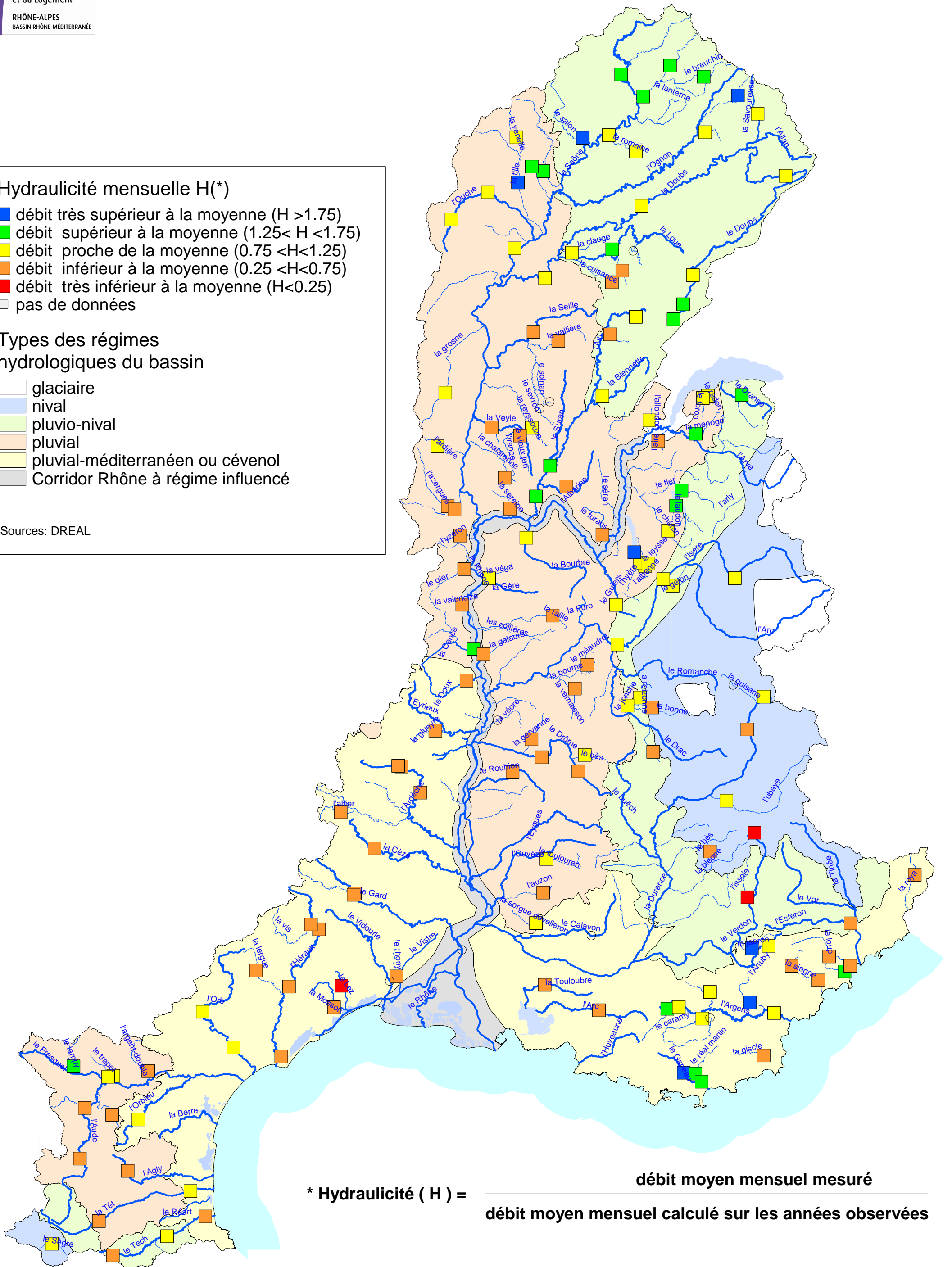
Hydraulicité mensuelle H(*)

- débit très supérieur à la moyenne ($H > 1.75$)
- débit supérieur à la moyenne ($1.25 < H < 1.75$)
- débit proche de la moyenne ($0.75 < H < 1.25$)
- débit inférieur à la moyenne ($0.25 < H < 0.75$)
- débit très inférieur à la moyenne ($H < 0.25$)
- pas de données

Types des régimes hydrologiques du bassin

- glaciaire
- nival
- pluvio-nival
- pluvial
- pluvial-méditerranéen ou cévenol
- Corridor Rhône à régime influencé

Sources: DREAL



* Hydraulicité (H) =
$$\frac{\text{débit moyen mensuel mesuré}}{\text{débit moyen mensuel calculé sur les années observées}}$$

Bassin Rhône-Méditerranée

Suivi hydrologique des principaux cours d'eau

Synthèse des écoulements à partir des débits minima sur 3 jours consécutifs en septembre 2013

Direction régionale de l'Environnement, de l'Aménagement et du Logement
RHÔNE-ALPES
BASSIN RHÔNE-MÉDITERRANÉE

Débit d'étiage

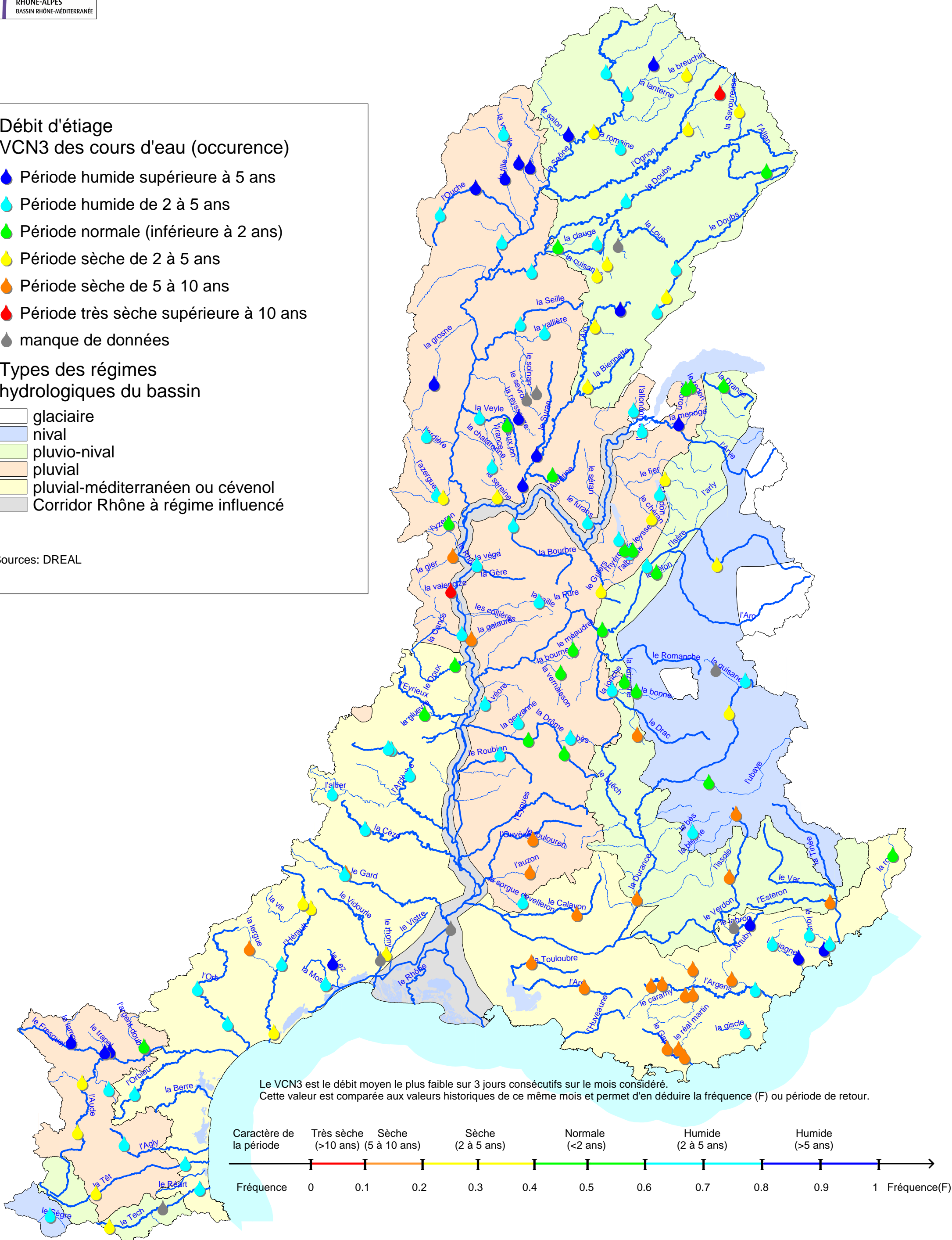
VCN3 des cours d'eau (occurrence)

- Période humide supérieure à 5 ans
- Période humide de 2 à 5 ans
- Période normale (inférieure à 2 ans)
- Période sèche de 2 à 5 ans
- Période sèche de 5 à 10 ans
- Période très sèche supérieure à 10 ans
- manque de données

Types des régimes hydrologiques du bassin

- glaciaire
- nival
- pluvio-nival
- pluvial
- pluvial-méditerranéen ou cévenol
- Corridor Rhône à régime influencé

Sources: DREAL



DONNEES HYDROLOGIQUES DES COURS D'EAU DU BASSIN RHONE-MEDITERRANEE

Producteurs des données : DREALs du bassin Rhône-Méditerranée

Septembre 2013

Rég	Dép	X (km)	Y (km)	Code station	Nom	Cours d'eau	Régime hydrologique du cours d'eau	Bassin	Code sous-bassin versant DCE	Nom sous-bassin versant DCE	Débit moyen mensuel (SEPTEMBRE)	débit moyen mensuel interannuel (SEPTEMBRE)	Hydraulicité mensuelle	VCN3	Fréquence	periode de retour du VCN3 (année)	caractère de la période de retour (seasonal/humide)	VCN3 minimum du mois connu (SEPTEMBRE)	année d'occurrence du VCN3 minimum	Commentaires	
BO	21	814.58	2291.07	U1109010	SELONGEY	Venelle	pluvial	Saône RD : Vouge, Ouche, Tile	SA_01_13	Tile	0,16	0,13	1,16	0,07		3 ans	humide	0,010	2003		
BO	21	815.38	2267.61	U1224010	ARCEAU [ARCELOT]	Tile	pluvial	Saône RD : Vouge, Ouche, Tile	SA_01_13	Tile	2,21	1,16	1,87	0,62		5/10ans	humide	0,030	1969		
BO	21	780.96	2248.33	U1314010	LA BUISSIÈRE-SUR-OUCHÉ	Ouche	pluvial	Saône RD : Vouge, Ouche, Tile	SA_01_10	Ouche	0,73	0,64	1,14	0,47		3 ans	humide	0,168	2003		
BO	71	777.75	2158.62	U3214010	JALOGNY [CLUNY]	Grosne	pluvial	Saône RD : Denante, Bissy, Grosne	SA_03_08	Grosne	1,20	1,12	1,07	0,39		5/10ans	humide	0,065	1973		
BO	71	836.31	2185.53	U3455030	SAVIGNY-EN-REVERMONT	Vallière	pluvial	Saône RD : Vouge, Ouche, Tile	SA_04_05	Saône	0,61	1,00	0,62	0,36		3 ans	humide	0,171	2003		
BO	21	828.58	2273.50	U0924020	OISILLY	Vingeanne	pluvial	Saône RD : Vouge, Ouche, Tile	SA_01_14	Vingeanne	2,23	1,66	1,34	1,62		5/10ans	humide	0,439	1972		
BO	21	822.62	2275.82	U1115210	NOIRON-SUR-BEZE [RENTE DE L'ILE]	Pannecul	pluvial	Rhône	SA_01_15	Bèze	0,05	0,03	1,55	0,04		10 ans	humide	0,007	1976		
BO	21	799.81	2262.58	U1324010	PLOMBIERES-LES-DUON	Ouche	pluvial	Rhône	SA_01_10	Ouche	1,82	1,65	1,10	1,26		5/10ans	humide	0,284	1973		
BO	71	813.61	2233.47	U1420010	PAGNY-LA-VILLE [LECHATELET]	Saône	pluvial	Rhône	SA_01_34	petits affluents de la Saône entre bizatta et Dou	62,50	56,50	1,10	26,50		2 à 3 ans	humide	8,950	2003		
BO	71	823.51	2190.16	U3424010	ST USUGE	Saône	pluvial	Rhône	SA_04_05	Saône	3,14	4,91	0,64	1,11		2 ans	humide	0,552	2003		
FC	25	895.99	2196.72	U2002010	MOUTHE	Doubs	pluvio-nival	Doubs amont Allan	DO_02_12	Haut Doubs	1,75	1,23	1,42	0,26		4 ans	humide	0,068	1989		
FC	25	906.10	2219.60	U2022010	PONTARLIER	Doubs	pluvio-nival	Doubs amont Allan	DO_02_12	Haut Doubs	5,71	5,17	1,10	2,01		4 ans	humide	0,401	1962		
FC	25	954.13	2271.06	U2142010	GLERE (COURCLAVON)	Doubs	pluvio-nival	Doubs amont Allan	DO_02_07	Doubs Franco-Suisse	20,90	19,44	1,08	6,58		2 ans	normal	2,660	1964		
FC	39	879.51	2255.51	U2512010	BESANCON	Doubs	pluvio-nival	Doubs aval Allan	DO_02_09	Doubs moyen	60,50	49,40	1,22	20,70		3 ans	humide	6,920	1964		
FC	39	843.37	2231.16	U2565020	LA LOYE	Clauge	pluvio-nival	Loue, Clauge	DO_02_04	Loue	0,09	0,09	1,01	0,06		2 ans	normal	0,162	1991		
FC	39	864.24	2232.94	U2634010	CHAMPAGNE / LOUE	Loue	pluvio-nival	Loue, Clauge	DO_02_14	Loue	41,30	29,03	1,42	11,70		3 ans	humide	4,930	1964		
FC	39	864.10	2215.91	U2655030	MESNAY	Cuisance	pluvio-nival	Loue, Clauge	DO_02_14	Loue	0,58	1,43	0,41	0,31		3 ans	sec	0,207	1999		
FC	39	876.55	2197.92	V2012010	BOURG-DE-SIROD	Ain	pluvio-nival	Ain et affluents amont Vouglans	HR_05_05	Haute vallée de l'Ain	7,65	6,17	1,24	2,86		5/10ans	humide	0,857	1999		
FC	70	868.91	2323.73	U0230010	CENDRECOURT	Saône	pluvio-nival	Saône et affluents amont Oignon	SA_01_21	petits affluents de la saône entre Coney et Lanier	10,80	6,51	1,66	4,16		4 ans	humide	1,720	1974		
FC	70	911.69	2322.47	U0415010	LA PROISELIERE-ET-L'ANGLE	Breuchin	pluvio-nival	Saône et affluents amont Oignon	SA_01_07	Lanterne	3,17	1,93	1,64	0,72		2 à 3 ans	sec	0,260	1989		
FC	70	880.34	2312.10	U0474010	FLEUREY LES FAVERNEY	Lanterne	pluvio-nival	Saône et affluents amont Oignon	SA_01_07	Lanterne	11,60	8,53	1,36	4,40		3 ans	humide	1,040	1964		
FC	70	876.49	2283.71	U0620530	MAIZIERES	Romaine	pluvio-nival	Saône et affluents amont Oignon	SA_01_11	Romaine	0,29	0,33	0,88	0,24		3 ans	humide	0,146	2002		
FC	70	849.05	2290.75	U0724010	DENEVRE	Salon	pluvio-nival	Saône et affluents amont Oignon	SA_01_12	Salon	2,29	1,07	2,14	0,91		20 ans	humide	0,233	2003		
FC	90	939.65	2303.25	U2345030	BEFORT	Savoireuse	pluvio-nival	Allan, Savoireuse	DO_02_16	Savoireuse	2,06	1,69	1,22	0,16		5 ans	sec	0,047	1972		
FC	25	875.10	2232.09	U2615830	MYLON	Lison	pluvio-nival	Loue	DO_02_14	Loue	3,88								0,197	1990	
FC	25	901.03	2204.51	U2012010	LABERGEMENT	Doubs	pluvio-nival	Loue	DO_02_12	Haut Doubs	3,66	2,89	1,27	0,43		4 ans	sec	0,105	1962		
FC	39	863.13	2188.87	V2206210	DOUCIER	Hérisson	pluvio-nival	Haute vallée de l'Ain	HR_05_05	Haute vallée de l'Ain	0,78	1,05	0,74	0,19		2 à 3 ans	sec	0,053	1991		
FC	39	869.51	2221.92	U2635010	SALINS	Furieuse	pluvio-nival	Loue	DO_02_14	Loue	0,41	0,71	0,58	0,11		2 à 3 ans	sec	0,026	2003		
FC	39	829.49	2218.02	U2722010	NEUBLANS	Doubs	pluvial	Rhône	DO_02_02	Basse vallée du Doubs	96,30	79,98	1,20	29,90		2 à 3 ans	humide	12,900	2003		
FC	70	862.44	2292.15	U0610010	RAY SUR SAONE	Saône	pluvio-nival	Petits affluents de la Saône entre Durgeon et Roma	SA_01_24	Petits affluents de la Saône entre Durgeon et Roma	23,90	21,86	1,09	8,28		3 ans	sec	2,630	1974		
FC	70	894.19	2328.08	U0444310	ST LOUP	Semouse	pluvio-nival	Lanterne	SA_01_07	Lanterne	2,89	1,91	1,51	1,44		5/10ans	humide	0,495	1991		
FC	70	929.37	2312.73	U1025010	PLANCHER BAS	Rahin	pluvio-nival	Oignon	SA_01_09	Oignon	1,54	0,76	2,03	0,04		20 ans	sec	0,023	2003		
FC	70	912.41	2293.67	U1035410	BEVEUGE	Scay	pluvio-nival	Oignon	SA_01_09	Oignon	0,71	0,95	0,75	0,26		2 à 3 ans	sec	0,167	2003		
RA	01	831.90	2153.88	U3434320	VERJON	Solnan	pluvial	Saône	SA_04_05	Saône	0,36								0,036	1986	
RA	01	826.70	2150.40	U3445020	BÉNY	Sevron	pluvial	Saône	SA_04_05	Saône	0,41								0,004	2005	
RA	01	822.59	2140.40	U4014020	BOURG-EN-BRESSE [MAJORNAS]	Reyssouze	pluvial	Saône RG : Chalaronne, Veyle, Reyssouze	SA_04_04	Reyssouze	0,54	0,64	0,84	0,33	0,87	5/10ans	humide	0,111	1991		
RA	01	816.46	2136.38	U4216010	BUELLAS [CORGONEN]	Vieux-Jonc	pluvial	Saône RG : Chalaronne, Veyle, Reyssouze	SA_04_06	Veyle	0,11	0,36	0,31	0,066	0,45	2 ans	normal	0,019	1976		
RA	01	801.80	2140.64	U4234020	BIZIAT	Veyle	0	Saône RG : Chalaronne, Veyle, Reyssouze	SA_04_06	Veyle	2,01	0,03	0,66	1,50	0,77	4 ans	humide	0,078	2005		
RA	01	808.52	2114.47	U4405010	VILLARS-LES-DMOMBES	Chalaronne	pluvial	Saône RG : Chalaronne, Veyle, Reyssouze	SA_04_03	Chalaronne	0,11	0,20	0,56	0,111	0,64	3 ans	humide	0,000	1973		
RA	69	773.60	2130.83	U4505010	BEAUJEU	Ardières	pluvial	Saône RD : Azergues, Morgon, Ardières	RM_08_12	Rivières du Beaujolais	0,23	0,24	0,98	0,146	0,81	5 ans	humide	0,060	2003		
RA	69	779.07	2099.73	U4624010	CHÂTILLON	Azergues	pluvial	Saône RD : Azergues, Morgon, Ardières	RM_08_02	Azergues	0,78	1,27	0,62	0,36	0,63	3 ans	humide	0,080	1996		
RA	69	782.56	2098.09	U4644010	LOZANNE	Azergues	pluvial	Saône RD : Azergues, Morgon, Ardières	RM_08_02	Azergues	1,01	2,63	0,38	0,533	0,32	3 ans	sec	0,289	2005		
RA	74	907.56	2137.30	V0235020	BONNE sur MENOGE	Menoge	pluvial	Arve	HR_06_01	Arve	3,10	1,91	1,62	0,961	0,85	5/10ans	humide	0,226	1981		
RA	74	888.07	2133.51	V0245610	SAINT-JULIEN-EN-GENEVOIS	Aire	pluvial	Arve	HR_06_01	Arve	0,19	0,26	0,73	0,020	0,66	3 ans	humide	0,000	1979		
RA	74	931.42	2157.41	V0314020	CHEVENOZ	Dranse d'Abondance	0	Lac Bourget	HR_06_04	Dranses	5,99	4,69	1,31	1,98	0,43	2 ans	normal	1,080	1976		
RA	74	913.90	2156.94	V0345210	MARGENCEL	Redon	pluvial	Lac Bourget	HR_06_12	Sud Ouest Lémanique	0,19	0,23	0,80	0,077	0,44	2 ans	normal	0,144	1973		
RA	74	911.29	2155.82	V0365010	SCIEZ	Foron de Sciez	pluvial	Lac Bourget	HR_06_12	Sud Ouest Lémanique	0,32	0,38	0,84	0,108	0,45	2 ans	normal	0,045	1976		
RA	01	883.53	2144.31	V0415010	SAINT-GENIS-POUILLY	Allondon	pluvial	Rhône RD : amont Ain	HR_06_11	Pays de Gex, Leman	0,36	0,29	1,23	0,090	0,8	5 ans	humide	0,018	1999		
RA	74	900.19	2107.92	V1214010	DINGY-SAINT-CLAIR	Fier	nivo-pluvial	Fier	HR_06_05	Fier et Lac d'Anney	6,93	5,39	1,29	1,04	0,2	5 ans	sec	0,593	1934		
RA	74	897.33	2099.99	V1237410	SAINT-JORIOZ	Laudon	pluvial	Fier	HR_06_05	Fier et Lac d'Anney	0,57	0,38	1,49	0,049	0,69	3 ans	humide	0,000	1990		
RA	74	893.16	2087.06	V1255010	ALLÈVES [LA CHARNIAZ]	Chéran	pluvial	Fier	HR_06_03	Chéran	3,87	4,08	0,95	0,861	0,21	5 ans	sec	0,500	1959		
RA	73	875.71	2075.96	V1315020	LA MOTTE-SERVOLEX [PT DU TREMBLAY]	Leysses	pluvial	Lac du Bourget	HR_06_08	Lac du Bourget	5,19	2,62	1,98	1,20	0,67	3 ans	humide	0,044	1991		
RA	73	883.05	2070.20	V1315050	LA RAVOIRE	Leysses	0	Lac du Bourget	HR_06_08	Lac du Bourget	1,51	1,54	0,98	0,248	0,4	2 ans	normal	0,171	1998		
RA	73	878.69	2070.56	V1316440	CHAMBÉRY [CHARRIÈRE-NEUVE]	Hyéres	pluvial	Lac du Bourget	HR_06_08	Lac du Bourget	1,07	0,98	1,09	0,117	0,55	2 ans	normal	0,065	2003		
RA	73	881.33	2068.82	V1318210	CHAMBÉRY	Albanne	pluvial	Lac du Bourget	HR_06_08	Lac du Bourget	0,33	0,36	0,92	0,092	0,83	5 ans	humide	0,006	1989		
RA	01	859.19	2085.06	V1464310	ARBIGNIEUX [PONT DE PEYZIEUX]	Furan	pluvial	Rhône RD : amont Ain	HR_05_04	Rhône	0,90	1,39	0,								

Rég	Dép	X (km)	Y (km)	Code station	Nom	Cours d'eau	Régime hydrologique du cours d'eau	Basin	Code sous-bassin versant DCE	Nom sous-bassin versant DCE	Débit moyen mensuel (SEPTEMBRE)	débit moyen mensuel interannuel (SEPTEMBRE)	hydraulicité mensuelle	VCS3	Fréquence	période de retour du VCS3 (années)	caractère de la période de retour (sec/levé/humide)	VCS3 minimum du mois connu (SEPTEMBRE)	année d'occurrence du VCS3 minimum	Commentaires
RA	07	764,86	1951,28	V5014010	VOGUÉ	Ardèche	pluvial-cévenol	Ardèche	AG 14 01	Ardèche	6,42	13,40	0,49	2,6	0,81	3 ans	humide	0,643	1986	
RA	73	927,81	2062,48	W0110010	MOUTIERS	Isère	nival	Isère	ID 09 06	Isère en tarentaise	16,60	20,90	0,79	13,2	0,35	3 ans	sec	6,250	1976	
RA	73	895,67	2058,51	W1105030	LA ROCHELETTE	Gelon	nivo-pluvial	Isère - petits affluents	ID 09 02	Combe de Savoie	0,77	0,73	1,05	0,343	0,47	2 ans	normal	0,139	2003	
RA	73	890,69	2061,98	W1110010	MONTMÉLIAN	Isère	nivo-pluvial	Isère	ID 09 02	Combe de Savoie	94,80	88,00	1,08	69	0,67	3 ans	humide	45,300	2005	
RA	38	866,96	2028,02	W1410010	GRENOBLE	Isère	nivo-pluvial	Isère	ID 09 04	Grésivaudan	130,00	134,00	0,97	104	0,55	2 ans	normal	61,300	1976	
RA	38	884,99	1995,37	W2314010	ENTRARGUES [PONT BATTANT]	Bonne	nival	Drac	ID 09 03	Drac aval	1,71	2,83	0,60	1,6	0,4	2 ans	normal	0,835	1974	
RA	38	878,66	2000,57	W2335210	LA VALETTE [LA ROCHELETTE]	Roizonne	nivo-pluvial	Drac	ID 09 03	Drac aval	1,46	1,35	1,08	0,993	0,46	2 ans	normal	0,391	1992	
RA	38	872,15	1996,34	W2405010	LA MUR	Jonche	nivo-pluvial	Drac	ID 09 03	Drac aval	0,23	0,29	0,80	0,176	0,72	4 ans	humide	0,024	2003	
RA	38	851,40	2017,52	W3315010	MÉAUDRE	Méaudret	pluvial	Bourne	ID 10 07	Vercors	0,14	0,36	0,39	0,072	0,51	2 ans	normal	0,001	1990	
RA	26	844,89	2005,16	W3335210	SAINT-MARTIN-EN-VERCORS [TOURRE]	Aidouin	pluvial	Bourne	ID 10 07	Vercors	0,20	0,37	0,54	105	0,58	2 ans	normal	0,027	1971	
PACA	04	923,44	1947,07	X0454010	LAUZET-UBAYE (Roche Rousse)	Ubaye	nival	Durance amont Serre-Ponçons	DU 12 04	Ubaye	9,24	12,40	0,75	7,30	0,52	2ans	normal	?	?	
PACA	04	914,93	1920,79	X1225010	LA JAVIE (Clue de Péroure)	Bés	nival	Durance aval Serre-Ponçons	DU 13 05	Bilène	0,87	1,45	0,60	0,81	0,63	3ans	humide	0,427	2005	
PACA	04	937,91	1930,45	X2002020	ALLOS [LA FOUX]	Verdon	nival		DU 13 15	Verdon	0,01	0,12	0,11	0,01	0,09	10ans	sec	0,007	2003	
PACA	05	942,84	2000,99	X0010010	VAL DES PRES (Les Alberts)	Durance	nival	Durance amont Serre-Ponçons	DU 12 03	Haute Durance	3,00	3,32	0,90	2,50	0,57	2ans	humide	1,590	2004	
PACA	05	926,96	2007,03	X0015010	LE MONETIER (Cassat Eglise)	Guisane	nival	Durance amont Serre-Ponçons	DU 12 03	Haute Durance		2,55						1,170	2006	
PACA	05	934,25	1984,06	X0130010	L'ARGENTIERE [PT CHANCEL]	Durance	nival		DU 12 03	Haute Durance	15,60	22,80	0,68	11,60	0,12	5ans	sec	9,250	1989	
PACA	04	934,36	1897,01	X2114010	ST ANDRÉ LES ALPES (Mourefrey)	Issole	nivo-pluvial	Verdon	DU 13 15	Verdon	0,13	1,17	0,11	0,11	0,01	5ans	sec	0,217	1998	
PACA	05	885,52	1972,37	W2215030	ST ETIENNE EN DEVOLUY	Souloise	nivo-pluvial		ID 09 05	Haut Drac	0,08	0,12	0,63	0,04	0,86	5ans	humide	0,007	2000	
PACA	06	987,80	1883,52	Y6434010	LE BROC [La Clave]	Esteron	nivo-pluvial	Basin du Var	LP 15 03	Estéron	1,74	2,51	0,70	1,66	0,54	3ans	humide	0,428	2005	
PACA	84	830,10	1916,86	V6035010	MALAUZOU (Veaux)	Toulourenc	nivo-pluvial	Basin de l'Ouvèze	DU 11 08	Château vaclusienne	0,31	0,35	0,91	0,23	0,87	5ans	humide	0,050	1997	
PACA	84	828,52	1899,38	V6125010	MORMOIRON (CHEMIN DE BRISSAC)	Auzon	nivo-pluvial	Basin de l'Ouvèze	DU 11 09	Ventoux	0,03	0,07	0,41	0,02	0,04	20ans	sec	0,030	1970	
PACA	04	885,35	1885,35	X1335010	VILLENEUVE (amont confluence)	Lauzon	pluvial-méditerranéen	Durance aval Serre-Ponçons	DU 13 01	Affluents moyenne Durance aval		0,203						0,025	1999	
PACA	13	857,36	1838,42	Y4022010	MEYREUIL (Pt de Bayeux)	Arc	pluvial-méditerranéen	Côtiers Méd-Est	LP 16 01	Arc provençal	0,27	0,46	0,60	0,22	0,46	2ans	sec	0,076	1998	
PACA	13	829,33	1851,57	Y4214010	LA BARBEN (La Savonnerie)	Touloubre	pluvial-méditerranéen	Durance aval Serre-Ponçons	LP 16 10	Touloubre	0,16	0,41	0,40	0,10	0,37	3ans	sec	0,011	2006	
PACA	83	901,31	1805,99	Y4604020	SOLLIES-PONT (autoroute)	Gapéau	pluvial-méditerranéen	Côtiers Méd-Est	LP 16 04	Gapéau	0,52	0,17	2,95	0,28	0,96	20ans	humide	0,023	1982	
PACA	83	907,34	1805,60	Y4615020	LA CRAU (Décarpes)	Real martin	pluvial-méditerranéen	Côtiers Méd-Est	LP 16 04	Gapéau	0,63	0,77	1,32	0,37	0,92	10ans	humide	0,025	2004	
PACA	83	910,61	1801,37	Y4624010	HYERES (ST EULALIE)	Gapéau	pluvial-méditerranéen		LP 16 04	Gapéau	1,37	0,82	1,70	0,50	0,97	20ans	humide	0,000	1962	
PACA	83	892,83	1839,19	Y5005210	BRAS [PT DE L'AVOCADÉ]	Cauron	pluvial-méditerranéen		LP 15 01	Argens	0,30	0,24	1,28	0,29	0,86	5ans	humide	0,015	1990	
PACA	83	898,75	1840,11	Y5032010	CHATEAUVERT (CD554)	Argens	pluvial-méditerranéen	Basin de l'Argens	LP 15 01	Argens	1,79	1,50	1,21	1,67	0,78	5ans	humide	0,430	1989	
PACA	83	910,98	1834,13	Y5105010	VINS SUR CARAMY (Les Marcounious)	Caramy	pluvial-méditerranéen	Basin de l'Argens	LP 15 01	Argens	0,98	0,81	1,22	0,87	0,86	5ans	humide	0,290	1990	
PACA	83	914,94	1834,59	Y5106610	CABASSE [PT DES FEES]	Issole	pluvial-méditerranéen		LP 15 01	Argens		0,258						0,000	1981	
PACA	83	915,00	1847,95	Y5115020	SALERNE [BARRAGE]	Bresque	pluvial-méditerranéen		LP 15 01	Argens	0,27	0,29	0,93	0,20	0,49	2ans	normal	0,011	2006	
PACA	83	935,65	1842,52	Y5235010	TRANS-EN-PROVENCE	Nartuby	pluvial-méditerranéen		LP 15 01	Argens	1,02	0,54	1,93	0,92	0,94	20ans	humide	?	?	
PACA	84	853,45	1877,17	X3434010	ST MARTIN DE CASTILLON (Coste Raste)	Coulon	pluvial-méditerranéen	Durance aval Serre-Ponçons	DU 13 07	Calavon	0,00	0,12	0,00	0,00	0,01	5ans	sec	0,000	1981	
PACA	83	957,25	1861,48	Y5514040	CALLIAN (Les Ajustadoux)	Siagne	pluvial	Siagne	LP 15 13	Siagne et affluents	0,77	2,12	0,36	0,62	0,88	5ans	humide	0,050	1973	
PACA	06	984,66	1858,47	Y5605210	BIOT [PLAN ST JEAN]	Brague	pluvial		LP 15 14	Brague	0,25	0,15	1,60	0,20	0,98	50ans	humide	0,000	1981	
PACA	06	976,71	1866,29	Y5615010	TOURETTES (LES VALETTES)	Loup	pluvial		LP 15 10	Loup	0,89	1,46	0,61	0,78	0,68	3ans	humide	0,214	2003	
PACA	06	987,61	1861,43	Y5615030	VILLENEUVE LOUBET (Moulin du Loup)	Loup	pluvial	Côtiers Méd-Est	LP 15 10	Loup	0,86	1,43	0,61	0,72	0,86	5ans	humide	0,150	1990	
PACA	06	1021,06	1908,56	Y6614010	TENDE (viaduc de St Dalmas de Tende)	Roya	pluvial	Côtiers Méd-Est	LP 15 12	Roya Bévéra	0,73	1,50	0,48	0,65	0,49	2ans	normal	0,264	1990	
PACA	83	936,65	1870,54	X2305010	COMPS SUR ARTUBY (Pont de l'Evêscat)	Jabron	pluvial	Verdon	DU 13 15	Verdon	0,35	0,16	2,22					0,000	1981	
PACA	83	945,36	1871,87	X2414030	LA BASTIDE (Taulane)	Artuby	pluvial	Verdon	DU 13 15	Verdon	0,47	0,42	1,12	0,45	0,95	20ans	humide	0,110	2000	
PACA	83	942,78	1814,98	Y5445010	COGOLIN (Les Ajuts)	Gisclé	pluvial	Côtiers Méd-Est	LP 15 04	Gisclé et Côtiers Golle St Tropez	0,04	0,09	0,45	0,01	0,72	4ans	humide	0,000	1986	
PACA	83	948,14	1837,02	Y5312010	ROQUEBRUNE (Pi D7)	Argens	pluvial	Basin de l'Argens	LP 15 01	Argens	7,80	7,54	1,04	6,49	0,77	4ans	humide	1,440	1981	
PACA	86	971,07	1853,90	Y5534030	PEGOMAS	Siagne	pluvial		LP 15 13	Siagne et affluents	12,20	3,44	0,54	2,15	0,90	10ans	humide	0,280	1990	
PACA	84	824,77	1883,61	Y6155010	FONTAINE DE VAUCLUSE	Sorgue	pluvial	Basin de l'Ouvèze	DU 11 03	La Sorgue	9,37	8,80	1,12	8,64	0,78	5ans	humide	3,820	1990	
LR	11	588,43	1761,47	Y1112010	BELVIANES AVAL	Aude	pluvial océanique de moyenne altitude	Aude amont	CO 17 03	Aude amont	4,04	7,03	0,59	3,50	0,22	5ans	sec	2,600	1962	
LR	11	585,13	1809,38	Y1365210	MOUSSOULENS	La Rougeanne	pluvial océanique de moyenne altitude	Aude	CO 17 07	Fresquel	0,41	0,12	1,59	0,34	0,82	>10ans	humide	0,005	1989	
LR	11	605,72	1804,42	Y1415020	VILLEDUBERT	Orbier	pluvial océanique de moyenne altitude	Aude	CO 17 01	Affluents Aude médiane	0,38	0,40	1,05	0,27	0,95	20ans	humide	0,000	1987	
LR	11	623,81	1806,90	Y1435410	LA REDORTE	Argent Double	pluvial océanique de moyenne altitude	Aude	CO 17 01	Affluents Aude médiane	0,04	0,13	0,31	0,03	0,51	2ans	normal	0,001	1978	
LR	30	741,13	1922,39	Y5424010	BESSÈGES	Cèze	pluvial-cévenol	Cèze	AG 14 03	Cèze	1,17	2,57	0,45	0,65	0,75	4ans	humide	0,027	1990	
LR	30	730,89	1896,91	V7124010	GÉNÈRARGUES (ROUCAN)	Gardon de Mialet	pluvial-cévenol	Gardons	AG 14 08	Gardons	0,95	3,24	0,29	0,18	0,12	5/10ans	sec	0,082	1989	
LR	30	730,25	1896,31	V7135010	CORBES (ROC COURBE)	Gardon de St-Jean	pluvial-cévenol	Gardons	AG 14 08	Gardons	1,82	3,37	0,54	0,56	0,75	4ans	humide	0,071	2005	
LR	30	752,41	1855,98	Y3534010	LE CAILLAR DDE	Vistre	pluvial-méditerranéen	Vistre	CO 17 21	Vistre Costière	1,67	2,47	0,67	0,84	0,40	2/3ans	sec	0,439	1973	
LR	30	786,36	1869,77	V7200010	BEAUCAIRE	Rhône	pluvial		CO 17 14	Petite camargue	1050	1143,39	0,92					424,000	1989	
LR	34	712,35	1880,42	Y2102010	LAROCQUE	Hérault	pluvial-cévenol	Hérault	CO 17 08	Hérault	2,84	8,78	0,36	2,15	0,41	2/3ans	sec	1,320	1989	
LR	34	696,78	1850,70	Y2142010	GIGNAC	Hérault	pluvial-cévenol	Hérault	CO 17 08	Hérault	3,48	12,32	0,33	2,06	0,59	2/3a	humide	0,799	1990	
LR	34	679,68	1859,01	Y2214020	LODÈVE	Lergue	pluvial-céven													