

7 - Vallée du Rhône (Rhône moyen)

Objectifs d'état écologique des masses d'eau superficielle
proposés par les groupes de travail locaux (sept. 2005 - janv. 2006)

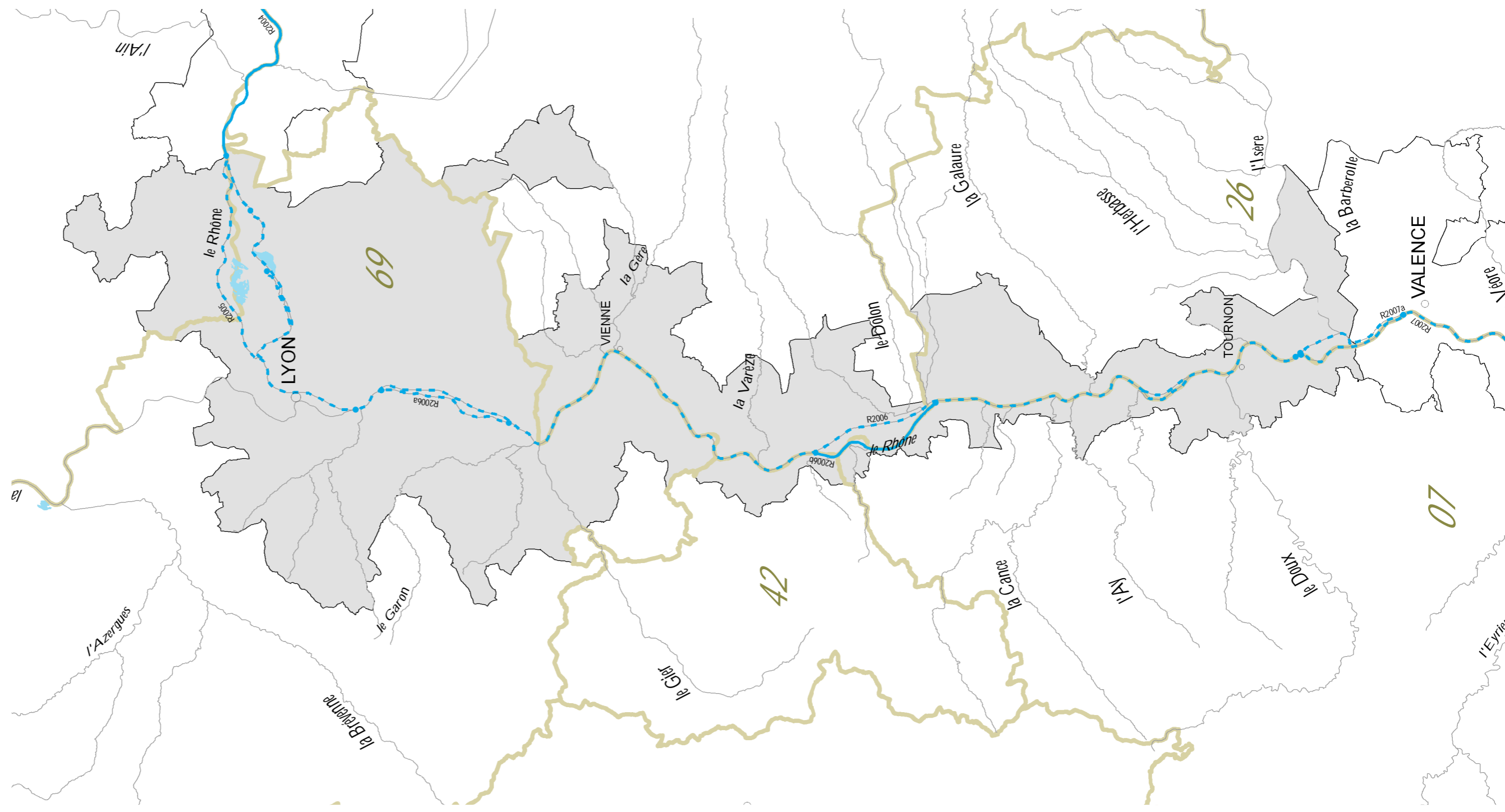
▭ Limites départementales

Masses d'eau cours d'eau (code R183)

— Bon état

- - - Bon potentiel

● Atteinte de l'objectif en 2015



7 - Vallée du Rhône (Rhône aval)

Objectifs d'état écologique des masses d'eau superficielle
proposés par les groupes de travail locaux (sept. 2005 - janv. 2006)

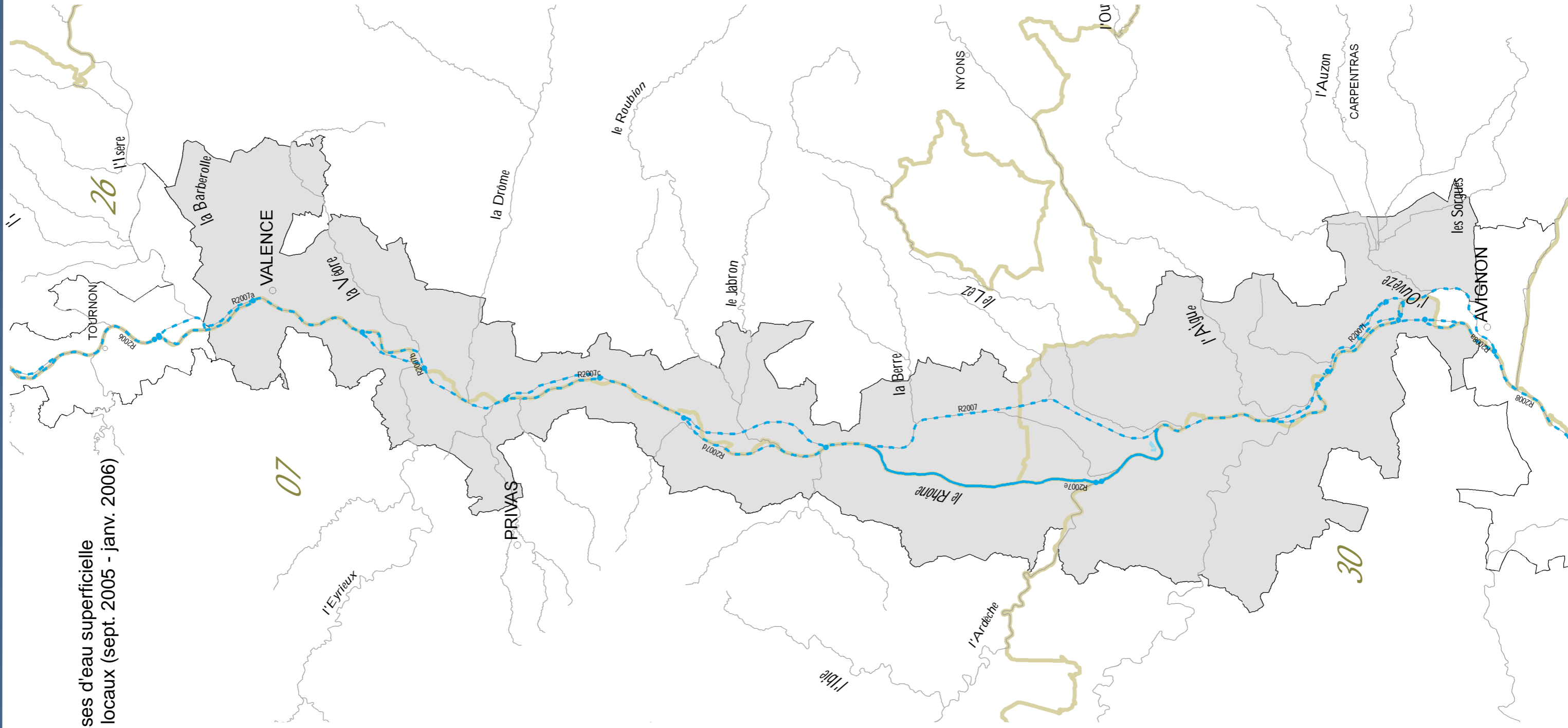
▭ Limites départementales

Masses d'eau cours d'eau (code R183)

—+— Bon état

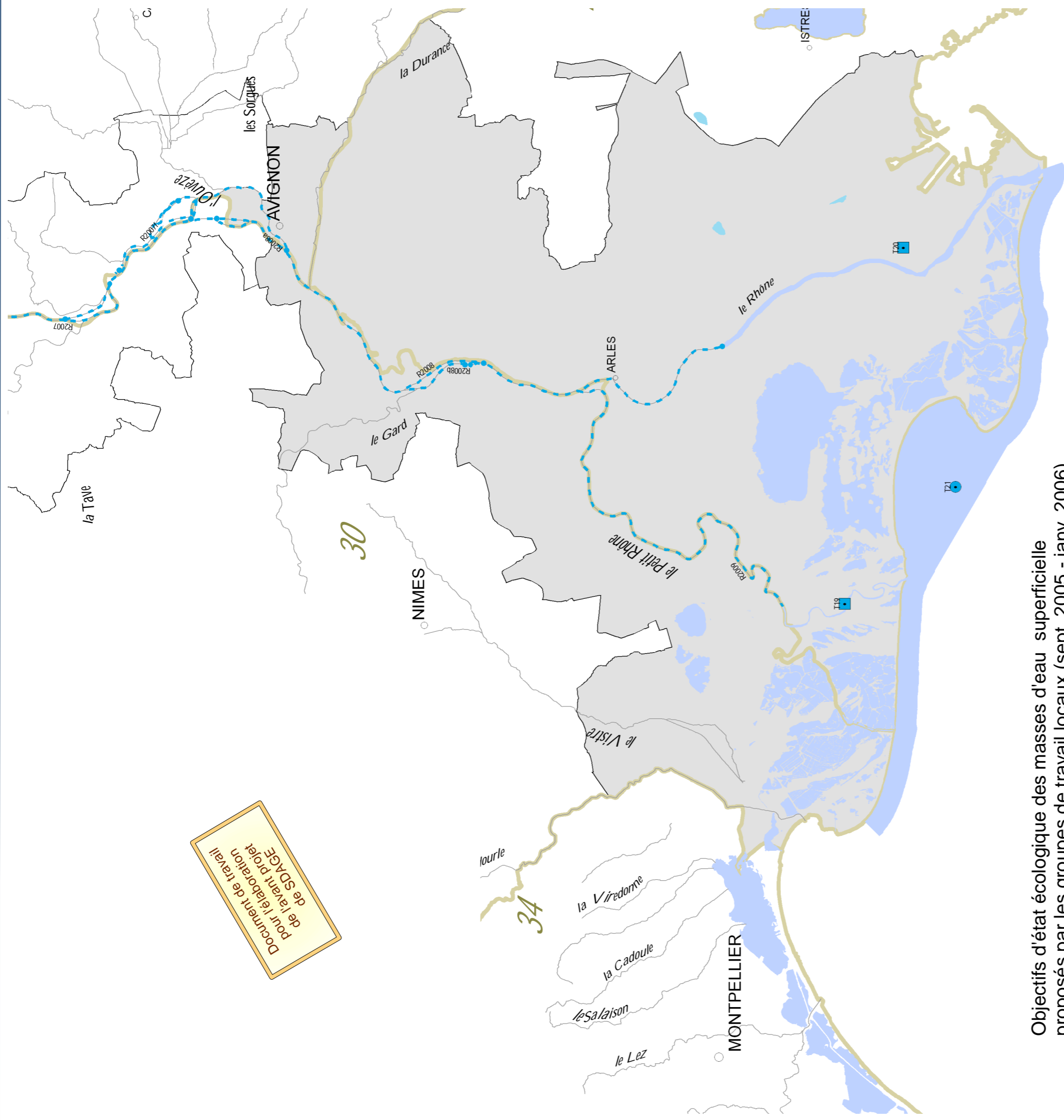
- - - Bon potentiel

● Atteinte de l'objectif en 2015



Document de travail
pour l'élaboration
de l'avis projet
de SDAGE

7 - Vallée du Rhône (Rhône maritime)



Objectifs d'état écologique des masses d'eau superficielle proposés par les groupes de travail locaux (sept. 2005 - janv. 2006)

▭ Limites départementales

Masses d'eau cours d'eau (code R183)

—+— Bon état

- - - Bon potentiel

Masses d'eau de transition (code T06b)

⋮ Bon état

⋮/ Bon potentiel

● Atteinte de l'objectif en 2015

Objectifs d'état des masses d'eau souterraine à l'affleurement
proposés par les groupes de travail locaux
(sept. 2005 - janv. 2006)

--- Limites des territoires sdage

▭ Limites départementales

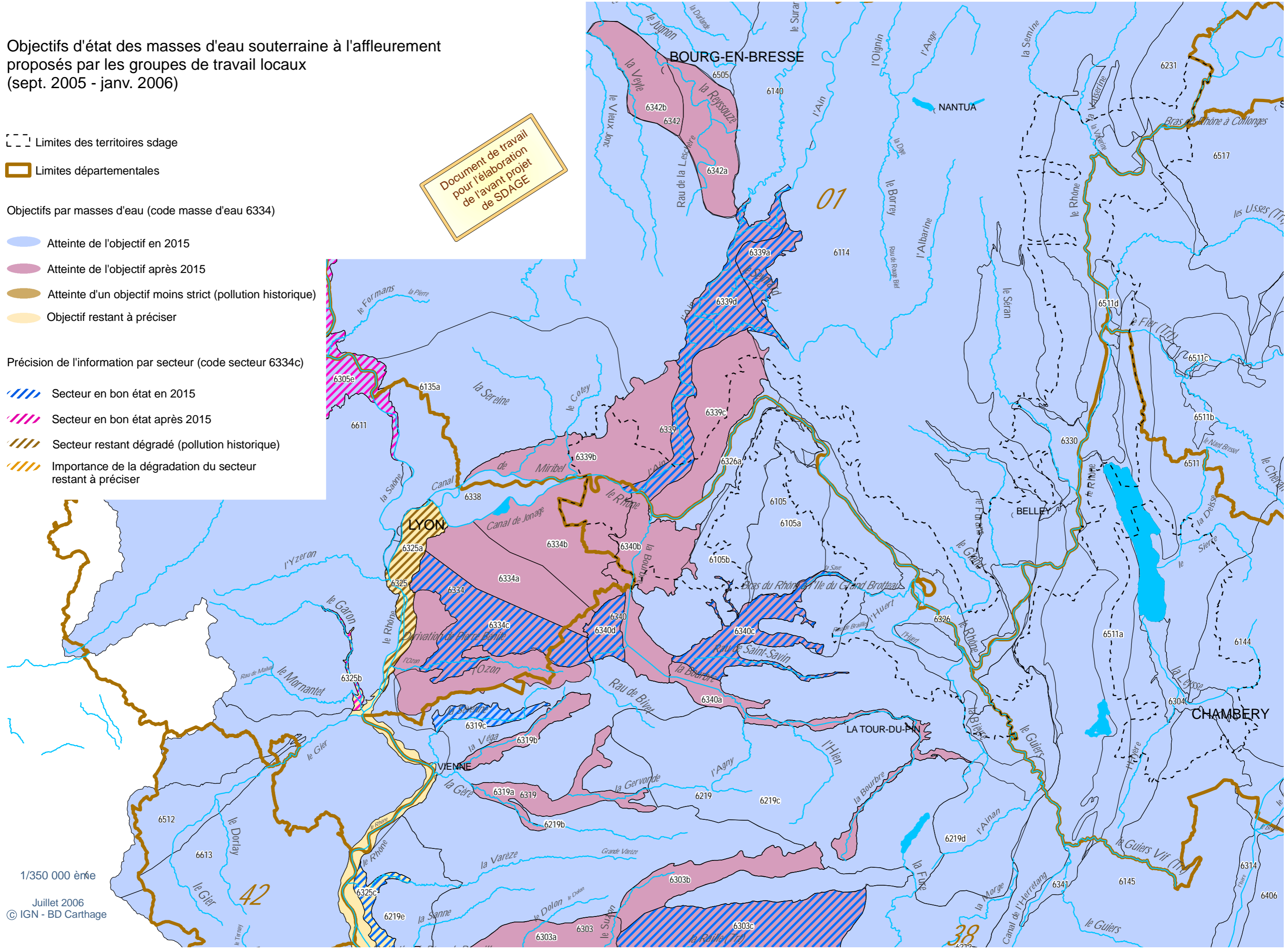
Objectifs par masses d'eau (code masse d'eau 6334)

- Atteinte de l'objectif en 2015
- Atteinte de l'objectif après 2015
- Atteinte d'un objectif moins strict (pollution historique)
- Objectif restant à préciser

Précision de l'information par secteur (code secteur 6334c)

- Secteur en bon état en 2015
- Secteur en bon état après 2015
- Secteur restant dégradé (pollution historique)
- Importance de la dégradation du secteur restant à préciser

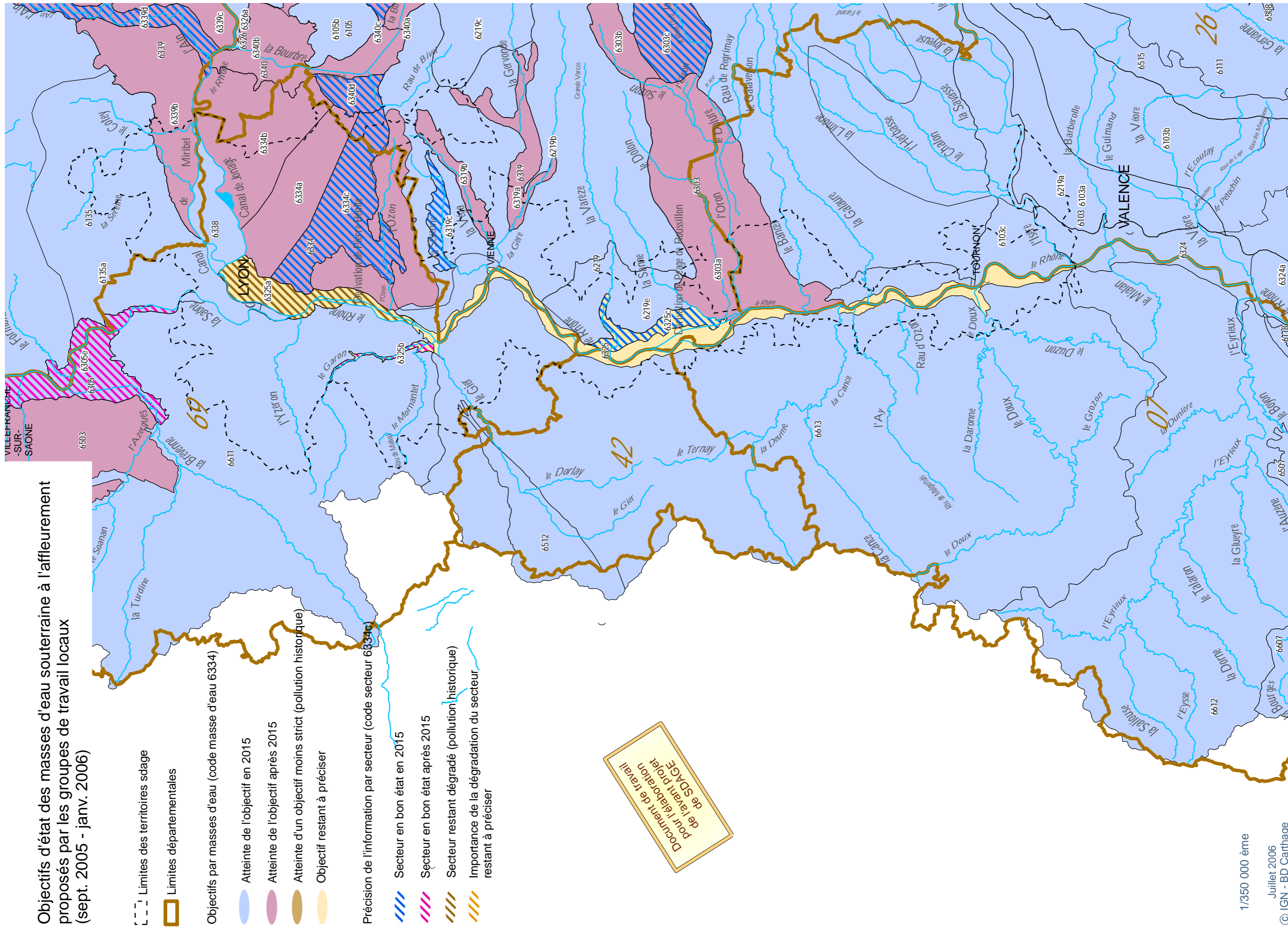
Document de travail
pour l'élaboration
de l'avant projet
de SDAGE



1/350 000 èrèe

Juillet 2006
© IGN - BD Carthage

7 - Vallée du Rhône (Rhône moyen)

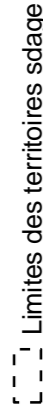
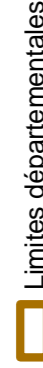
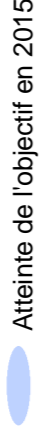
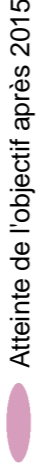

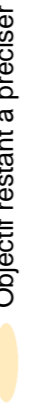
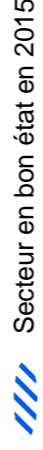
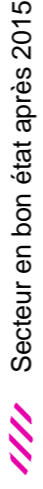

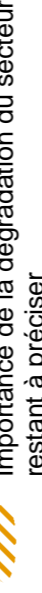


Objectifs d'état des masses d'eau souterraine à l'affleurement
proposés par les groupes de travail locaux
(sept. 2005 - janv. 2006)

- Limites des territoires sdage
- ▭ Limites départementales
- Objectifs par masses d'eau (code masse d'eau 6334)
- Atteinte de l'objectif en 2015
- Atteinte de l'objectif après 2015
- Atteinte d'un objectif moins strict (pollution historique)
- Objectif restant à préciser
- Précision de l'information par secteur (code secteur 6334c)
- ▨ Secteur en bon état en 2015
- ▨ Secteur en bon état après 2015
- ▨ Secteur restant dégradé (pollution historique)
- ▨ Importance de la dégradation du secteur restant à préciser

Document de travail
pour l'élaboration
de SDAGE

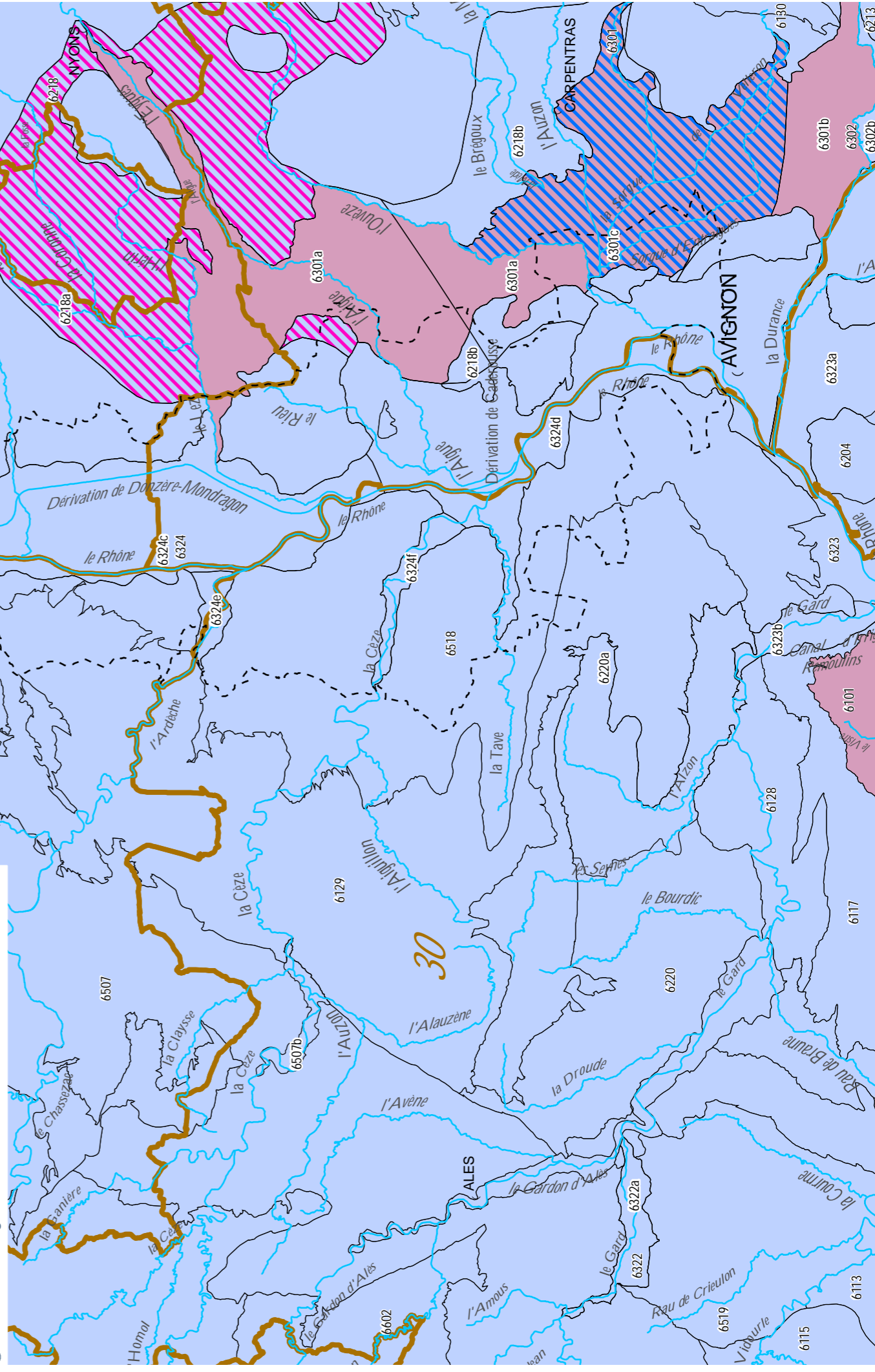
Objectifs d'état des masses d'eau souterraine à l'affleurement proposés par les groupes de travail locaux (sept. 2005 - janv. 2006)

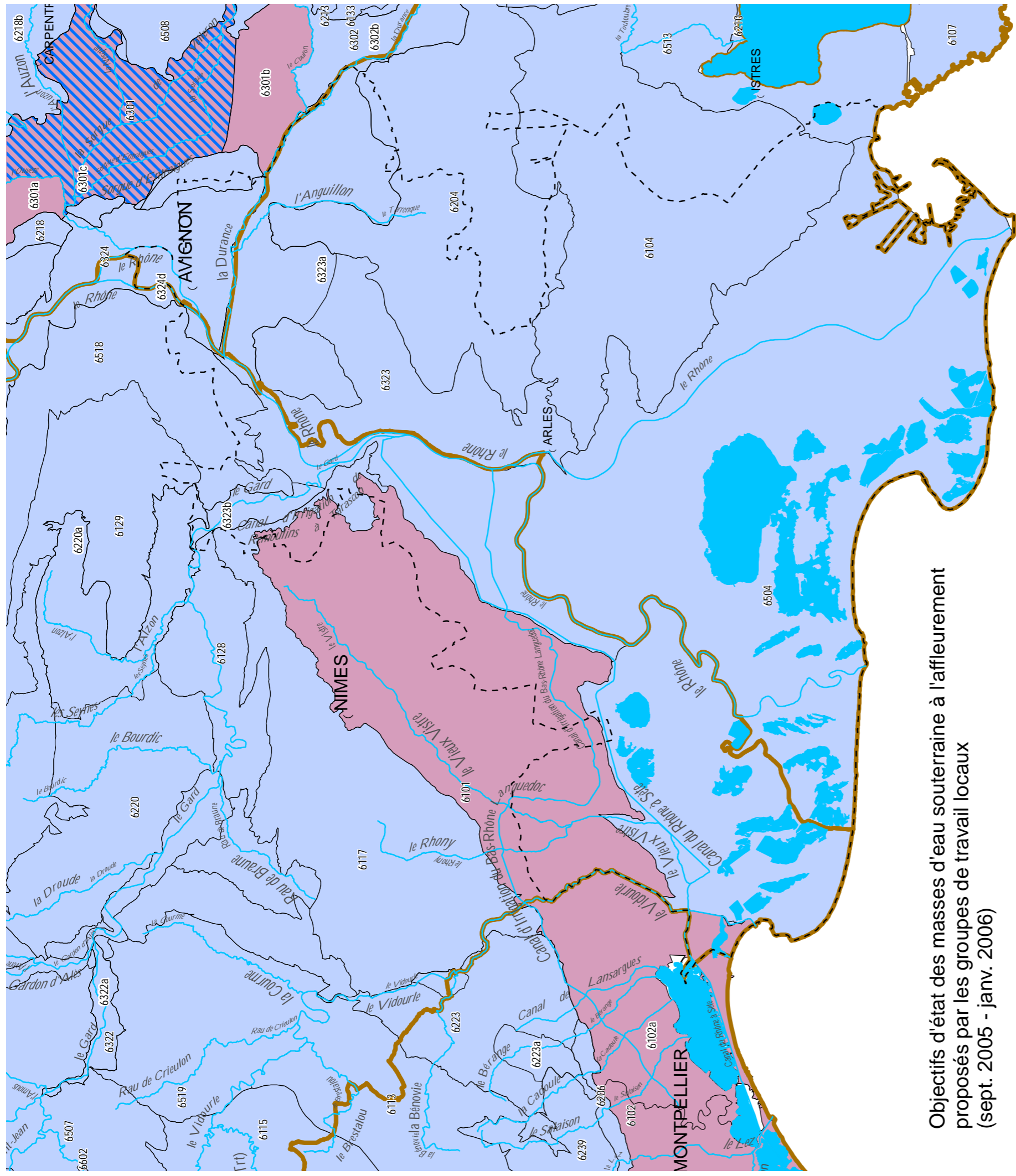
-  Limites des territoires sdage
-  Limites départementales
- Objectifs par masses d'eau (code masse d'eau 6334)
 -  Atteinte de l'objectif en 2015
 -  Atteinte de l'objectif après 2015
 -  Atteinte d'un objectif moins strict (pollution historique)
 -  Objectif restant à préciser
- Précision de l'information par secteur (code secteur 6334c)
 -  Secteur en bon état en 2015
 -  Secteur en bon état après 2015
 -  Secteur restant dégradé (pollution historique)
 -  Importance de la dégradation du secteur restant à préciser

Document de travail pour l'élaboration de l'AVP de SDAGE

1/350 000 ème

Juillet 2006
© IGN - BD Carthage





Objectifs d'état des masses d'eau souterraine à l'affleurement
proposés par les groupes de travail locaux
(sept. 2005 - janv. 2006)

- Limites des territoires sdage
- ▭ Limites départementales

Objectifs par masses d'eau (code masse d'eau 6334)

- Atteinte de l'objectif en 2015
- Atteinte de l'objectif après 2015
- Atteinte d'un objectif moins strict (pollution historique)
- Objectif restant à préciser

Précision de l'information par secteur (code secteur 6334c)

- ▨ Secteur en bon état en 2015
- ▨ Secteur en bon état après 2015
- ▨ Secteur restant dégradé (pollution historique)
- ▨ Importance de la dégradation du secteur restant à préciser

Document de travail
pour l'élaboration
de SDAGE