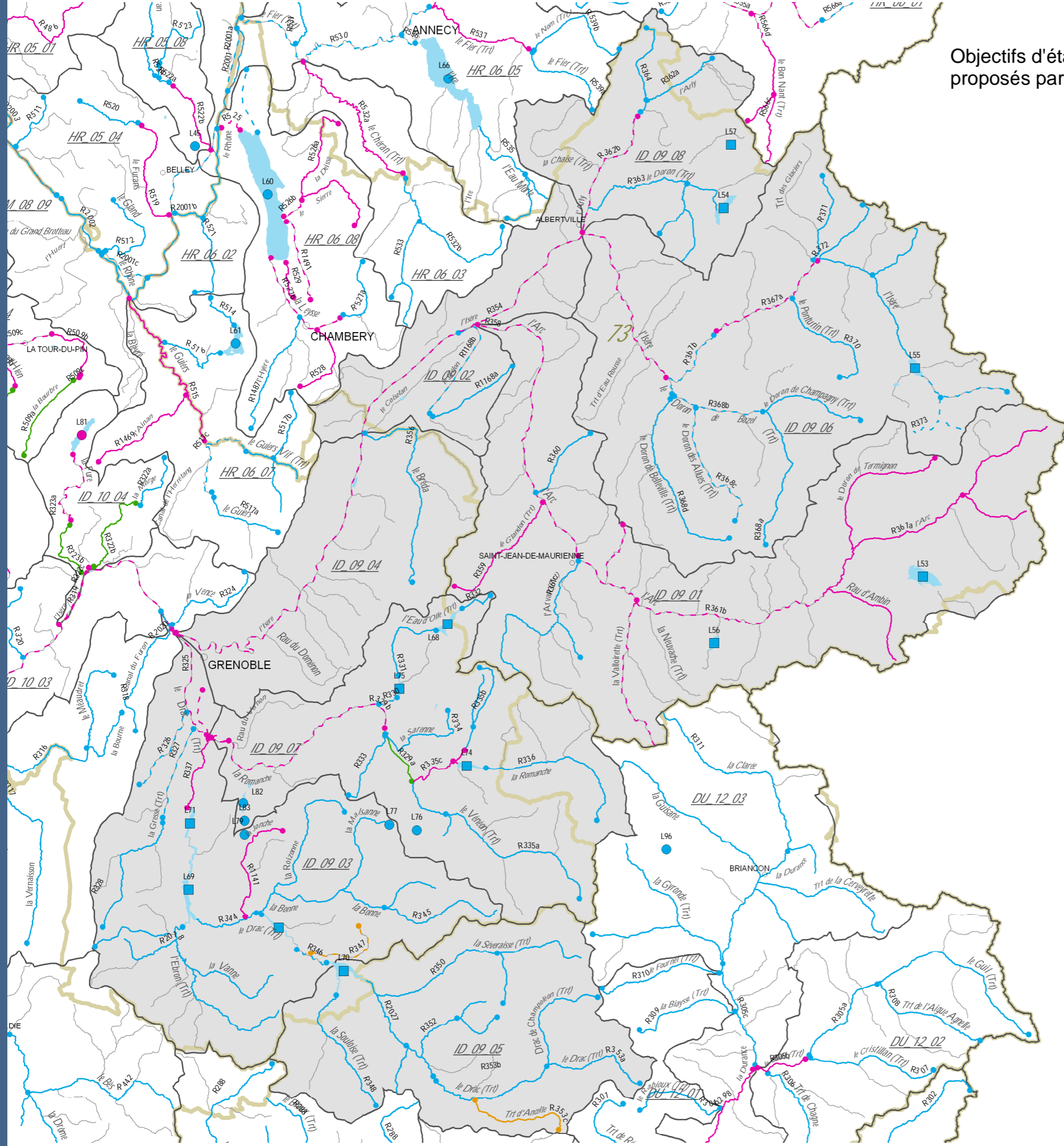


Objectifs d'état écologique des masses d'eau superficielle  
proposés par les groupes de travail locaux (sept. 2005 - janv. 2006)



- Limites départementales
- Sous bassins versants (code *CO.17.01*)
  
- Masses d'eau cours d'eau (code R183)
  - + Bon état
  - Bon potentiel
  - Bon état ou bon potentiel à préciser (manque de données)
  
- Masses d'eau plans d'eau (code L137)
  - ( Bon état
  - ) Bon potentiel
  - Masses d'eau secondaires
  
- Atteinte de l'objectif en 2015
- Atteinte de l'objectif après 2015
- Objectif à préciser

Document de travail  
pour l'élaboration  
de l'avant projet  
de SDAGE