

Objectifs d'état des masses d'eau souterraine à l'affleurement  
proposés par les groupes de travail locaux  
(sept. 2005 - janv. 2006)

--- Limites des territoires sdage

▭ Limites départementales

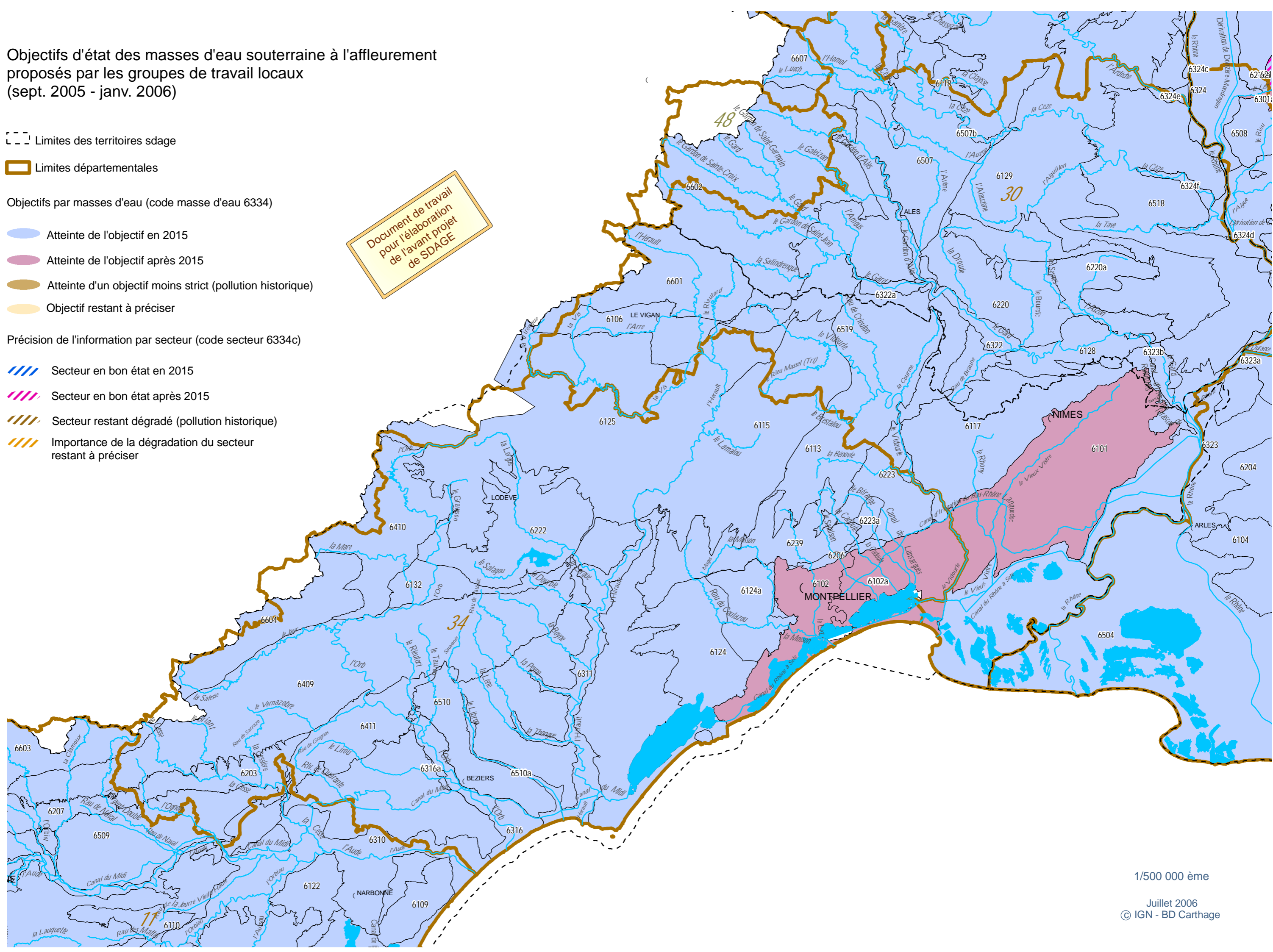
Objectifs par masses d'eau (code masse d'eau 6334)

- Atteinte de l'objectif en 2015
- Atteinte de l'objectif après 2015
- Atteinte d'un objectif moins strict (pollution historique)
- Objectif restant à préciser

Précision de l'information par secteur (code secteur 6334c)

- ▨ Secteur en bon état en 2015
- ▨ Secteur en bon état après 2015
- ▨ Secteur restant dégradé (pollution historique)
- ▨ Importance de la dégradation du secteur restant à préciser

Document de travail  
pour l'élaboration  
de l'avant projet  
de SDAGE



1/500 000 ème

Juillet 2006  
© IGN - BD Carthage