

Objectifs d'état des masses d'eau souterraine à l'affleurement
proposés par les groupes de travail locaux
(sept. 2005 - janv. 2006)

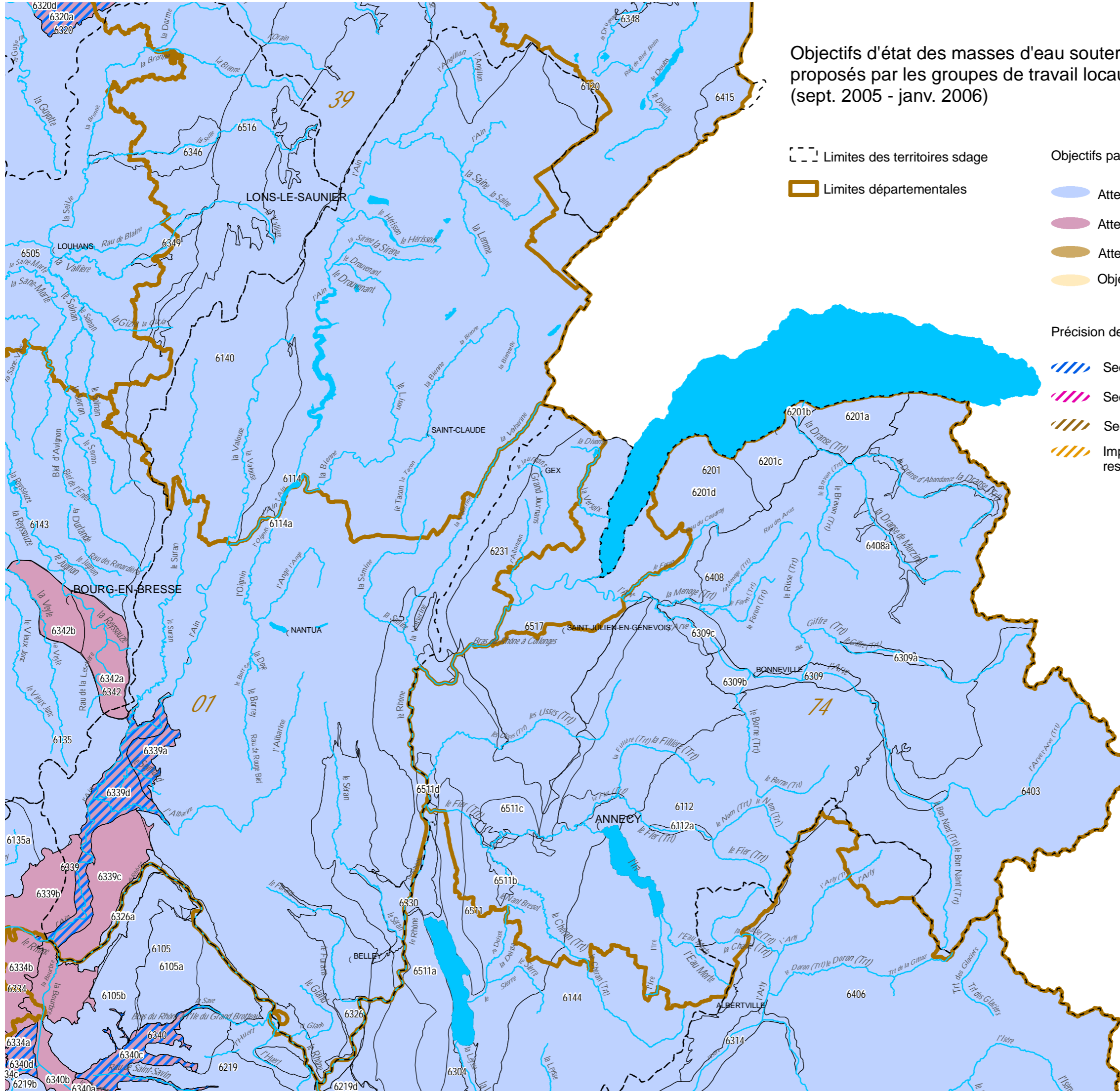
--- Limites des territoires sdage
 [] Limites départementales

Objectifs par masses d'eau (code masse d'eau 6334)

- Atteinte de l'objectif en 2015
- Atteinte de l'objectif après 2015
- Atteinte d'un objectif moins strict (pollution historique)
- Objectif restant à préciser

Précision de l'information par secteur (code secteur 6334c)

- Secteur en bon état en 2015
- Secteur en bon état après 2015
- Secteur restant dégradé (pollution historique)
- Importance de la dégradation du secteur restant à préciser



Document de travail
pour l'élaboration
de l'avant projet
de SDAGE