



PREFET DE LA HAUTE-MARNE

**Direction départementale
des territoires**

**Service environnement
et ressources naturelles**

Bureau eau et assainissement

ARRETE N° 220 du 21 SEP. 2012

**Relatif à la délimitation de la zone de protection de l'aire d'alimentation
du captage d'eau potable du puits de la station de pompage situé et
exploité par la commune de Violot**

Le Préfet de la Haute-Marne,

VU la directive 2000/60/CE du Parlement et du Conseil du 23 octobre 2000 établissant un cadre pour une politique communautaire dans le domaine de l'eau ;

VU la directive 2006/118/CE du Parlement européen et du Conseil du 12 décembre 2006 sur la protection des eaux souterraines contre la pollution et la détérioration ;

VU le code de l'environnement, et notamment ses articles L. 211-3 et R. 211-110 ;

VU le code rural et notamment ses articles R.114-1 à R.114-10 ;

VU la loi n°2009-967 du 3 août 2009 de programmation relative à la mise en oeuvre du Grenelle de l'environnement et notamment son article 27 ;

VU l'arrêté du 20 novembre 2009 portant approbation du schéma directeur d'aménagement et de gestion des eaux (SDAGE) du bassin Rhône-Méditerranée-Corse et arrêtant le programme pluriannuel de mesures;

VU le Plan d'Action Opérationnel Territorialisé (PAOT) déclinant le programme de mesures associé au SDAGE, validé par le Préfet le 9 février 2011;

VU les conclusions de l'étude réalisée en 2010 par le bureau d'étude science-environnement relatives à la délimitation de l'aire d'alimentation et la vulnérabilité du captage de Violot;

VU l'avis de la chambre d'agriculture de Haute-Marne du 5 juin 2012 ;

VU l'avis du conseil départemental de l'environnement et des risques sanitaires et technologiques du 11 septembre 2012

VU l'avis de l'Etablissement Public Territorial du Bassin de la Saône et du Doubs 7 juin 2012

CONSIDERANT que le captage appelé « puits de la station de pompage » situé sur la commune de VIOLOT figure dans la liste nationale, issue des travaux du Grenelle de l'environnement, des 507 captages parmi les plus menacés par les pollutions diffuses,

CONSIDERANT l'importance que peut représenter le captage sus-mentionné pour l'alimentation en eau potable de la commune de Violot.

SUR proposition du directeur départemental des territoires de la Haute-Marne.

A R R E T E :

Article 1 :

Une zone de protection de l'aire d'alimentation du captage du puits de la station de pompage situé sur les communes de Palaiseul et Violot et exploité par la commune de Violot est délimitée, conformément au périmètre figurant au document graphique annexé au présent arrêté. Sa superficie est de 96 ha.

Les communes concernées par la zone de protection sont Palaiseul et Violot.

Les coordonnées topographiques en Lambert 93 du captages sont:

X: 882 811 m

Y: 6 743 679 m

Z: 302 m

Article 2 :

Sur la zone de protection ainsi délimitée, un programme d'actions doit être défini avant le 31 décembre 2012 en vue d'améliorer la qualité des eaux du captage. Le programme d'action sera défini à partir des conclusions du diagnostic des pressions.

Article 3 :

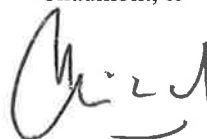
Le présent arrêté est susceptible de recours devant le tribunal administratif territorialement compétent dans un délai de un an à compter de sa publication au recueil des actes administratifs.

Article 4 :

Le secrétaire général de la préfecture de la Haute-Marne, le directeur départemental des territoires de la Haute-Marne, les maires de Violot et Palaiseul sont chargés, chacun en ce qui le concerne, de l'exécution du présent arrêté qui sera publié au recueil des actes administratifs de la préfecture de la Haute-Marne.

Chaumont, le

21 SEP. 2012





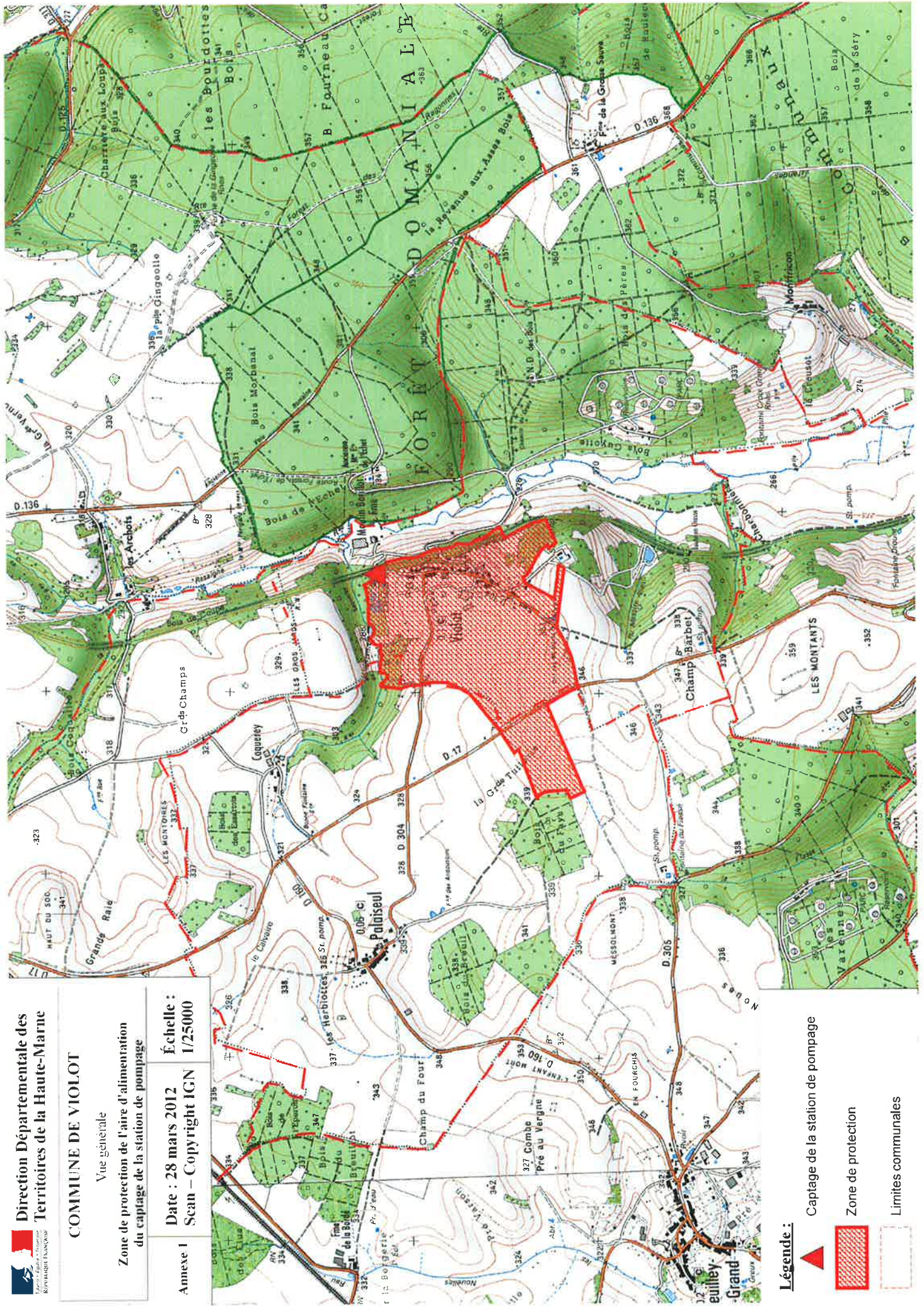
Direction Départementale des
Territoires de la Haute-Marne

COMMUNE DE VIOLOT

Vue générale

Zone de protection de l'aire d'alimentation
du captage de la station de pompage

Date : 28 mars 2012 Échelle :
Annexe 1 Scan – Copyright IGN 1/25000



Légende :

▲ Captage de la station de pompage

Zone de protection

Limites communales



Direction Départementale des
Territoires de la Haute-Marne

COMMUNE DE VIOLOT

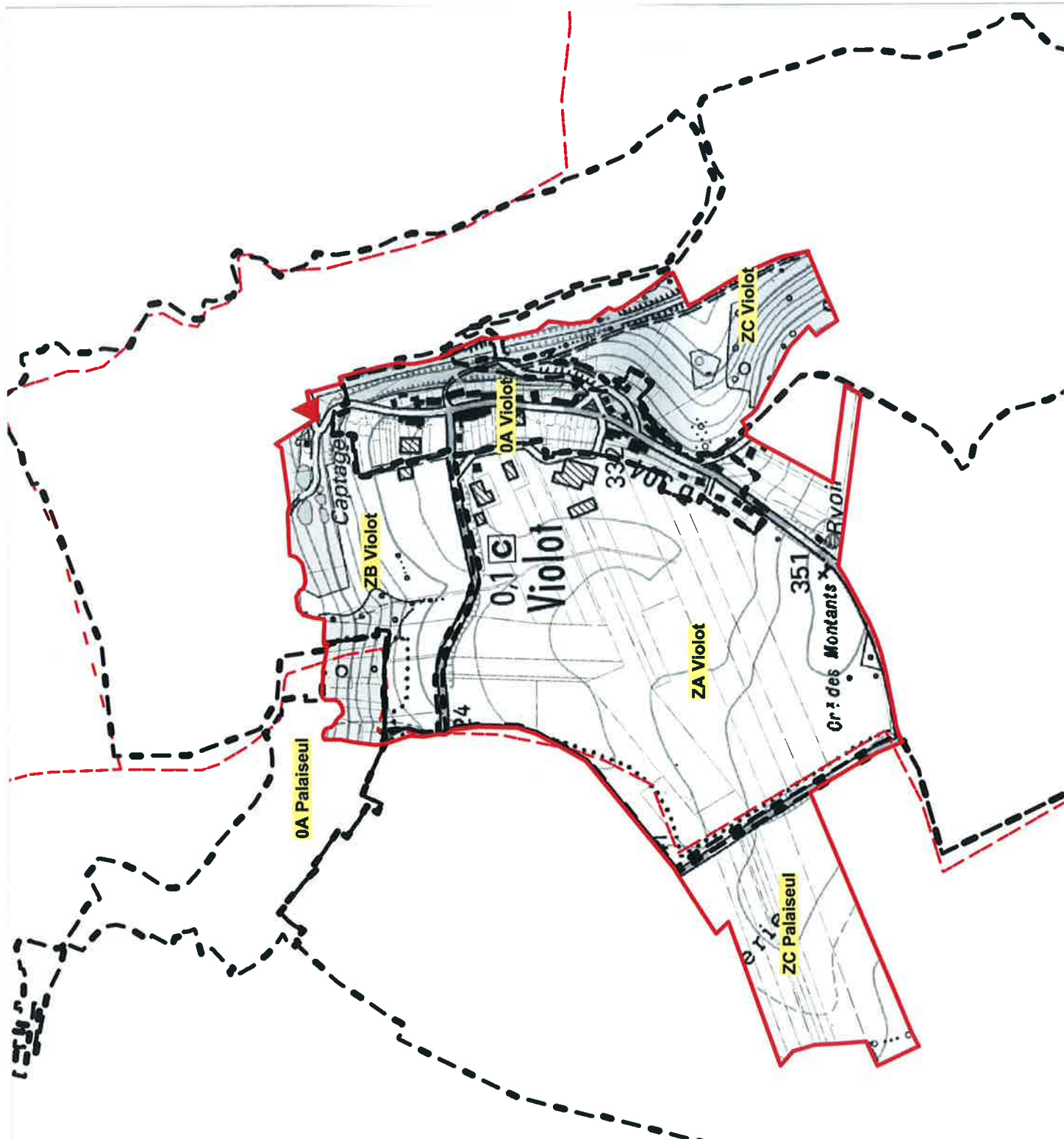
Divisions cadastrales

Zone de protection de l'aire d'alimentation
du captage de la station de pompage



Date : 28 mars 2012
Scan - Copyright IGN

Échelle :
1/10000

Annexe 2



Légende :

-  Captage de la station de pompage
-  Zone de protection
-  Limites communales
-  Section cadastrale

COMMUNE DE VIOLOT

Vue aérienne et parcellaires




**Zone de protection de l'aire d'alimentation
du captage de la station de pompage**

Annexe 3

Date : 28 mars 2012
Orthophoto – Copyright IGN

Échelle :
1/5000

Légende :

-  Captage de la station de pompage
-  Zone de protection
-  limites communales



Annexe 4 :
**Parcelles cadastrales de la zone de protection de l'aire d'alimentation
du captage de la station de pompage**

Commune	Section	Numero	Feuille
Palaiseul	0A	501	2
Palaiseul	0A	502	2
Palaiseul	0A	503	2
Palaiseul	0A	504	2
Palaiseul	0A	505	2
Palaiseul	0A	506	2
Palaiseul	0A	507	2
Palaiseul	0A	508	2
Palaiseul	0A	509	2
Palaiseul	0A	510	2
Palaiseul	0A	511	2
Palaiseul	0A	512	2
Palaiseul	0A	513	2
Palaiseul	0A	816	2
Palaiseul	ZC	11	1
Palaiseul	ZC	12	1
Palaiseul	ZC	13	1
Palaiseul	ZC	14	1
Palaiseul	ZC	15	1
Palaiseul	ZC	16	1
Palaiseul	ZC	17	1
Palaiseul	ZC	18	1
Palaiseul	ZC	19	1
Palaiseul	ZC	39	1
Palaiseul	ZC	40	1
Violot	0A	208	4
Violot	0A	243	4
Violot	0A	244	4
Violot	0A	245	4
Violot	0A	247	4
Violot	0A	248	4
Violot	0A	249	4
Violot	0A	250	4
Violot	0A	253	4
Violot	0A	254	4
Violot	0A	255	4
Violot	0A	259	4
Violot	0A	260	4
Violot	0A	261	4
Violot	0A	262	4
Violot	0A	265	4
Violot	0A	266	4
Violot	0A	267	4
Violot	0A	268	4

Commune	Section	Numero	Feuille
Violot	0A	269	4
Violot	0A	270	4
Violot	0A	271	4
Violot	0A	272	4
Violot	0A	273	4
Violot	0A	274	4
Violot	0A	275	4
Violot	0A	278	4
Violot	0A	280	4
Violot	0A	281	4
Violot	0A	282	4
Violot	0A	283	4
Violot	0A	284	4
Violot	0A	285	4
Violot	0A	286	4
Violot	0A	289	4
Violot	0A	290	4
Violot	0A	291	4
Violot	0A	292	4
Violot	0A	293	4
Violot	0A	294	4
Violot	0A	296	4
Violot	0A	297	4
Violot	0A	298	4
Violot	0A	301	4
Violot	0A	302	4
Violot	0A	303	4
Violot	0A	304	4
Violot	0A	305	4
Violot	0A	306	4
Violot	0A	307	4
Violot	0A	308	4
Violot	0A	309	4
Violot	0A	311	4
Violot	0A	312	4
Violot	0A	313	4
Violot	0A	314	4
Violot	0A	315	4
Violot	0A	316	4
Violot	0A	317	4
Violot	0A	318	4
Violot	0A	319	4
Violot	0A	320	4
Violot	0A	321	4

Annexe 4 :
Parcelles cadastrales de la zone de protection de l'aire d'alimentation
du captage de la station de pompage

Commune	Section	Numero	Feuille
Violot	0A	322	4
Violot	0A	323	4
Violot	0A	324	4
Violot	0A	325	4
Violot	0A	326	4
Violot	0A	327	4
Violot	0A	328	4
Violot	0A	329	4
Violot	0A	330	4
Violot	0A	331	4
Violot	0A	332	4
Violot	0A	333	4
Violot	0A	334	4
Violot	0A	335	4
Violot	0A	336	4
Violot	0A	337	4
Violot	0A	338	4
Violot	0A	339	4
Violot	0A	340	4
Violot	0A	341	4
Violot	0A	348	4
Violot	0A	349	4
Violot	0A	350	4
Violot	0A	351	4
Violot	0A	353	4
Violot	0A	354	4
Violot	0A	359	4
Violot	0A	360	4
Violot	0A	361	4
Violot	0A	362	4
Violot	0A	378	4
Violot	0A	379	4
Violot	0A	380	4
Violot	0A	382	4
Violot	0A	385	4
Violot	0A	386	4
Violot	0A	387	4
Violot	0A	395	4
Violot	0A	400	4
Violot	0A	401	4
Violot	0A	404	4
Violot	0A	405	4
Violot	0A	406	4
Violot	0A	407	4

Commune	Section	Numero	Feuille
Violot	0A	408	4
Violot	0A	409	4
Violot	0A	410	4
Violot	0A	413	4
Violot	0A	414	4
Violot	0A	415	4
Violot	0A	416	4
Violot	0A	418	4
Violot	0A	419	4
Violot	0A	420	4
Violot	0A	421	4
Violot	0A	422	4
Violot	0A	423	4
Violot	0A	424	4
Violot	0A	425	4
Violot	0A	426	4
Violot	0A	427	4
Violot	0A	428	4
Violot	0A	429	4
Violot	0A	430	4
Violot	0A	431	4
Violot	0A	432	4
Violot	0A	433	4
Violot	0A	434	4
Violot	0A	435	4
Violot	0A	436	4
Violot	0A	437	4
Violot	0A	438	4
Violot	0A	439	4
Violot	0A	440	4
Violot	0A	441	4
Violot	0A	442	4
Violot	0A	443	4
Violot	0A	444	4
Violot	0A	445	4
Violot	0A	446	4
Violot	0A	447	4
Violot	0A	448	4
Violot	0A	449	4
Violot	0A	450	4
Violot	0A	451	4
Violot	0A	452	4
Violot	0A	453	4
Violot	0A	454	4

Annexe 4 :
**Parcelles cadastrales de la zone de protection de l'aire d'alimentation
du captage de la station de pompage**

Commune	Section	Numero	Feuille
Violot	0A	455	4
Violot	0A	456	4
Violot	0A	457	4
Violot	0A	458	4
Violot	0A	459	4
Violot	0A	460	4
Violot	0A	461	4
Violot	0A	462	4
Violot	0A	463	4
Violot	0A	464	4
Violot	0A	465	4
Violot	0A	466	4
Violot	0A	467	4
Violot	0A	468	4
Violot	0A	469	4
Violot	0A	470	4
Violot	0A	471	4
Violot	0A	472	4
Violot	0A	473	4
Violot	0A	475	4
Violot	0A	476	4
Violot	0A	477	4
Violot	0A	478	4
Violot	0A	479	4
Violot	0A	480	4
Violot	0A	481	4
Violot	0A	482	4
Violot	0A	483	4
Violot	0A	484	4
Violot	0A	485	4
Violot	0A	486	4
Violot	0A	487	4
Violot	0A	488	4
Violot	0A	489	4
Violot	0A	490	4
Violot	0A	491	4
Violot	0A	492	4
Violot	0A	493	4
Violot	0A	494	4
Violot	0A	495	4
Violot	0A	496	4
Violot	0A	497	4
Violot	0A	498	4
Violot	0A	499	4

Commune	Section	Numero	Feuille
Violot	ZA	1	1
Violot	ZA	2	1
Violot	ZA	3	1
Violot	ZA	4	1
Violot	ZA	6	1
Violot	ZA	7	1
Violot	ZA	10	1
Violot	ZA	11	1
Violot	ZA	13	1
Violot	ZA	14	1
Violot	ZA	15	1
Violot	ZA	16	1
Violot	ZA	17	1
Violot	ZA	18	1
Violot	ZA	19	1
Violot	ZA	20	1
Violot	ZA	21	1
Violot	ZA	22	1
Violot	ZA	23	1
Violot	ZA	24	1
Violot	ZA	25	1
Violot	ZA	26	1
Violot	ZA	27	1
Violot	ZA	28	1
Violot	ZA	29	1
Violot	ZA	30	1
Violot	ZA	31	1
Violot	ZA	32	1
Violot	ZA	33	1
Violot	ZA	34	1
Violot	ZA	35	1
Violot	ZA	36	1
Violot	ZA	37	1
Violot	ZA	38	1
Violot	ZA	39	1
Violot	ZA	40	1
Violot	ZA	43	1
Violot	ZA	55	1
Violot	ZA	56	1
Violot	ZA	57	1
Violot	ZA	121	1
Violot	ZA	122	1
Violot	ZA	123	1
Violot	ZA	124	1

*Annexe 4 :
Parcelles cadastrales de la zone de protection de l'aire d'alimentation
du captage de la station de pompage*

Commune	Section	Numero	Feuille
Violot	ZA	127	1
Violot	ZA	128	1
Violot	ZA	129	1
Violot	ZA	130	1
Violot	ZA	135	1
Violot	ZA	136	1
Violot	ZA	137	1
Violot	ZA	138	1
Violot	ZB	23	1
Violot	ZB	24	1
Violot	ZB	25	1
Violot	ZB	26	1
Violot	ZB	27	1
Violot	ZB	28	1
Violot	ZB	30	1
Violot	ZB	31	1
Violot	ZB	32	1
Violot	ZB	65	1
Violot	ZB	66	1
Violot	ZB	67	1
Violot	ZB	68	1
Violot	ZB	69	1
Violot	ZB	71	1
Violot	ZB	72	1
Violot	ZB	74	1
Violot	ZB	75	1
Violot	ZB	77	1
Violot	ZB	78	1
Violot	ZB	80	1
Violot	ZB	81	1
Violot	ZB	82	1
Violot	ZB	83	1
Violot	ZB	84	1
Violot	ZB	86	1
Violot	ZC	61	1
Violot	ZC	62	1
Violot	ZC	64	1
Violot	ZC	66	1
Violot	ZC	67	1
Violot	ZC	68	1
Violot	ZC	79	1
Violot	ZC	92	1
Violot	ZC	93	1

Commune	Section	Numero	Feuille
----------------	----------------	---------------	----------------