

Directive cadre sur l'eau
District Rhône et côtiers méditerranéens
Territoire Bresse, Dombes et Val de Saône

(juillet 2004)

Masses d'eau souterraines avec risque de non
atteinte du bon état qualité

Masses d'eau souterraines à l'affleurement

- risque faible
- risque moyen
- risque fort
- pas de données

Masses d'eau souterraines profondes

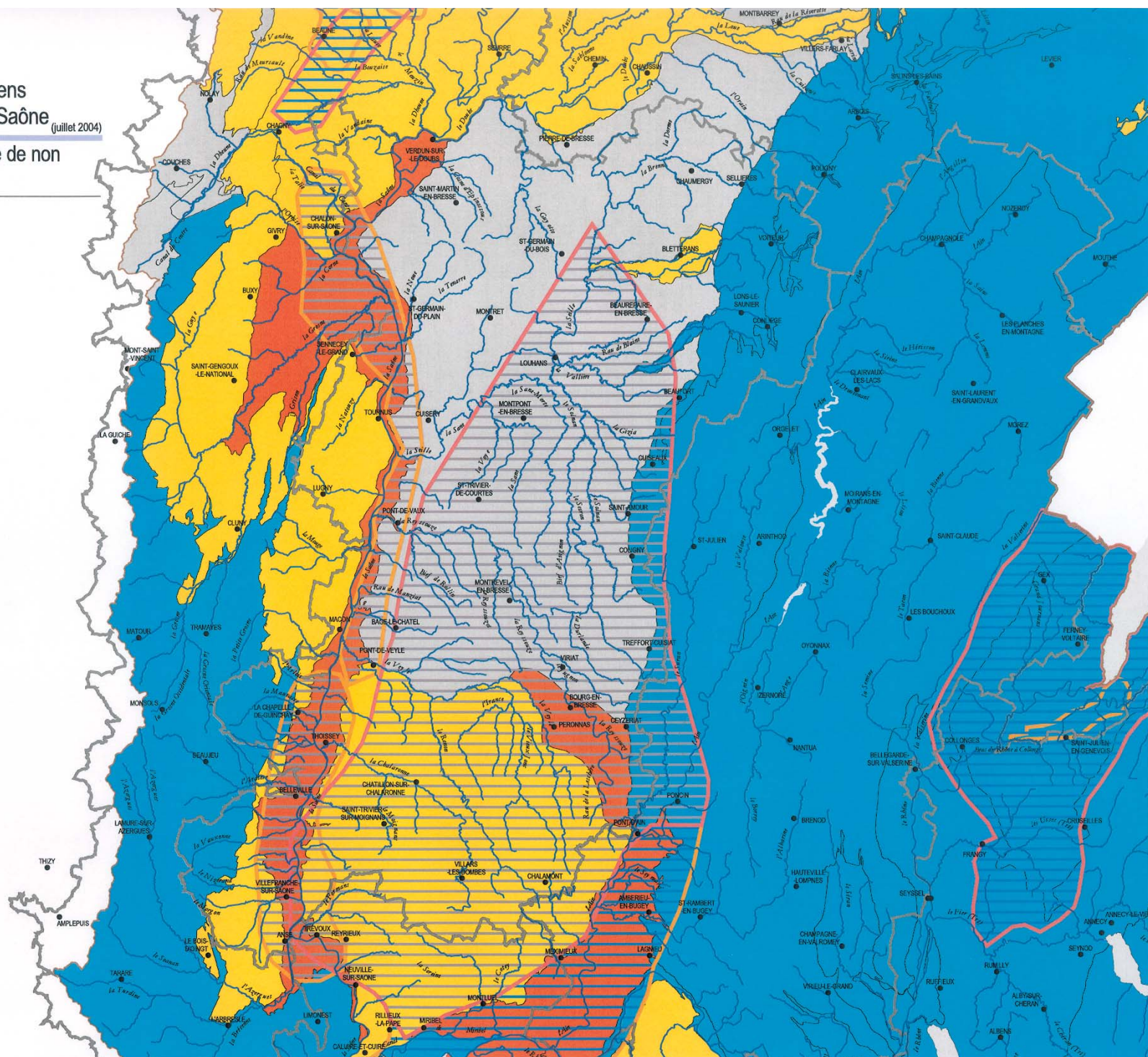
- niveau 1
- niveau 2
- risque faible
- risque moyen
- risque fort
- pas de données

Limite des territoires SDAGE-DCE

Cours d'eau

Limite du bassin hydrographique

Echelle : 0 10 Km
1:500000



Directive cadre sur l'eau
District Rhône et côtiers méditerranéens
Territoire Bresse, Dombes et Val de Saône
(juillet 2004)

Masses d'eau souterraines avec risque de non
atteinte du bon état quantité

Masses d'eau souterraines à l'affleurement

- risque faible
- risque moyen
- risque fort
- pas de données

Masses d'eau souterraines profondes

- niveau 1
- niveau 2
- risque faible
- risque moyen
- risque fort
- pas de données

Limite des territoires SDAGE-DCE

Cours d'eau

Limite du bassin hydrographique

Echelle : 0 10 Km
1:500000

