

Directive Inondation

Bassin Rhône- Méditerranée

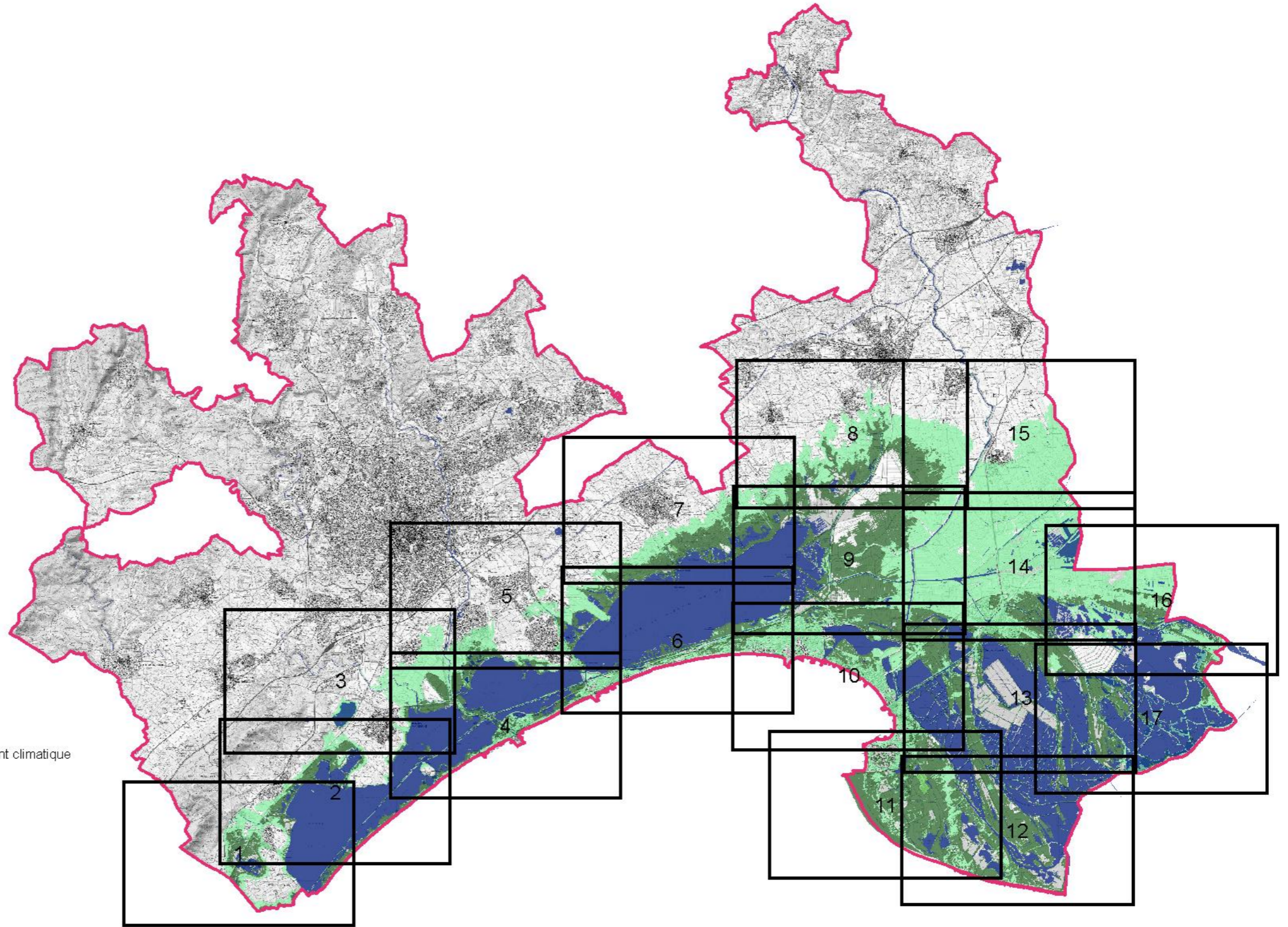
***Territoire à Risque Important d'inondation (TRI)
de MONTPELLIER***

Submersion marine

Atlas des surfaces inondables

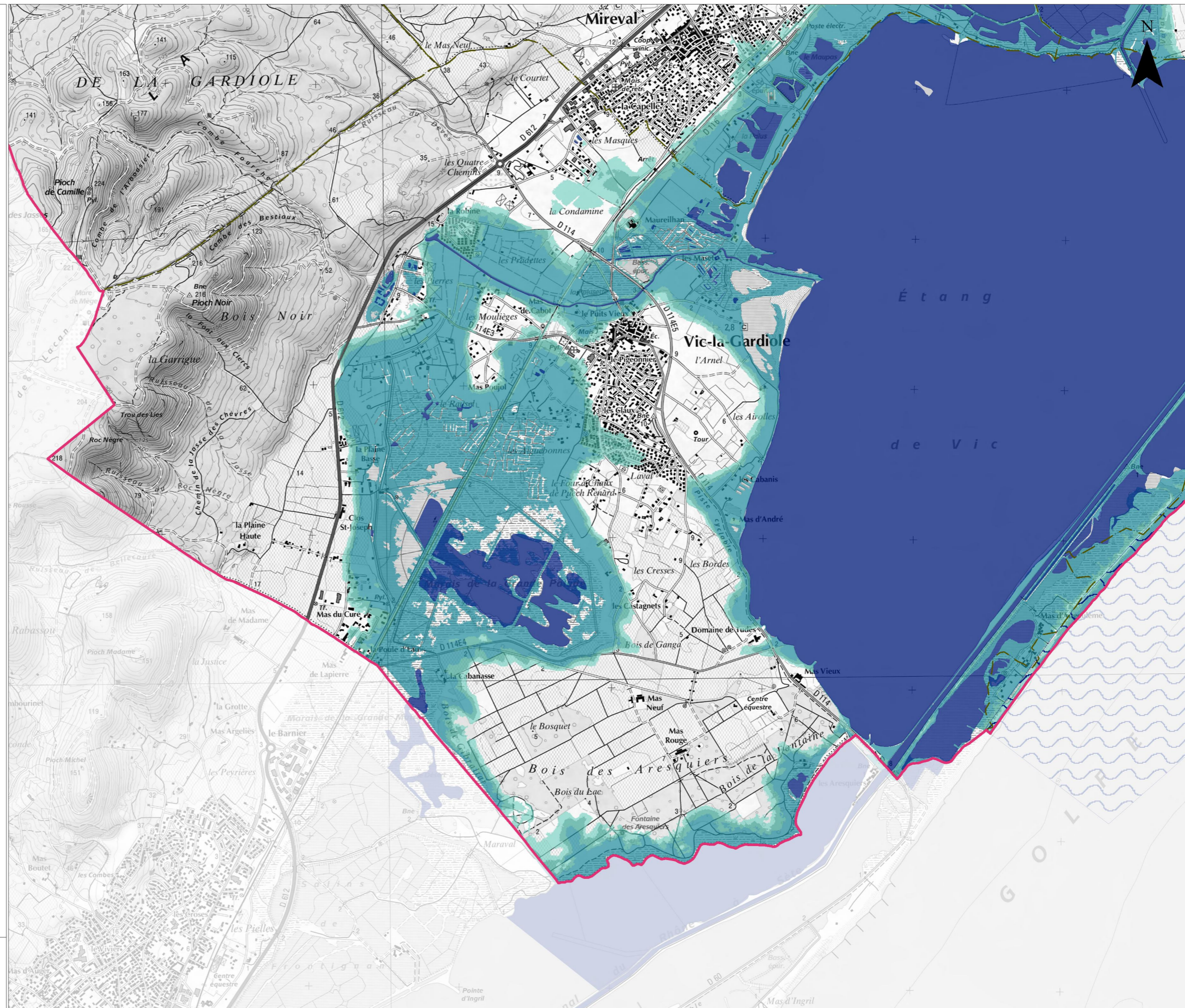
SCENARIO MOYEN AVEC CHANGEMENT CLIMATIQUE

Atlas du TRI de Montpellier - Submersion marine



- ▣ Secteur du TRI cartographié
- Emprise des inondations pour le scénario extrême
- Emprise des inondations pour le scénario moyen avec changement climatique
- Emprise des inondations pour le scénario moyen
- Emprise des inondations pour le scénario fréquent
- ▭ Limite de TRI
- Hydrographie





■ Lit mineur et zone en eau permanente

□ Zone d'action mécanique des vagues

Hauteurs d'eau

■ De 0 à 0,5 m

■ De 0,5 à 1 m

■ Plus de 1 m

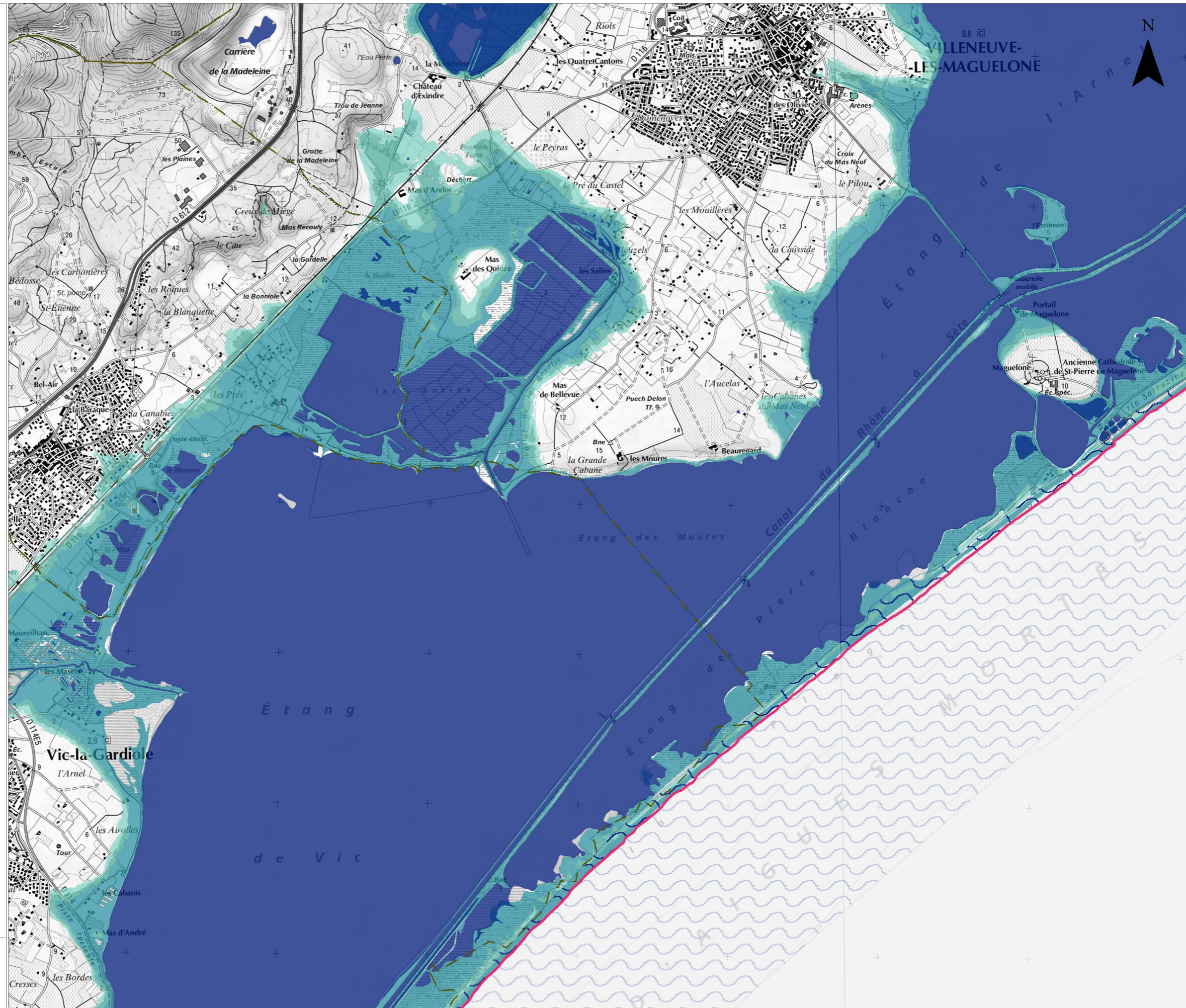
Découpage administratif

■ Limite de TRI

■ Limite de commune

Copyright IGN © (Scan25, BD Topo)
Année de production : 2013
Protocole ministère du 8 janvier 2012





■ Lit mineur et zone en eau permanente

□ Zone d'action mécanique des vagues

Hauteurs d'eau

■ De 0 à 0,5 m

■ De 0,5 à 1 m

■ Plus de 1 m

Découpage administratif

■ Limite de TRI

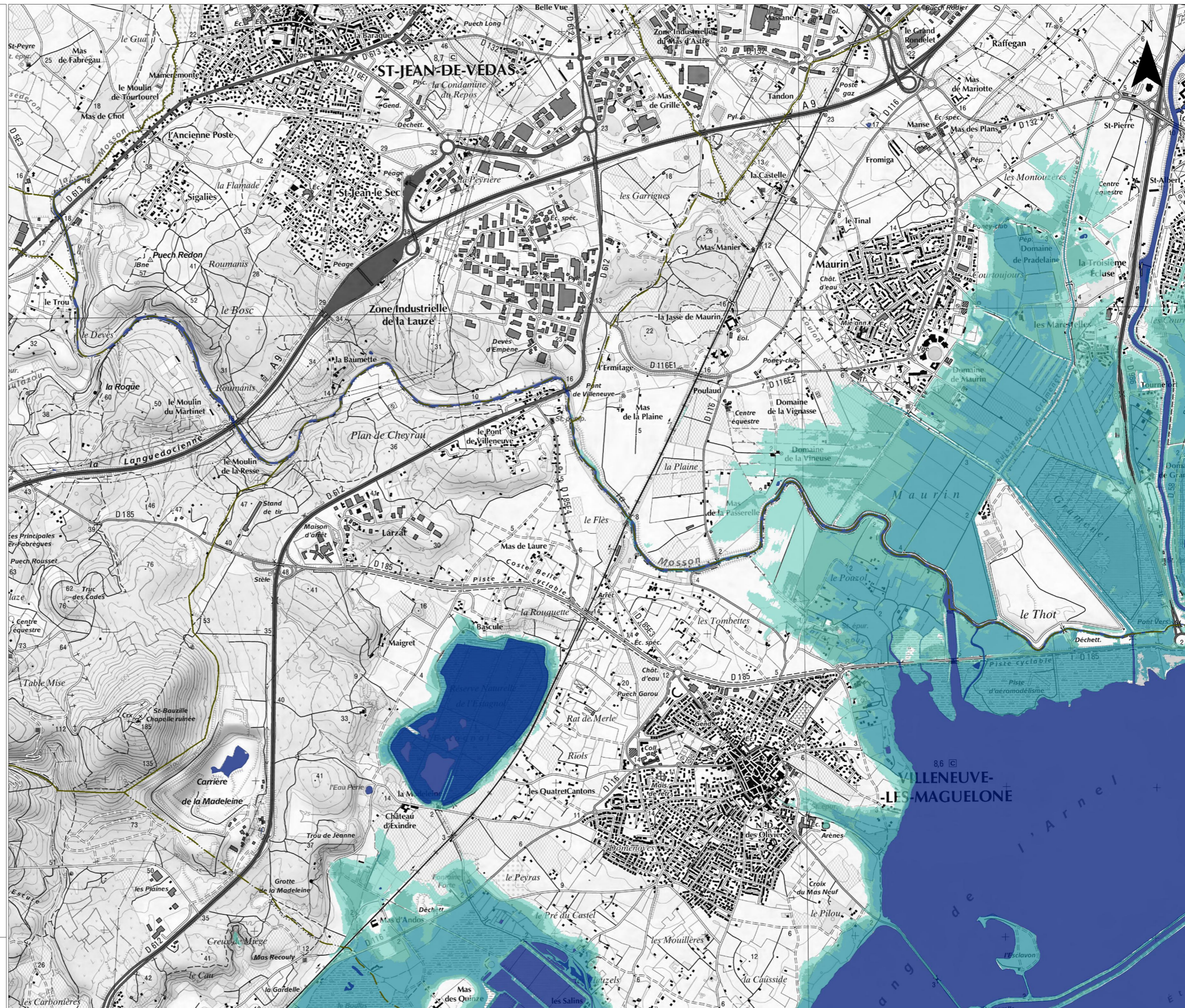
■ Limite de commune

Copyright IGN © (Scan25, BD Topo)

Année de production : 2013

Protocole ministère du 8 janvier 2012





■ Lit mineur et zone en eau permanente

□ Zone d'action mécanique des vagues

Hauteurs d'eau

■ De 0 à 0,5 m

■ De 0,5 à 1 m

■ Plus de 1 m

Découpage administratif

■ Limite de TRI

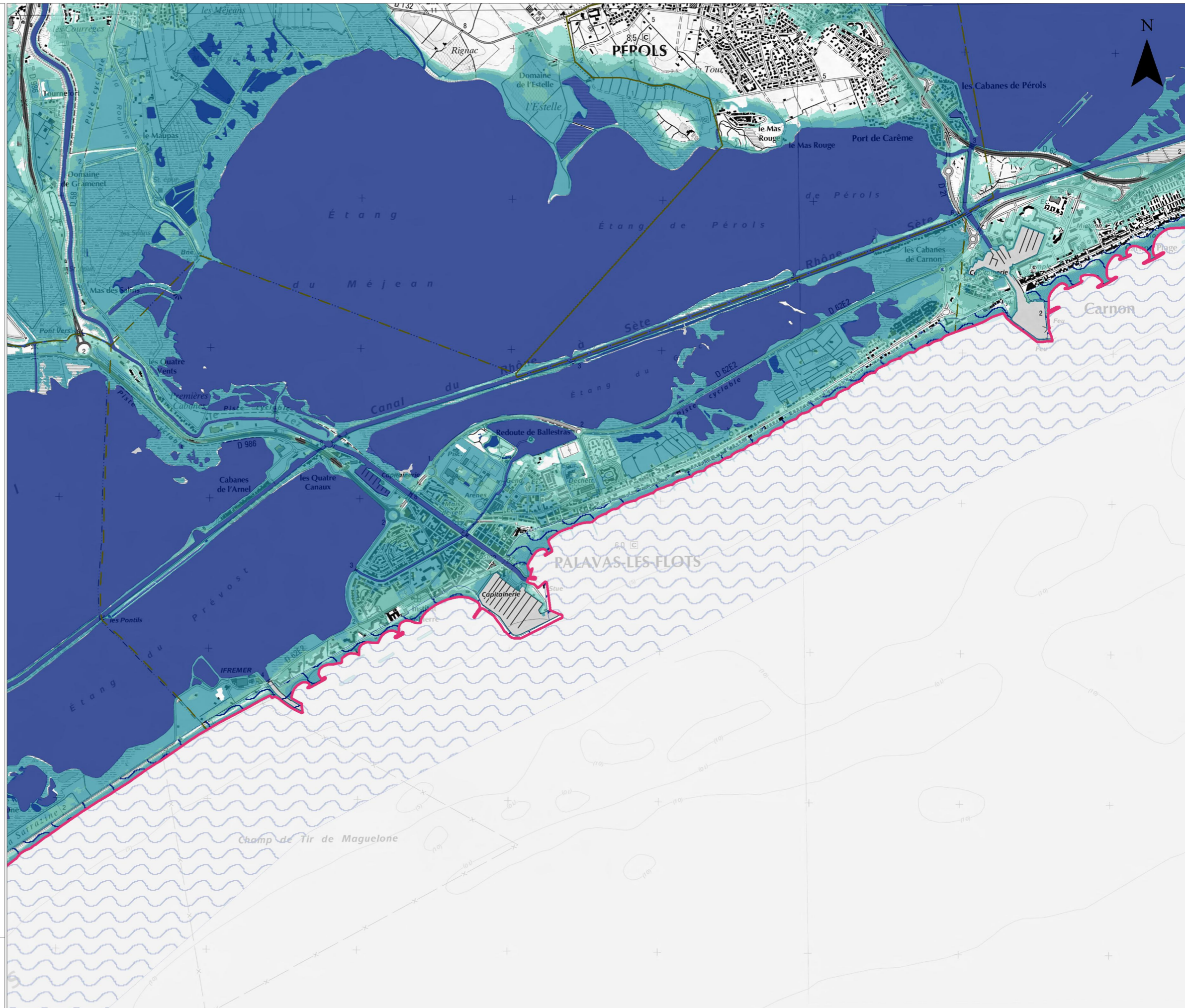
■ Limite de commune

Copyright IGN © (Scan25, BD Topo)

Année de production : 2013

Protocole ministère du 8 janvier 2012





■ Lit mineur et zone en eau permanente

□ Zone d'action mécanique des vagues

Hauteurs d'eau

■ De 0 à 0,5 m

■ De 0,5 à 1 m

■ Plus de 1 m

Découpage administratif

■ Limite de TRI

■ Limite de commune

Copyright IGN © (Scan25, BD Topo)

Année de production : 2013

Protocole ministère du 8 janvier 2012





■ Lit mineur et zone en eau permanente

□ Zone d'action mécanique des vagues

Hauteurs d'eau

■ De 0 à 0,5 m

■ De 0,5 à 1 m

■ Plus de 1 m

Découpage administratif

■ Limite de TRI

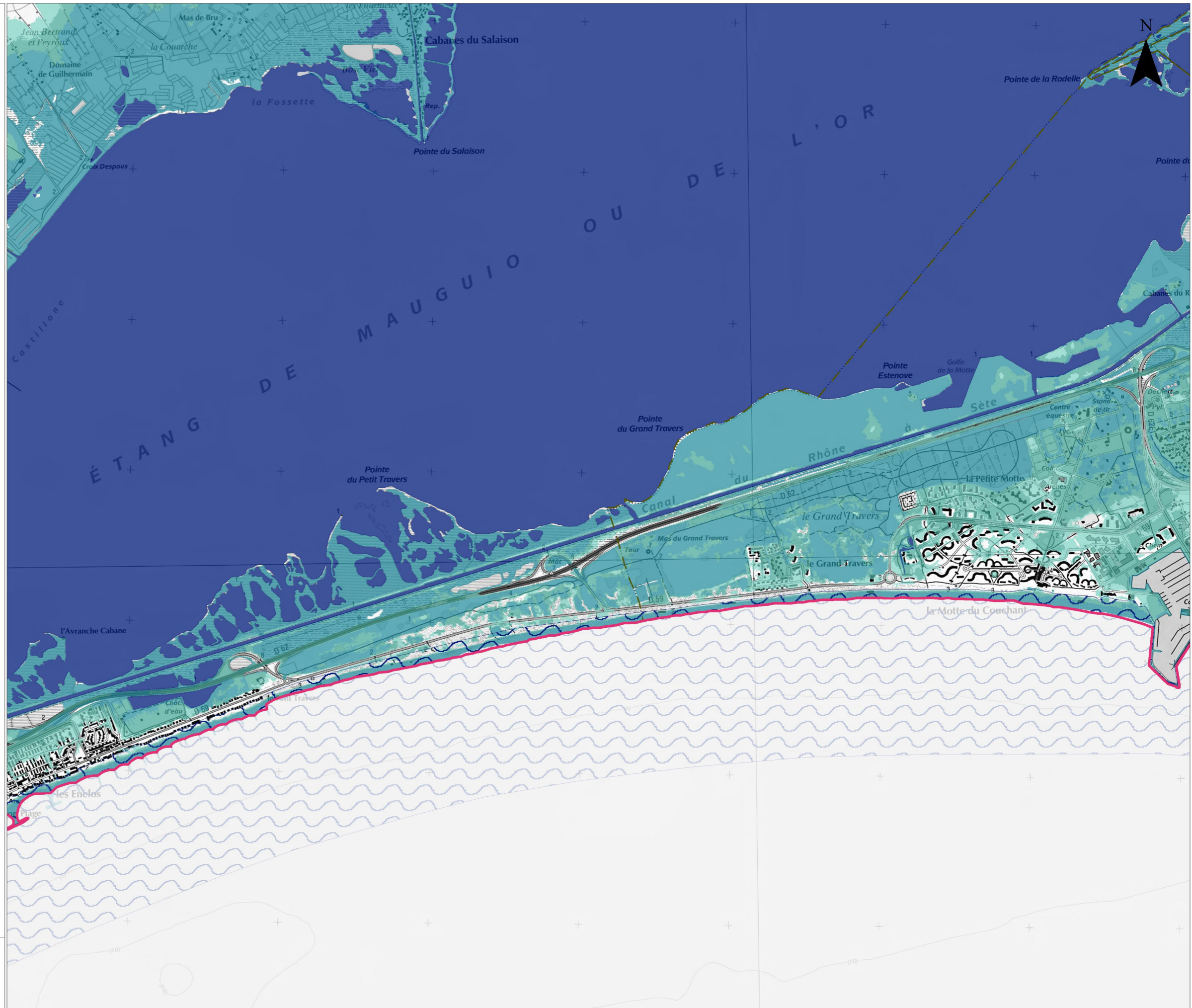
■ Limite de commune

Copyright IGN © (Scan25, BD Topo)

Année de production : 2013

Protocole ministère du 8 janvier 2012





■ Lit mineur et zone en eau permanente

□ Zone d'action mécanique des vagues

Hauteurs d'eau

■ De 0 à 0,5 m

■ De 0,5 à 1 m

■ Plus de 1 m

Découpage administratif

■ Limite de TRI

■ Limite de commune

Copyright IGN © (Scan25, BD Topo)

Année de production : 2013

Protocole ministère du 8 janvier 2012



CARTE DES SURFACES INONDABLES

Submersion marine

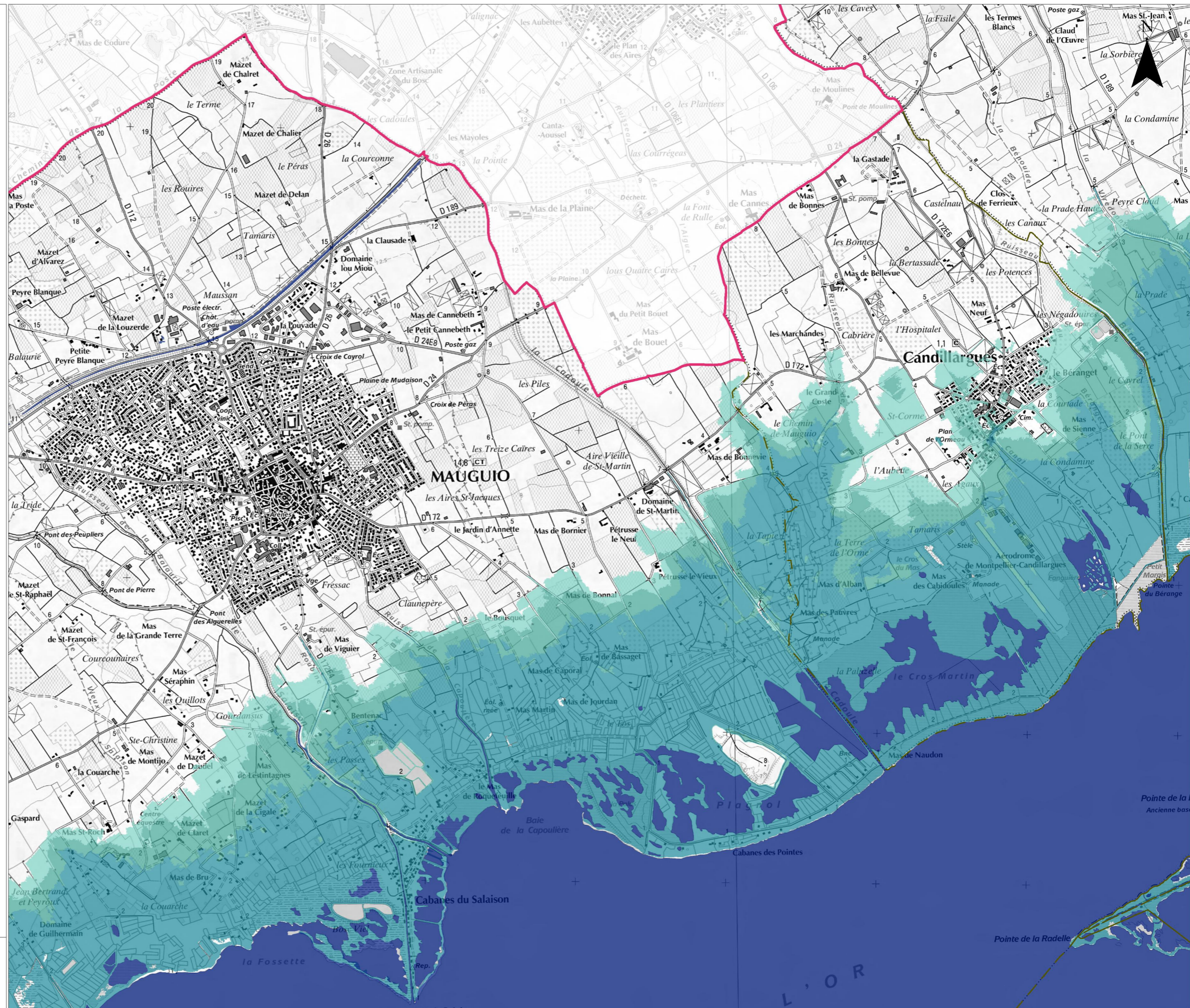
TRI de MONTPELLIER - Secteur 7

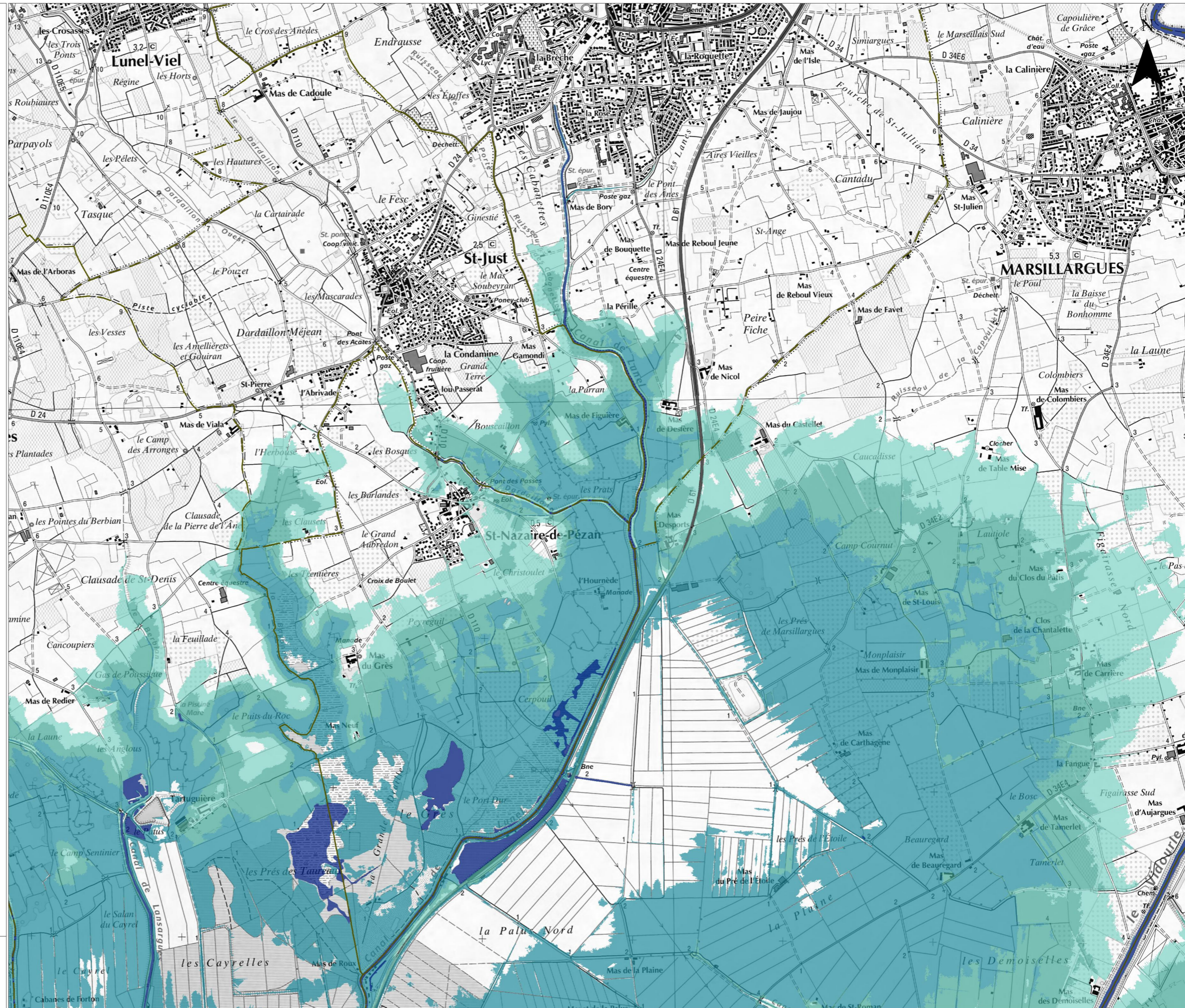
SCENARIO MOYEN
AVEC CHANGEMENT CLIMATIQUE

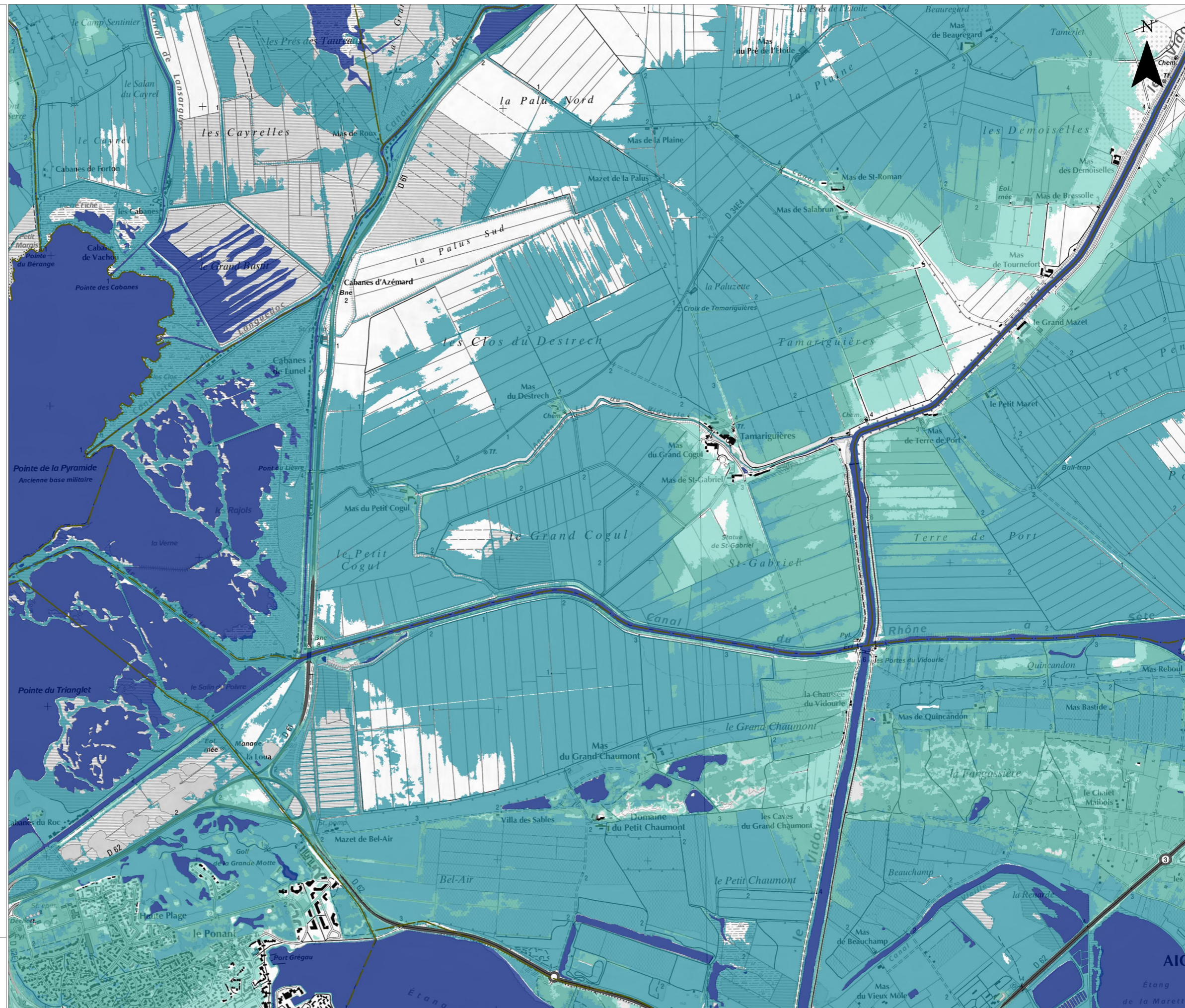


- Lit mineur et zone en eau permanente
- Zone d'action mécanique des vagues
- Hauteurs d'eau**
 - De 0 à 0,5 m
 - De 0,5 à 1 m
 - Plus de 1 m
- Découpage administratif**
 - Limite de TRI
 - Limite de commune

Copyright IGN © (Scan25, BD Topo)
Année de production : 2013
Protocole ministère du 8 janvier 2012







■ Lit mineur et zone en eau permanente

□ Zone d'action mécanique des vagues

Hauteurs d'eau

■ De 0 à 0,5 m

■ De 0,5 à 1 m

■ Plus de 1 m

Découpage administratif

■ Limite de TRI

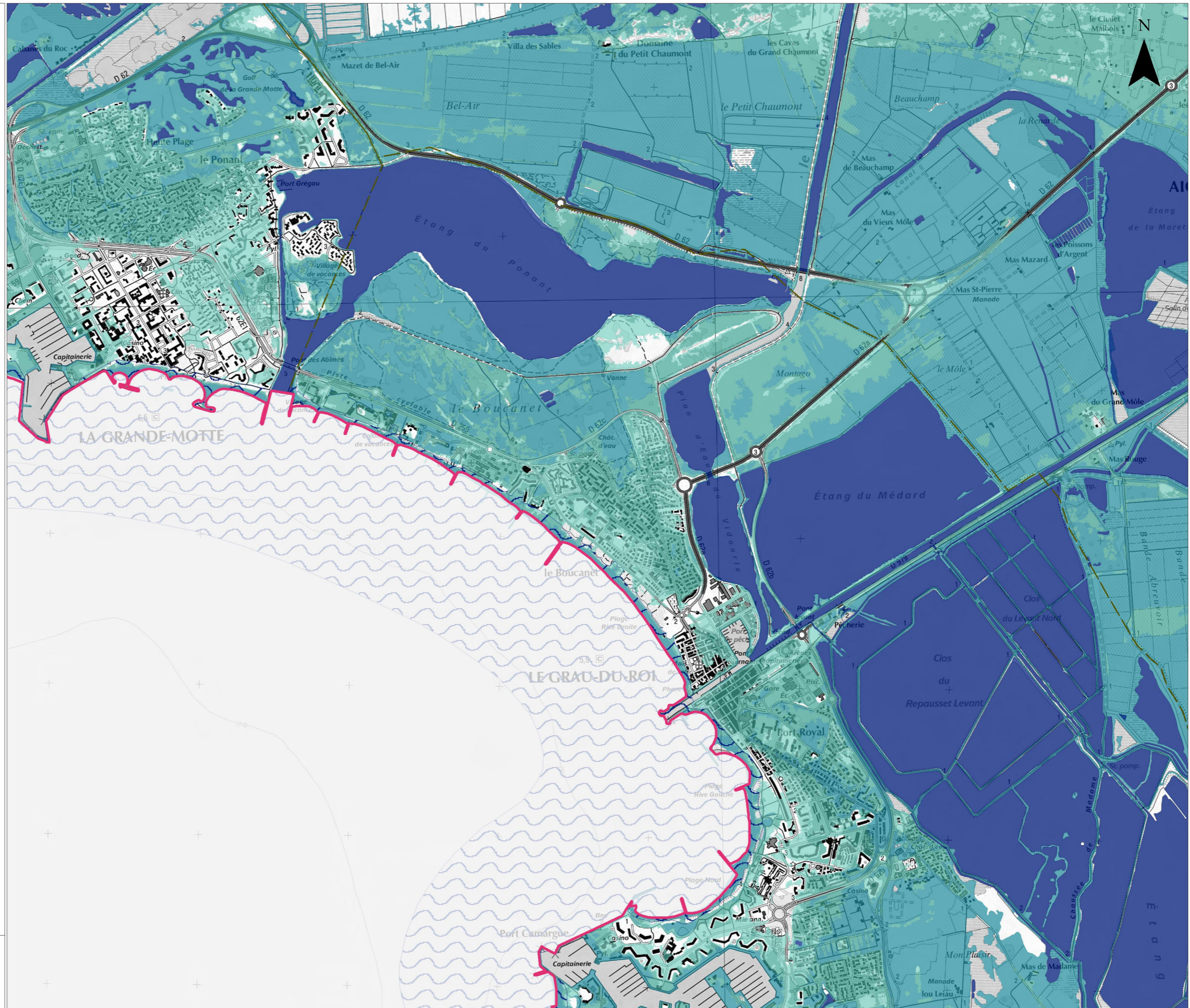
■ Limite de commune

Copyright IGN © (Scan25, BD Topo)

Année de production : 2013

Protocole ministère du 8 janvier 2012





■ Lit mineur et zone en eau permanente

□ Zone d'action mécanique des vagues

Hauteurs d'eau

■ De 0 à 0,5 m

■ De 0,5 à 1 m

■ Plus de 1 m

Découpage administratif

■ Limite de TRI

■ Limite de commune

Copyright IGN © (Scan25, BD Topo)

Année de production : 2013

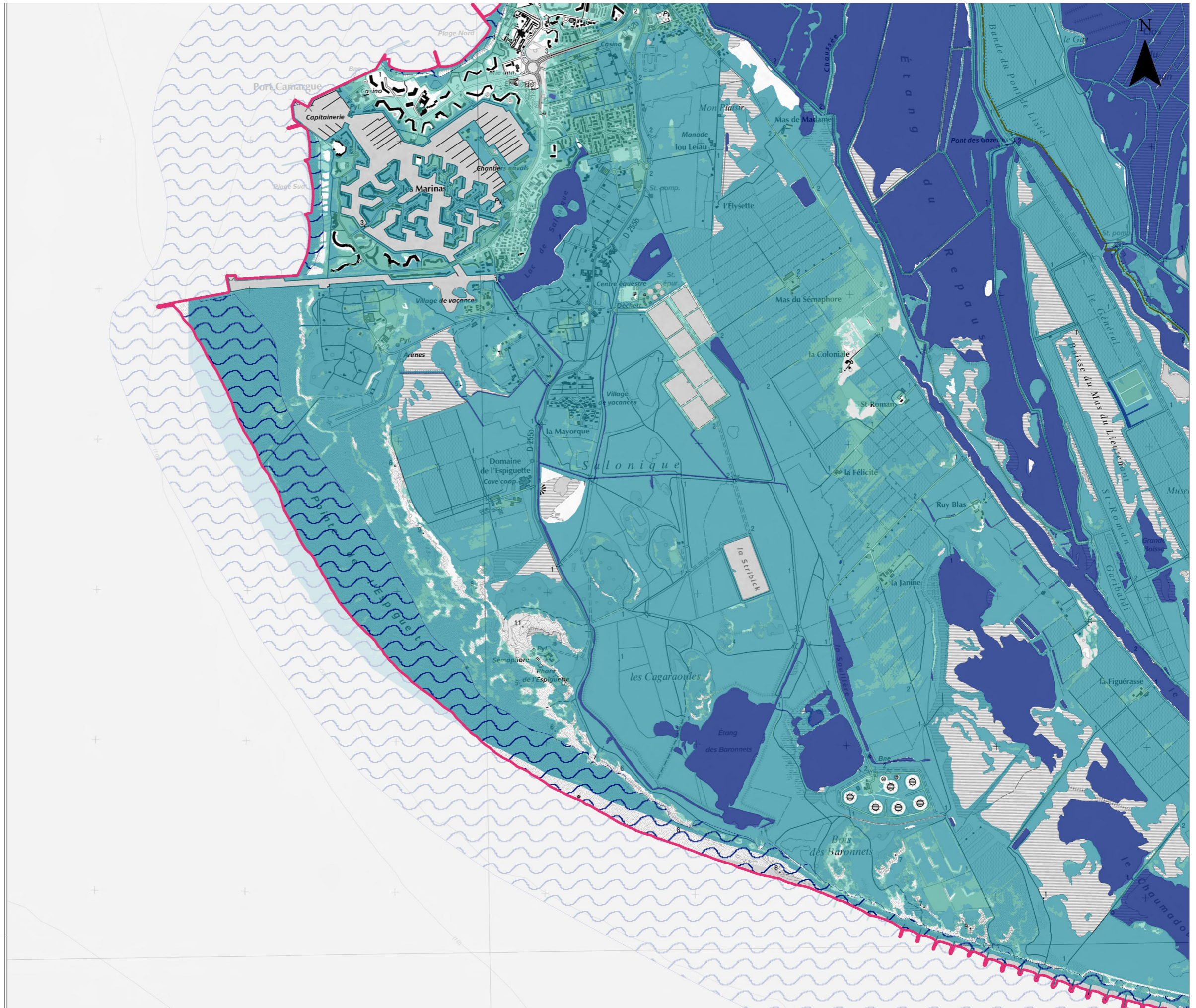
Protocole ministère du 8 janvier 2012

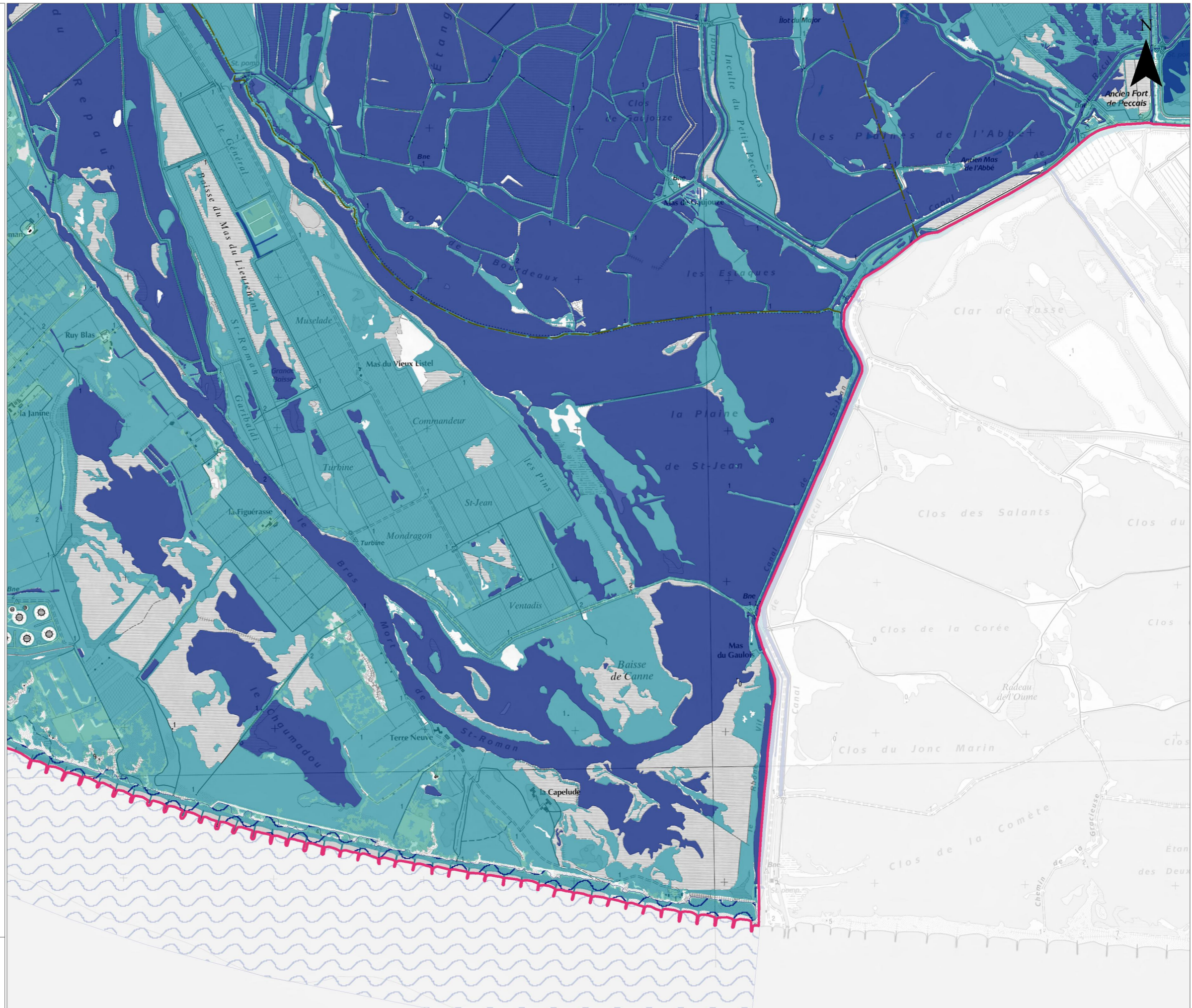




- Lit mineur et zone en eau permanente
- Zone d'action mécanique des vagues
- Hauteurs d'eau**
- De 0 à 0,5 m
- De 0,5 à 1 m
- Plus de 1 m
- Découpage administratif**
- Limite de TRI
- Limite de commune

Copyright IGN © (Scan25, BD Topo)
Année de production : 2013
Protocole ministère du 8 janvier 2012





■ Lit mineur et zone en eau permanente

□ Zone d'action mécanique des vagues

Hauteurs d'eau

■ De 0 à 0,5 m

■ De 0,5 à 1 m

■ Plus de 1 m

Découpage administratif

■ Limite de TRI

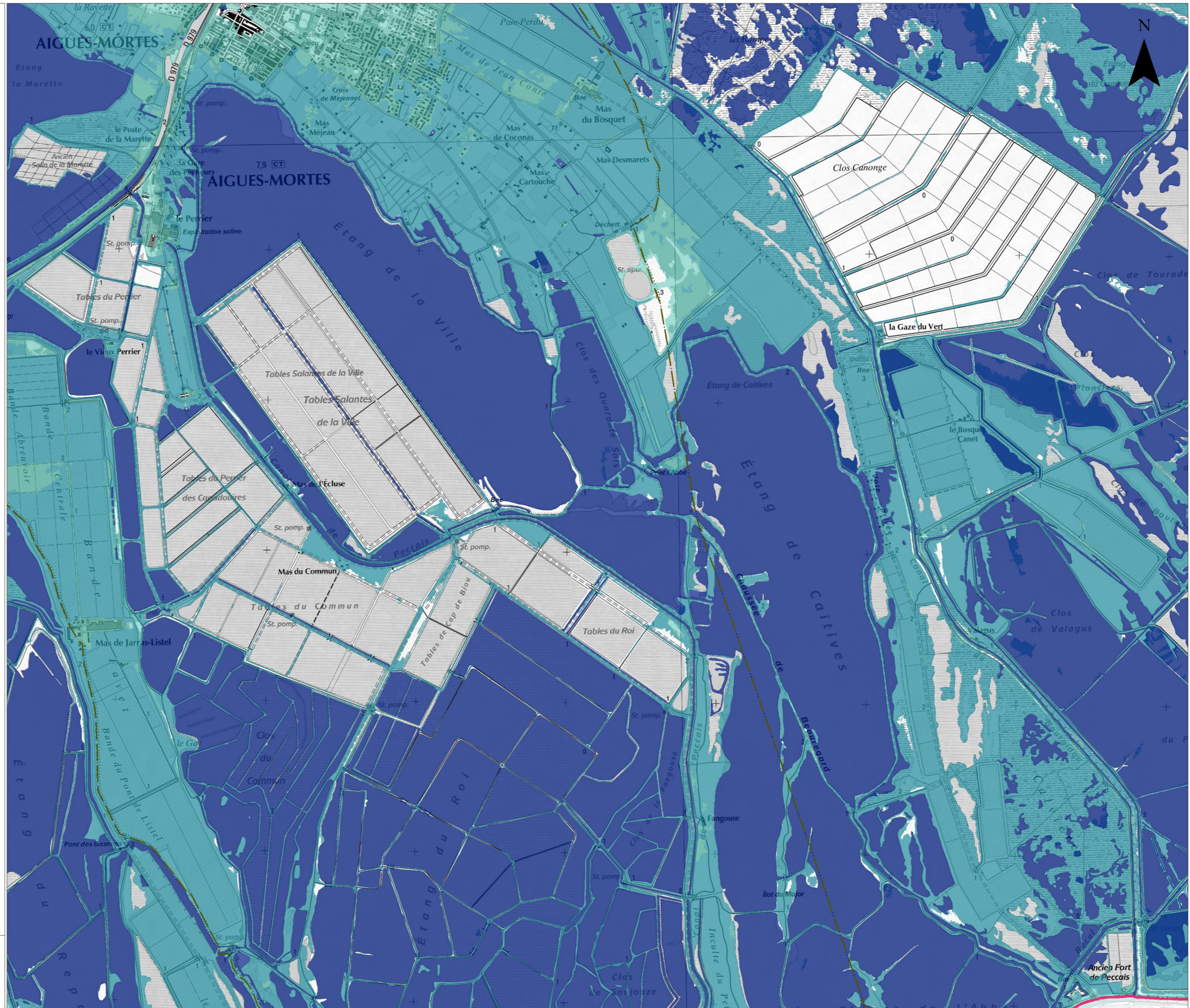
■ Limite de commune

Copyright IGN © (Scan25, BD Topo)

Année de production : 2013

Protocole ministère du 8 janvier 2012





■ Lit mineur et zone en eau permanente

□ Zone d'action mécanique des vagues

Hauteurs d'eau

■ De 0 à 0,5 m

■ De 0,5 à 1 m

■ Plus de 1 m

Découpage administratif

■ Limite de TRI

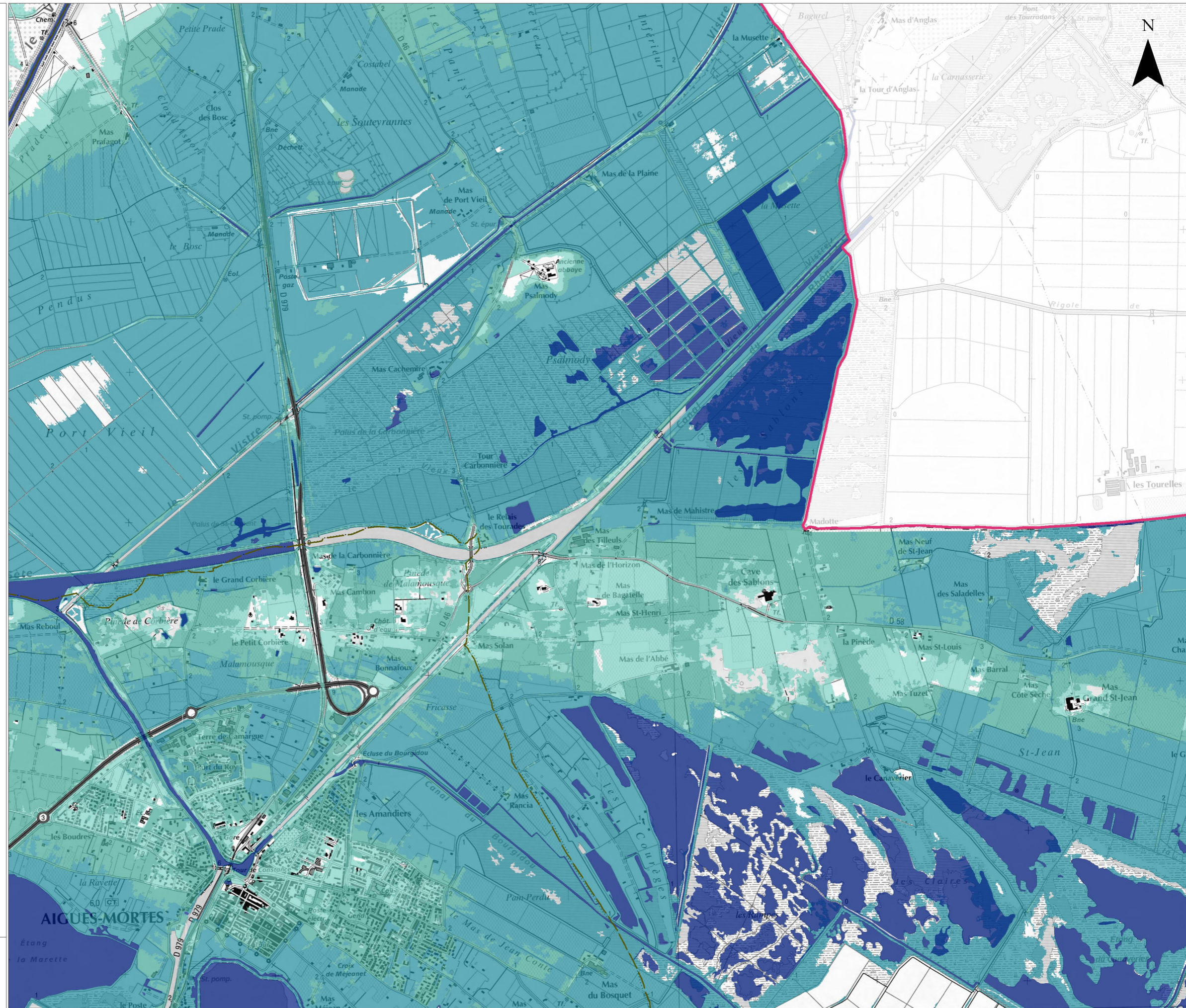
■ Limite de commune

Copyright IGN © (Scan25, BD Topo)

Année de production : 2013

Protocole ministère du 8 janvier 2012





■ Lit mineur et zone en eau permanente

□ Zone d'action mécanique des vagues

Hauteurs d'eau

■ De 0 à 0,5 m

■ De 0,5 à 1 m

■ Plus de 1 m

Découpage administratif

■ Limite de TRI

■ Limite de commune

Copyright IGN © (Scan25, BD Topo)

Année de production : 2013

Protocole ministère du 8 janvier 2012

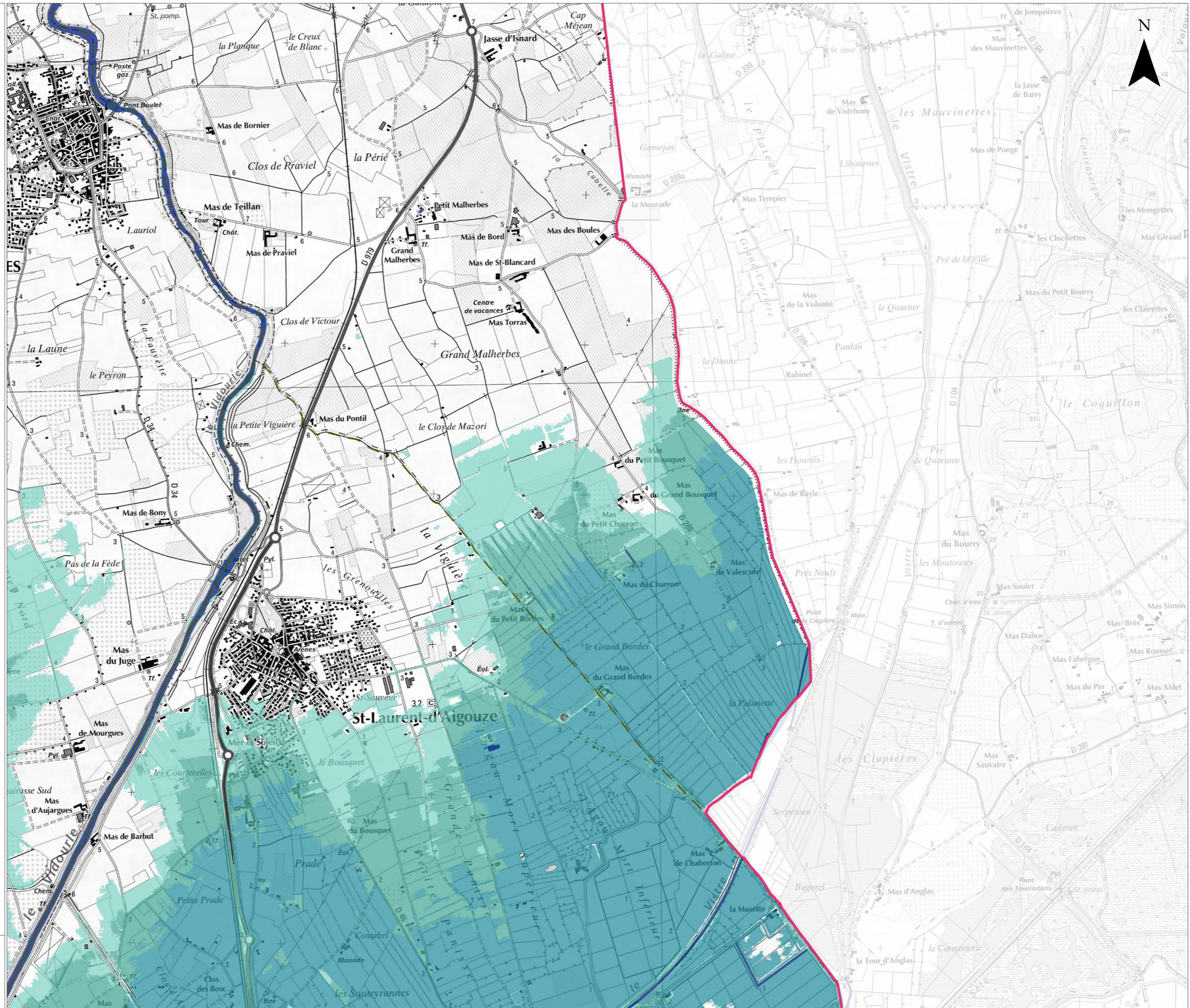


CARTE DES SURFACES INONDABLES

Submersion marine

TRI de MONTPELLIER - Secteur 15

SCENARIO MOYEN
AVEC CHANGEMENT CLIMATIQUE



- Lit mineur et zone en eau permanente
- Zone d'action mécanique des vagues

Hauteurs d'eau

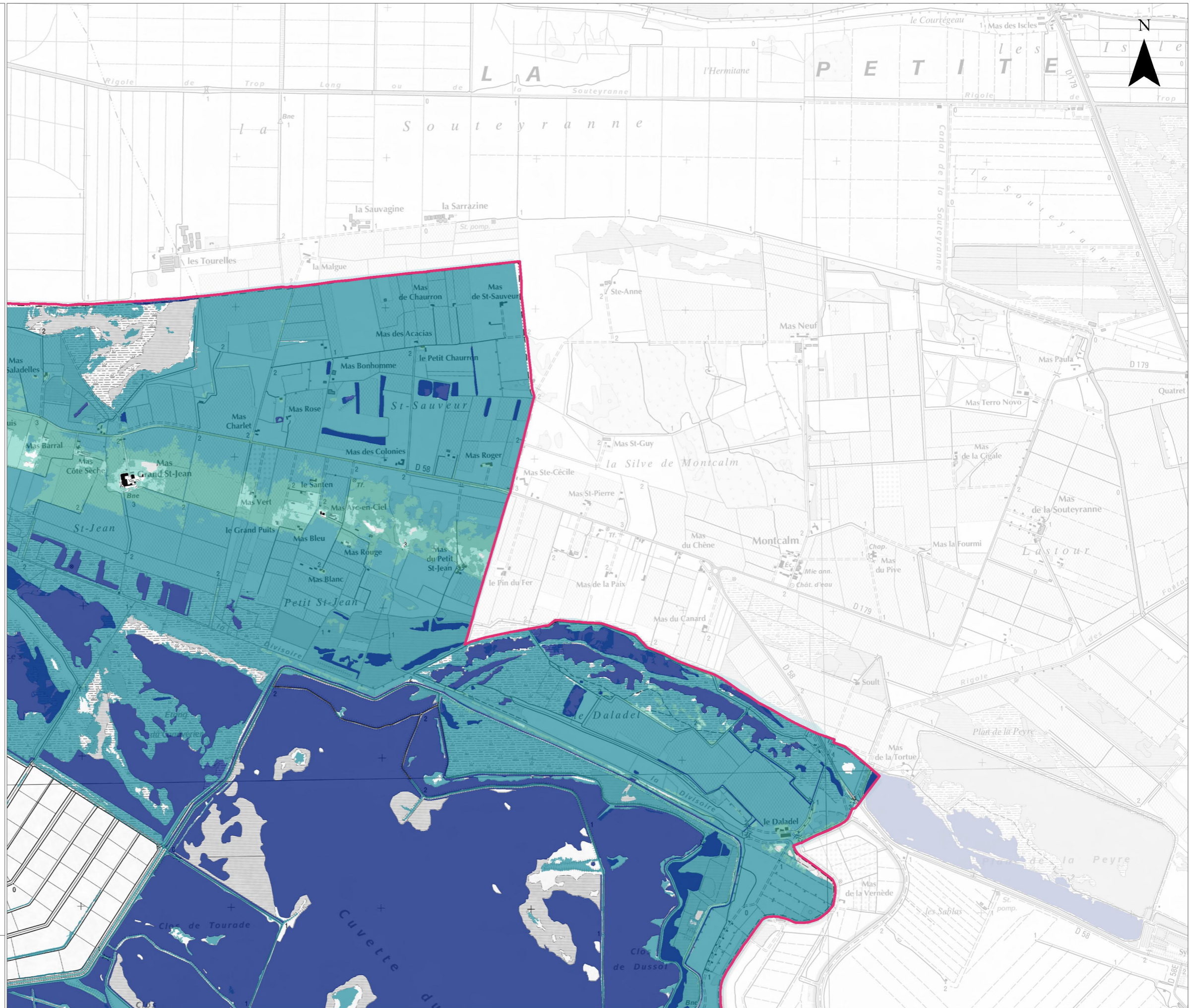
- De 0 à 0,5 m
- De 0,5 à 1 m
- Plus de 1 m

Découpage administratif

- Limite de TRI
- Limite de commune

Copyright IGN © (Scan25, BD Topo)
Année de production : 2013
Protocole ministère du 8 janvier 2012





- Lit mineur et zone en eau permanente
- Zone d'action mécanique des vagues

Hauteurs d'eau

- De 0 à 0,5 m
- De 0,5 à 1 m
- Plus de 1 m

Découpage administratif

- Limite de TRI
- Limite de commune

Copyright IGN © (Scan25, BD Topo)
Année de production : 2013
Protocole ministère du 8 janvier 2012



CARTE DES SURFACES INONDABLES

Submersion marine

TRI de MONTPELLIER - Secteur 17

**SCENARIO MOYEN
AVEC CHANGEMENT CLIMATIQUE**



- Lit mineur et zone en eau permanente
- Zone d'action mécanique des vagues

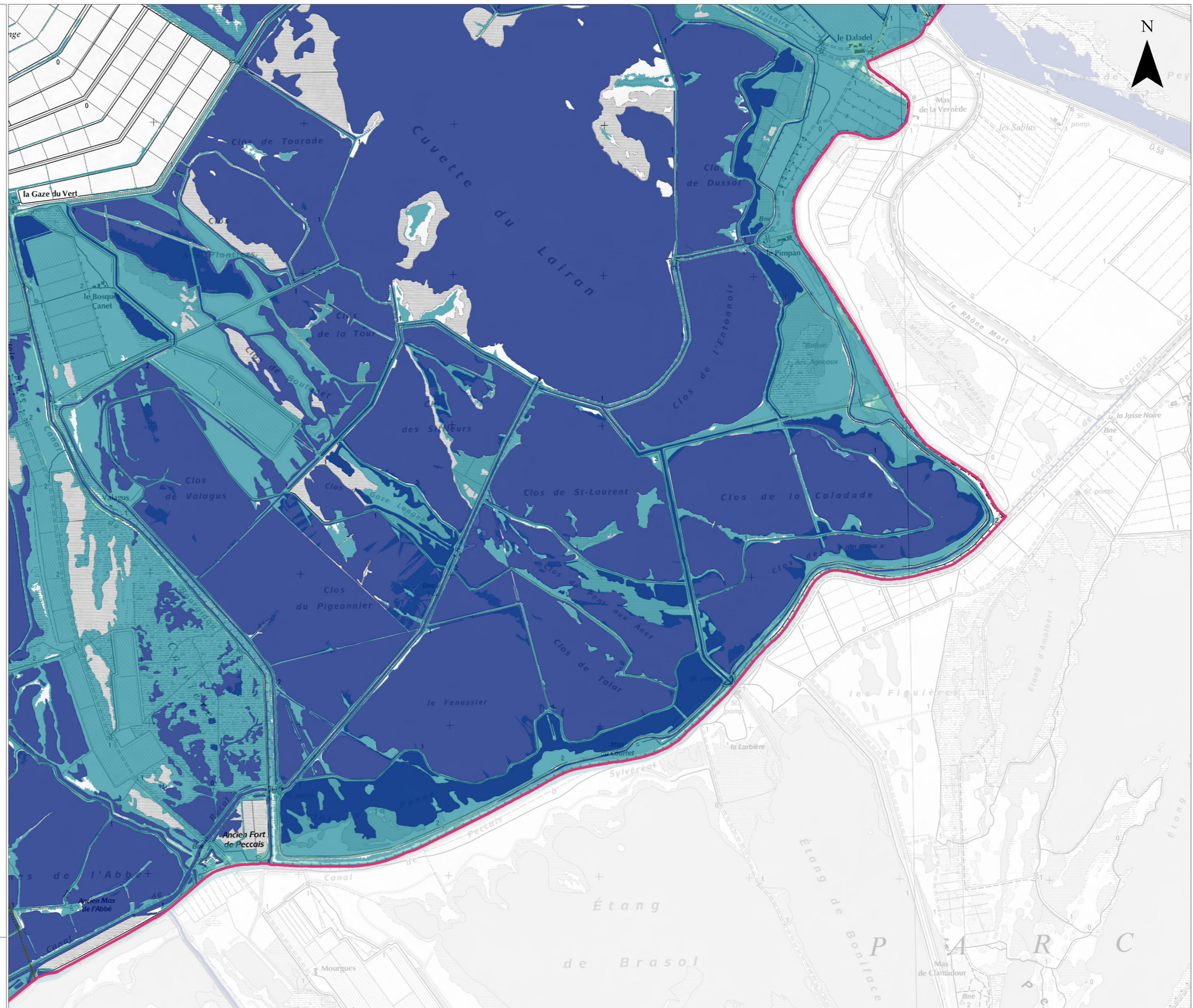
Hauteurs d'eau

- De 0 à 0,5 m
- De 0,5 à 1 m
- Plus de 1 m

Découpage administratif

- Limite de TRI
- Limite de commune

Copyright IGN © (Scan25, BD Topo)
Année de production : 2013
Protocole ministère du 8 janvier 2012



**Direction régionale de l'Environnement
de l'Aménagement et du Logement
LANGUEDOC-ROUSSILLON
délégation de bassin Rhône-Méditerranée**

34064 MONTPELLIER – CS 69007 - CEDEX 02

Tél : 33 (01) 04 34 46 64 00

Fax : 33 (01) 04 34 46 63 64

