

# Directive Inondation

Bassin Rhône-Méditerranée

## Territoire à Risque Important d'inondation (TRI) de **LYON**

*Débordement des cours d'eau*

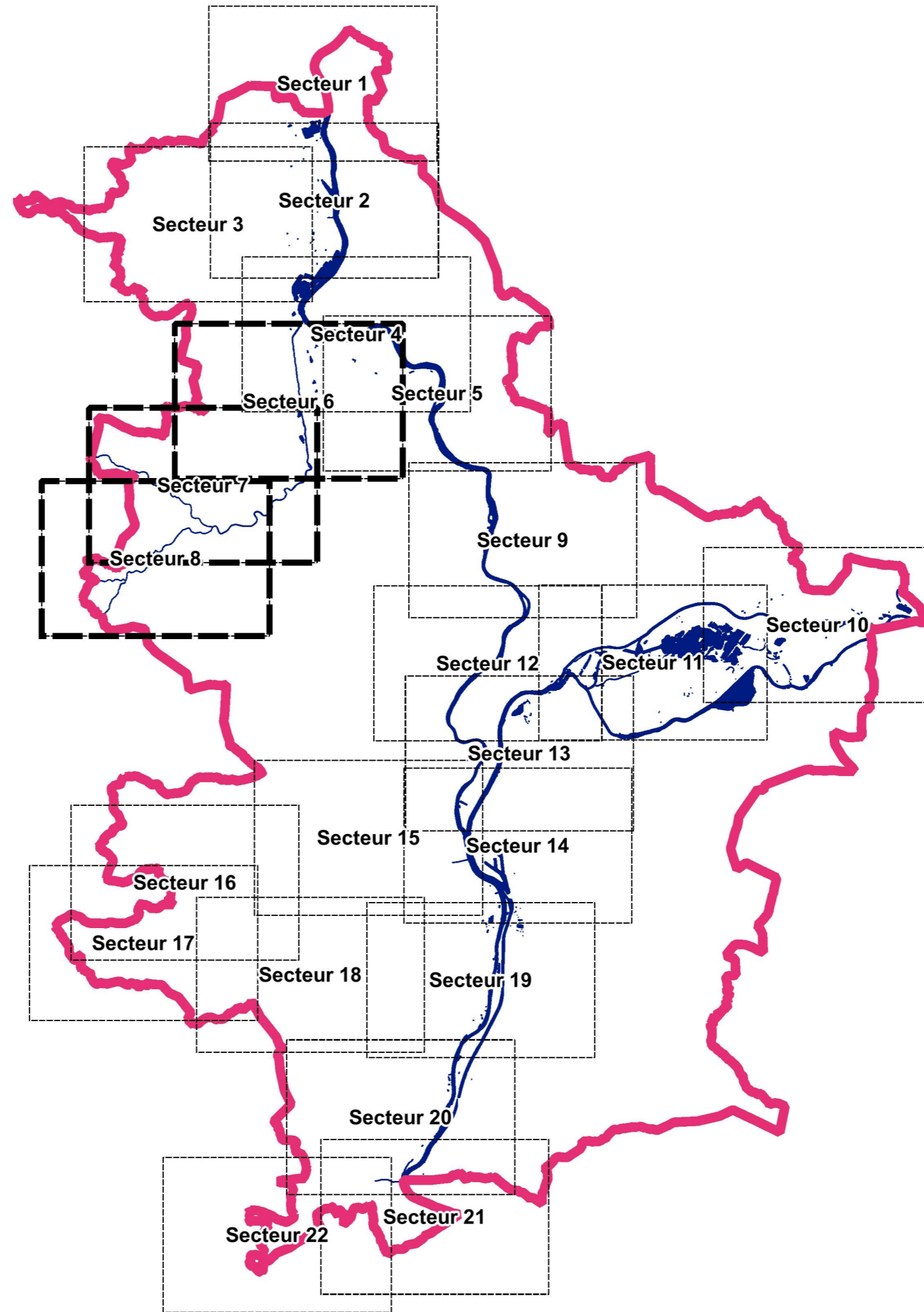
Atlas des surfaces inondables  
de l'**Azergues**

**SCENARIO FREQUENT**

Ressources, territoires et habitats  
Énergie et climat  
Prévention des risques  
Développement durable  
Infrastructures et transports

Présent  
pour  
l'avenir




# Atlas du TRI de LYON



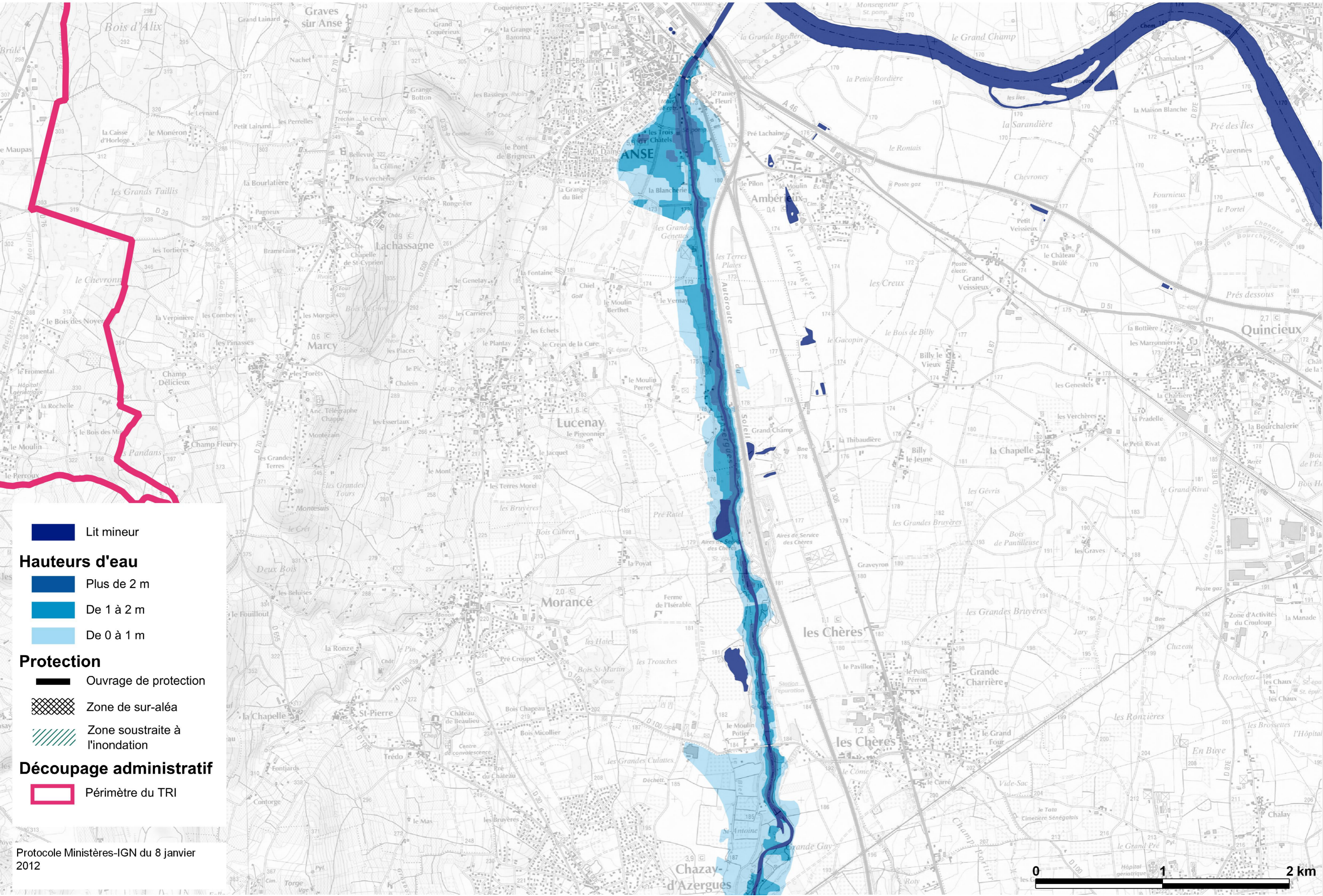
Les cours d'eau étudiés sont les suivants :

- Le Rhône
- La Saône
- L'Yzeron
- Le Gier
- Le Garon
- L'azergues
- La Brevenne

Le risque d'inondation n'est pas exclu sur les autres cours d'eau du TRI.

-  Planches
-  Périmètre du TRI
-  Cours d'eau cartographiés

Débordement de cours d'eau

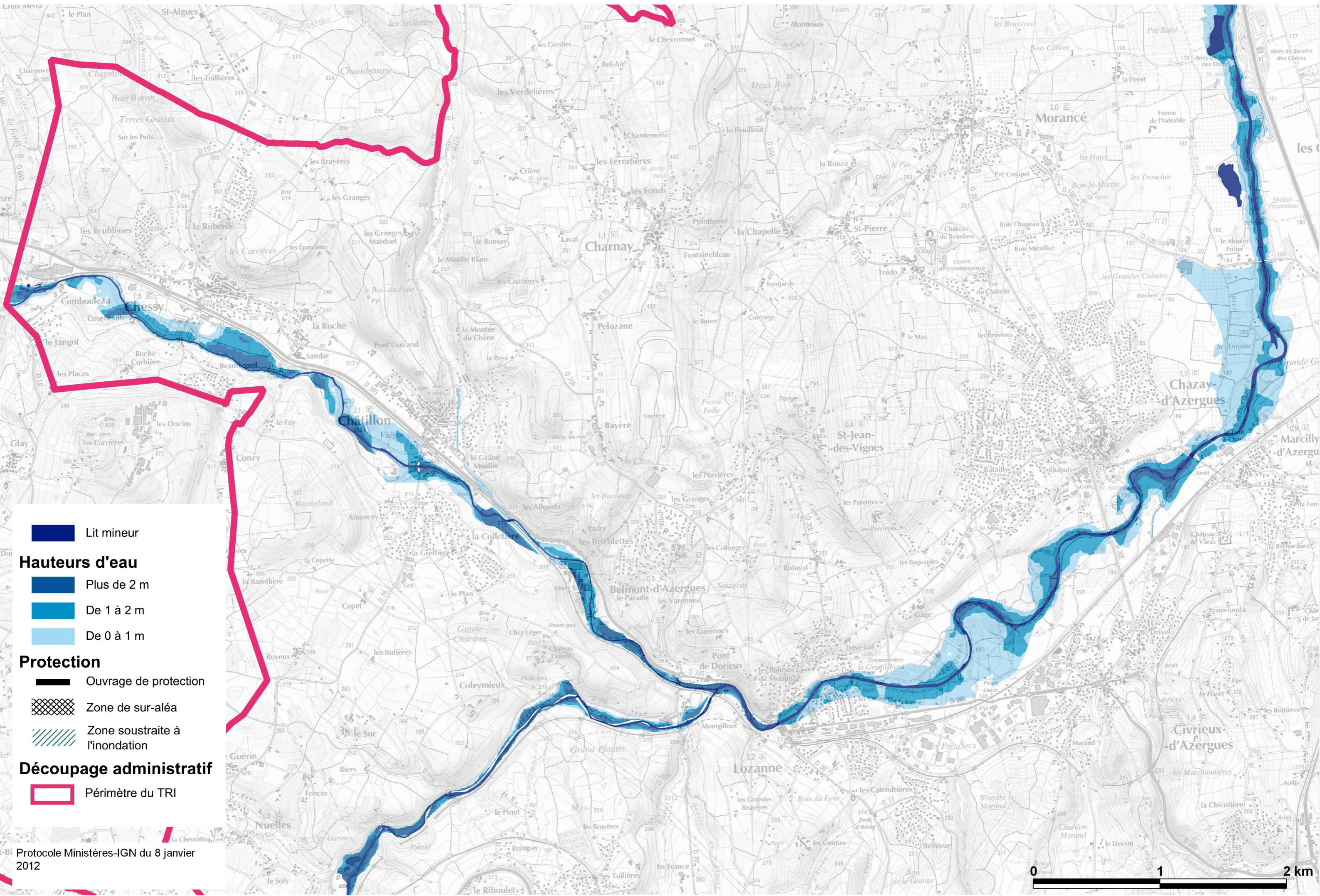


- Lit mineur
- Hauteurs d'eau**
  - Plus de 2 m
  - De 1 à 2 m
  - De 0 à 1 m
- Protection**
  - Ouvrage de protection
  - Zone de sur-aléa
  - Zone soustraite à l'inondation
- Découpage administratif**
  - Périmètre du TRI

Protocole Ministères-IGN du 8 janvier 2012

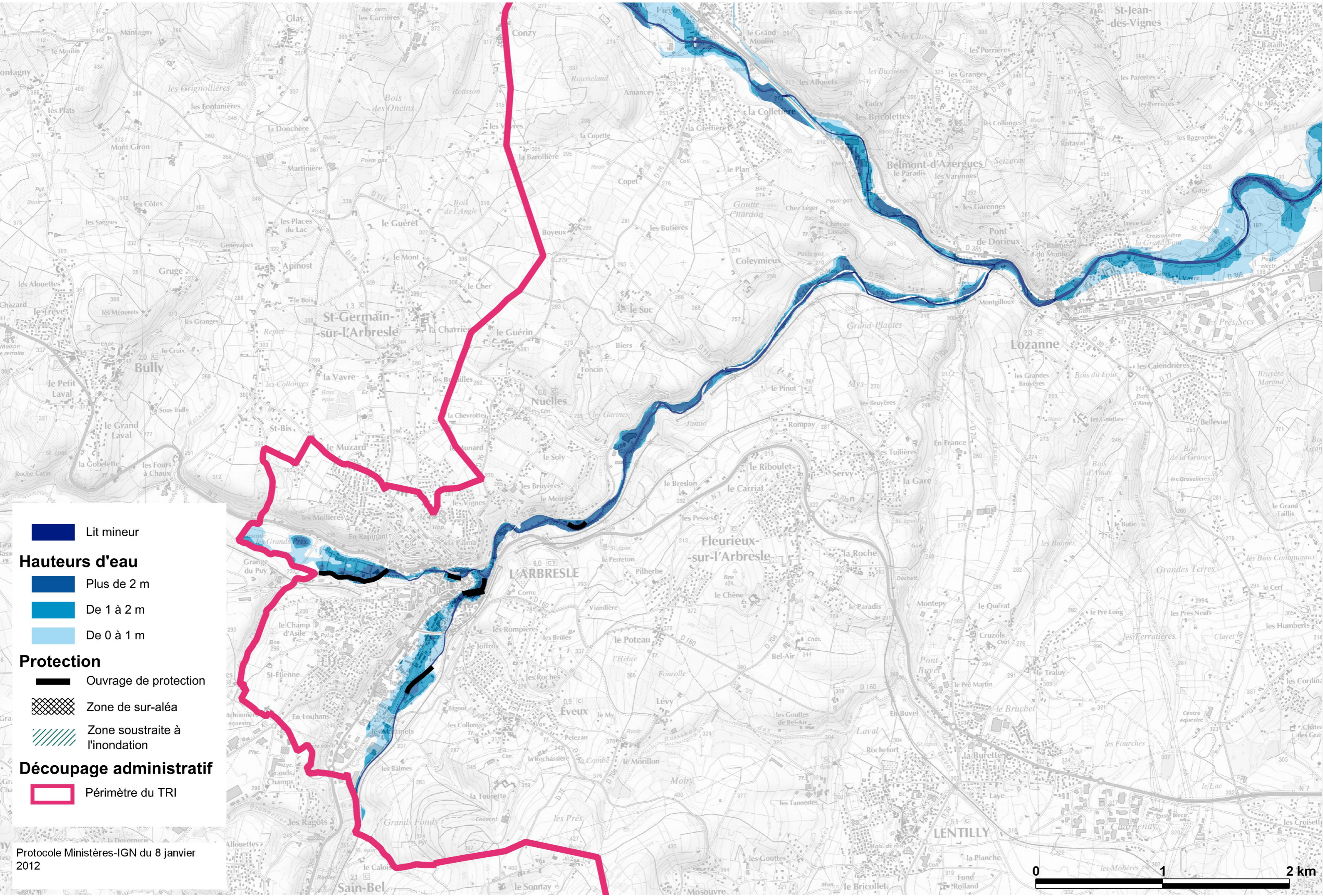










Débordement de cours d'eau



- Lit mineur
- Hauteurs d'eau**
  - Plus de 2 m
  - De 1 à 2 m
  - De 0 à 1 m
- Protection**
  - Ouvrage de protection
  - Zone de sur-aléa
  - Zone soustraite à l'inondation
- Découpage administratif**
  - Périmètre du TRI

Débordement de cours d'eau



-  Lit mineur
- Hauteurs d'eau**
-  Plus de 2 m
-  De 1 à 2 m
-  De 0 à 1 m
- Protection**
-  Ouvrage de protection
-  Zone de sur-aléa
-  Zone soustraite à l'inondation
- Découpage administratif**
-  Périmètre du TRI

Protocole Ministères-IGN du 8 janvier 2012

0 1 2 km

**Direction régionale de l'Environnement  
de l'Aménagement et du Logement  
RHÔNE-ALPES  
Délégation de bassin Rhône-Méditerranée**

69453 LYON CEDEX 06

Tél : 33 (01) 04 26 28 60 00

Fax : 33 (01) 04 26 28 67 19

