

Directive Inondation

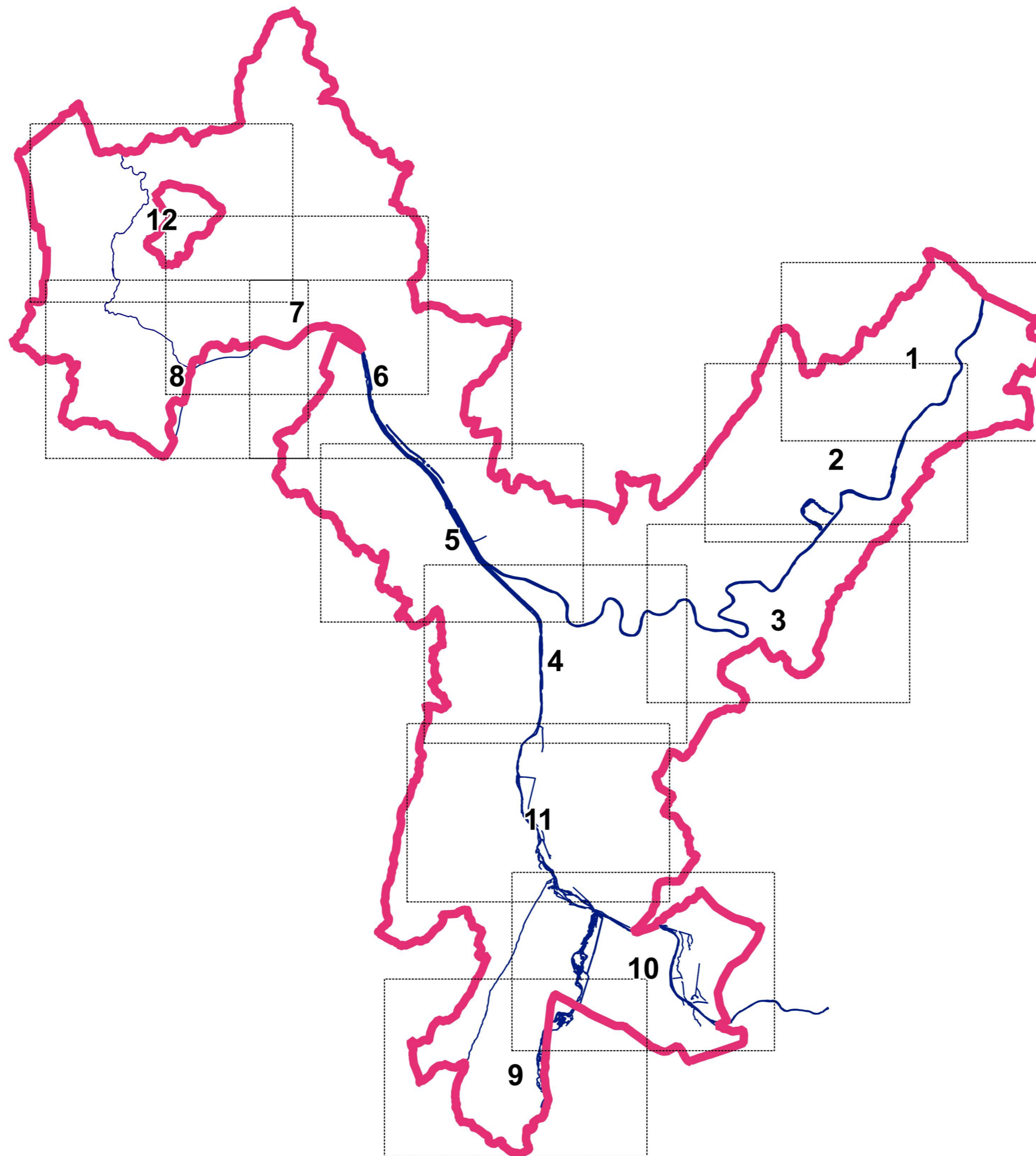
Bassin Rhône-Méditerranée

*Territoire à Risque Important d'inondation (TRI) de **GRENOBLE-VOIRON***

Débordement des cours d'eau

Cartes de synthèse

Atlas du TRI de Grenoble-Voiron

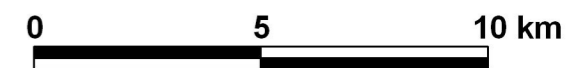


- Planches
- Périmètre du TRI
- Cours d'eau cartographiés

Les cours d'eau étudiés sont les suivants :

- l'Isère
- le Drac
- la Fure
- la Romanche

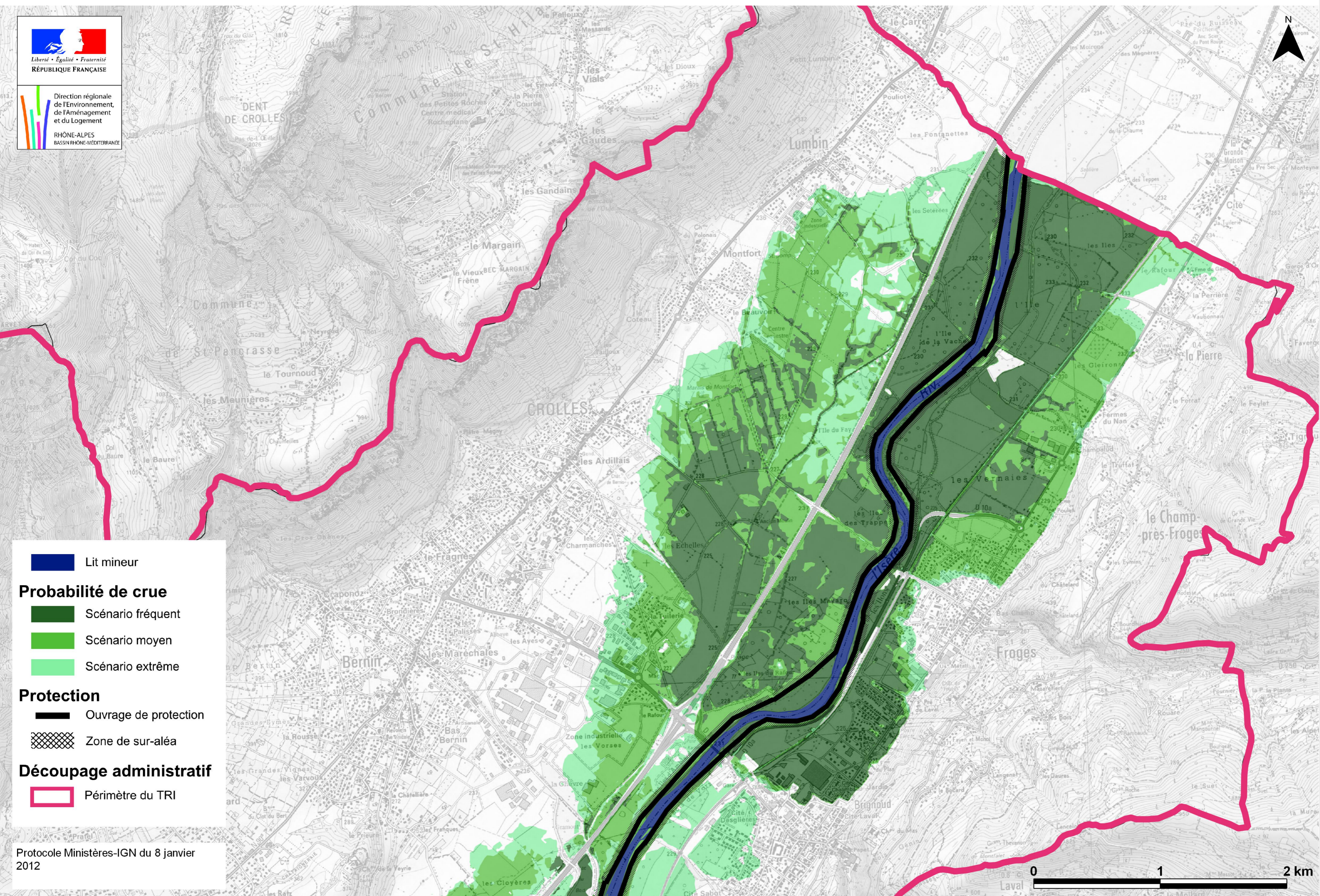
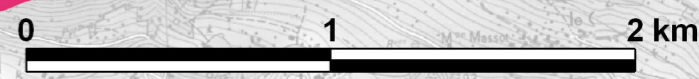
Le risque d'inondation n'est pas exclu sur les autres cours d'eau du TRI.

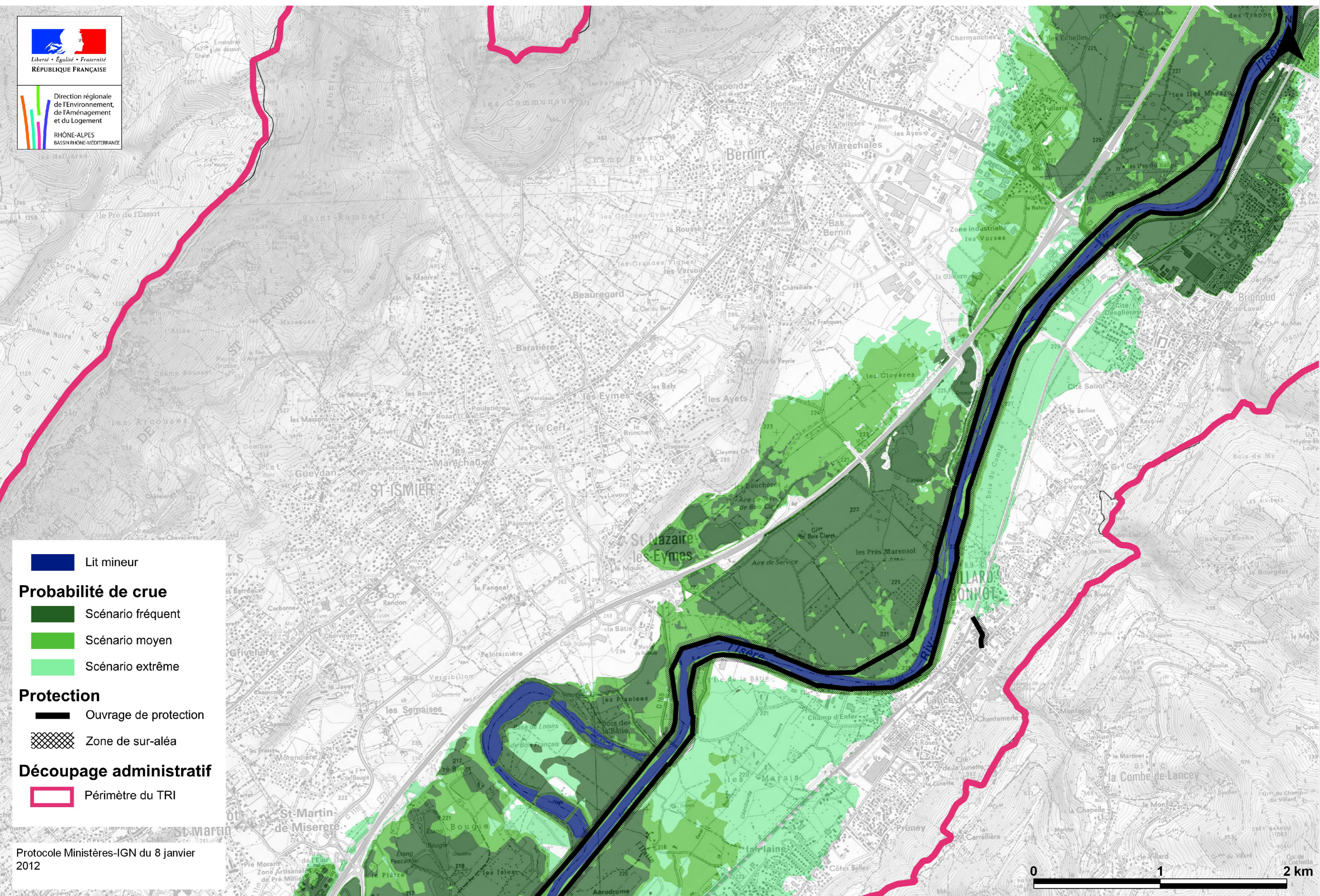




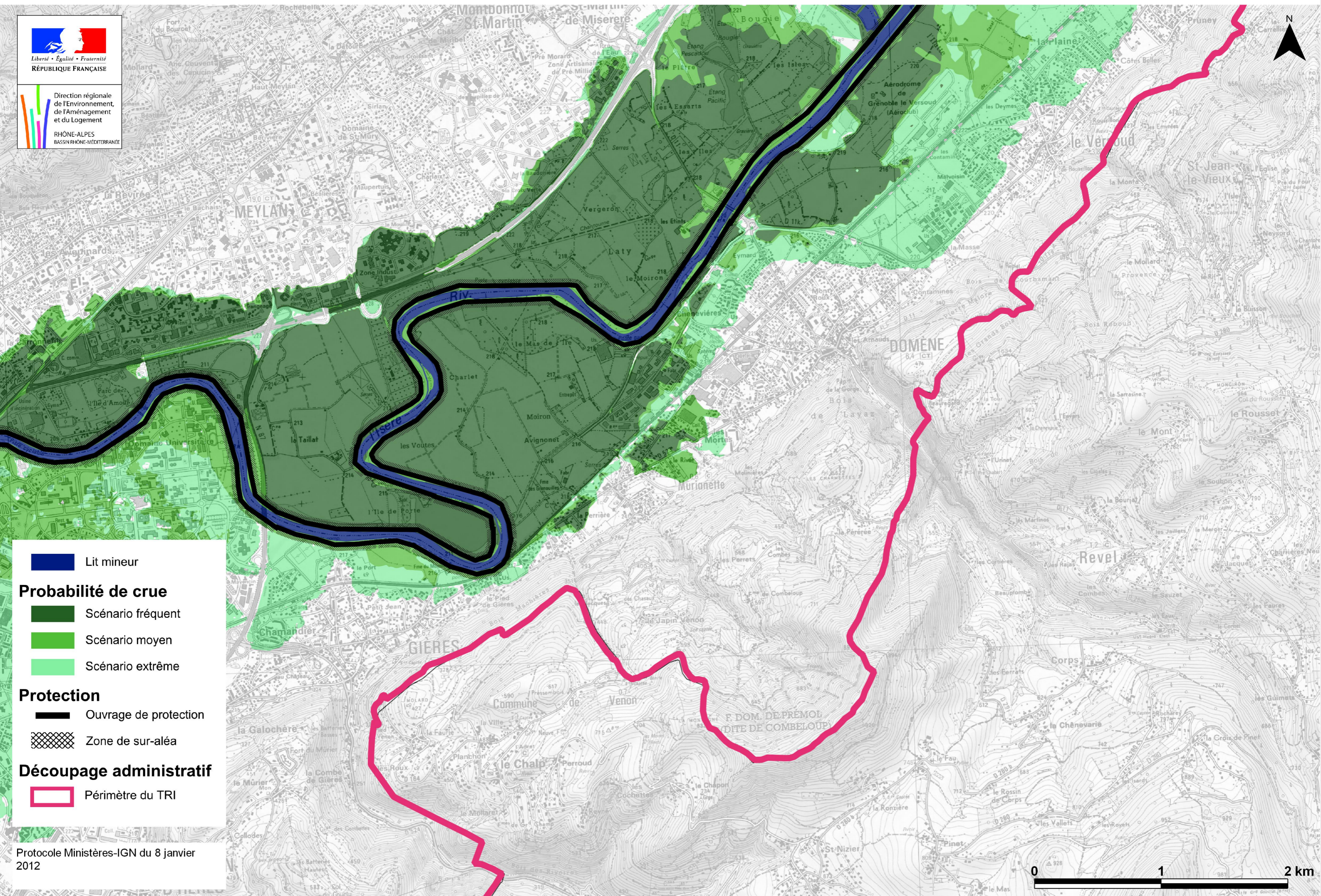
- Lit mineur
- Probabilité de crue**
 - Scénario fréquent
 - Scénario moyen
 - Scénario extrême
- Protection**
 - Ouvrage de protection
 - Zone de sur-aléa
- Découpage administratif**
 - Périmètre du TRI

Protocole Ministères-IGN du 8 janvier 2012





- Lit mineur
- Probabilité de crue**
 - Scénario fréquent
 - Scénario moyen
 - Scénario extrême
- Protection**
 - Ouvrage de protection
 - Zone de sur-aléa
- Découpage administratif**
 - Périmètre du TRI



- Lit mineur
- Probabilité de crue**
 - Scénario fréquent
 - Scénario moyen
 - Scénario extrême
- Protection**
 - Ouvrage de protection
 - Zone de sur-aléa
- Découpage administratif**
 - Périmètre du TRI

Protocole Ministères-IGN du 8 janvier 2012

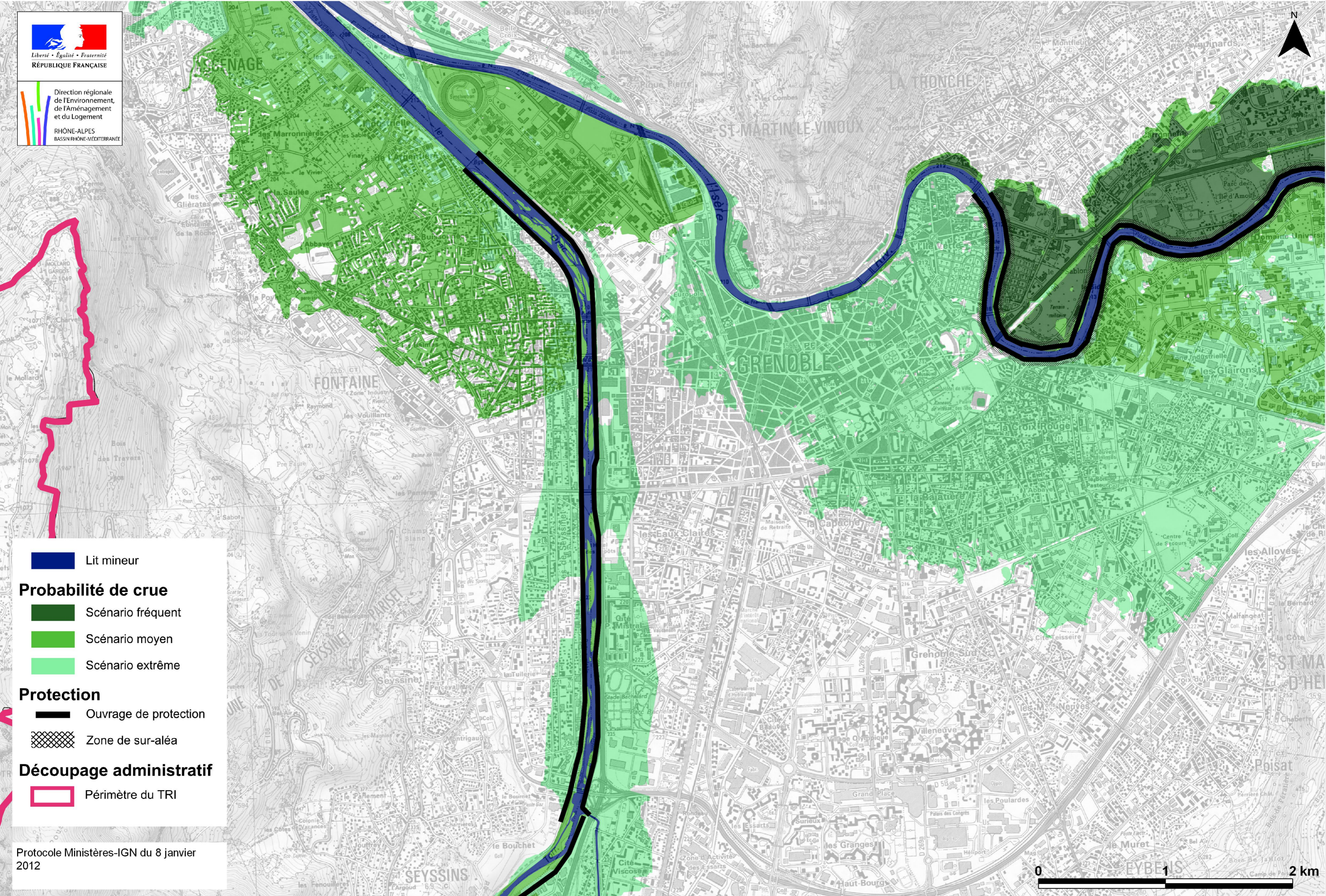




Liberté • Egalité • Fraternité
RÉPUBLIQUE FRANÇAISE

Direction régionale
de l'Environnement,
de l'Aménagement
et du Logement

RHÔNE-ALPES
BASSIN RHÔNE-MÉDITERRANÉE



Lit mineur
Lit mineur

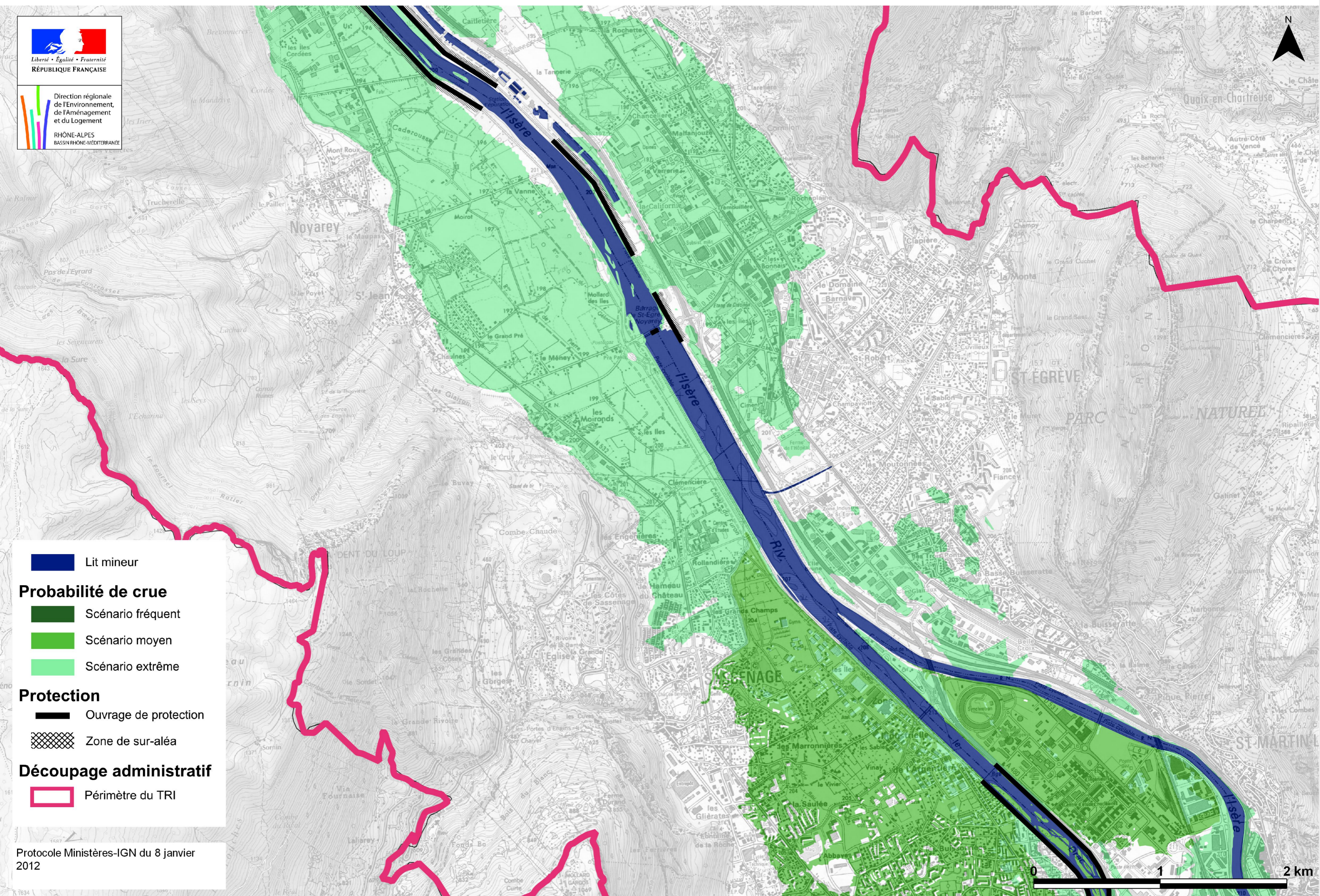
Probabilité de crue
Scénario fréquent
Scénario moyen
Scénario extrême

Protection
Ouvrage de protection
Zone de sur-aléa

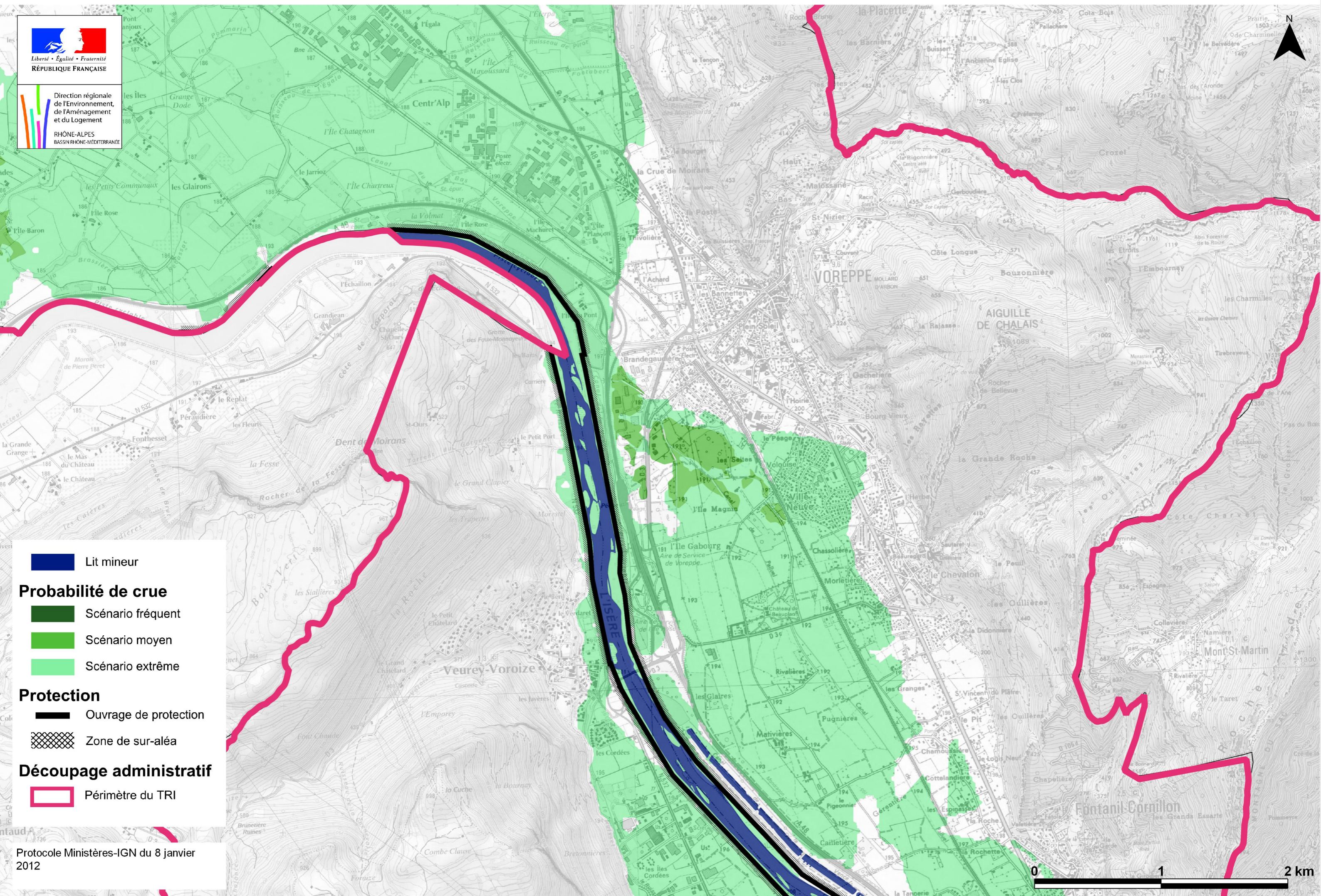
Découpage administratif
Périmètre du TRI

Protocole Ministères-IGN du 8 janvier 2012





- Lit mineur
- Probabilité de crue**
 - Scénario fréquent
 - Scénario moyen
 - Scénario extrême
- Protection**
 - Ouvrage de protection
 - Zone de sur-aléa
- Découpage administratif**
 - Périmètre du TRI

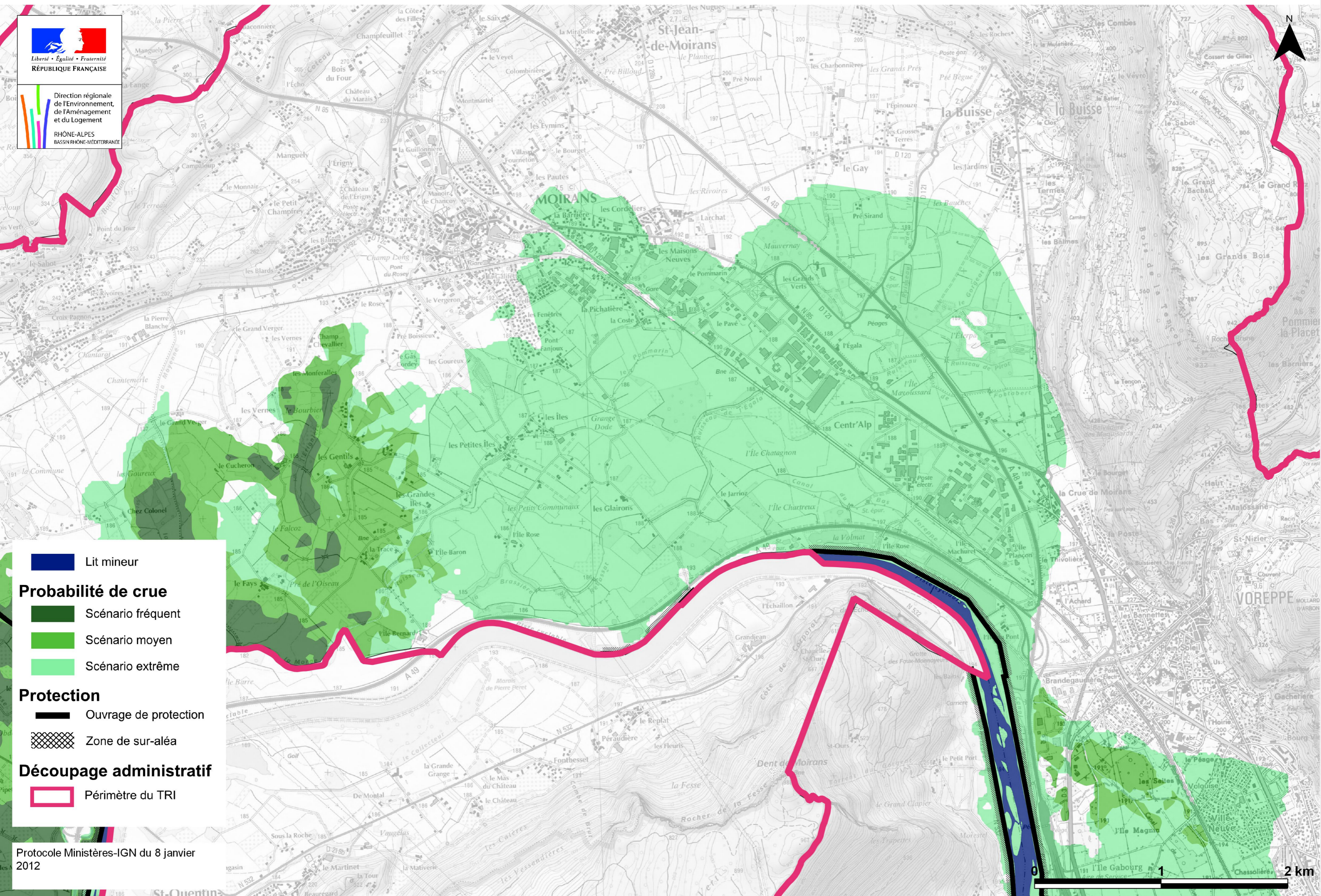


- Lit mineur
- Probabilité de crue**
 - Scénario fréquent
 - Scénario moyen
 - Scénario extrême
- Protection**
 - Ouvrage de protection
 - Zone de sur-aléa
- Découpage administratif**
 - Périmètre du TRI

CARTE DE SYNTHÈSE

Débordement de cours d'eau

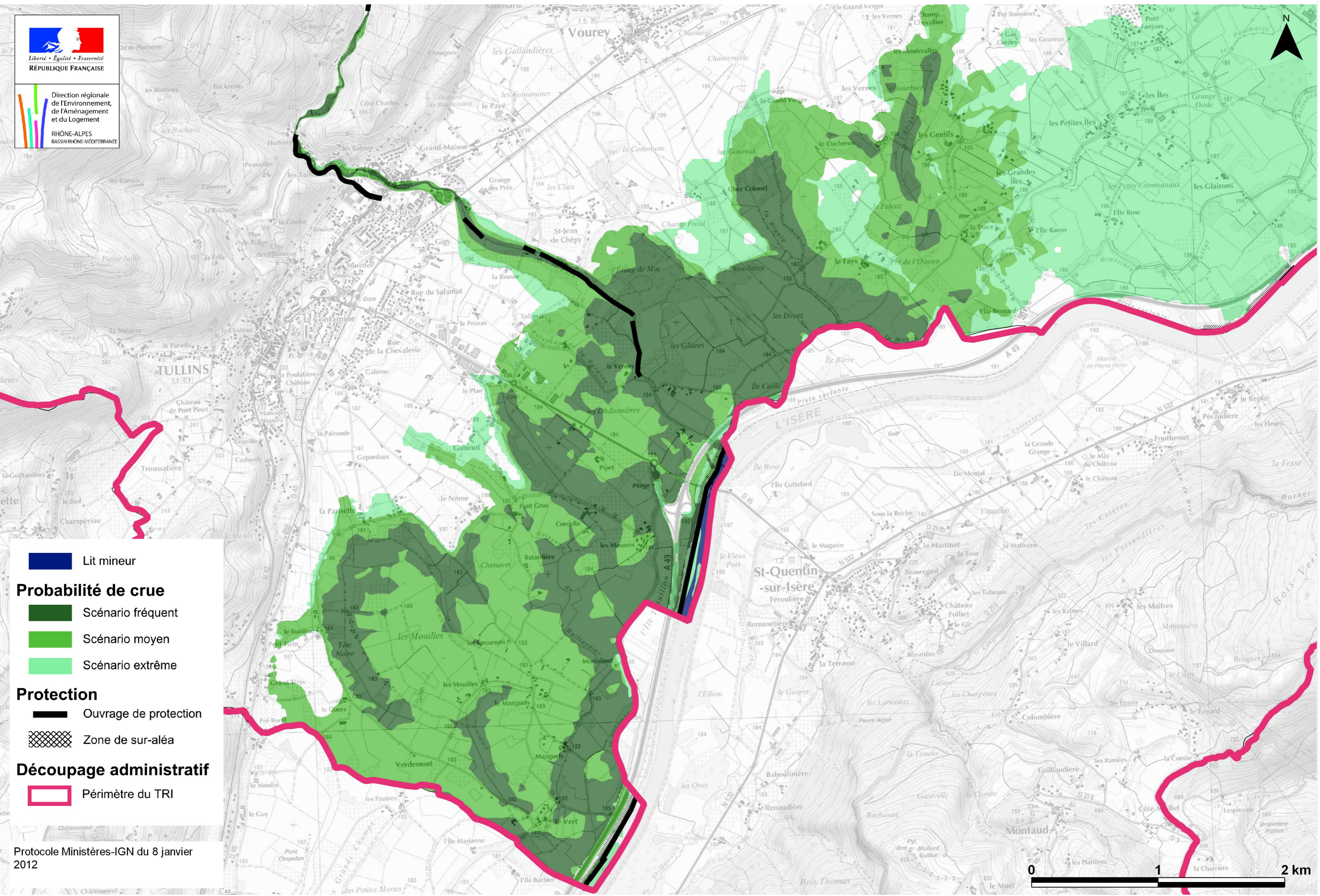
Secteur 7



- Lit mineur
- Probabilité de crue**
 - Scénario fréquent
 - Scénario moyen
 - Scénario extrême
- Protection**
 - Ouvrage de protection
 - Zone de sur-aléa
- Découpage administratif**
 - Périmètre du TRI

Protocole Ministères-IGN du 8 janvier 2012

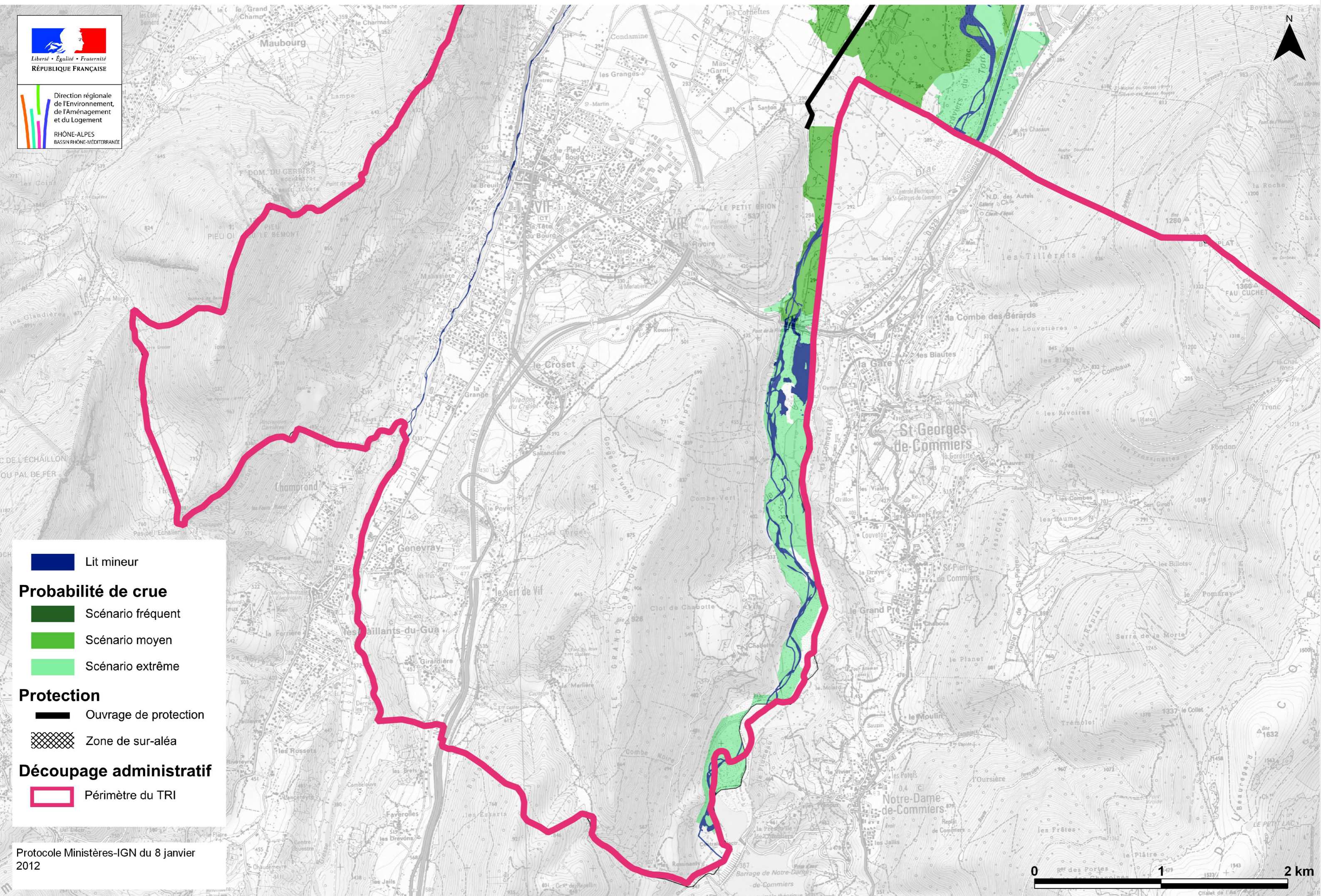
0 1 2 km



- Lit mineur
- Probabilité de crue**
 - Scénario fréquent
 - Scénario moyen
 - Scénario extrême
- Protection**
 - Ouvrage de protection
 - Zone de sur-aléa
- Découpage administratif**
 - Périmètre du TRI

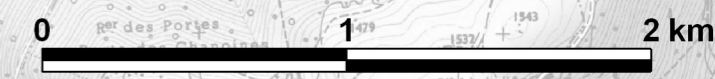
Protocole Ministères-IGN du 8 janvier 2012

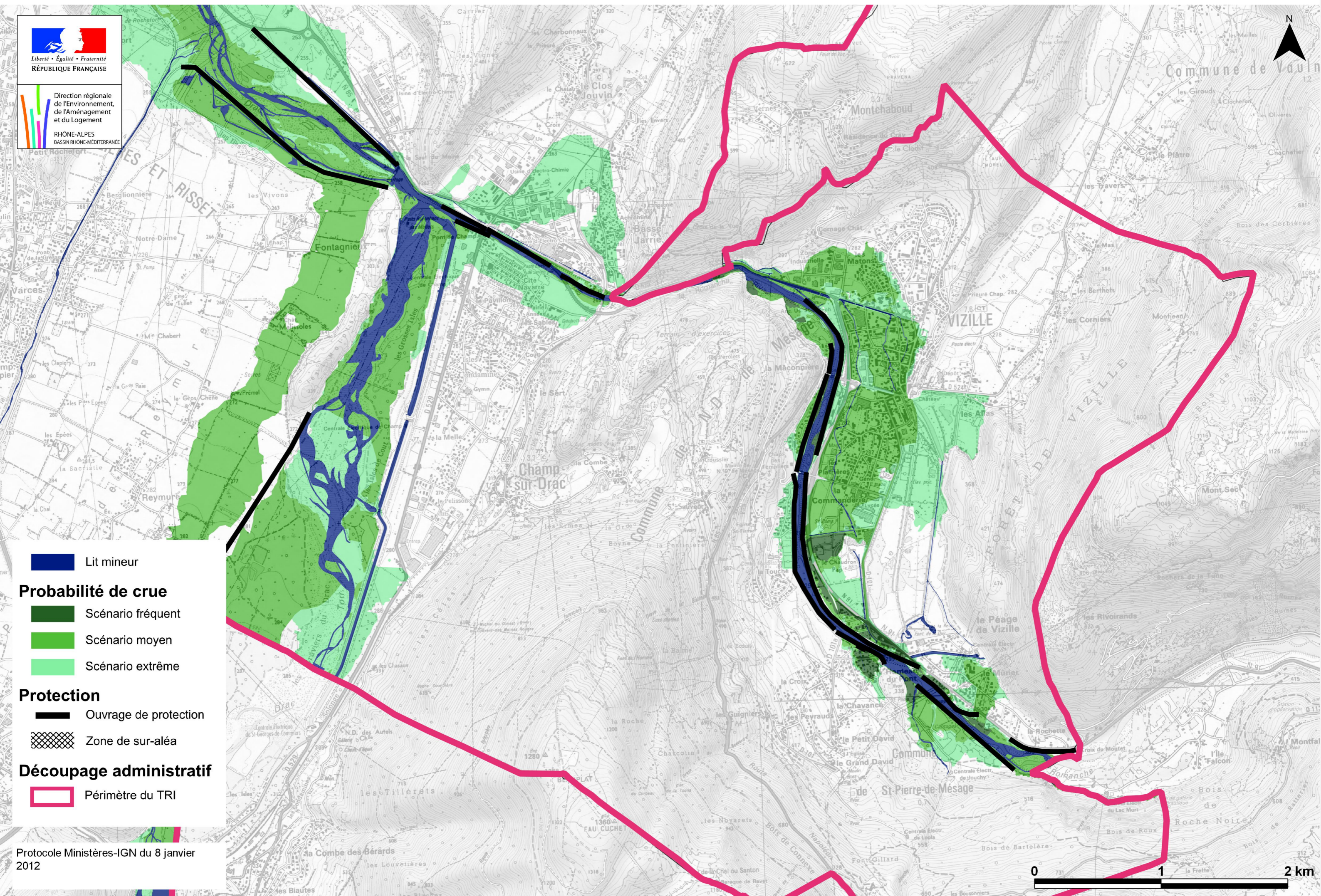




- Lit mineur
- Probabilité de crue**
 - Scénario fréquent
 - Scénario moyen
 - Scénario extrême
- Protection**
 - Ouvrage de protection
 - Zone de sur-aléa
- Découpage administratif**
 - Périmètre du TRI




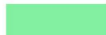



Protocole Ministères-IGN du 8 janvier 2012



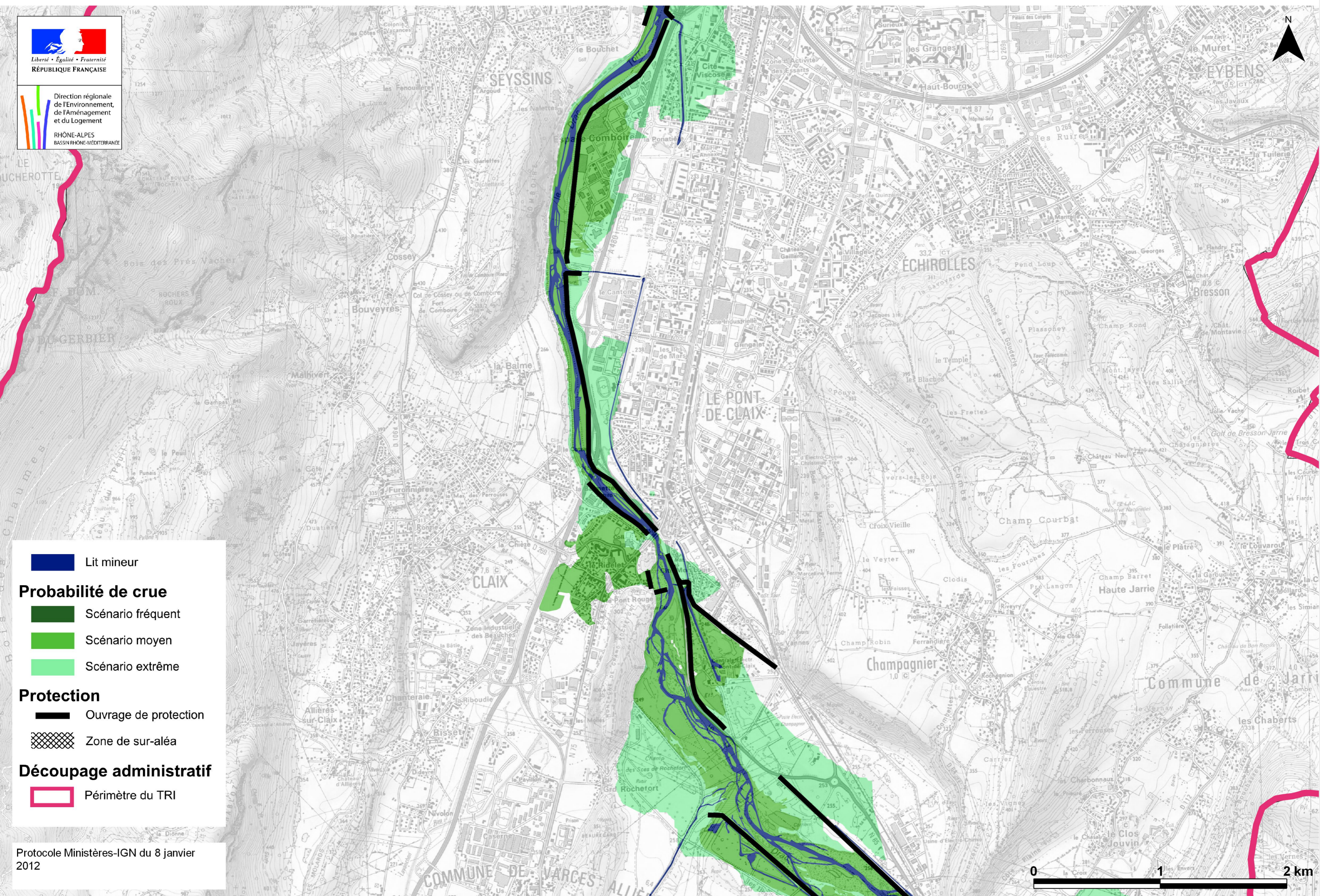


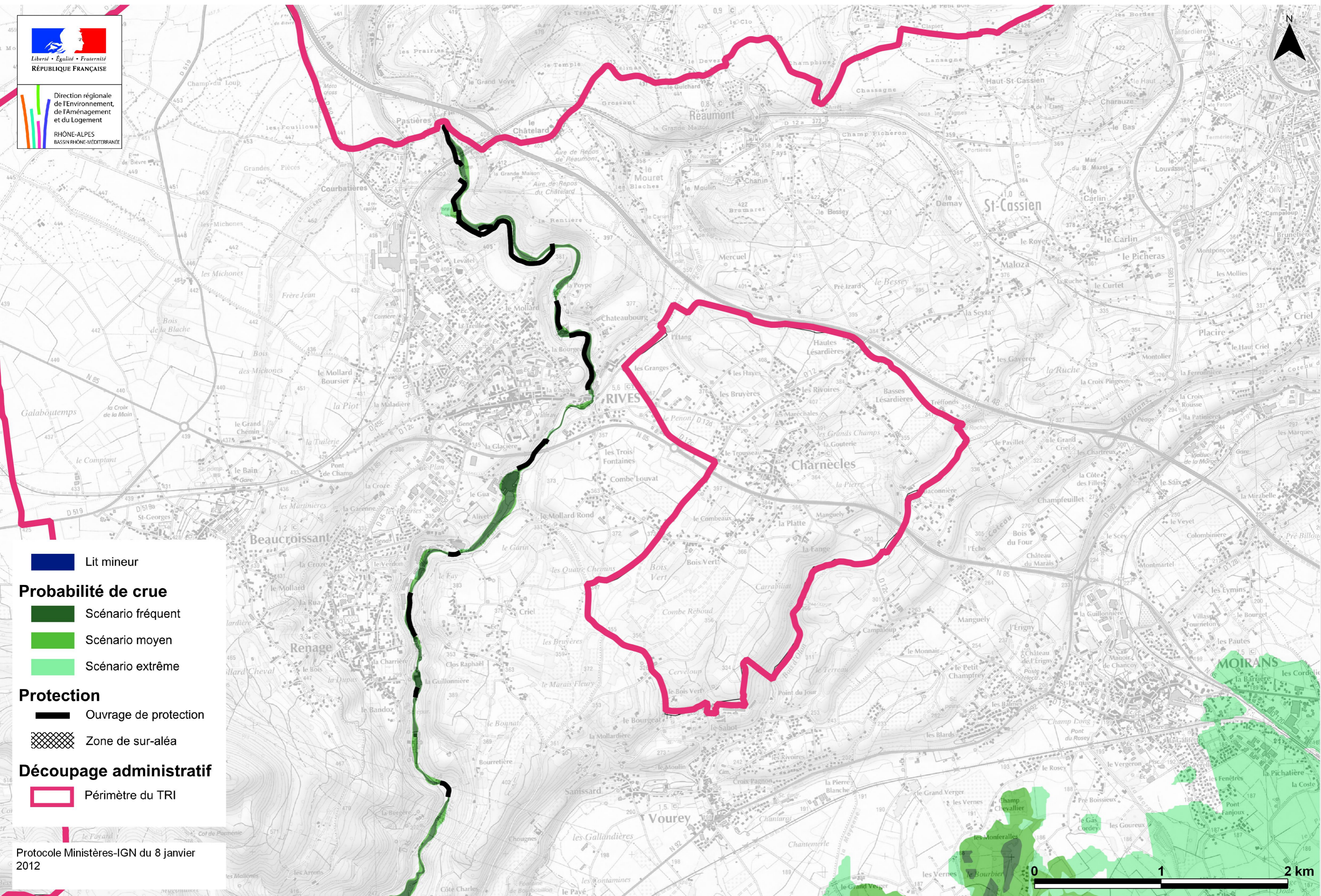
- Lit mineur
- Probabilité de crue**
 - Scénario fréquent
 - Scénario moyen
 - Scénario extrême
- Protection**
 - Ouvrage de protection
 - Zone de sur-aléa
- Découpage administratif**
 - Périmètre du TRI



-  Lit mineur
- Probabilité de crue**
 -  Scénario fréquent
 -  Scénario moyen
 -  Scénario extrême
- Protection**
 -  Ouvrage de protection
 -  Zone de sur-aléa
- Découpage administratif**
 -  Périmètre du TRI

Protocole Ministères-IGN du 8 janvier 2012





- Lit mineur
- Probabilité de crue**
 - Scénario fréquent
 - Scénario moyen
 - Scénario extrême
- Protection**
 - Ouvrage de protection
 - Zone de sur-aléa
- Découpage administratif**
 - Périmètre du TRI



**Direction régionale de l'Environnement
de l'Aménagement et du Logement
RHÔNE-ALPES
Délégation de bassin Rhône-Méditerranée**

69453 LYON CEDEX 06

Tél : 33 (01) 04 26 28 60 00

Fax : 33 (01) 04 26 28 67 19

