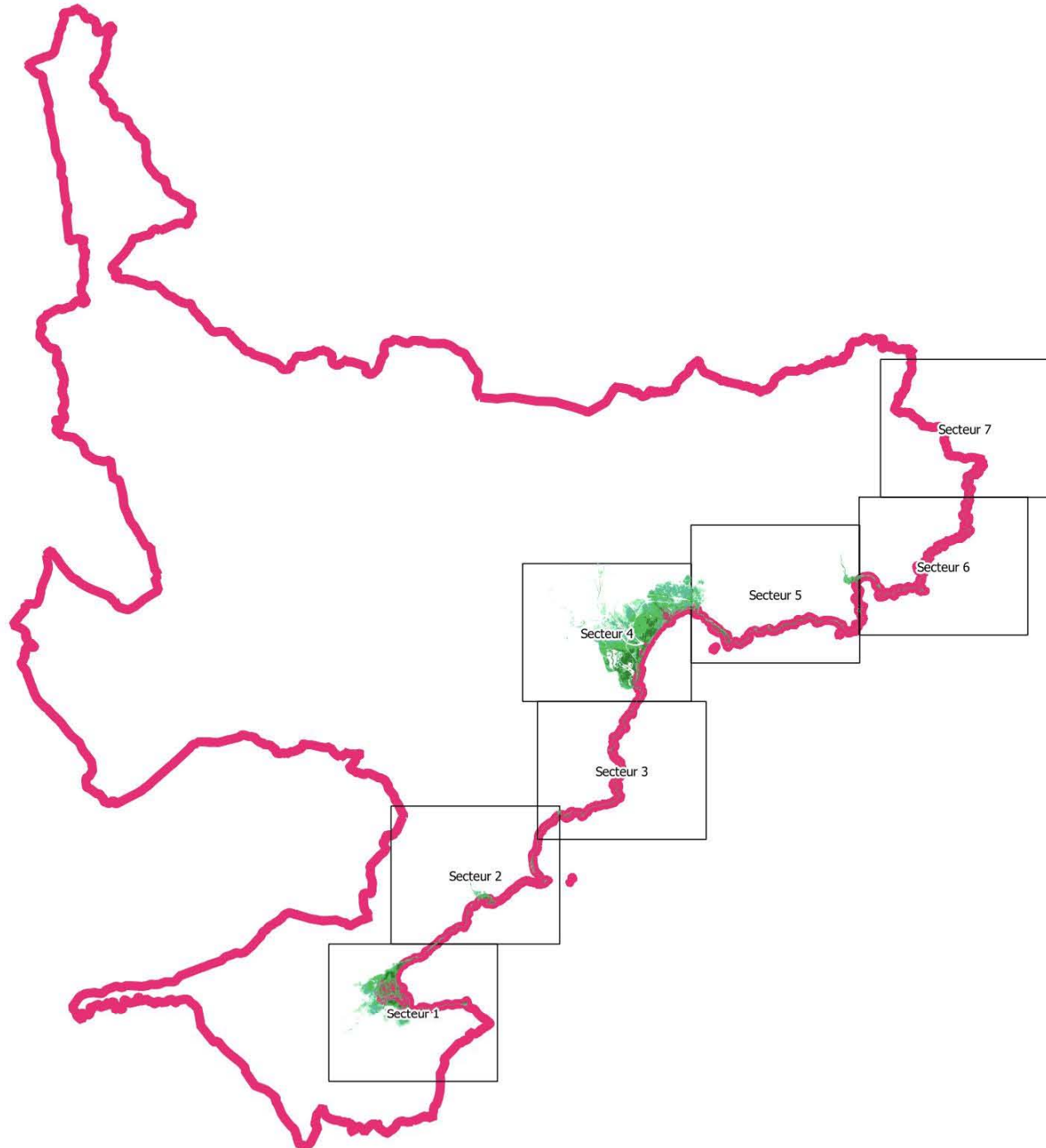





Atlas du TRI EST - VAR

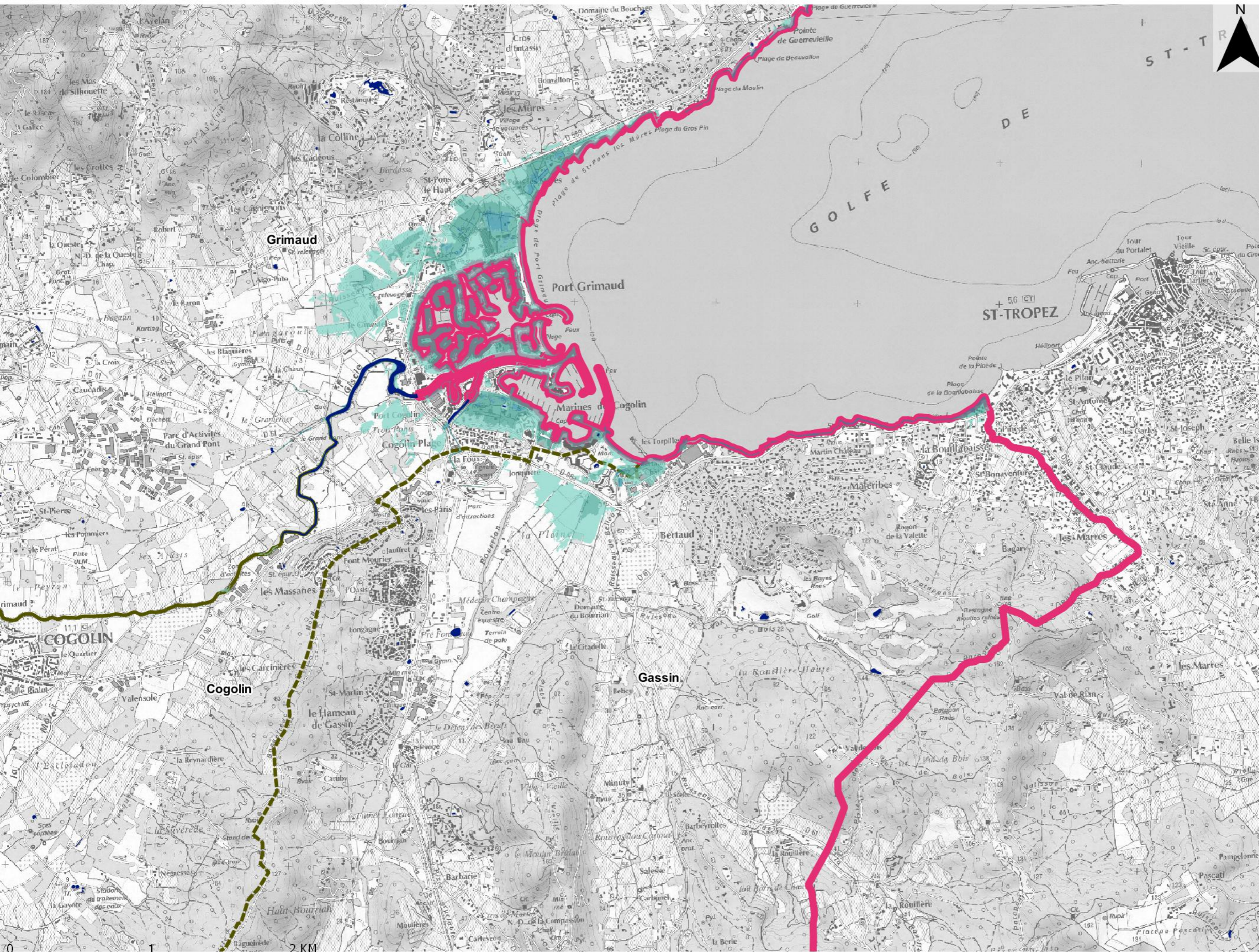
Submersion marine



-  Secteur du TRI cartographié
-  Périmètre du TRI
-  Zones de submersion marine



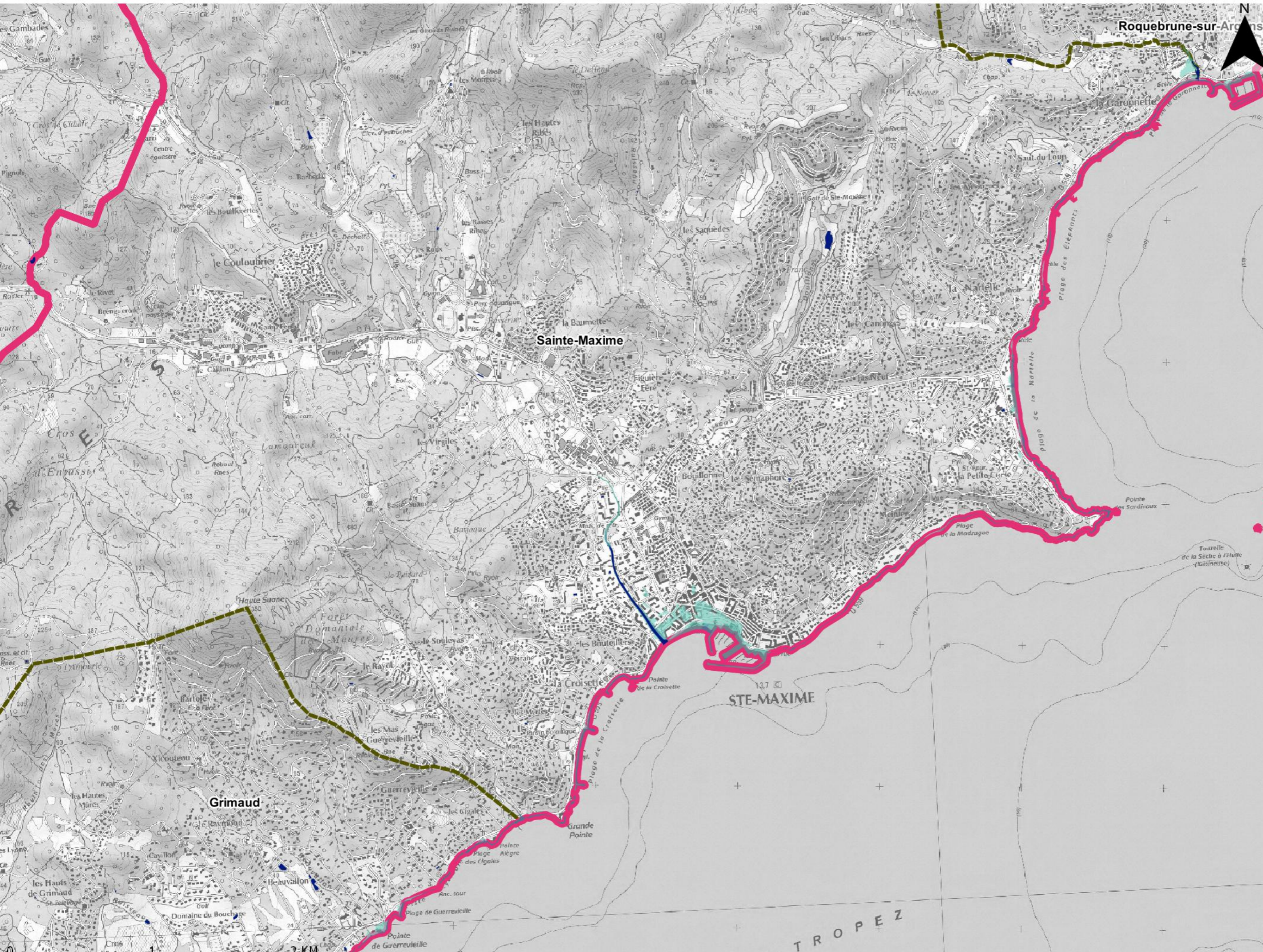
Submersion marine



- Lit mineur
- Hauteurs d'eau**
 - Plus de 2 m
 - De 1 à 2 m
 - De 0.5 à 1 m
 - De 0 à 0.5 m
- Protection**
 - Ouvrage de protection
- Découpage administratif**
 - Périmètre du TRI
 - Limite de commune

Production : DREAL PACA 2013
Sources : se référer au rapport d'accompagnement
CETE
Protocole ministère du 8 janvier 2012

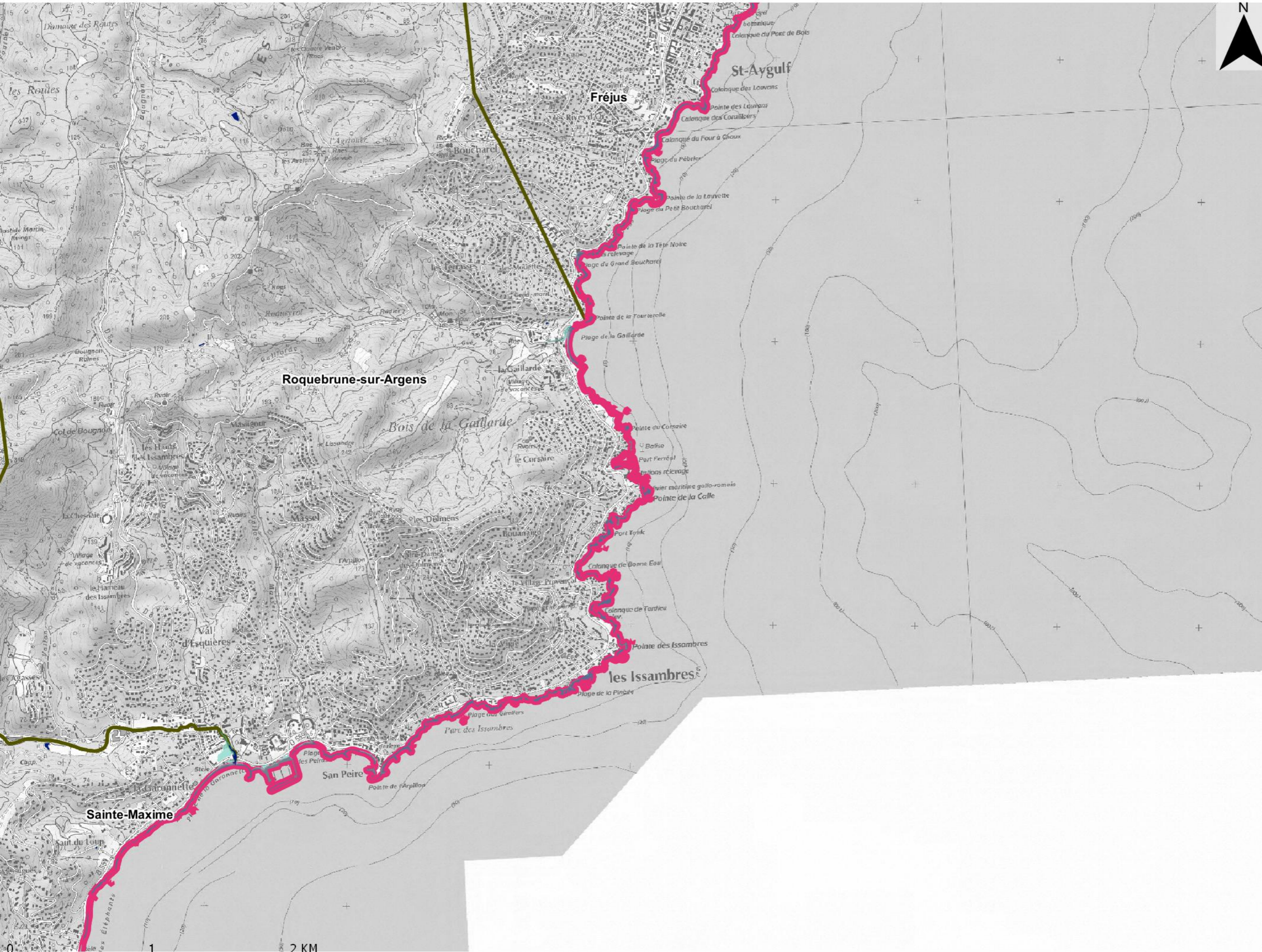
Submersion marine



- Lit mineur
- Hauteurs d'eau**
 - Plus de 2 m
 - De 1 à 2 m
 - De 0.5 à 1 m
 - De 0 à 0.5 m
- Protection**
 - Ouvrage de protection
- Découpage administratif**
 - Périimètre du TRI
 - Limite de commune

Production : DREAL PACA 2013
Sources : se référer au rapport d'accompagnement
CETE
Préfecture ministère du 8 janvier 2012

Submersion marine



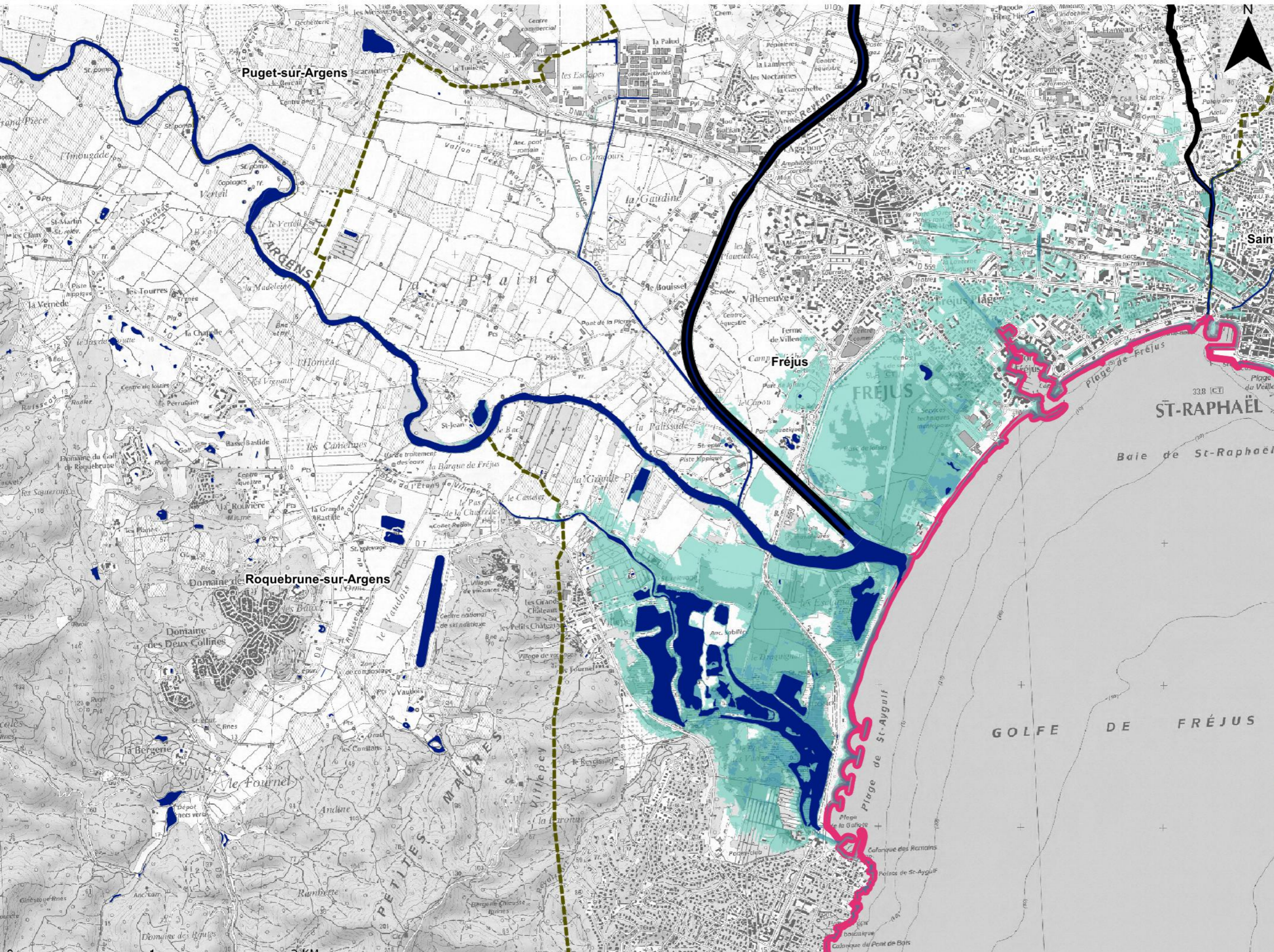
Liberté • Égalité • Fraternité
REPUBLIQUE FRANÇAISE

Direction régionale
de l'Environnement,
de l'Aménagement
et du Logement
PROVENCE
ALPES-CÔTE D'AZUR

- Lit mineur
- Hauteurs d'eau**
 - Plus de 2 m
 - De 1 à 2 m
 - De 0.5 à 1 m
 - De 0 à 0.5 m
- Protection**
 - Ouvrage de protection
- Découpage administratif**
 - Périmètre du TRI
 - Limite de commune

Production : DREAL PACA 2013
Sources : se référer au rapport d'accompagnement
CETE
Préfecture ministère du 8 janvier 2012

Submersion marine



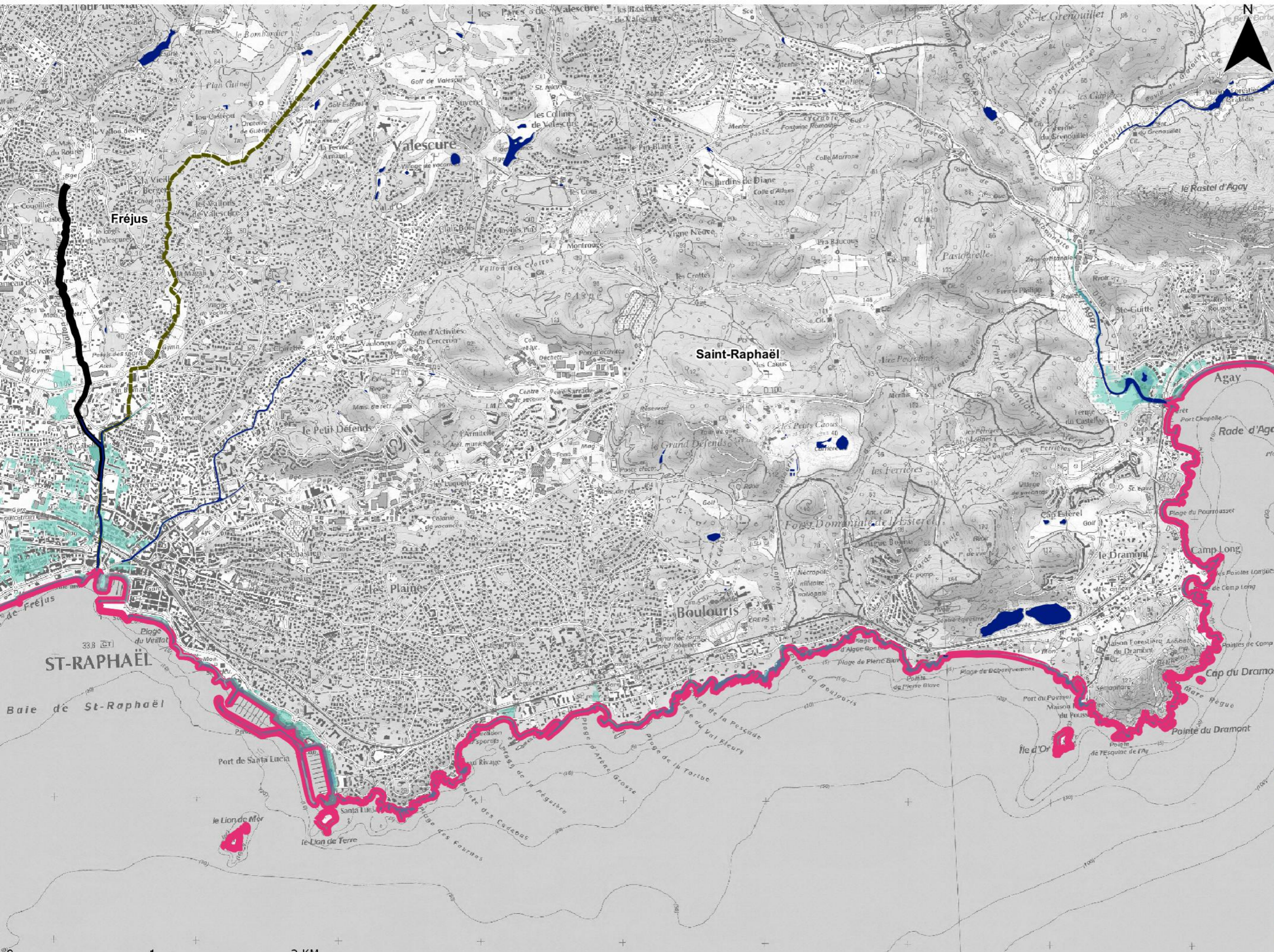
Direction régionale
de l'Environnement,
de l'Aménagement
et du Logement

PROVENCE
ALPES-CÔTE D'AZUR

- Lit mineur
- Hauteurs d'eau**
 - Plus de 2 m
 - De 1 à 2 m
 - De 0.5 à 1 m
 - De 0 à 0.5 m
- Protection**
 - Ouvrage de protection
- Découpage administratif**
 - Périmètre du TRI
 - Limite de commune

Production : DREAL PACA 2013
Sources : se référer au rapport d'accompagnement
CETE
Précédente ministère du 8 janvier 2012

Submersion marine



Direction régionale
de l'Environnement,
de l'Aménagement
et du Logement
**PROVENCE
ALPES-CÔTE D'AZUR**

■ Lit mineur

■ Hauteurs d'eau

■ Plus de 2 m

■ De 1 à 2 m

■ De 0.5 à 1 m

■ De 0 à 0.5 m

■ Protection

— Ouvrage de protection

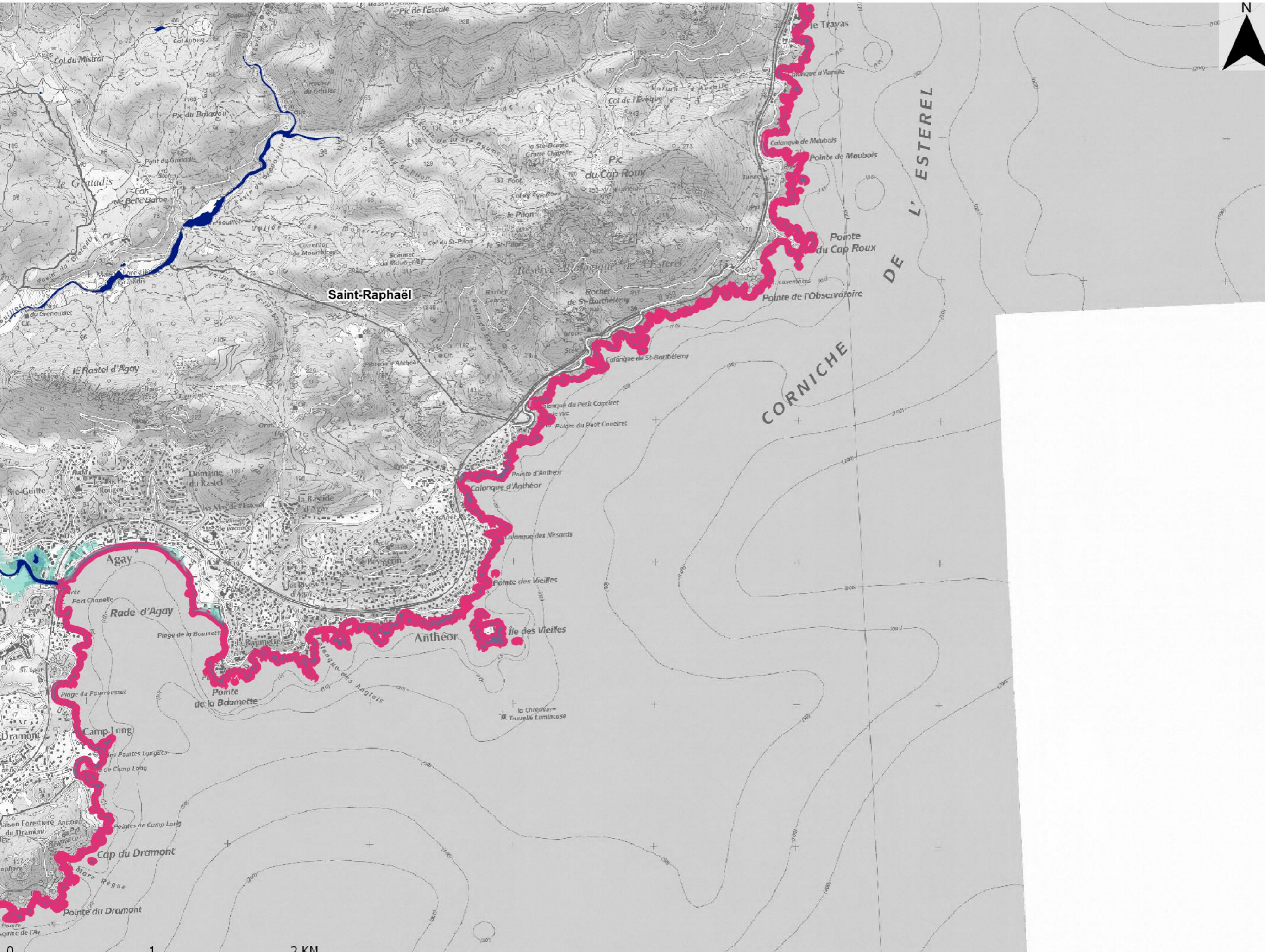
■ Découpage administratif

■ Périmètre du TRI

■ Limite de commune

Production : DREAL PACA 2013
Sources : se référer au rapport d'accompagnement
CETE
Préfecture ministère du 8 janvier 2012

Submersion marine

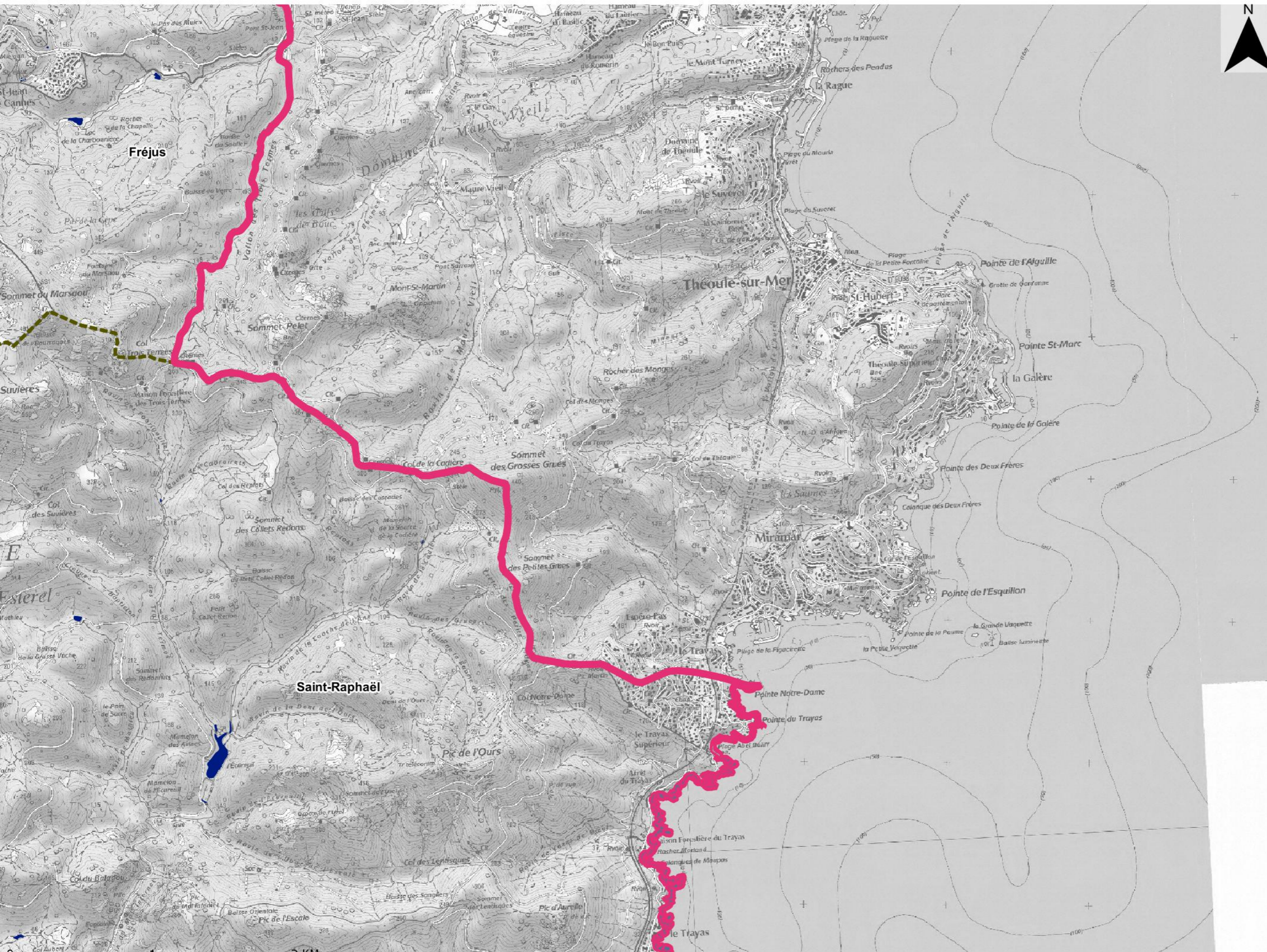


Direction régionale
de l'Environnement,
de l'Aménagement
et du Logement
PROVENCE
ALPES-CÔTE D'AZUR

- Lit mineur
- Hauteurs d'eau**
 - Plus de 2 m
 - De 1 à 2 m
 - De 0.5 à 1 m
 - De 0 à 0.5 m
- Protection**
 - Ouvrage de protection
- Découpage administratif**
 - Périmètre du TRI
 - Limite de commune

Production : DREAL PACA 2013
Sources : se référer au rapport d'accompagnement
CETE
Préfecture ministère du 8 janvier 2012

Submersion marine



Direction régionale
de l'Environnement,
de l'Aménagement
et du Logement
**PROVENCE
ALPES-CÔTE D'AZUR**

- Lit mineur
- Hauteurs d'eau**
 - Plus de 2 m
 - De 1 à 2 m
 - De 0.5 à 1 m
 - De 0 à 0.5 m
- Protection**
 - Ouvrage de protection
- Découpage administratif**
 - Périmètre du TRI
 - Limite de commune

Production : DREAL PACA 2013
Sources : se référer au rapport d'accompagnement
CETE
Préfecture ministère du 8 janvier 2012