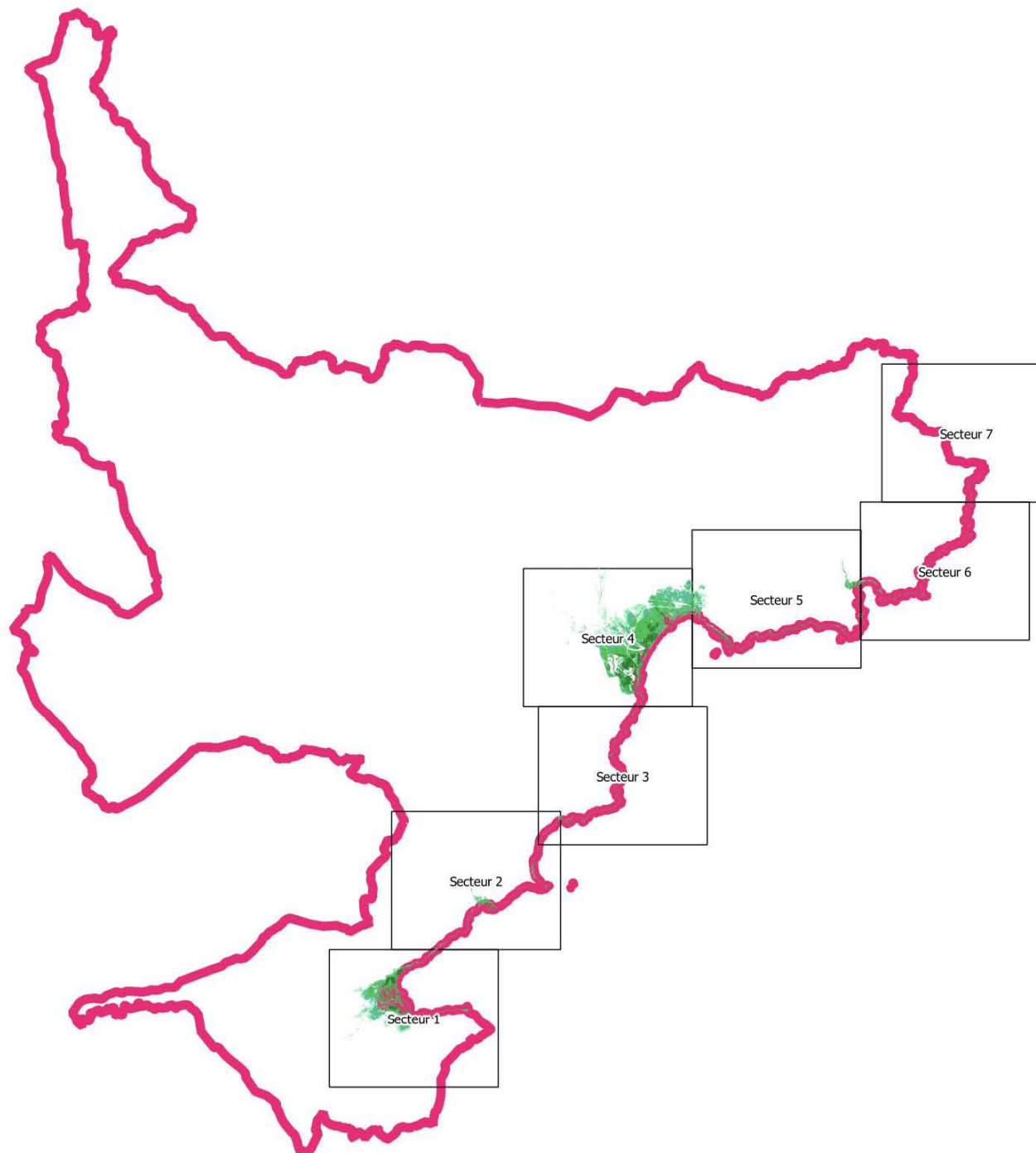
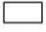




Atlas du TRI EST - VAR

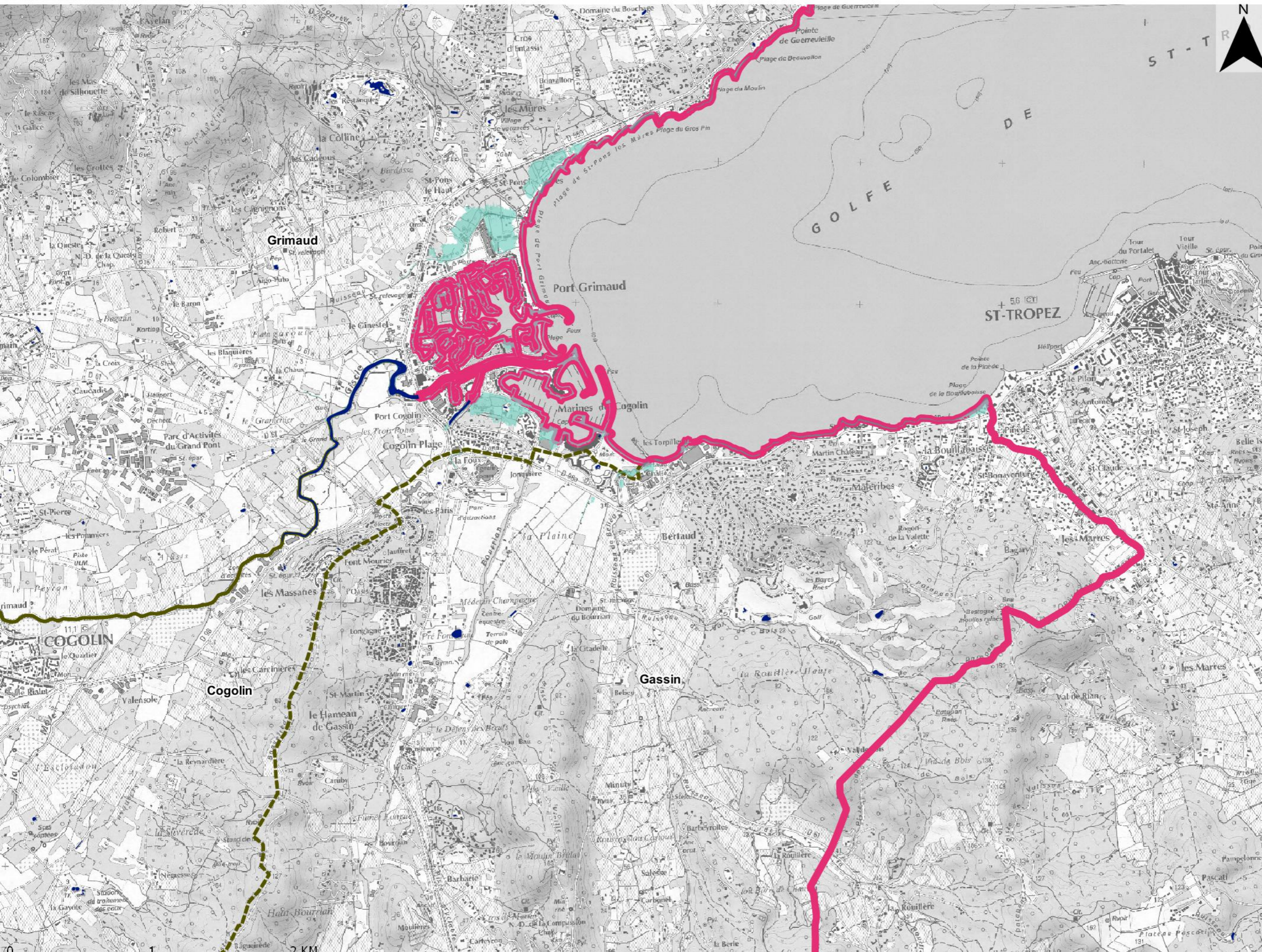
Submersion marine



-  Secteur du TRI cartographié
-  Périmètre du TRI
-  Zones de submersion marine



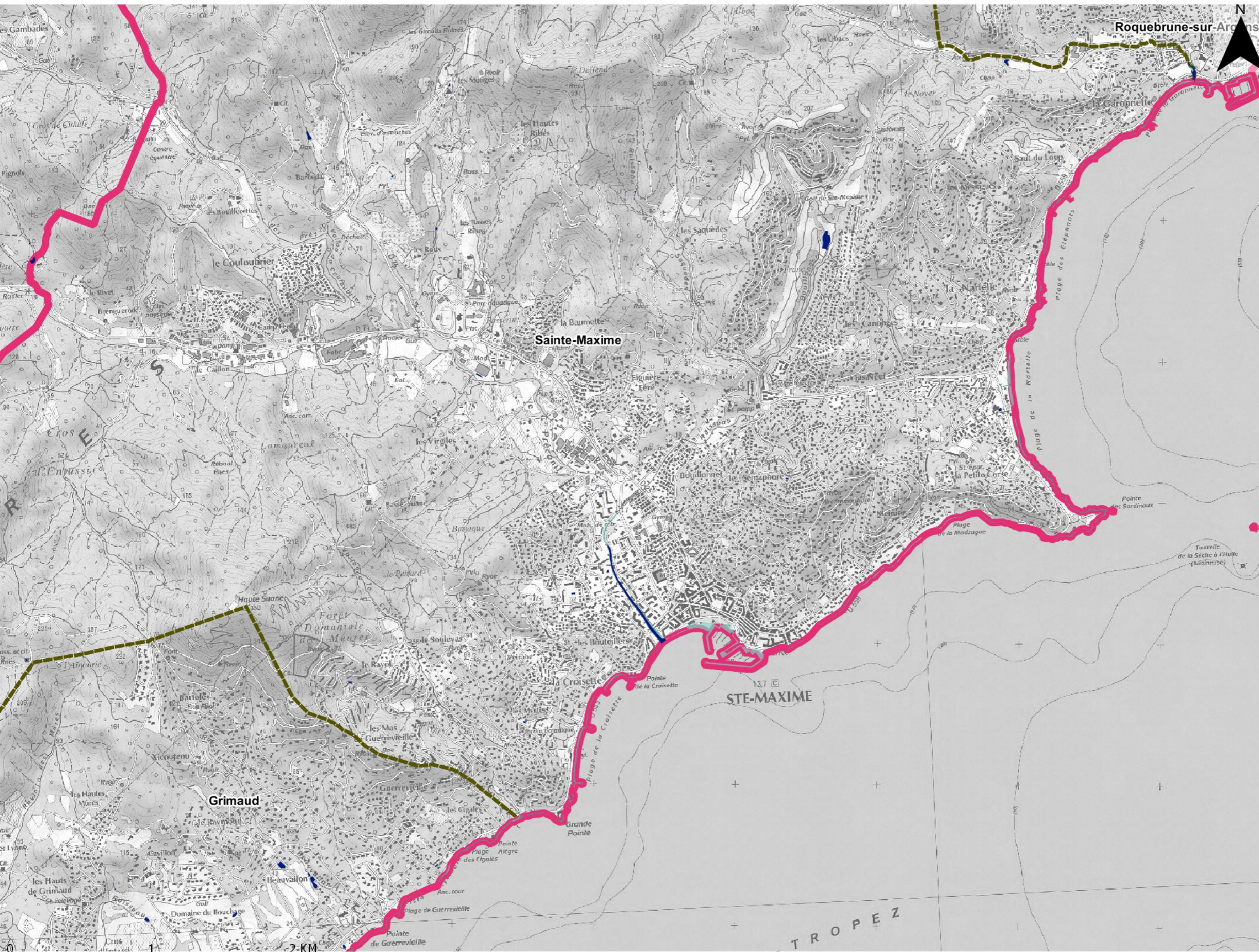
Submersion marine



- Lit mineur
- Hauteurs d'eau
- Plus de 1 m
- De 0,5 à 1 m
- De 0 à 0,5 m
- Protection
- Ouvrage de protection
- Découpage administratif
- Périmètre du TRI
- Limite de commune

Production : DREAL PACA 2013
Sources : se référer au rapport d'accompagnement
CETE
Protocole ministère du 8 janvier 2012

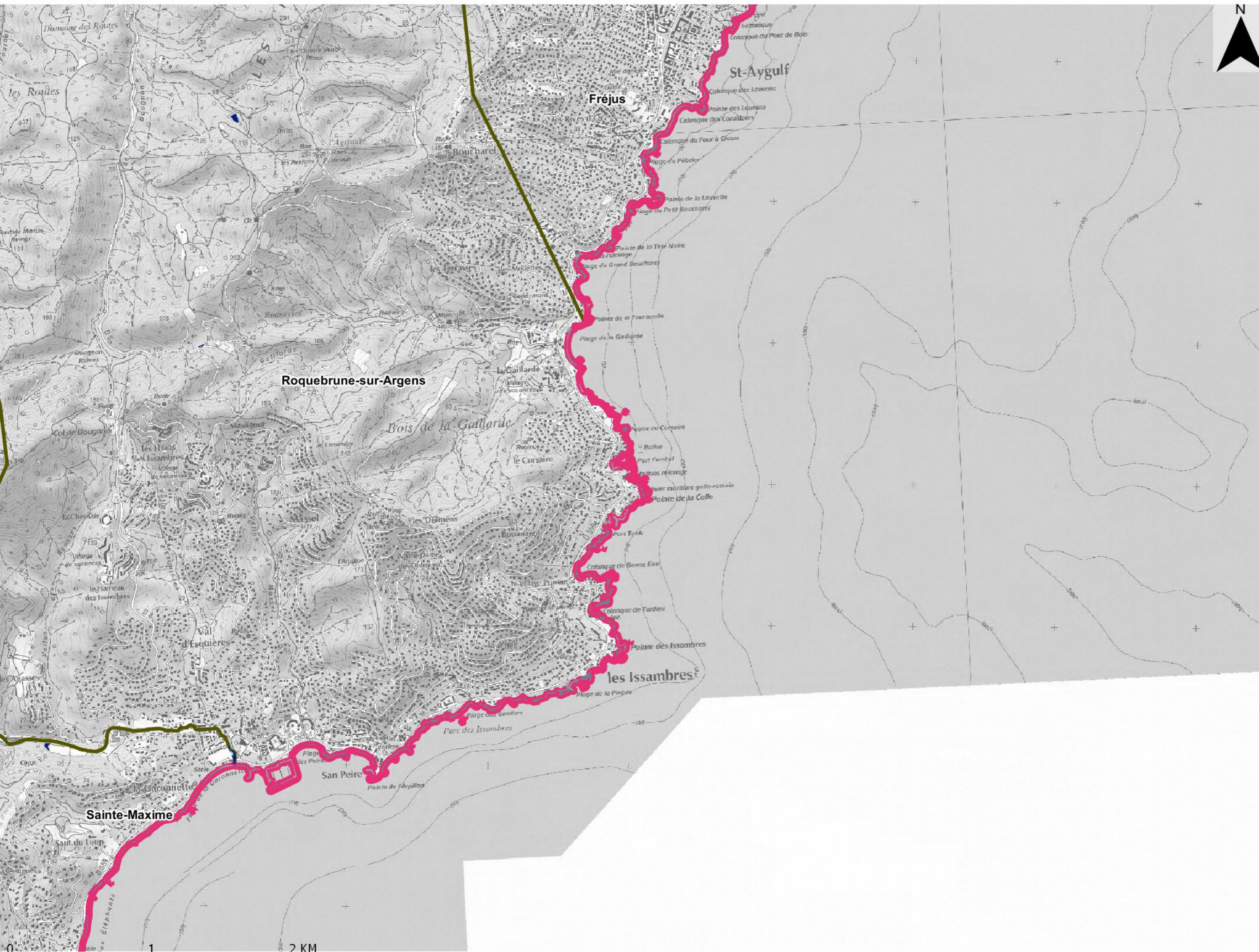
Submersion marine



- Lit mineur
- Hauteurs d'eau**
- Plus de 1 m
- De 0,5 à 1 m
- De 0 à 0,5 m
- Protection**
- Ouvrage de protection
- Découpage administratif**
- Périmètre du TRI
- Limite de commune

Production : DREAL PACA 2013
Sources : se référer au rapport d'accompagnement
CETE
Préfecture ministère du 8 janvier 2012

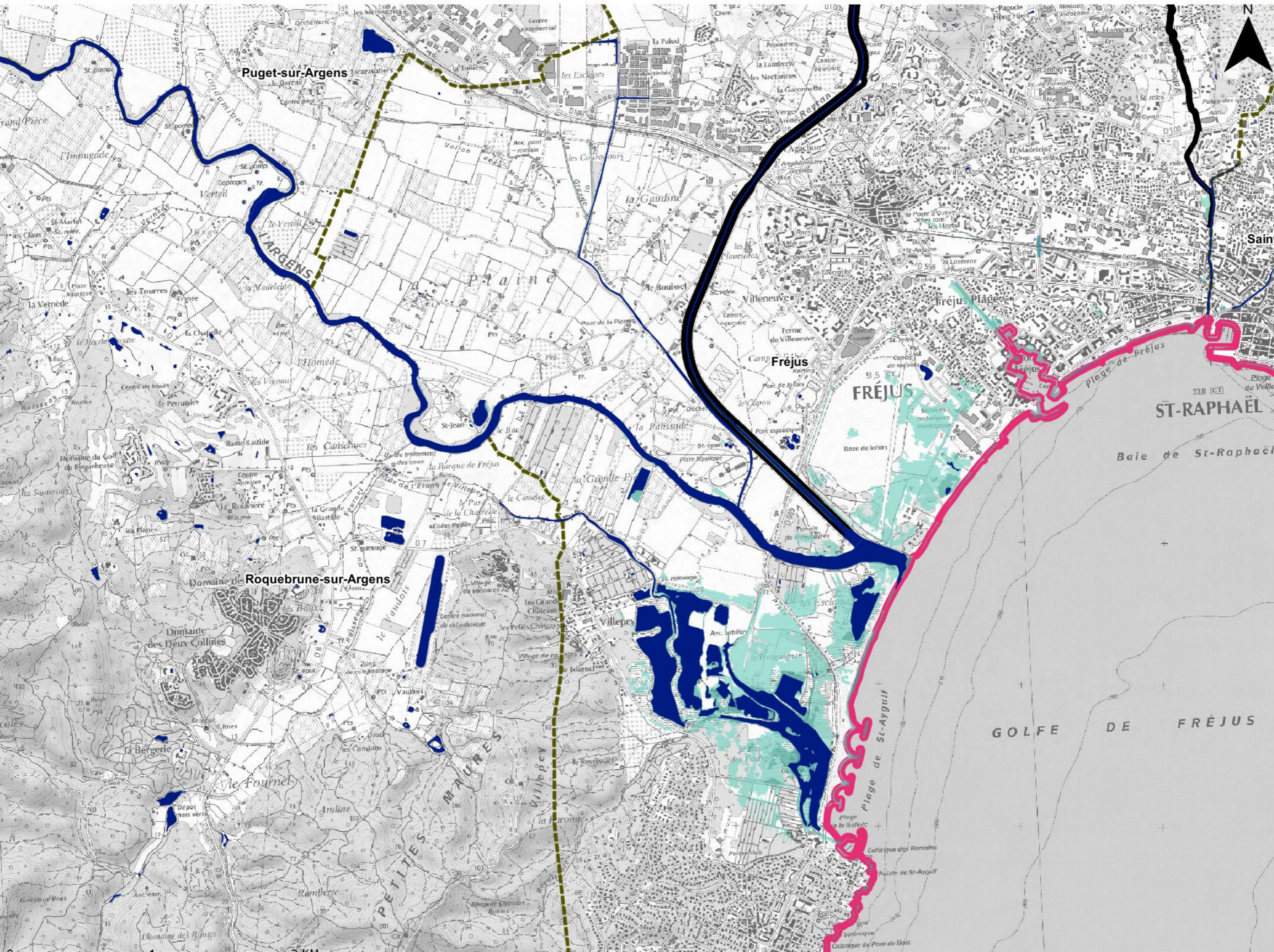
Submersion marine



- Lit mineur
- Hauteurs d'eau**
 - Plus de 1 m
 - De 0,5 à 1 m
 - De 0 à 0,5 m
- Protection**
 - Ouvrage de protection
- Découpage administratif**
 - Périmètre du TRI
 - Limite de commune

Production : DREAL PACA 2013
Sources : se référer au rapport d'accompagnement
CETE
Préfecture ministère du 8 janvier 2012

Submersion marine

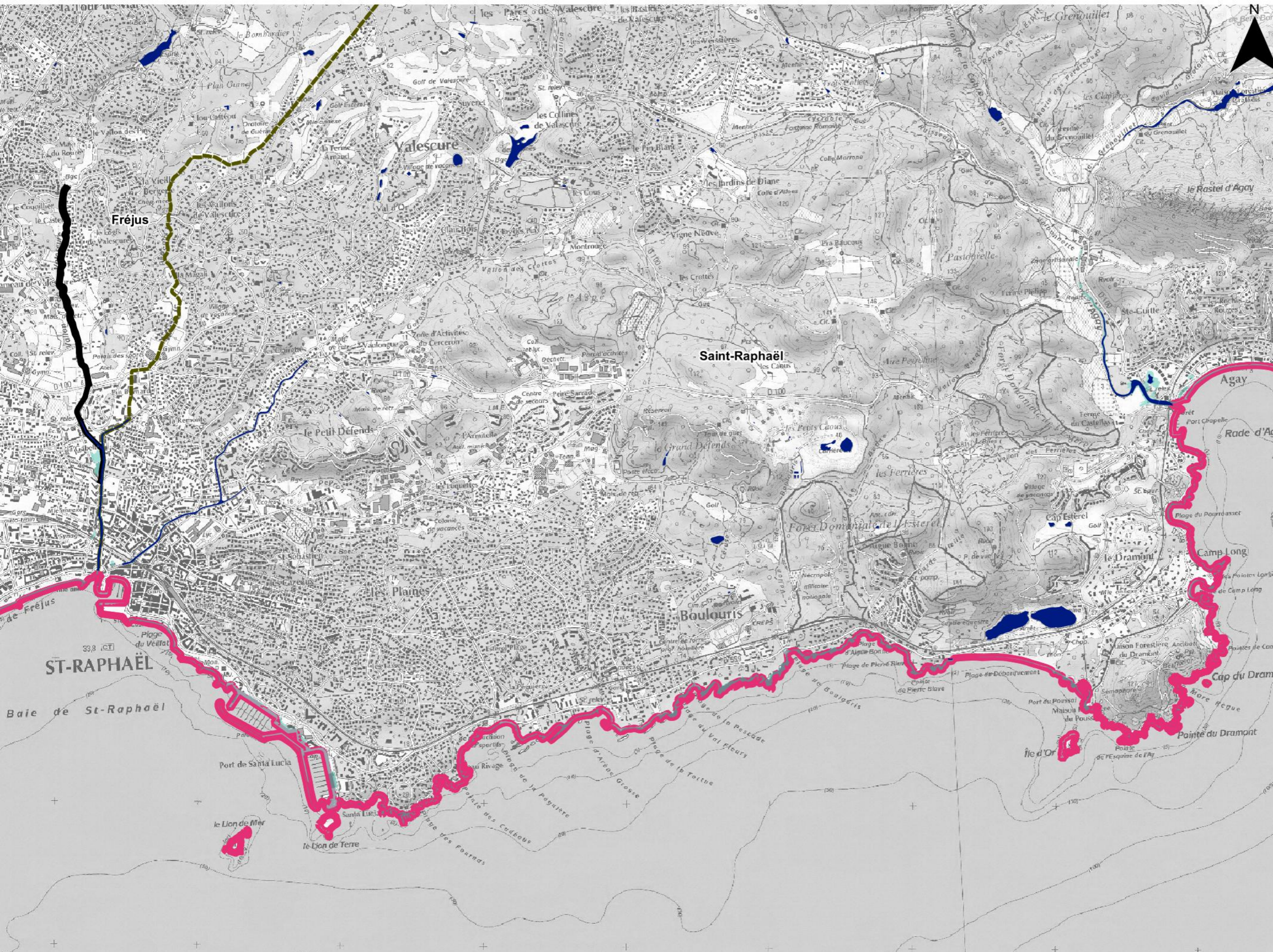


Direction régionale de l'Environnement, de l'Aménagement et du Logement
PROVENCE ALPES-CÔTE D'AZUR

- Lit mineur
- Hauteurs d'eau
 - Plus de 1 m
 - De 0,5 à 1 m
 - De 0 à 0,5 m
- Protection
 - Ouvrage de protection
- Découpage administratif
 - Périmètre du TRI
 - Limite de commune

Production : DREAL PACA 2013
Sources : se référer au rapport d'accompagnement CETE
Préfecture ministère du 8 janvier 2012

Submersion marine

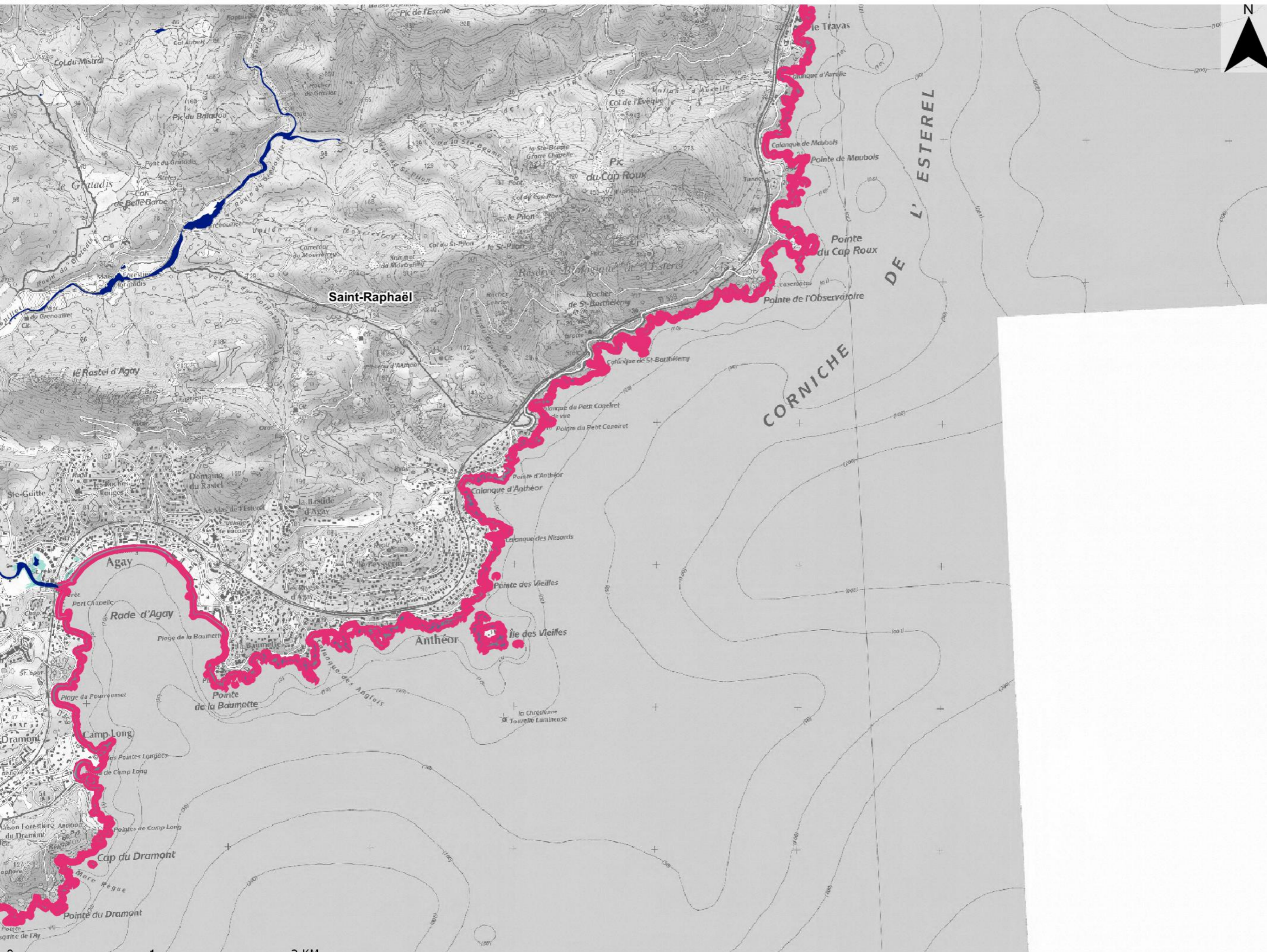


Direction régionale
de l'Environnement,
de l'Aménagement
et du Logement
PROVENCE
ALPES-CÔTE D'AZUR

- Lit mineur
- Hauteurs d'eau**
 - Plus de 1 m
 - De 0,5 à 1 m
 - De 0 à 0,5 m
- Protection**
 - Ouvrage de protection
- Découpage administratif**
 - Périmètre du TRI
 - Limite de commune

Production : DREAL PACA 2013
Sources : se référer au rapport d'accompagnement
CETE
Préfecture ministère du 8 janvier 2012

Submersion marine

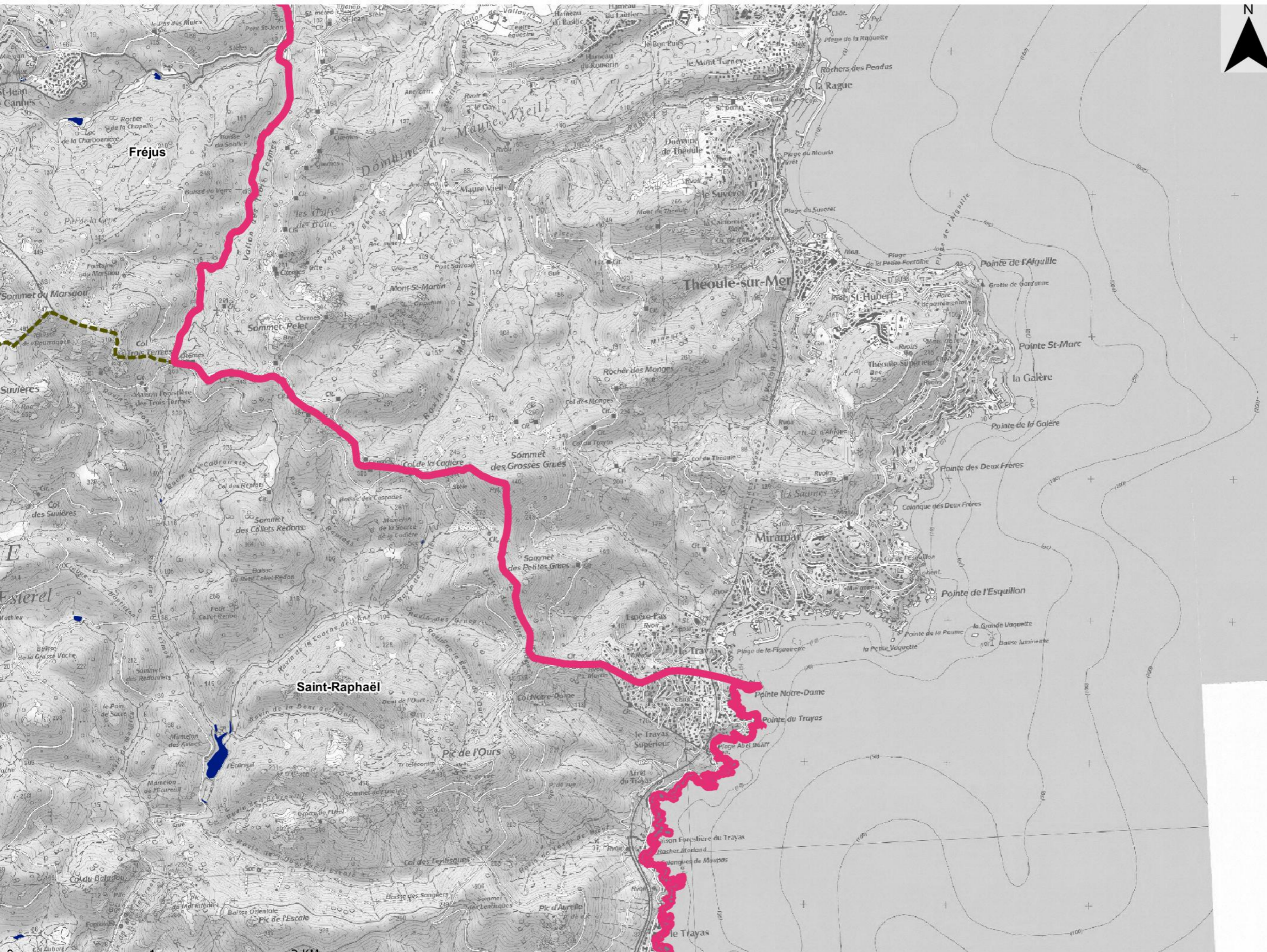


- Lit mineur
- Hauteurs d'eau**
 - Plus de 1 m
 - De 0,5 à 1 m
 - De 0 à 0,5 m
- Protection**
 - Ouvrage de protection
- Découpage administratif**
 - Périmètre du TRI
 - Limite de commune







0 1 2 KM

Production : DREAL PACA 2013
Sources : se référer au rapport d'accompagnement
CETE
Préfecture ministère du 8 janvier 2012

Submersion marine



Direction régionale
de l'Environnement,
de l'Aménagement
et du Logement
PROVENCE
ALPES-CÔTE D'AZUR

-  Lit mineur
- Hauteurs d'eau**
-  Plus de 1 m
-  De 0,5 à 1 m
-  De 0 à 0,5 m
- Protection**
-  Ouvrage de protection
- Découpage administratif**
-  Périmètre du TRI
-  Limite de commune