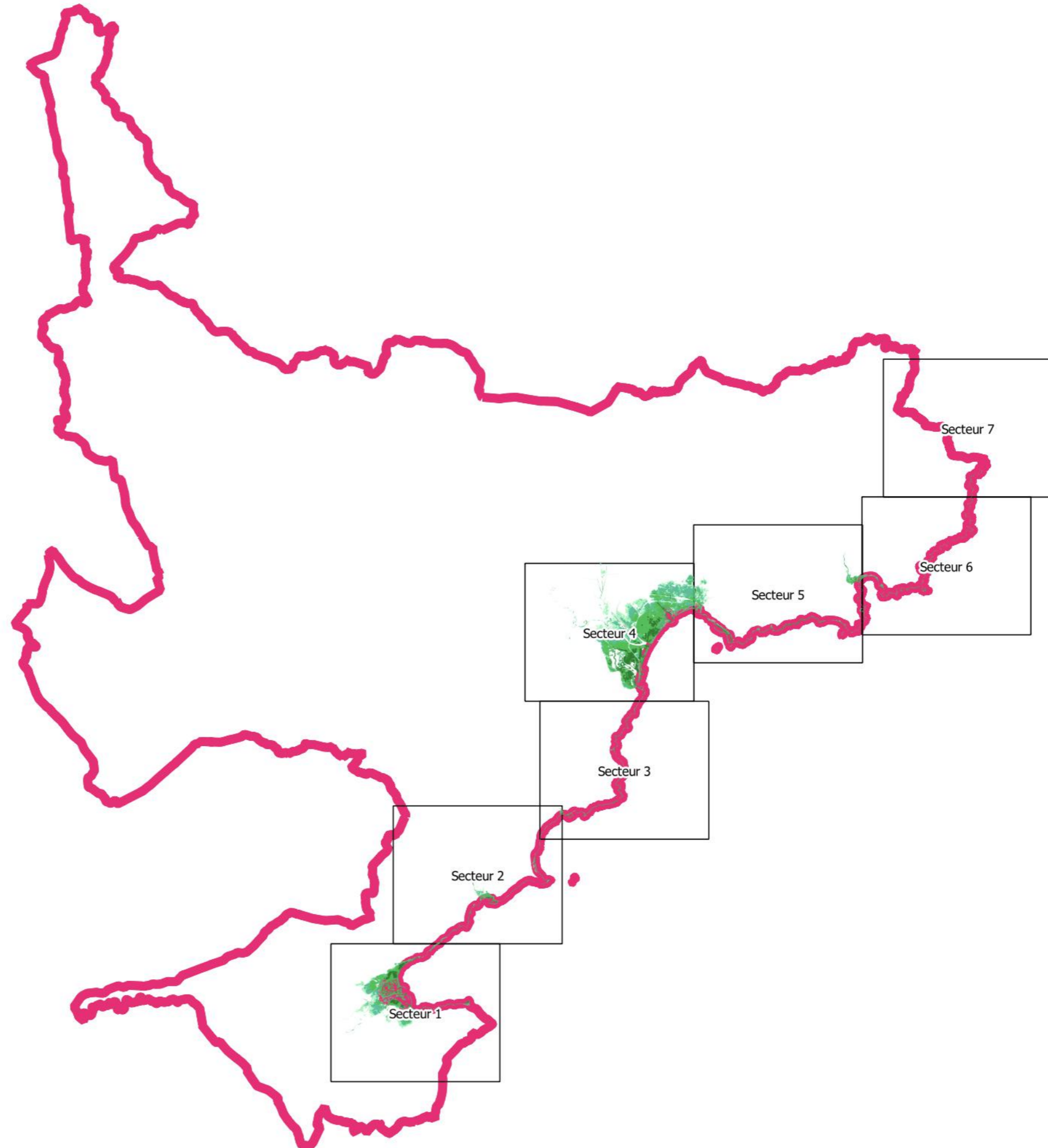





Atlas du TRI EST - VAR

Submersion marine

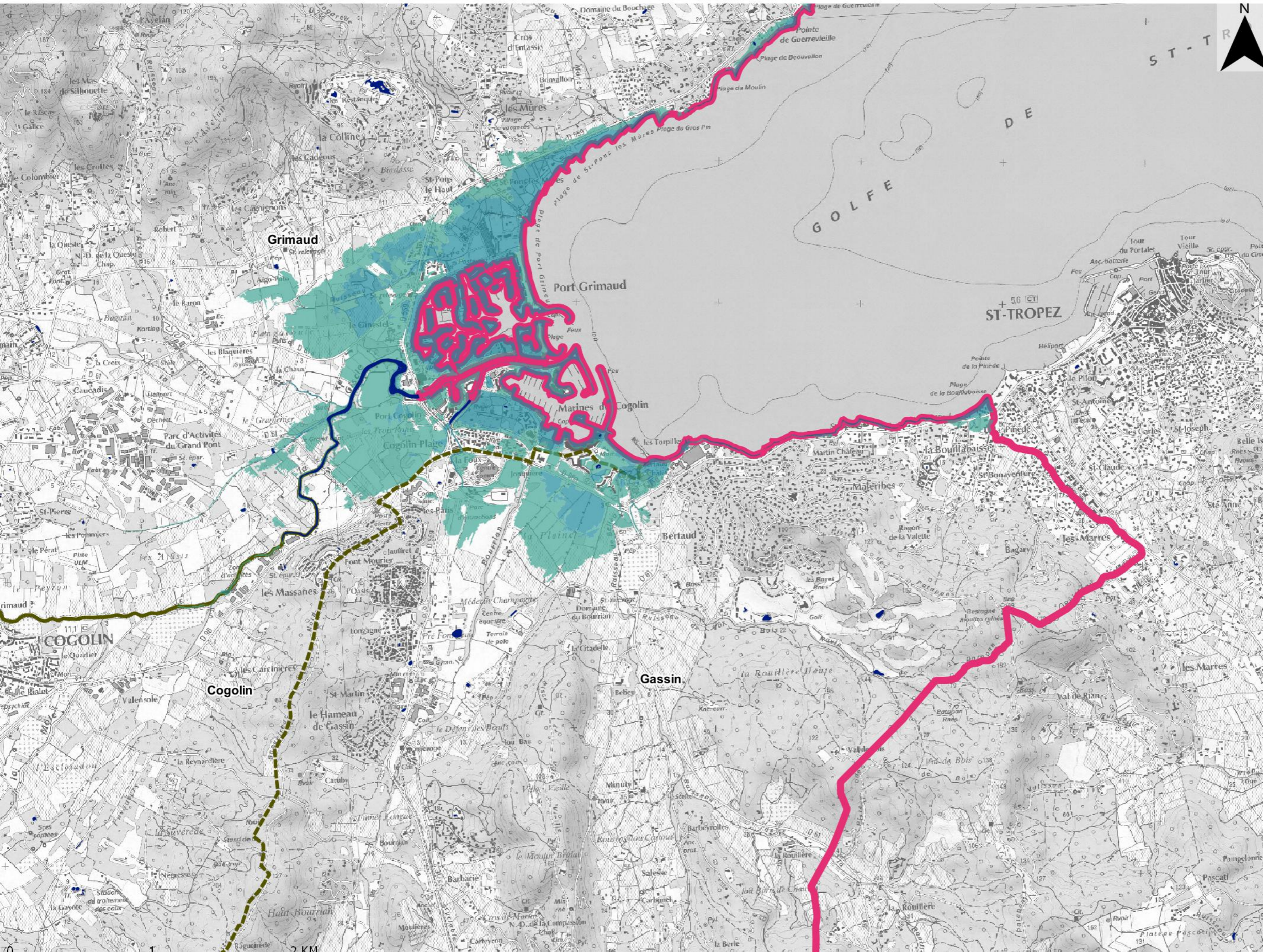


-  Secteur du TRI cartographié
-  Périmètre du TRI
-  Zones de submersion marine

0 5 10 KM



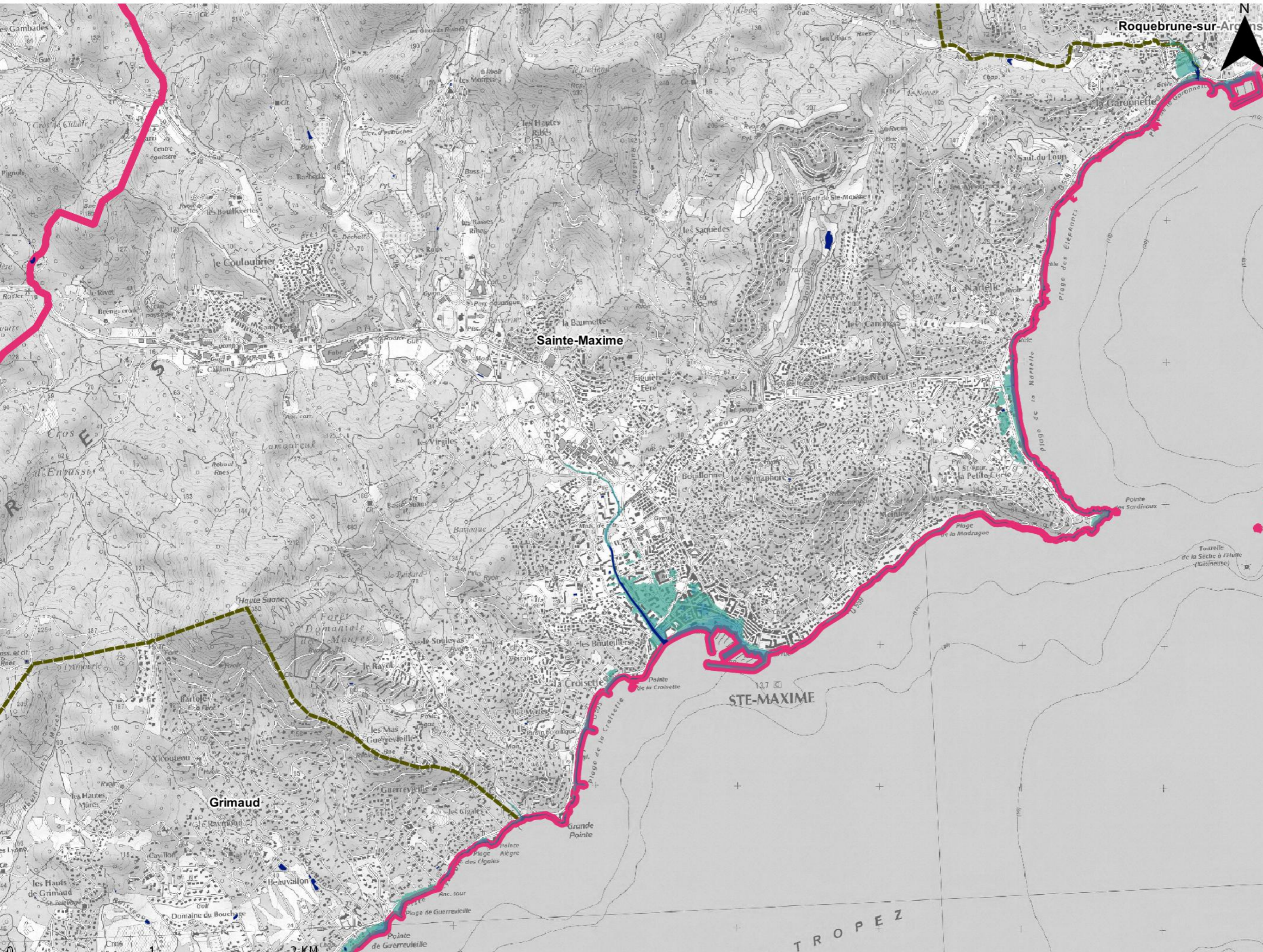
Submersion marine



- Lit mineur**
■ Lit mineur
- Hauteurs d'eau**
 - Plus de 2 m
 - De 1 à 2 m
 - De 0 à 1 m
- Protection**
— Ouvrage de protection
- Découpage administratif**
 - Périmètre du TRI
 - Limite de commune

Production : DREAL PACA 2013
Sources : se référer au rapport d'accompagnement
CETE
Protocole ministère du 8 janvier 2012

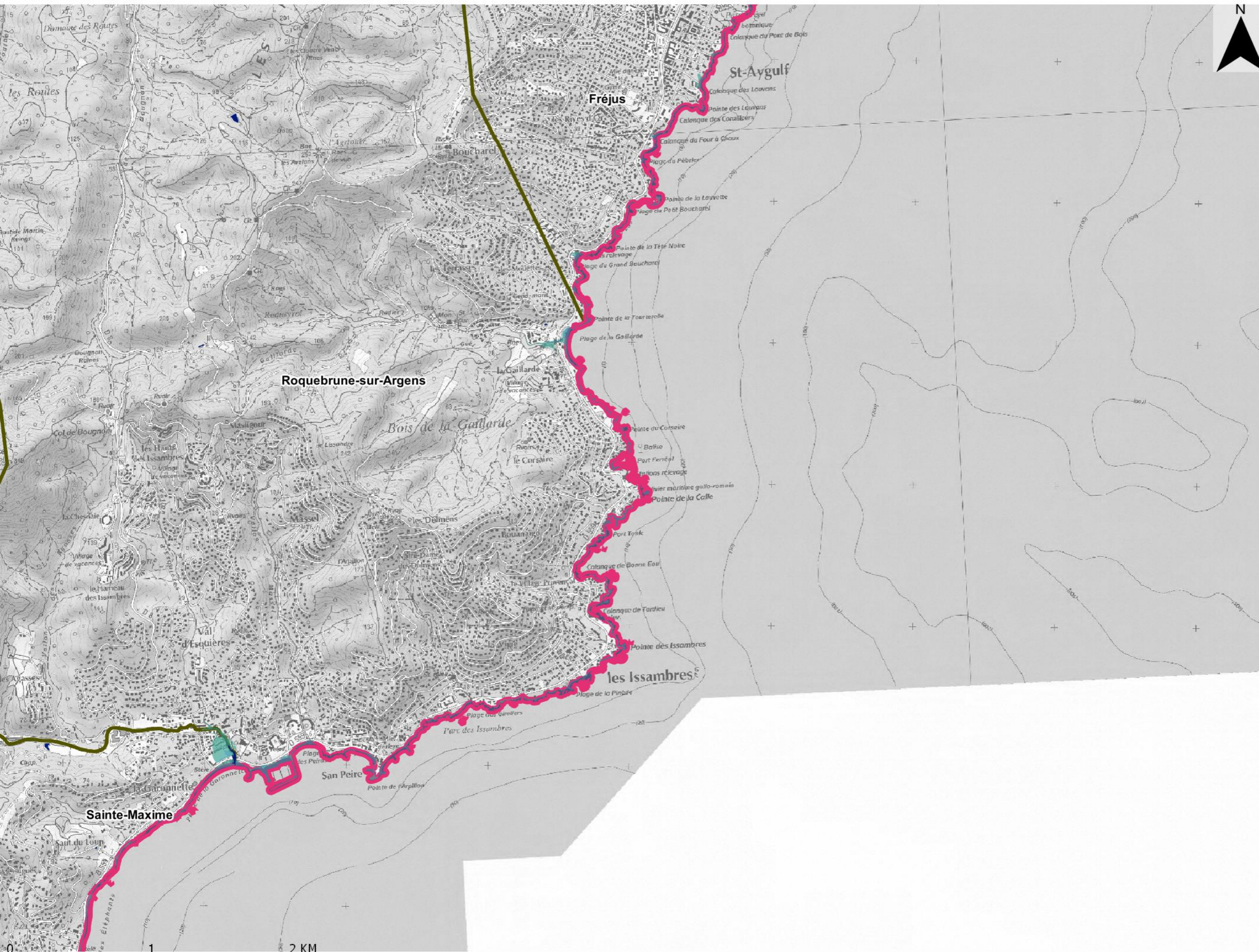
Submersion marine



- Lit mineur
- Hauteurs d'eau**
 - Plus de 2 m
 - De 1 à 2 m
 - De 0 à 1 m
- Protection**
 - Ouvrage de protection
- Découpage administratif**
 - Périmètre du TRI
 - Limite de commune

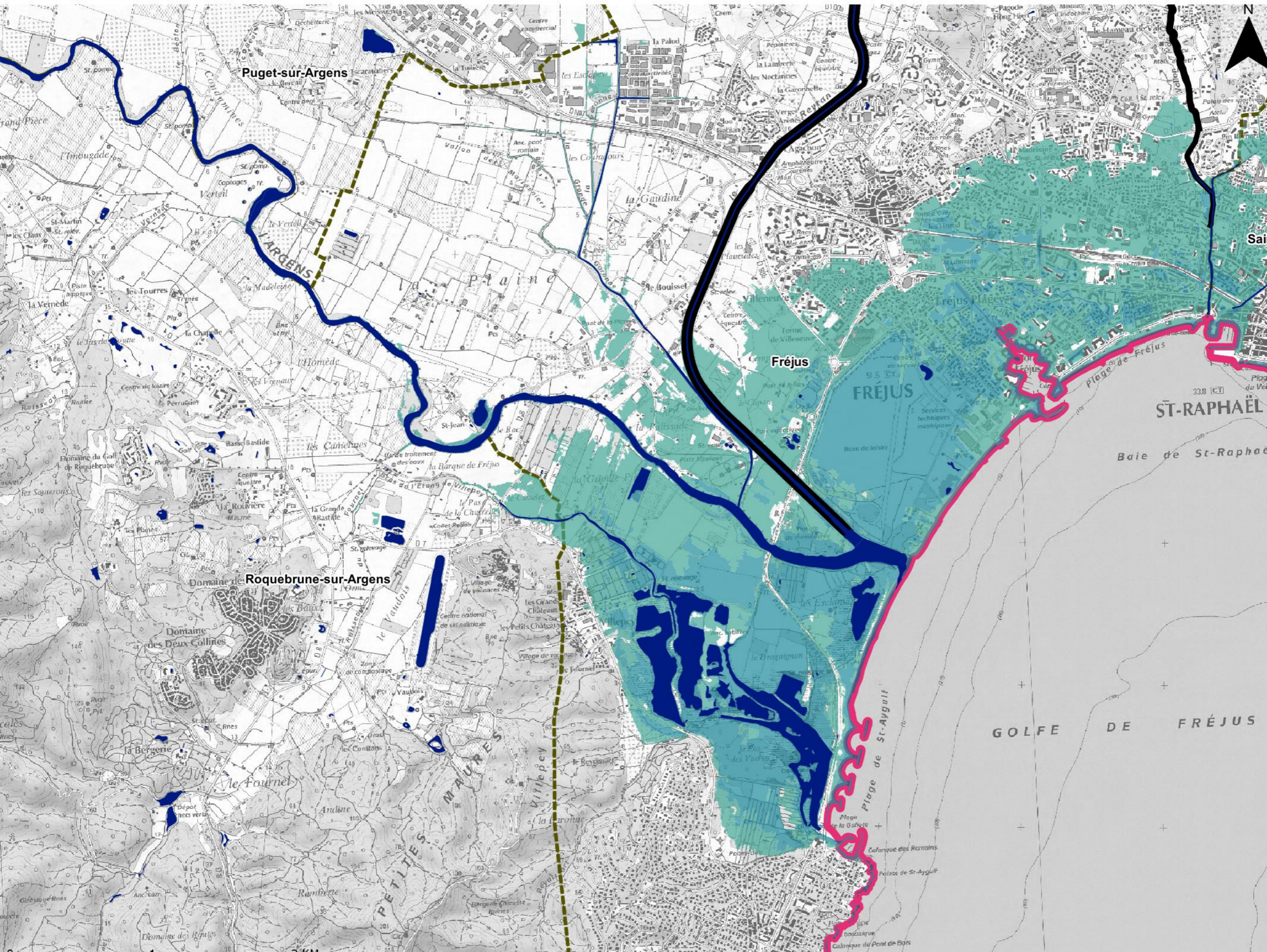
Production : DREAL PACA 2013
Sources : se référer au rapport d'accompagnement
CETE
Préfecture ministère du 8 janvier 2012

Submersion marine



- Lit mineur
- Hauteurs d'eau**
 - Plus de 2 m
 - De 1 à 2 m
 - De 0 à 1 m
- Protection**
 - Ouvrage de protection
- Découpage administratif**
 - Périmètre du TRI
 - Limite de commune

Submersion marine



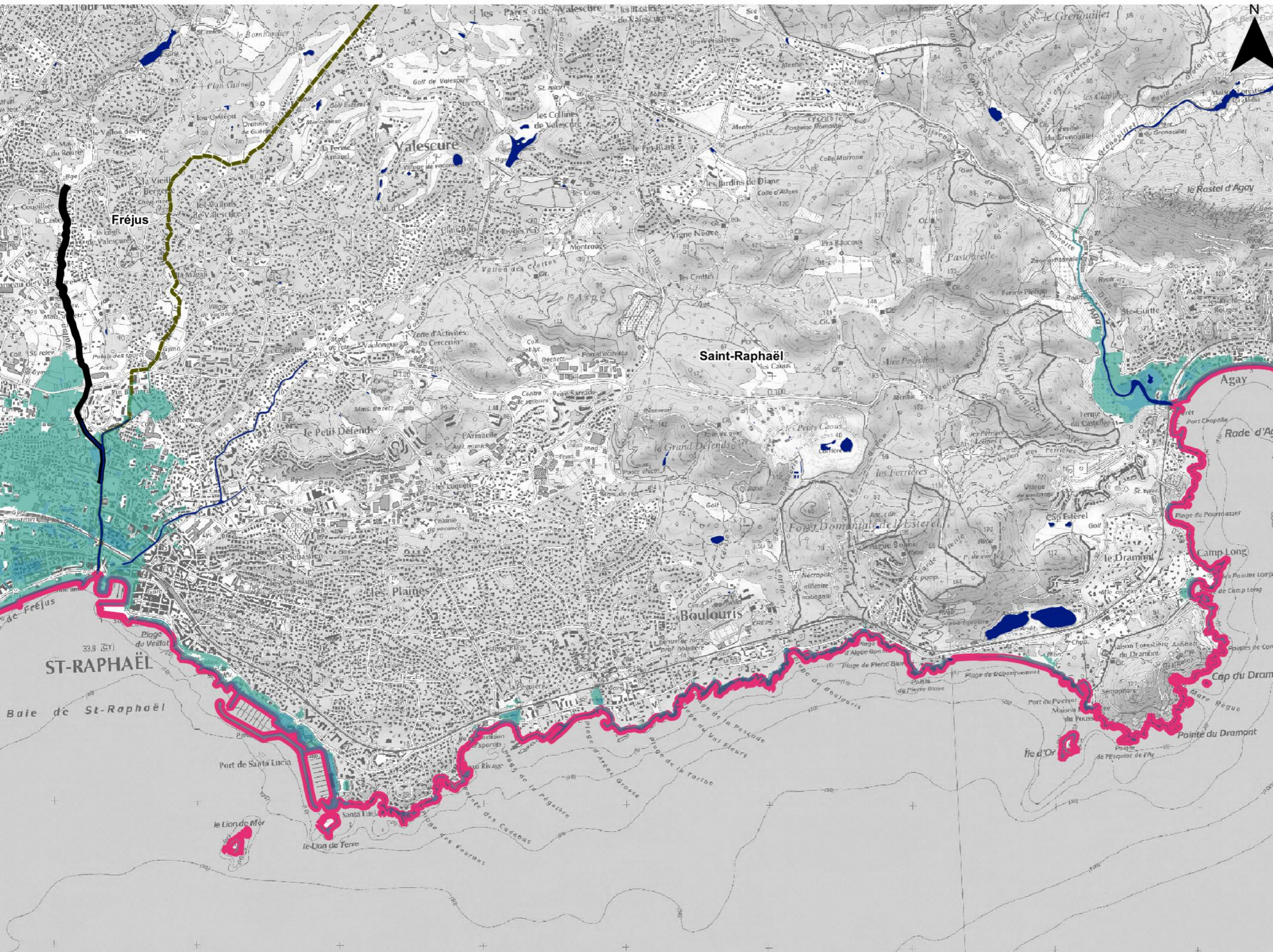
Direction régionale
de l'Environnement,
de l'Aménagement
et du Logement

PROVENCE
ALPES-CÔTE D'AZUR

- Lit mineur
- Hauteurs d'eau**
 - Plus de 2 m
 - De 1 à 2 m
 - De 0 à 1 m
- Protection**
 - Ouvrage de protection
- Découpage adm inistratif**
 - Périmètre du TRI
 - Limite de commune

Production : DREAL PACA 2013
Sources : se référer au rapport d'accompagnement
CETE
Préfecture ministère du 8 janvier 2012

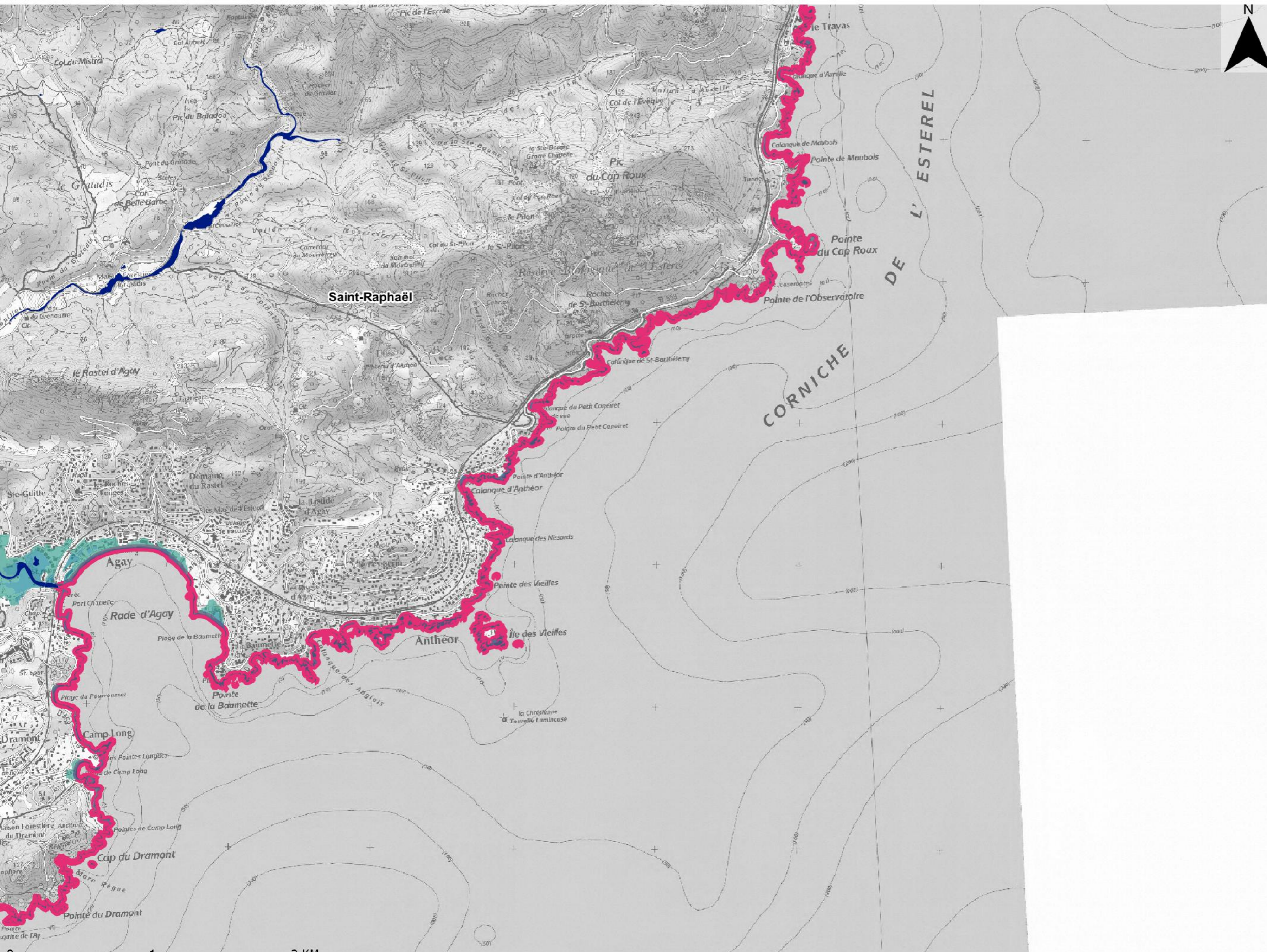
Submersion marine



Direction régionale
de l'Environnement,
de l'Aménagement
et du Logement
PROVENCE
ALPES-CÔTE D'AZUR

- Lit mineur
- Hauteurs d'eau**
 - Plus de 2 m
 - De 1 à 2 m
 - De 0 à 1 m
- Protection**
 - Ouvrage de protection
- Découpage adm inistratif**
 - Périmètre du TRI
 - Limite de commune

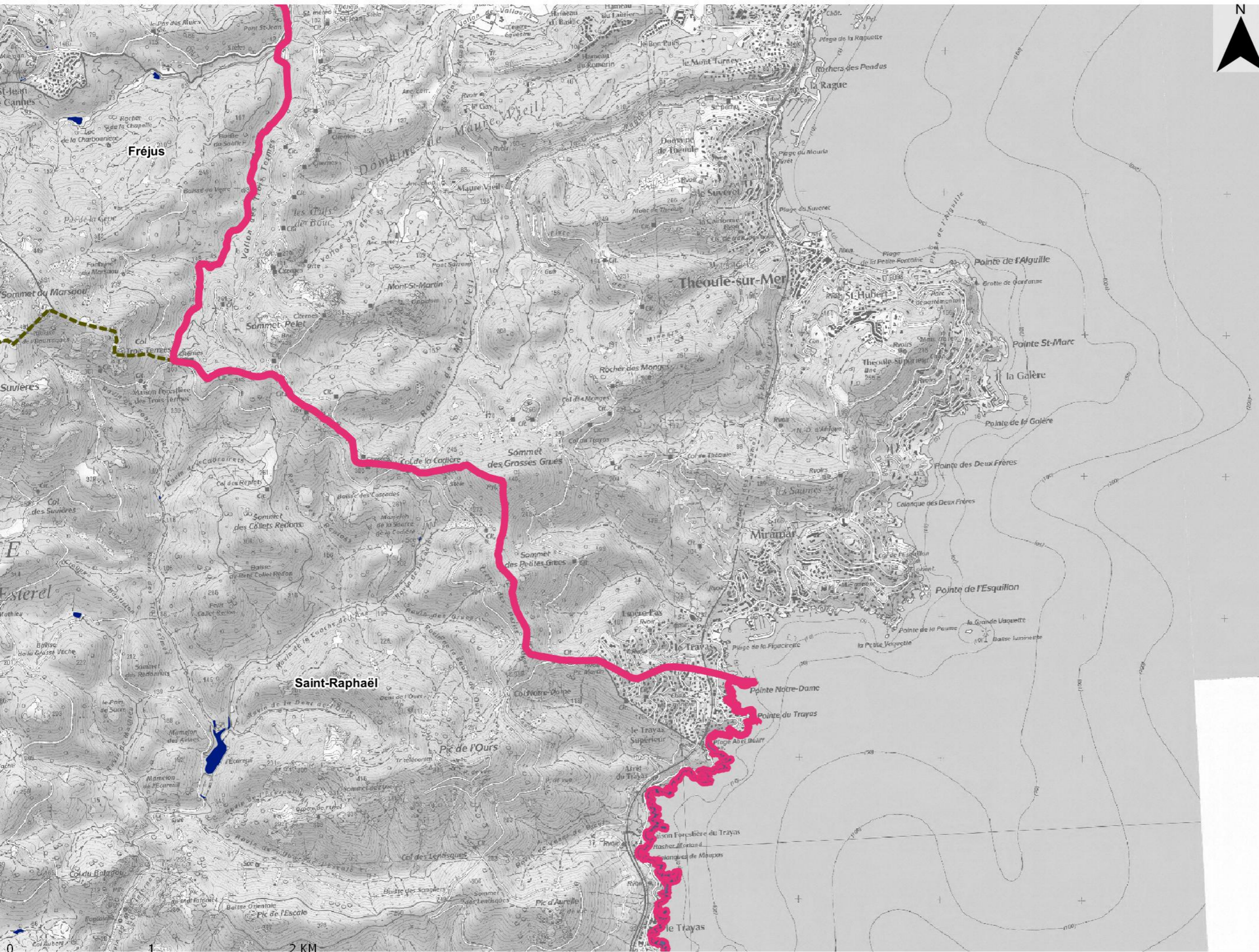
Submersion marine



Direction régionale
de l'Environnement,
de l'Aménagement
et du Logement
PROVENCE
ALPES-CÔTE D'AZUR

- Lit mineur
- Hauteurs d'eau
 - Plus de 2 m
 - De 1 à 2 m
 - De 0 à 1 m
- Protection
 - Ouvrage de protection
- Découpage administratif
 - Périmètre du TRI
 - Limite de commune

Submersion marine



Direction régionale
de l'Environnement,
de l'Aménagement
et du Logement
**PROVENCE
ALPES-CÔTE D'AZUR**

-  Lit mineur
- Hauteurs d'eau**
 -  Plus de 2 m
 -  De 1 à 2 m
 -  De 0 à 1 m
- Protection**
 -  Ouvrage de protection
- Découpage administratif**
 -  Périmètre du TRI
 -  Limite de commune