

Directive Inondation

Bassin Rhône-Méditerranée

*Territoire à Risque Important d'inondation (TRI) de **BEZIERS***

Submersion marine

Cartes de synthèse des surfaces inondables



Découpage administratif

Limite de T.R.I.

Limite de commune

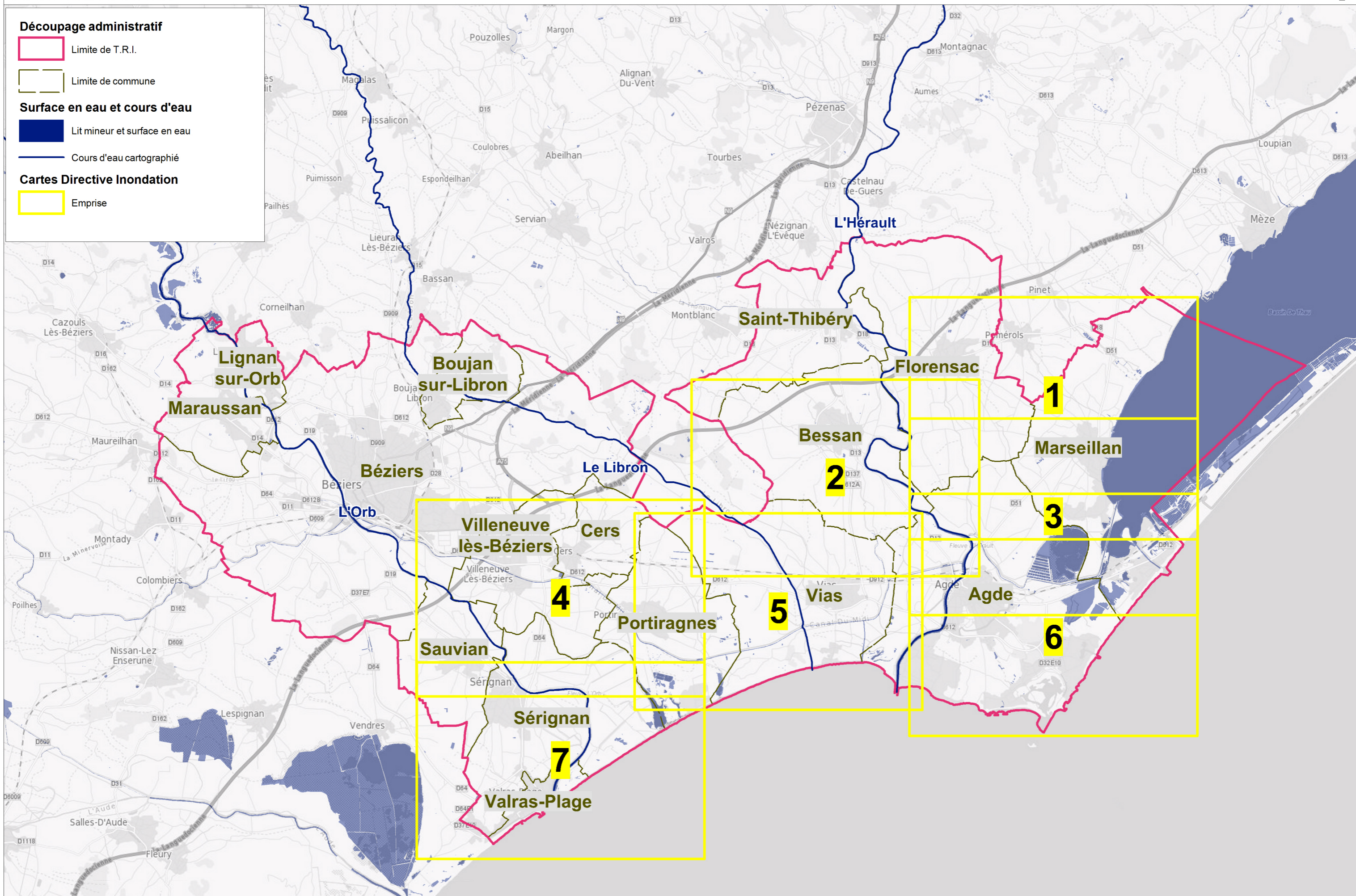
Surface en eau et cours d'eau

Lit mineur et surface en eau

Cours d'eau cartographié

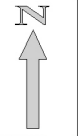
Cartes Directive Inondation

Emprise



DIRECTIVE INONDATION - T.R.I. de Béziers - Carte de synthèse

Submersion marine Carte 1/7



Découpage administratif

Limite de T.R.I.

Limite de commune

Surface en eau

Lit mineur et surface en eau

Probabilité de l'évènement

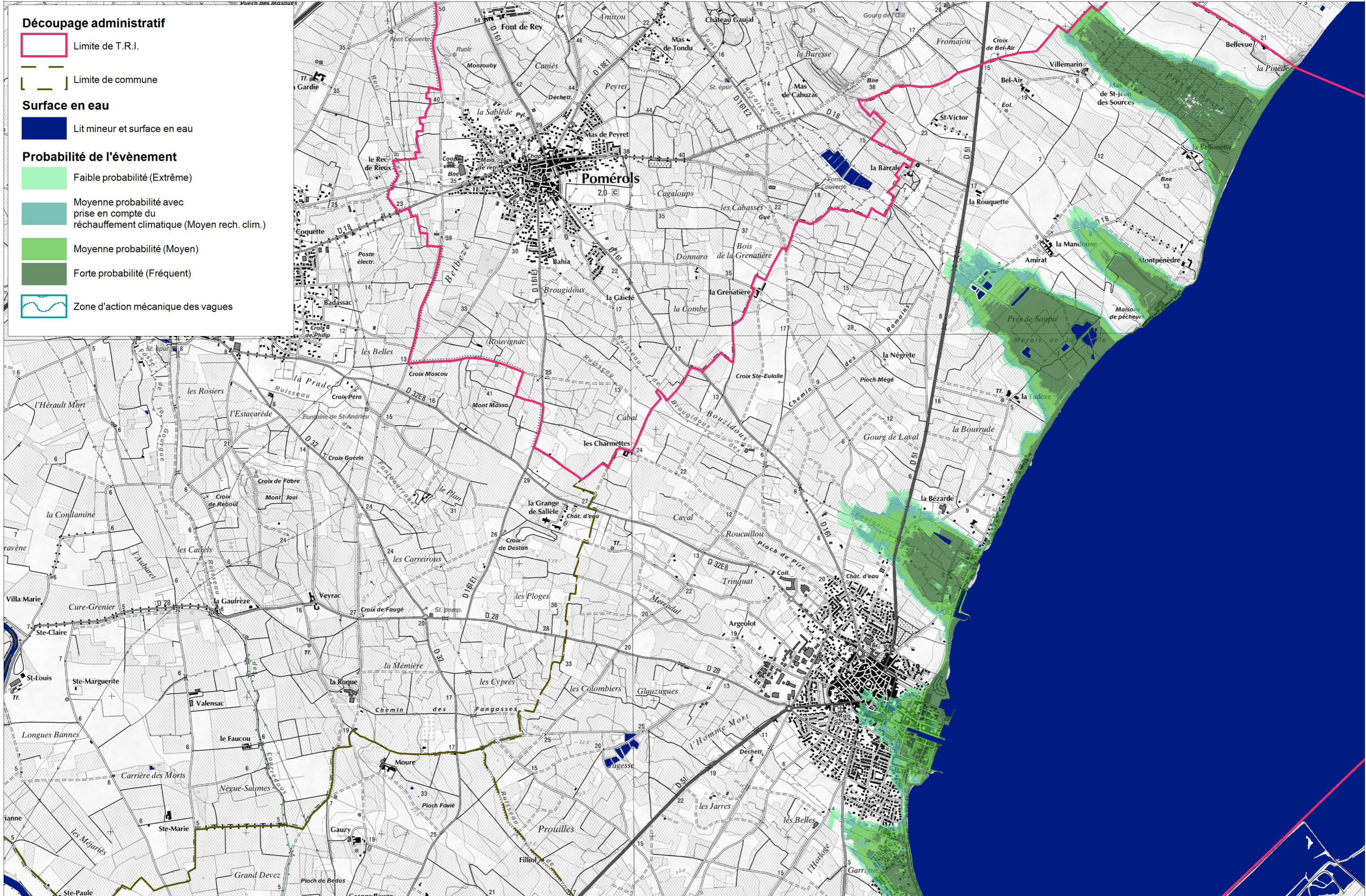
Faible probabilité (Extrême)

Moyenne probabilité avec prise en compte du réchauffement climatique (Moyen rech. clim.)

Moyenne probabilité (Moyen)

Forte probabilité (Fréquent)

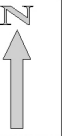
Zone d'action mécanique des vagues





DIRECTIVE INONDATION - T.R.I. de Béziers - Carte de synthèse

Submersion marine Carte 2/7



Découpage administratif

Limite de T.R.I.

Limite de commune

Surface en eau

Lit mineur et surface en eau

Probabilité de l'évènement

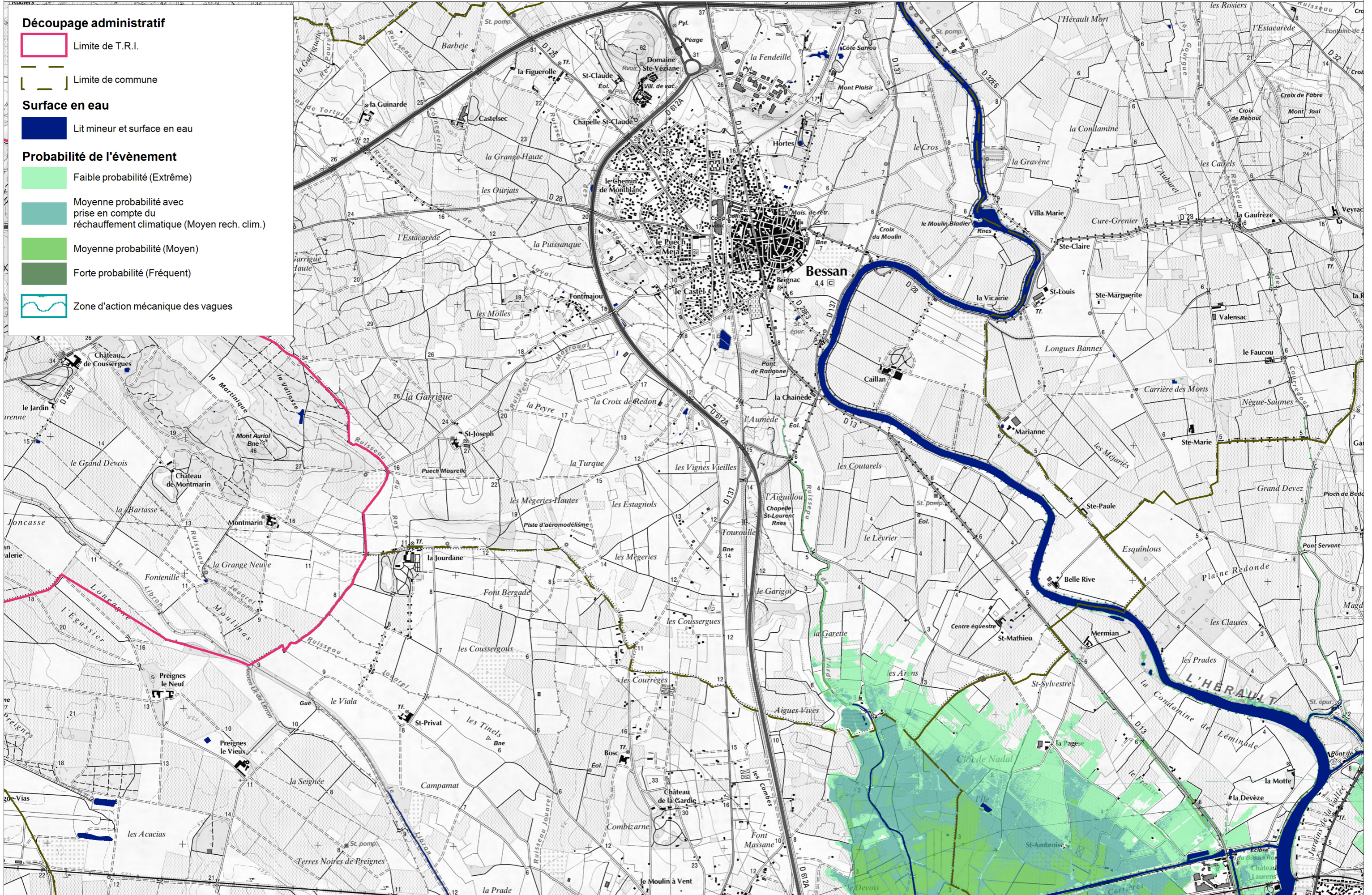
Faible probabilité (Extrême)

Moyenne probabilité avec prise en compte du réchauffement climatique (Moyen rech. clim.)

Moyenne probabilité (Moyen)

Forte probabilité (Fréquent)

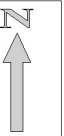
Zone d'action mécanique des vagues





DIRECTIVE INONDATION - T.R.I. de Béziers - Carte de synthèse

Submersion marine Carte 3/7



Découpage administratif

Limite de T.R.I.

Limite de commune

Surface en eau

Lit mineur et surface en eau

Probabilité de l'évènement

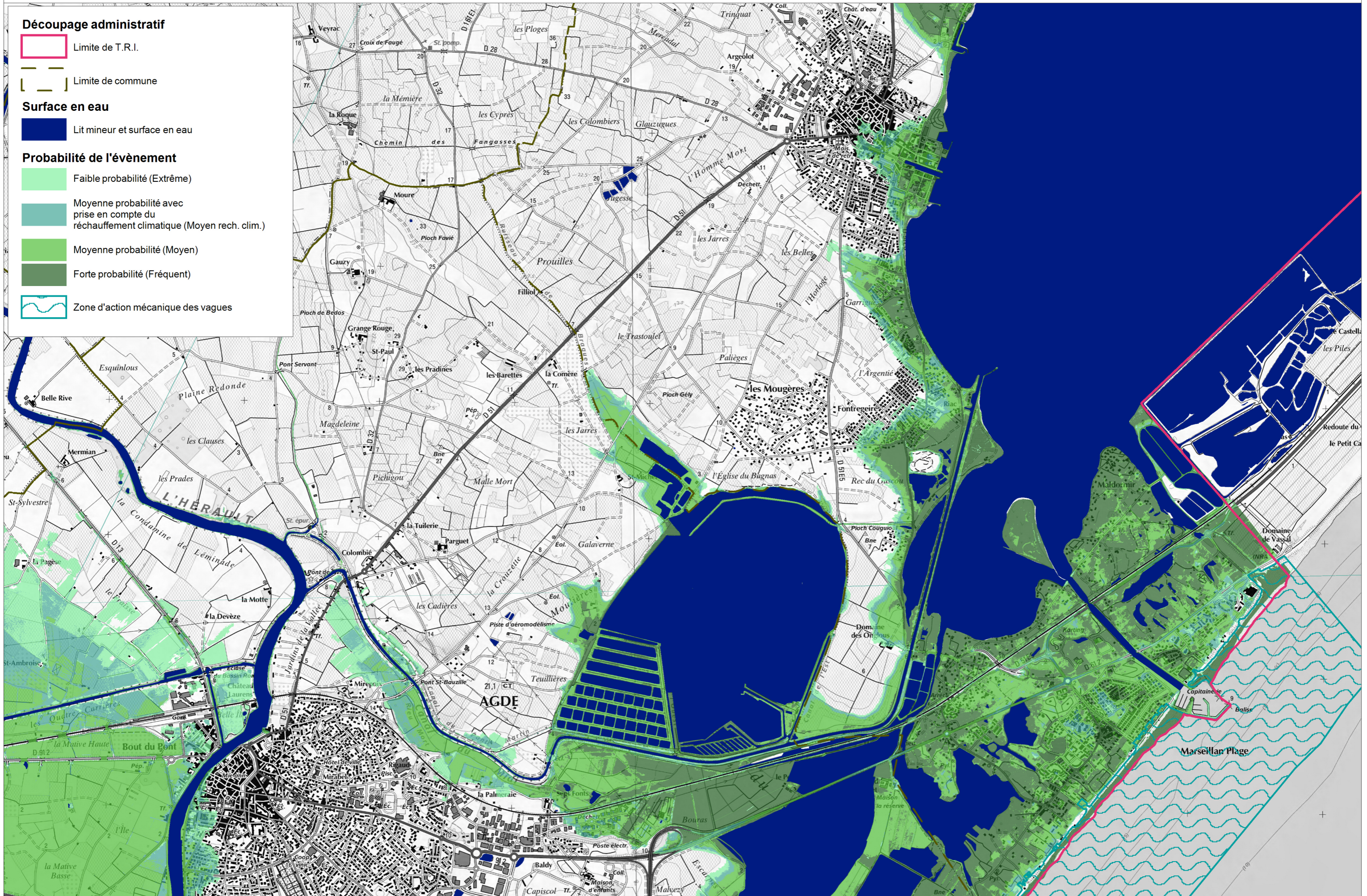
Faible probabilité (Extrême)

Moyenne probabilité avec prise en compte du réchauffement climatique (Moyen rech. clim.)

Moyenne probabilité (Moyen)

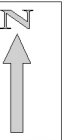
Forte probabilité (Fréquent)

Zone d'action mécanique des vagues



DIRECTIVE INONDATION - T.R.I. de Béziers - Carte de synthèse

Submersion marine Carte 4/7



Découpage administratif

Limite de T.R.I.

Limite de commune

Surface en eau

Lit mineur et surface en eau

Probabilité de l'évènement

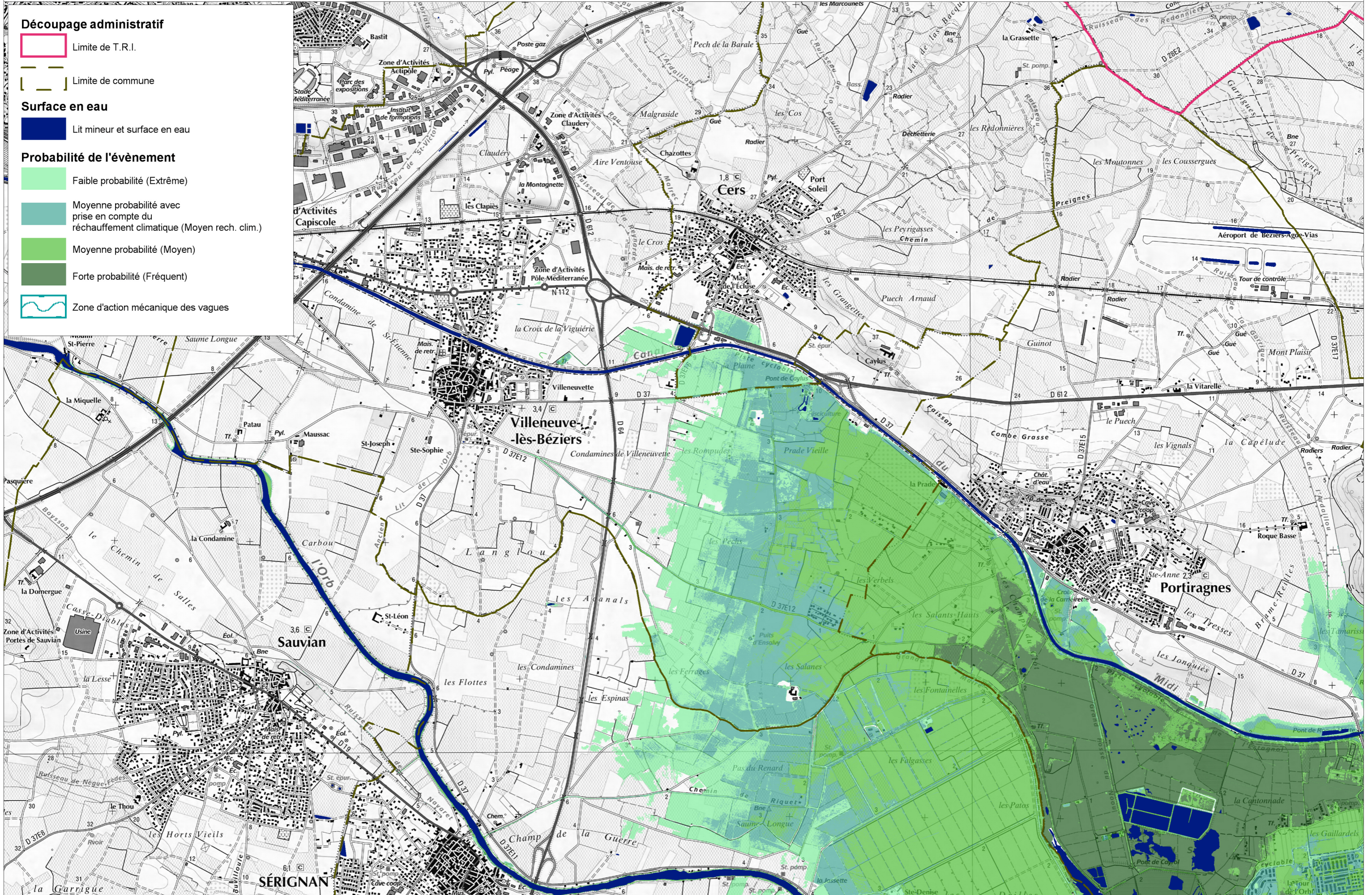
Faible probabilité (Extrême)

Moyenne probabilité avec prise en compte du réchauffement climatique (Moyen rech. clim.)

Moyenne probabilité (Moyen)

Forte probabilité (Fréquent)

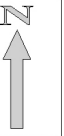
Zone d'action mécanique des vagues





DIRECTIVE INONDATION - T.R.I. de Béziers - Carte de synthèse

Submersion marine Carte 5/7



Découpage administratif

Limite de T.R.I.

Limite de commune

Surface en eau

Lit mineur et surface en eau

Probabilité de l'évènement

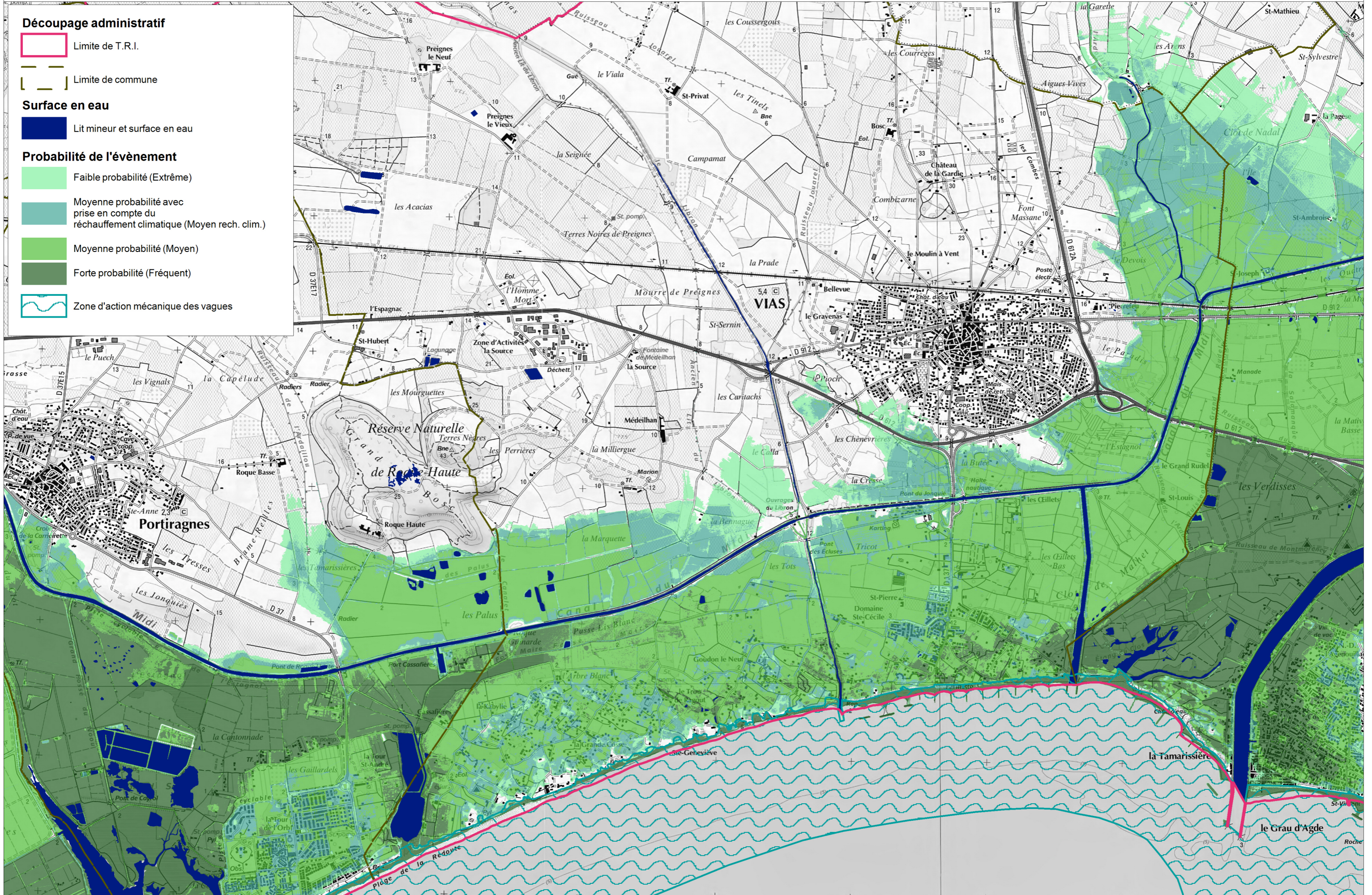
Faible probabilité (Extrême)

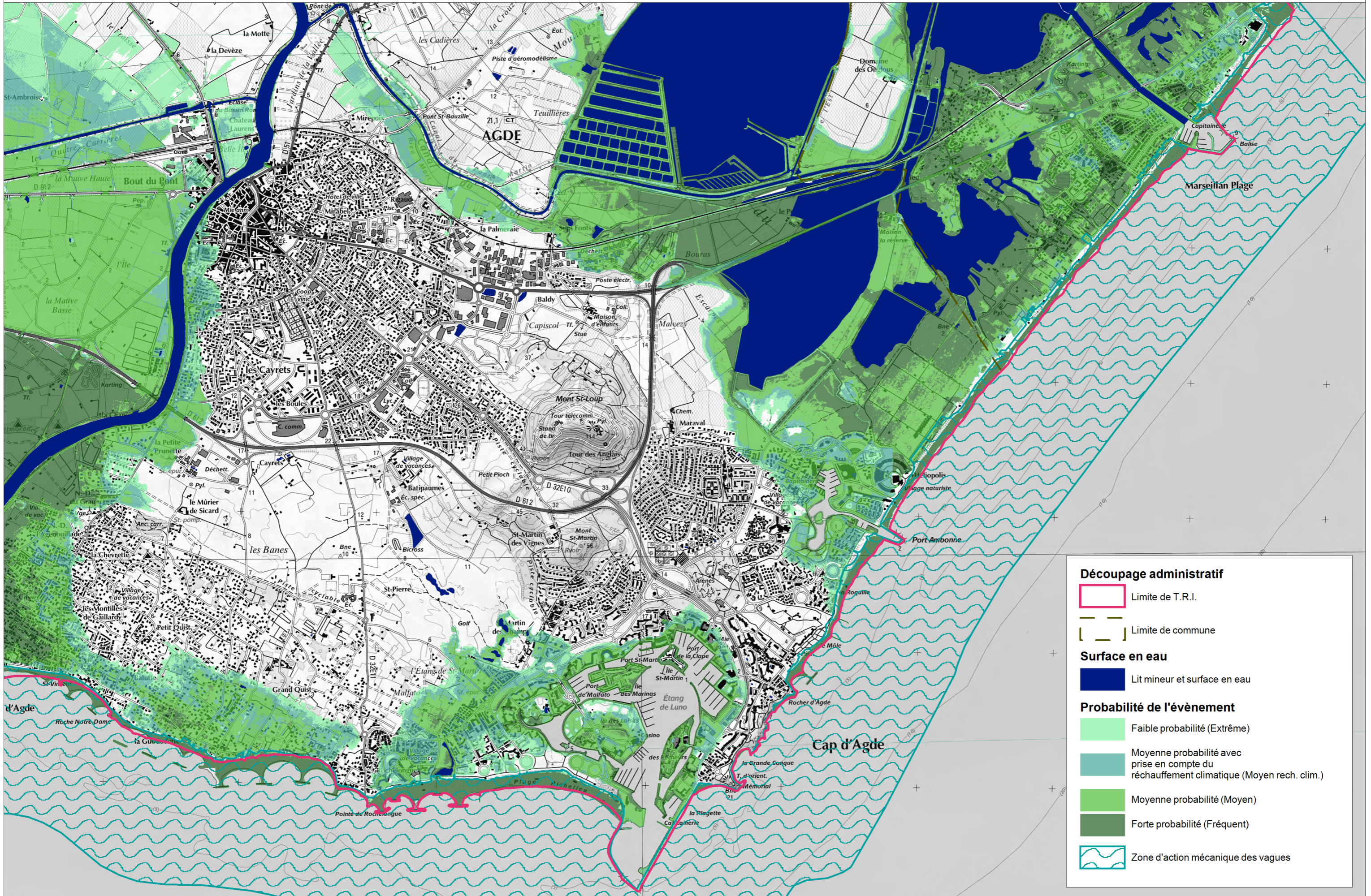
Moyenne probabilité avec prise en compte du réchauffement climatique (Moyen rech. clim.)

Moyenne probabilité (Moyen)

Forte probabilité (Fréquent)

Zone d'action mécanique des vagues





Découpage administratif

- Limite de T.R.I.
- Limite de commune

Surface en eau

- Lit mineur et surface en eau

Probabilité de l'évènement

- Faible probabilité (Extrême)
- Moyenne probabilité avec prise en compte du réchauffement climatique (Moyen rech. clim.)
- Moyenne probabilité (Moyen)
- Forte probabilité (Fréquent)

Zone d'action mécanique des vagues

DIRECTIVE INONDATION - T.R.I. de Béziers - Carte de synthèse

Submersion marine Carte 717



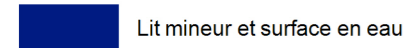
Découpage administratif



Limite de T.R.I.

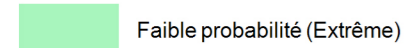
Limite de commune

Surface en eau

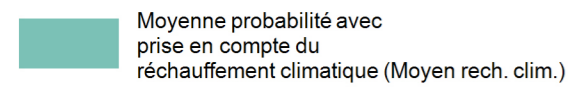


Lit mineur et surface en eau

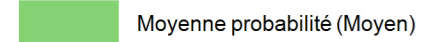
Probabilité de l'évènement



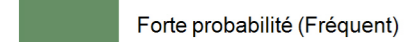
Faible probabilité (Extrême)



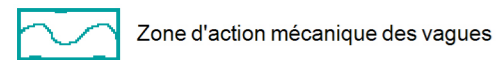
Moyenne probabilité avec
prise en compte du
réchauffement climatique (Moyen rech. clim.)



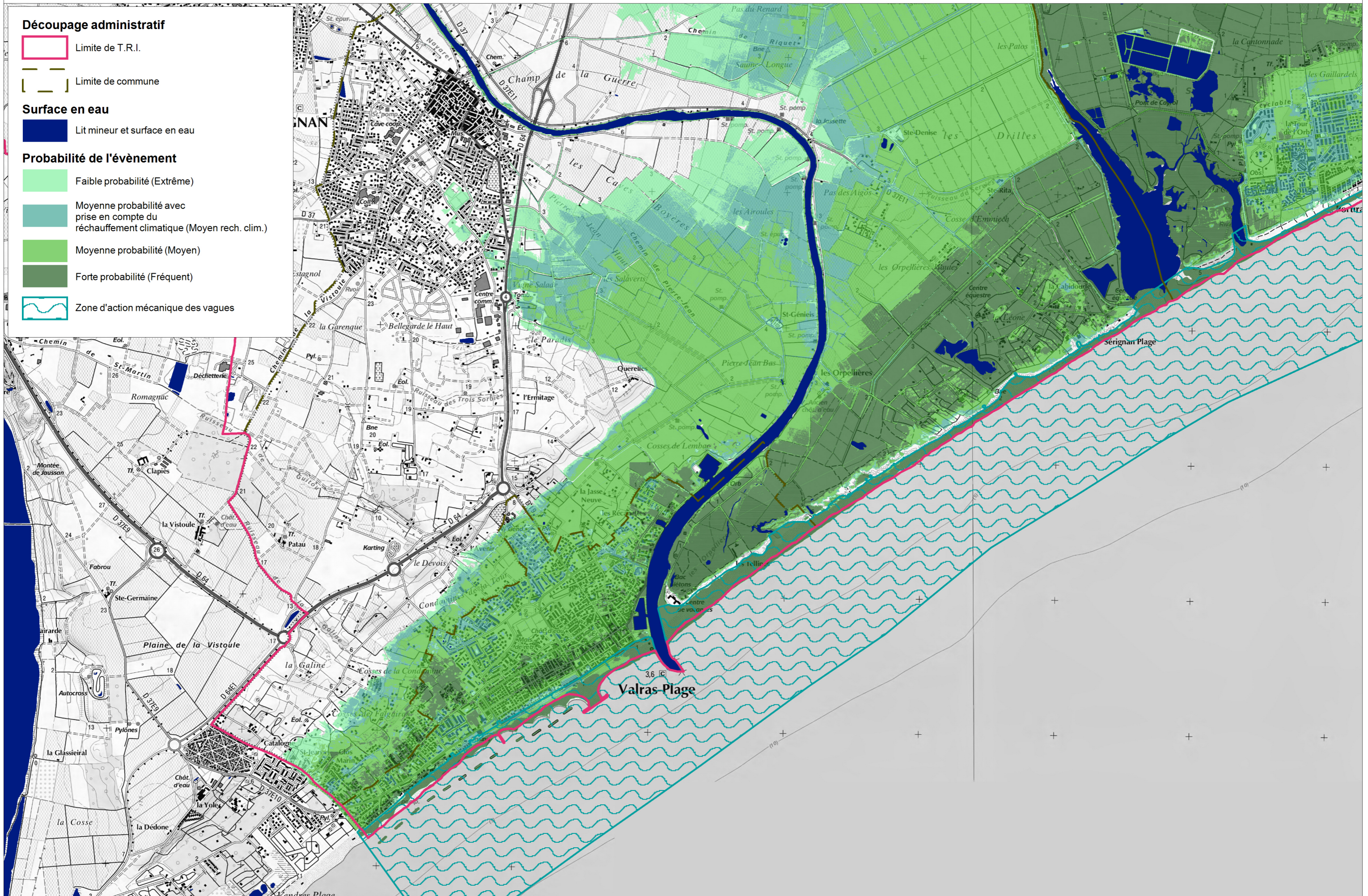
Moyenne probabilité (Moyen)



Forte probabilité (Fréquent)



Zone d'action mécanique des vagues



**Direction départementale
des territoires et de la mer
Hérault**
Bâtiment Ozone
Place Ernest Granier
CS 60556
34 064 MONTPELLIER CEDEX



DDTM 34