

Directive Inondation

Bassin Rhône-Méditerranée

Territoire à Risque Important d'inondation (TRI) de **BEZIERS**

Débordement des cours d'eau

Atlas des surfaces inondables
du **Libron**

SCENARIO MOYEN



DIRECTIVE INONDATION - T.R.I. de Béziers - Atlas Débordement de cours d'eau - LIBRON



Découpage administratif

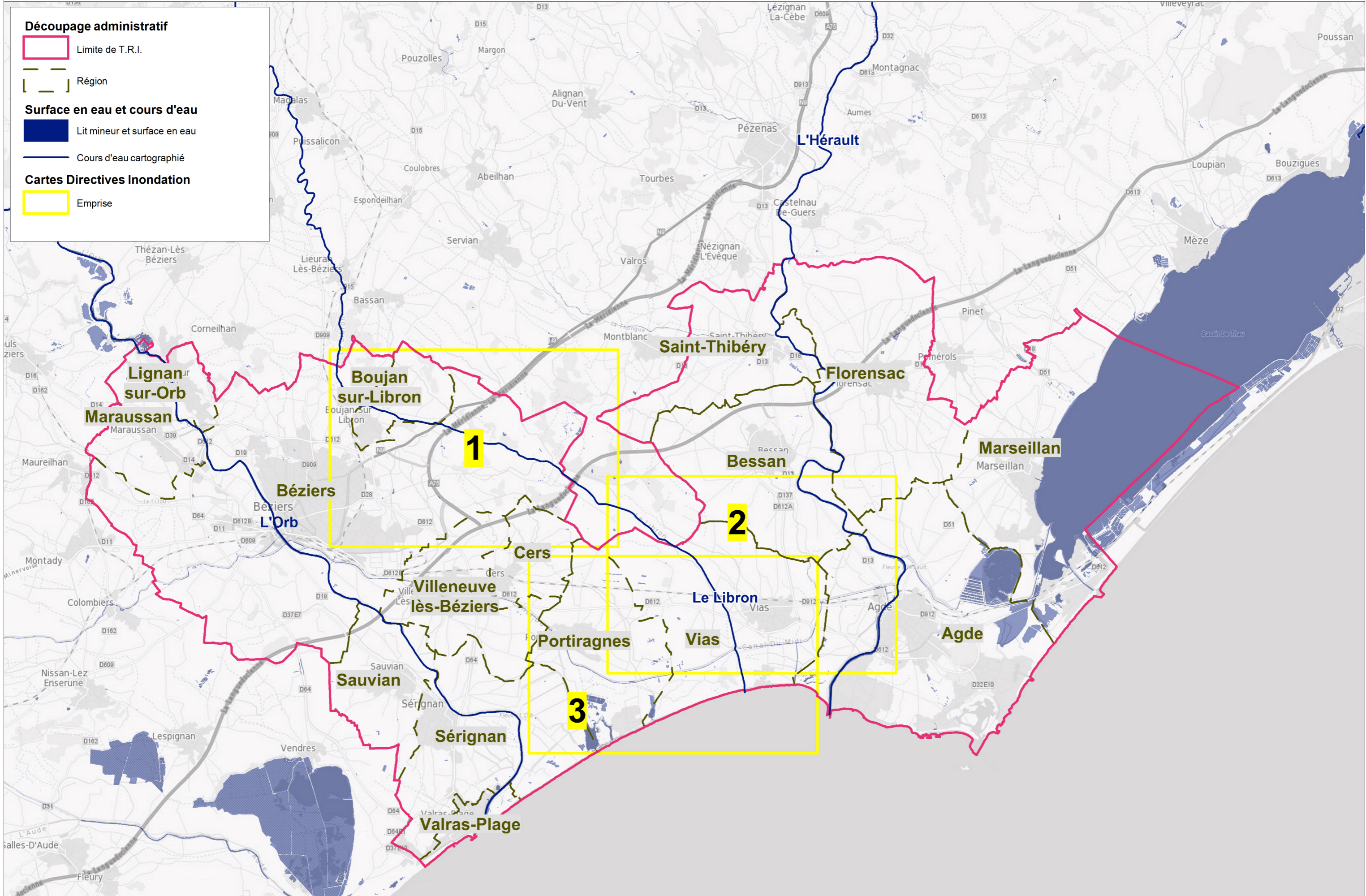
- Limite de T.R.I.
- Région

Surface en eau et cours d'eau

- Lit mineur et surface en eau
- Cours d'eau cartographié

Cartes Directives Inondation

- Emprise

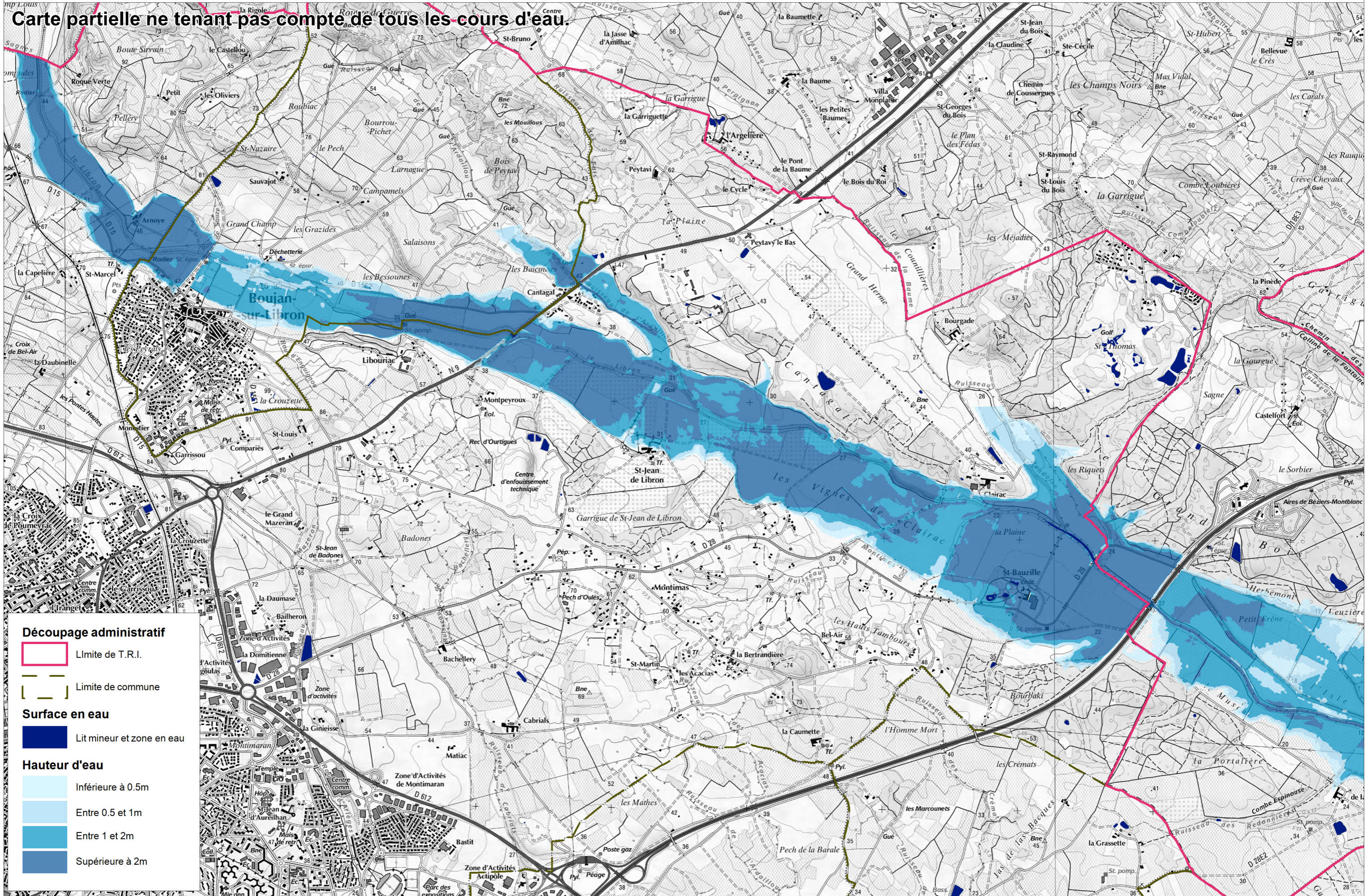




DIRECTIVE INONDATION - T.R.I. de Béziers - Carte des surfaces inondables par débordement de cours d'eau LIBRON - Crue de moyenne probabilité (moyen) Carte 1/3



Carte partielle ne tenant pas compte de tous les cours d'eau.



Découpage administratif

- Limite de T.R.I.
- Limite de commune

Surface en eau

- Lit mineur et zone en eau

Hauteur d'eau

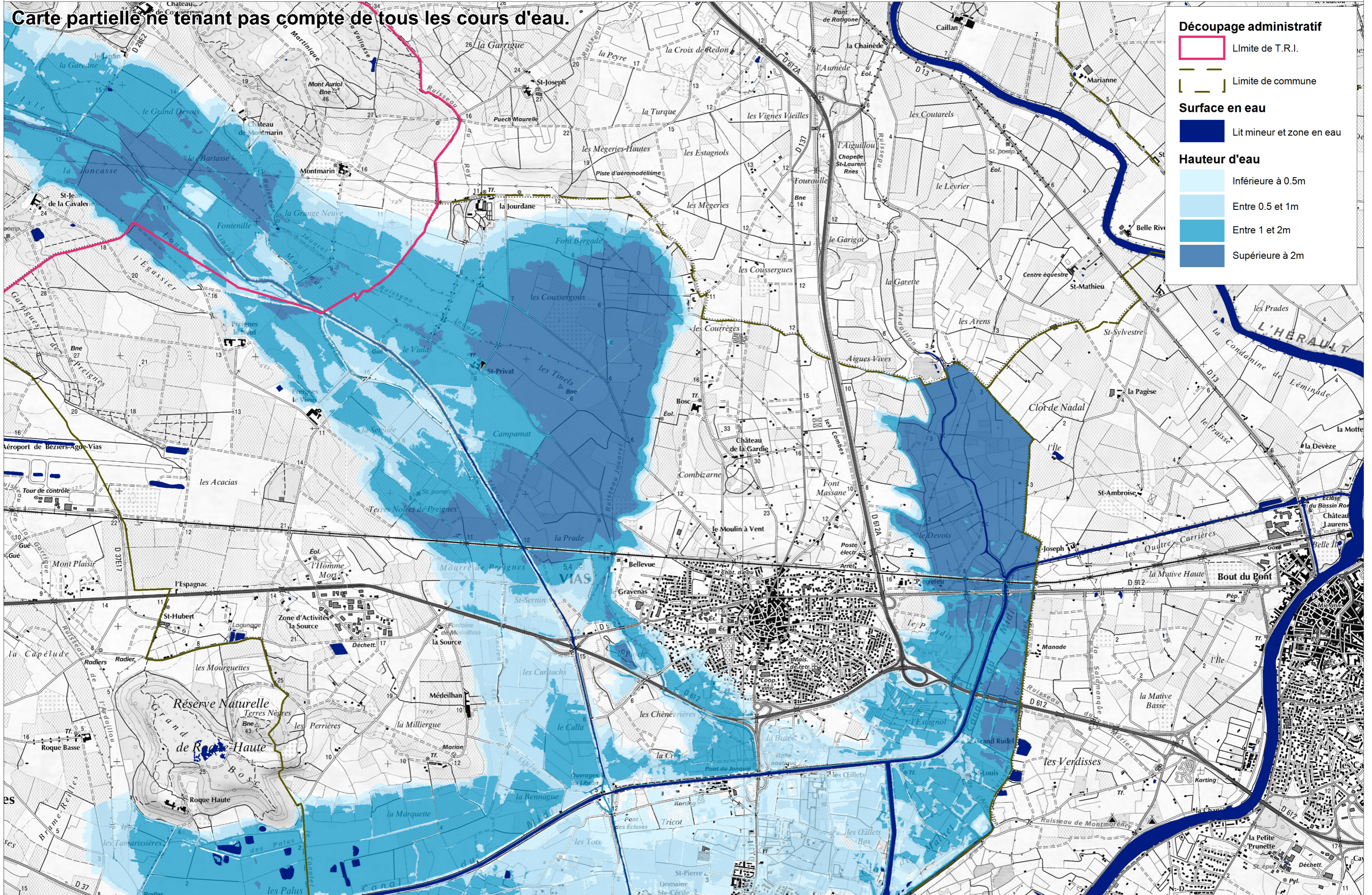
- Inférieure à 0.5m
- Entre 0.5 et 1m
- Entre 1 et 2m
- Supérieure à 2m



DIRECTIVE INONDATION - T.R.I. de Béziers - Carte des surfaces inondables par débordement de cours d'eau LIBRON - Crue de moyenne probabilité (moyen) Carte 2/3



Carte partielle ne tenant pas compte de tous les cours d'eau.



Découpage administratif

- Limite de T.R.I.
- Limite de commune

Surface en eau

- Lit mineur et zone en eau

Hauteur d'eau

- Inférieure à 0.5m
- Entre 0.5 et 1m
- Entre 1 et 2m
- Supérieure à 2m



Carte partielle ne tenant pas compte de tous les cours d'eau.

Découpage administratif

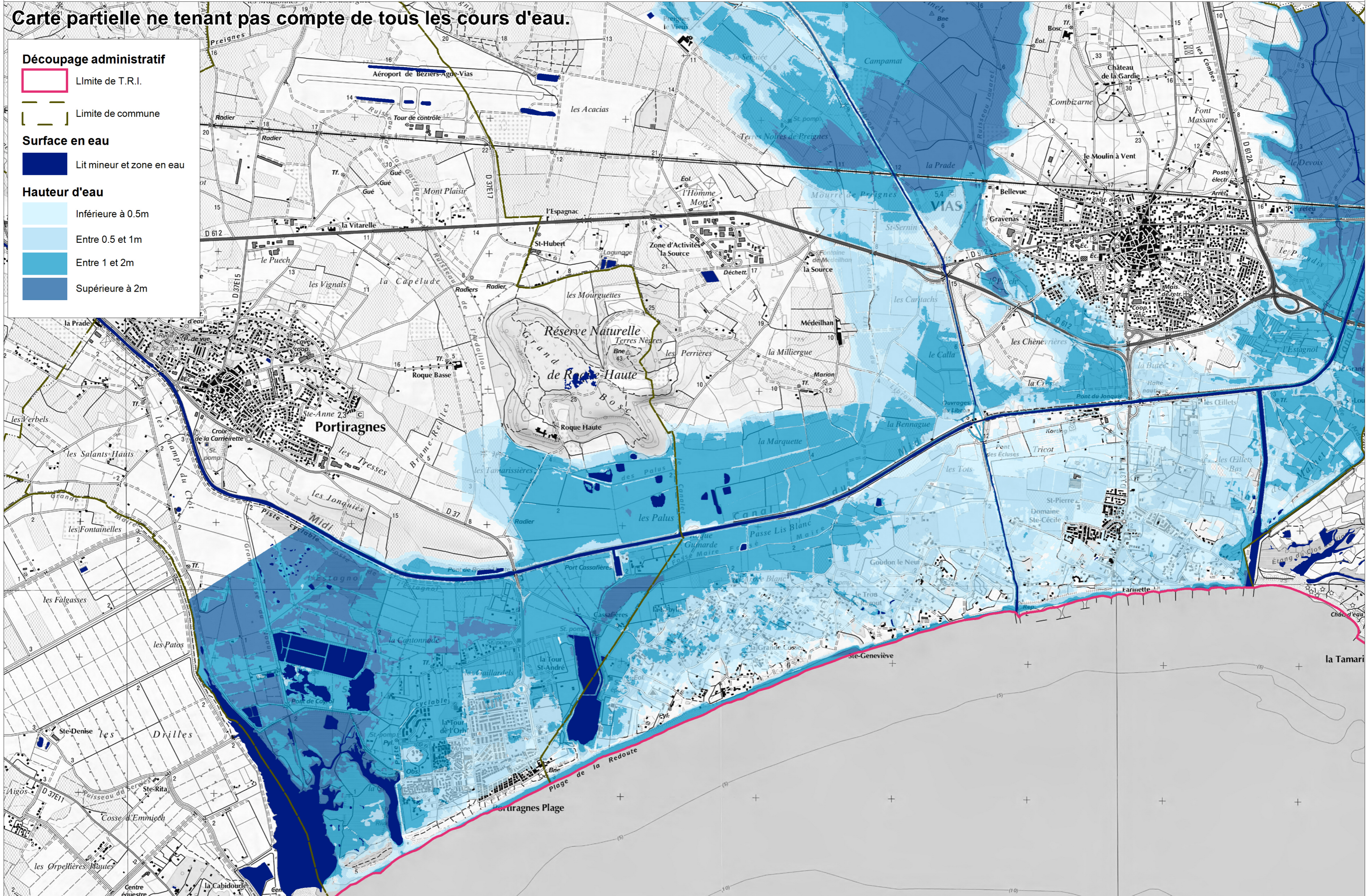
- Limite de T.R.I.
- Limite de commune

Surface en eau

- Lit mineur et zone en eau

Hauteur d'eau

- Inférieure à 0.5m
- Entre 0.5 et 1m
- Entre 1 et 2m
- Supérieure à 2m



**Direction départementale
des territoires et de la mer
Hérault**
Bâtiment Ozone
Place Ernest Granier
CS 60556
34 064 MONTPELLIER CEDEX



DDTM 34