

# Directive Inondation

Bassin Rhône-Méditerranée

## Territoire à Risque Important d'inondation (TRI) de **BEZIERS**

*Débordement des cours d'eau*

Atlas des surfaces inondables  
du **Libron**

**SCENARIO EXTREME**



# DIRECTIVE INONDATION - T.R.I. de Béziers - Atlas Débordement de cours d'eau - LIBRON



**Découpage administratif**

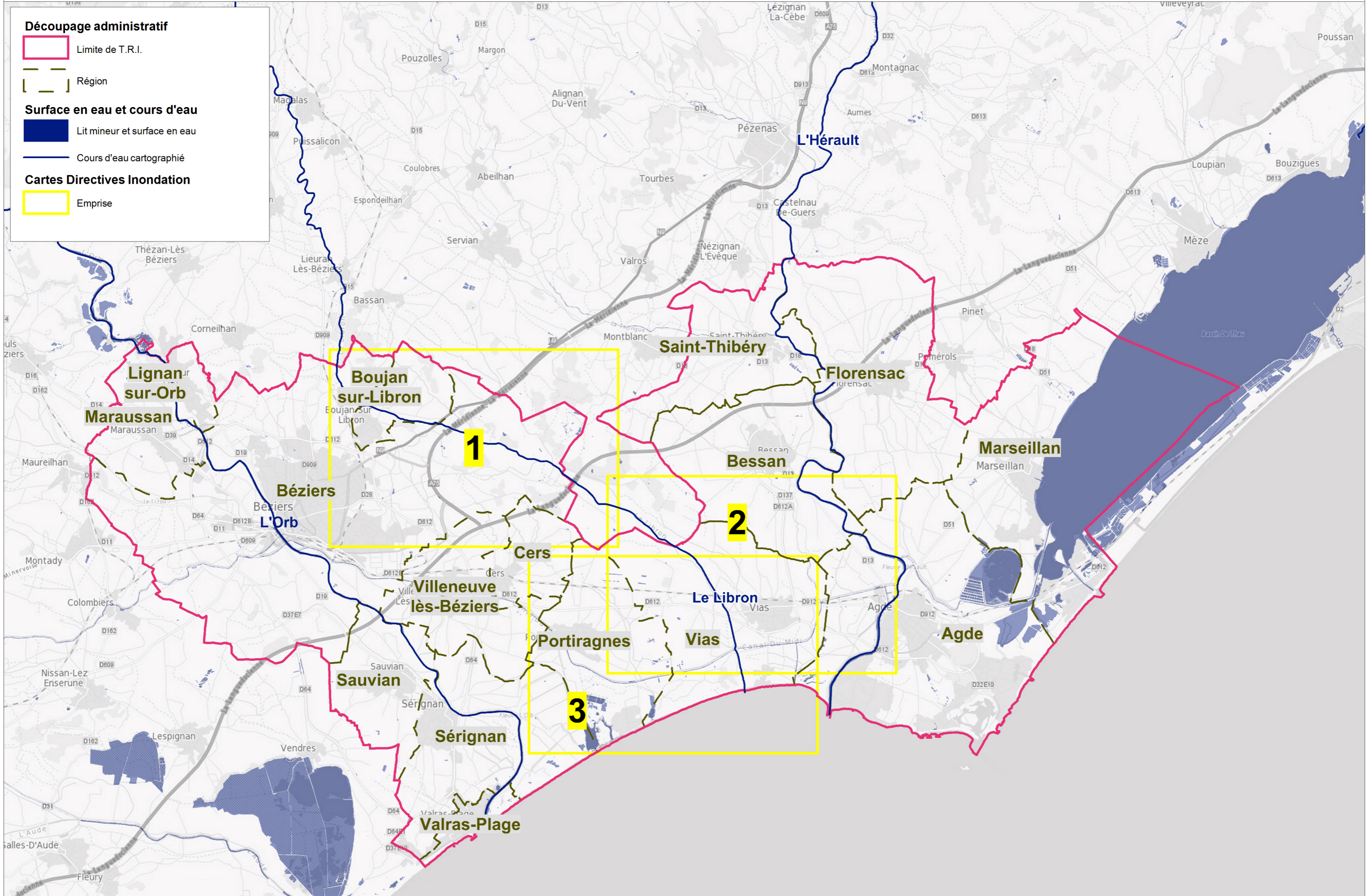
- Limite de T.R.I.
- Région

**Surface en eau et cours d'eau**

- Lit mineur et surface en eau
- Cours d'eau cartographié

**Cartes Directives Inondation**

- Emprise

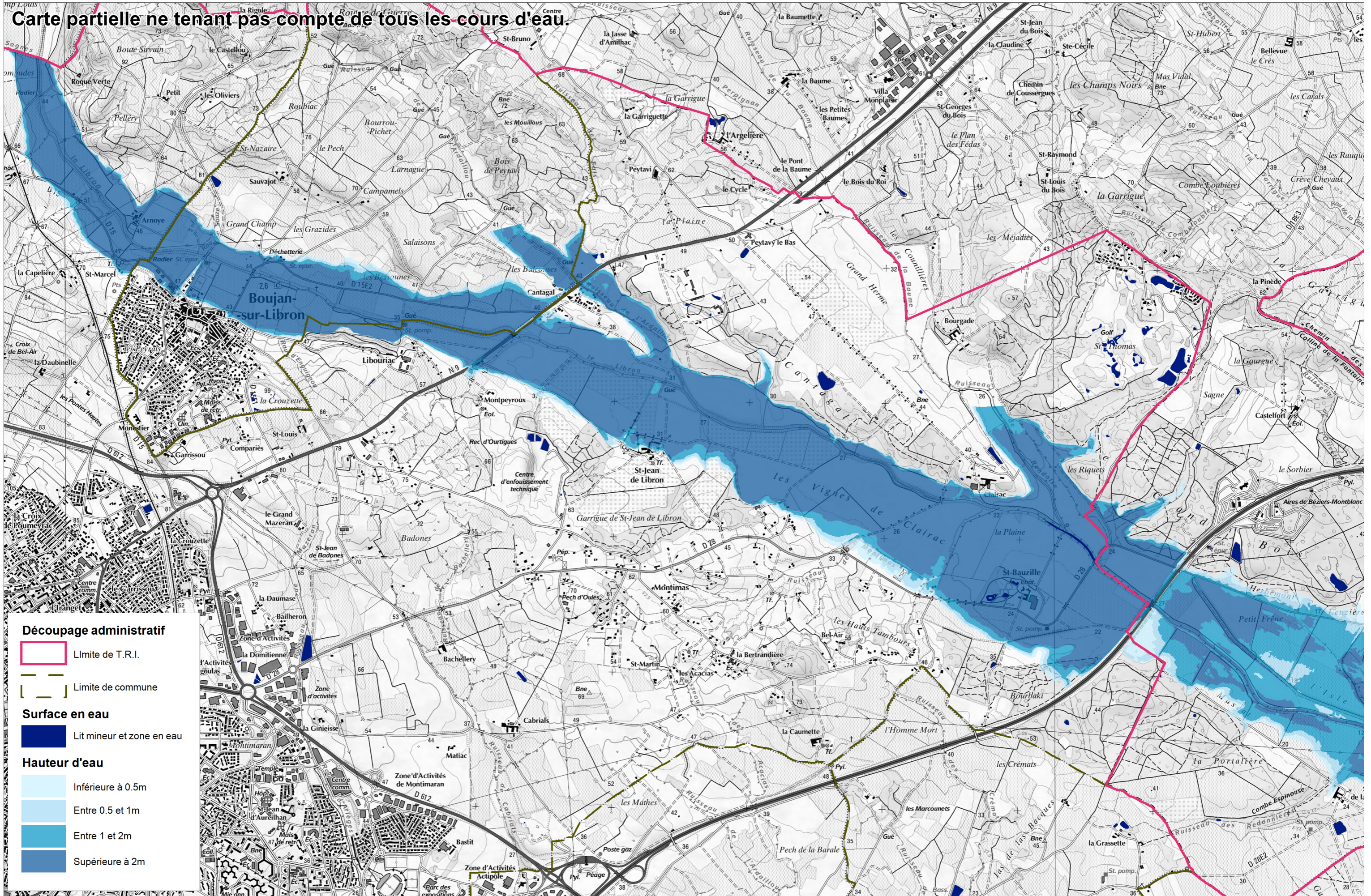




# DIRECTIVE INONDATION - T.R.I. de Béziers - Carte des surfaces inondables par débordement de cours d'eau LIBRON - Crue de faible probabilité (extrême) Carte 1/3



Carte partielle ne tenant pas compte de tous les cours d'eau.

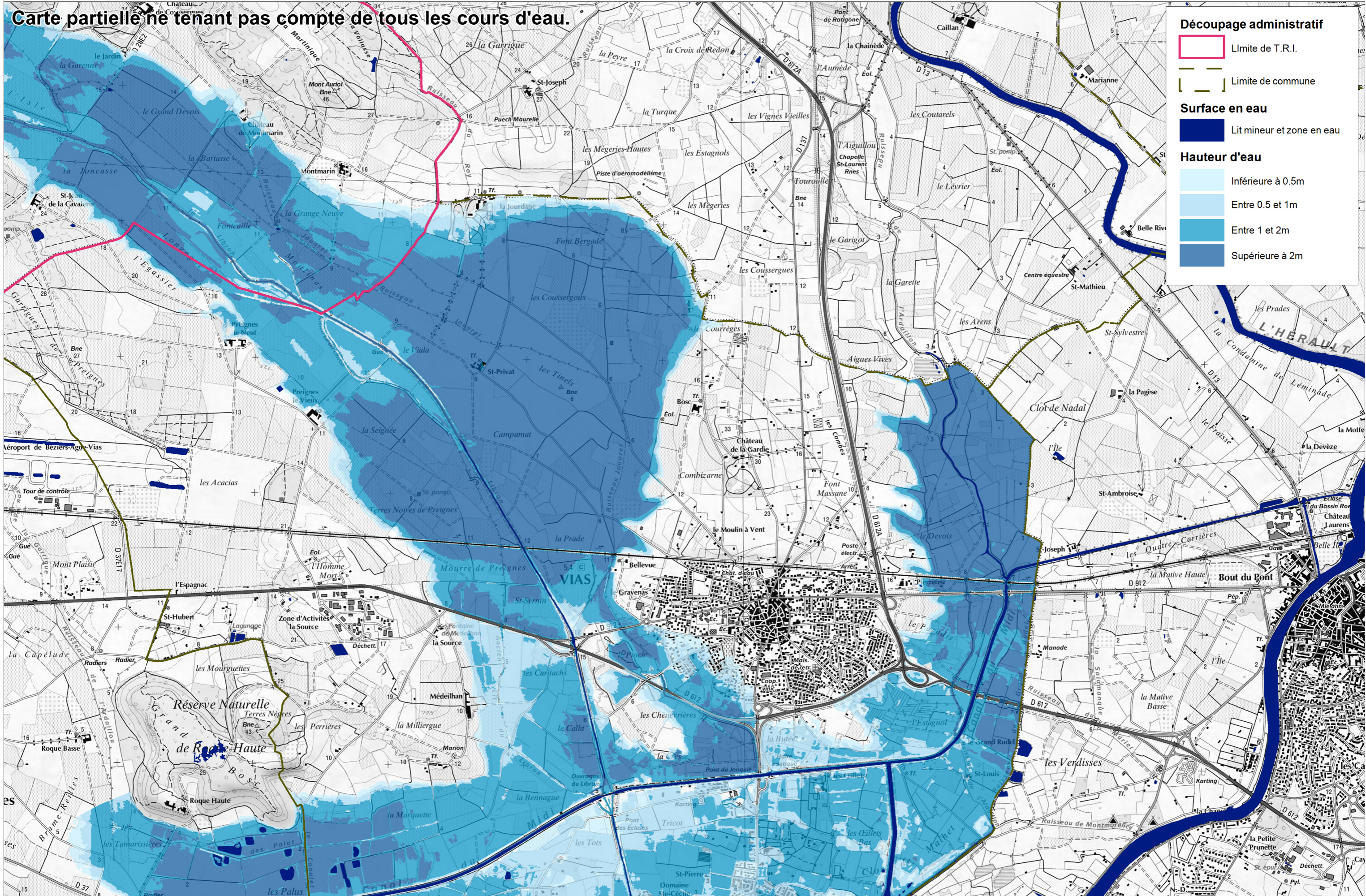




# DIRECTIVE INONDATION - T.R.I. de Béziers - Carte des surfaces inondables par débordement de cours d'eau LIBRON - Crue de faible probabilité (extrême) Carte 2/3



Carte partielle ne tenant pas compte de tous les cours d'eau.



**Découpage administratif**

- Lmite de T.R.I.
- - - Limite de commune

**Surface en eau**

- Lit mineur et zone en eau

**Hauteur d'eau**

- Inférieure à 0.5m
- Entre 0.5 et 1m
- Entre 1 et 2m
- Supérieure à 2m



Carte partielle ne tenant pas compte de tous les cours d'eau.

### Découpage administratif

Limite de T.R.I.

Limite de commune

### Surface en eau

Lit mineur et zone en eau

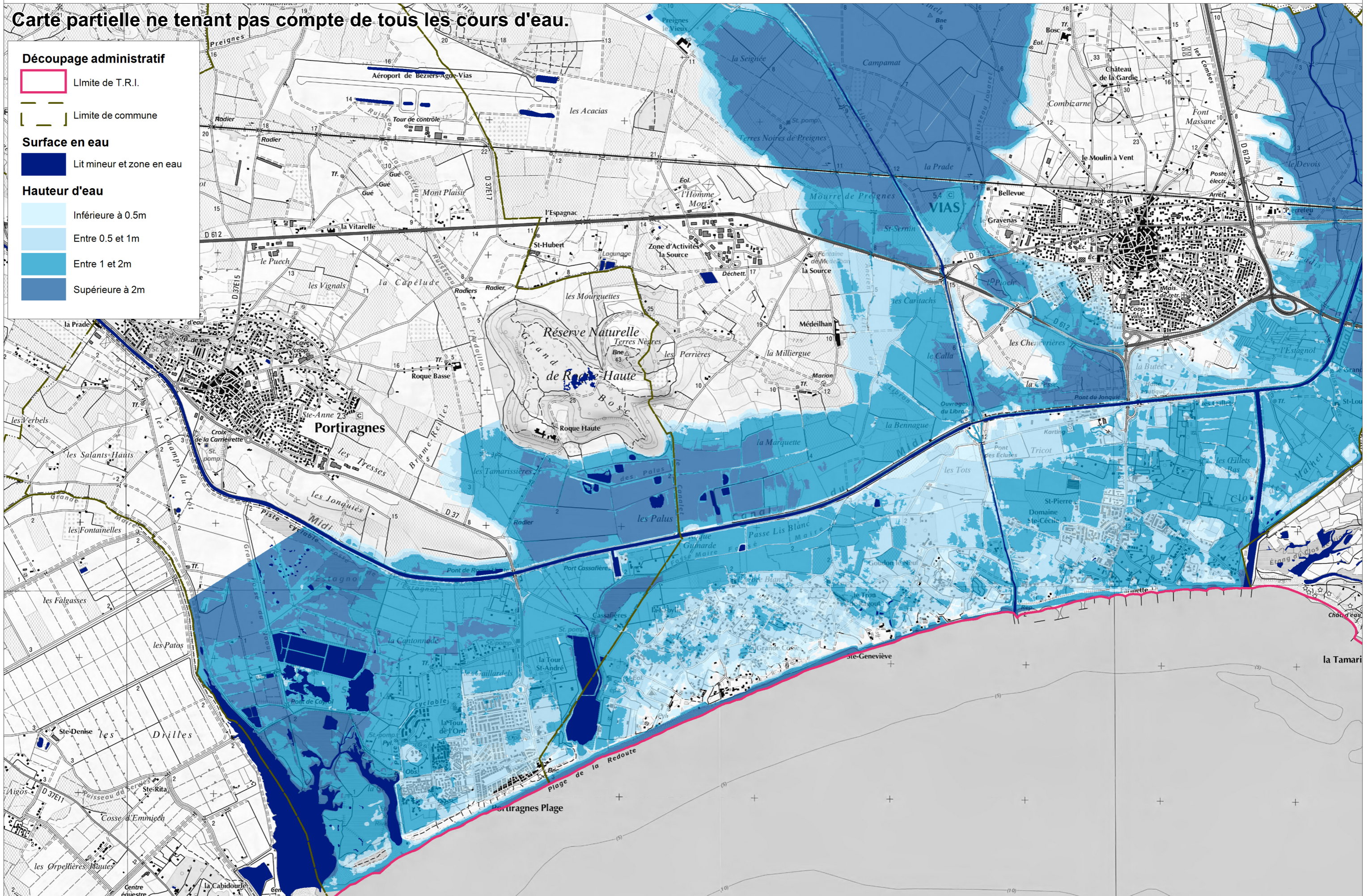
### Hauteur d'eau

Inférieure à 0.5m

Entre 0.5 et 1m

Entre 1 et 2m

Supérieure à 2m



**Direction départementale  
des territoires et de la mer  
Hérault**  
Bâtiment Ozone  
Place Ernest Granier  
CS 60556  
34 064 MONTPELLIER CEDEX



**DDTM 34**