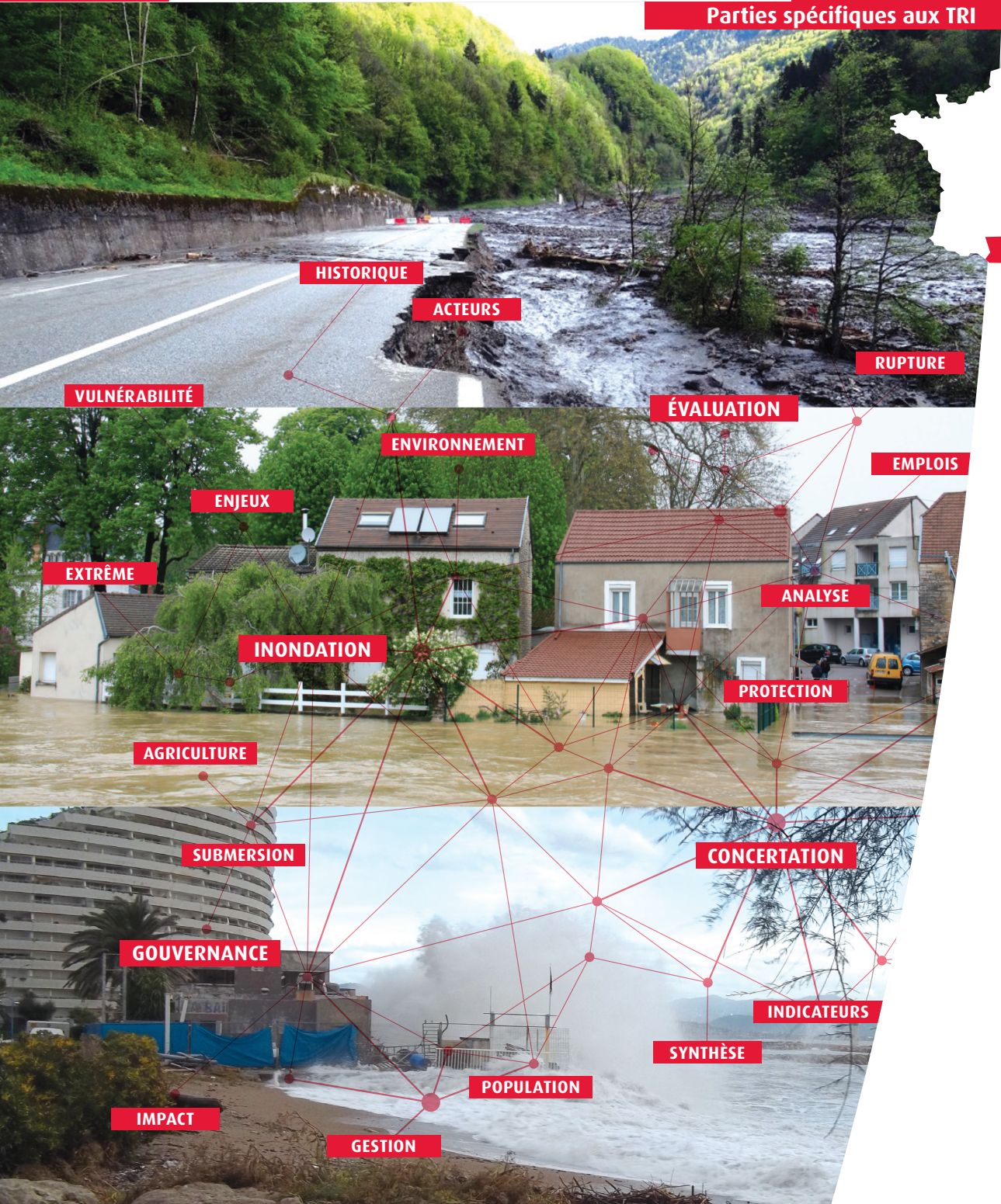


Plan de Gestion des Risques d'Inondation 2016-2021

Bassin Rhône-Méditerranée

VOLUME 2

Parties spécifiques aux TRI





Comment lire le PGRI ?

Le PGRI est divisé en deux volumes afin d'en faciliter la lecture et l'interprétation :

- **Le volume 1** « Parties communes au bassin Rhône-Méditerranée » présente les objectifs et les dispositions applicables à l'ensemble du bassin (notamment les dispositions opposables aux documents d'urbanisme et aux décisions administratives dans le domaine de l'eau).
- **Le volume 2** « Parties spécifiques aux territoires à risque important d'inondation » présente une proposition détaillée par TRI des objectifs pour chaque stratégie locale ainsi qu'une justification des projets de périmètre de chacune d'elles.

Le présent document vient donc compléter le volume 1 du projet de PGRI en proposant le cadre d'élaboration pour les stratégies locales dont l'élaboration devra être achevée d'ici la fin 2016.

Ce second volume présente d'une part le cadre général pour l'élaboration des stratégies locales et d'autre part une partie plus détaillée pour chacun des TRI qui comporte :

- un descriptif du TRI ;
 - une synthèse des résultats des cartographies des surfaces inondables et des risques ;
 - un état des démarches en cours ;
 - le (ou les) périmètre(s) et la synthèse des objectifs pour la (ou les) stratégie(s) locale(s).
-



SOMMAIRE

SYNTHÈSE DES OBJECTIFS ET DISPOSITIONS POUR LES TERRITOIRES À RISQUE IMPORTANT D'INONDATION (TRI)	7
Cadre général à l'élaboration des stratégies locales	10
TERRITOIRES À RISQUE IMPORTANT D'INONDATION DES BASSINS VERSANTS DE LA SAÔNE ET DU DOUBS	15
TRI de Belfort - Montbéliard	16
1 - Présentation du TRI	16
2 - État des démarches en cours au regard des principaux leviers de la politique de gestion des risques d'inondation ...	22
3 - Synthèse des objectifs pour la stratégie locale	24
TRI du Dijonnais	28
1 - Présentation du TRI	28
2 - État des démarches en cours au regard des principaux leviers de la politique de gestion des risques d'inondation ...	33
3 - Synthèse des objectifs pour la stratégie locale	33
TRI du Chalonnais et du Mâconnais	36
1 - Présentation du TRI	36
2 - État des démarches en cours au regard des principaux leviers de la politique de gestion des risques d'inondation ...	44
3 - Synthèse des objectifs pour la stratégie locale	45
TERRITOIRES À RISQUE IMPORTANT D'INONDATION DU BASSIN VERSANT DE L'ISÈRE	49
TRI d'Albertville	50
1 - Présentation du TRI	50
2 - État des démarches en cours au regard des principaux leviers de la politique de gestion des risques d'inondation ...	55
3 - Synthèse des objectifs pour la stratégie locale	56
TRI de Grenoble - Voiron	58
1 - Présentation du TRI	58
2 - Le TRI de Grenoble - Voiron : un territoire fortement exposé aux inondations par la crue de l'Isère et de ses affluents ...	63
3 - Synthèse des objectifs pour les stratégies locales	64
TRI de Romans-sur-Isère - Bourg-de-Péage	68
1 - Présentation du TRI	68
2 - État des démarches en cours au regard des principaux leviers de la politique de gestion des risques d'inondation ...	73
3 - Synthèse des objectifs pour les stratégies locales	74
TERRITOIRES À RISQUE IMPORTANT D'INONDATION DES AUTRES AFFLUENTS DU RHÔNE	79
TRI d'Annemasse - Cluses et de la haute vallée de l'Arve	80
1 - Présentation du TRI	80
2 - État des démarches en cours au regard des principaux leviers de la politique de gestion des risques d'inondation ...	88
3 - Synthèse des objectifs pour la stratégie locale	89
TRI d'Annecy	92
1 - Présentation du TRI	92
2 - État des démarches en cours au regard des principaux leviers de la politique de gestion des risques d'inondation ...	97
3 - Synthèse des objectifs pour la stratégie locale	97
TRI de Chambéry - Aix-les-Bains	100
1 - Présentation du TRI	100
2 - État des démarches en cours au regard des principaux leviers de la politique de gestion des risques d'inondation ...	105
3 - Synthèse des objectifs pour la stratégie locale	105

TRI de Saint-Étienne	108
1 - Présentation du TRI	108
2 - État des démarches en cours au regard des principaux leviers de la politique de gestion des risques d'inondation ...	113
3 - Synthèse des objectifs pour la stratégie locale	113
TRI d'Alès	114
1 - Présentation du TRI	114
2 - État des démarches en cours au regard des principaux leviers de la politique de gestion des risques d'inondation ...	119
3 - Synthèse des objectifs pour la stratégie locale	120
TERRITOIRES À RISQUE IMPORTANT D'INONDATION RIVERAINS DU FLEUVE RHÔNE	123
TRI de Lyon	124
1 - Présentation du TRI	124
2 - État des démarches en cours au regard des principaux leviers de la politique de gestion des risques d'inondation ...	129
3 - Synthèse des objectifs pour la stratégie locale	130
TRI de Vienne	132
1 - Présentation du TRI	132
2 - Le TRI de Vienne : un fleuve aménagé, un territoire sans histoire récente des crues du Rhône	137
3 - Synthèse des objectifs pour la stratégie locale	138
TRI de la plaine de Valence	142
1 - Présentation du TRI	142
2 - État des démarches en cours au regard des principaux leviers de la politique de gestion des risques d'inondation ...	147
3 - Synthèse des objectifs pour les stratégies locales	148
TRI de Montélimar	152
1 - Présentation du TRI	152
2 - État des démarches en cours au regard des principaux leviers de la politique de gestion des risques d'inondation ...	157
3 - Synthèse des objectifs pour les stratégies locales	158
TRI d'Avignon - Plaine du Tricastin - Basse vallée de la Durance	162
1 - Présentation du TRI	162
2 - État des démarches en cours au regard des principaux leviers de la politique de gestion des risques d'inondation ...	169
3 - Synthèse des objectifs pour les stratégies locales	172
TRI du Delta du Rhône	188
1 - Présentation du TRI	188
2 - État des démarches en cours au regard des principaux leviers de la politique de gestion des risques d'inondation ...	196
3 - Synthèse des objectifs pour la stratégie locale	197
TERRITOIRES À RISQUE IMPORTANT D'INONDATION DES BASSINS VERSANTS DU LITTORAL LANGUEDOCIEN	201
TRI de Nîmes	202
1 - Présentation du TRI	202
2 - État des démarches en cours au regard des principaux leviers de la politique de gestion des risques d'inondation ...	209
3 - Synthèse des objectifs pour la stratégie locale	212
TRI de Montpellier - Lunel - Mauguio - Palavas	216
1 - Présentation du TRI	216
2 - État des démarches en cours au regard des principaux leviers de la politique de gestion des risques d'inondation ...	224
3 - Synthèse des objectifs pour les stratégies locales	225
TRI de Sète	234
1 - Présentation du TRI	234
2 - État des démarches en cours au regard des principaux leviers de la politique de gestion des risques d'inondation ...	243
3 - Synthèse des objectifs pour la stratégie locale	245



TRI de Béziers - Agde	248
1 - Présentation du TRI	248
2 - État des démarches en cours au regard des principaux leviers de la politique de gestion des risques d'inondation ...	257
3 - Synthèse des objectifs pour la stratégie locale	259
TRI du Carcassonnais et du Narbonnais	262
1 - Présentation du TRI de Carcassonnais	262
2 - Présentation du TRI de Narbonnais	268
3 - État des démarches en cours au regard des principaux leviers de la politique de gestion des risques d'inondation ...	275
4 - Cadre et genèse de la stratégie locale de gestion des risques inondations dans le bassin de l'Aude	276
TRI de Perpignan - Saint-Cyprien	280
1 - Présentation du TRI	280
2 - État des démarches en cours au regard des principaux leviers de la politique de gestion des risques d'inondation ...	289
3 - Synthèse des objectifs pour les stratégies locales	292
TERRITOIRES À RISQUE IMPORTANT D'INONDATION DES BASSINS VERSANTS DU LITTORAL PACA	297
TRI d'Aix-en-Provence - Salon-de-Provence	298
1 - Présentation du TRI	298
2 - État des démarches en cours au regard des principaux leviers de la politique de gestion des risques d'inondation ...	303
3 - Synthèse des objectifs pour la stratégie locale	303
TRI de Marseille - Aubagne	304
1 - Présentation du TRI	304
2 - État des démarches en cours au regard des principaux leviers de la politique de gestion des risques d'inondation ...	309
3 - Synthèse des objectifs pour la stratégie locale	309
TRI de Toulon - Hyères	312
1 - Présentation du TRI	312
2 - État des démarches en cours au regard des principaux leviers de la politique de gestion des risques d'inondation ...	320
3 - Synthèse des objectifs pour la stratégie locale	322
TRI de l'Est-Var	324
1 - Présentation du TRI	324
2 - État des démarches en cours au regard des principaux leviers de la politique de gestion des risques d'inondation ...	332
3 - Synthèse des objectifs pour la stratégie locale	334
TRI de Nice - Cannes - Mandelieu	336
1 - Présentation du TRI	336
2 - État des démarches en cours au regard des principaux leviers de la politique de gestion des risques d'inondation ...	346
3 - Synthèse des objectifs pour la stratégie locale	349

INTRODUCTION

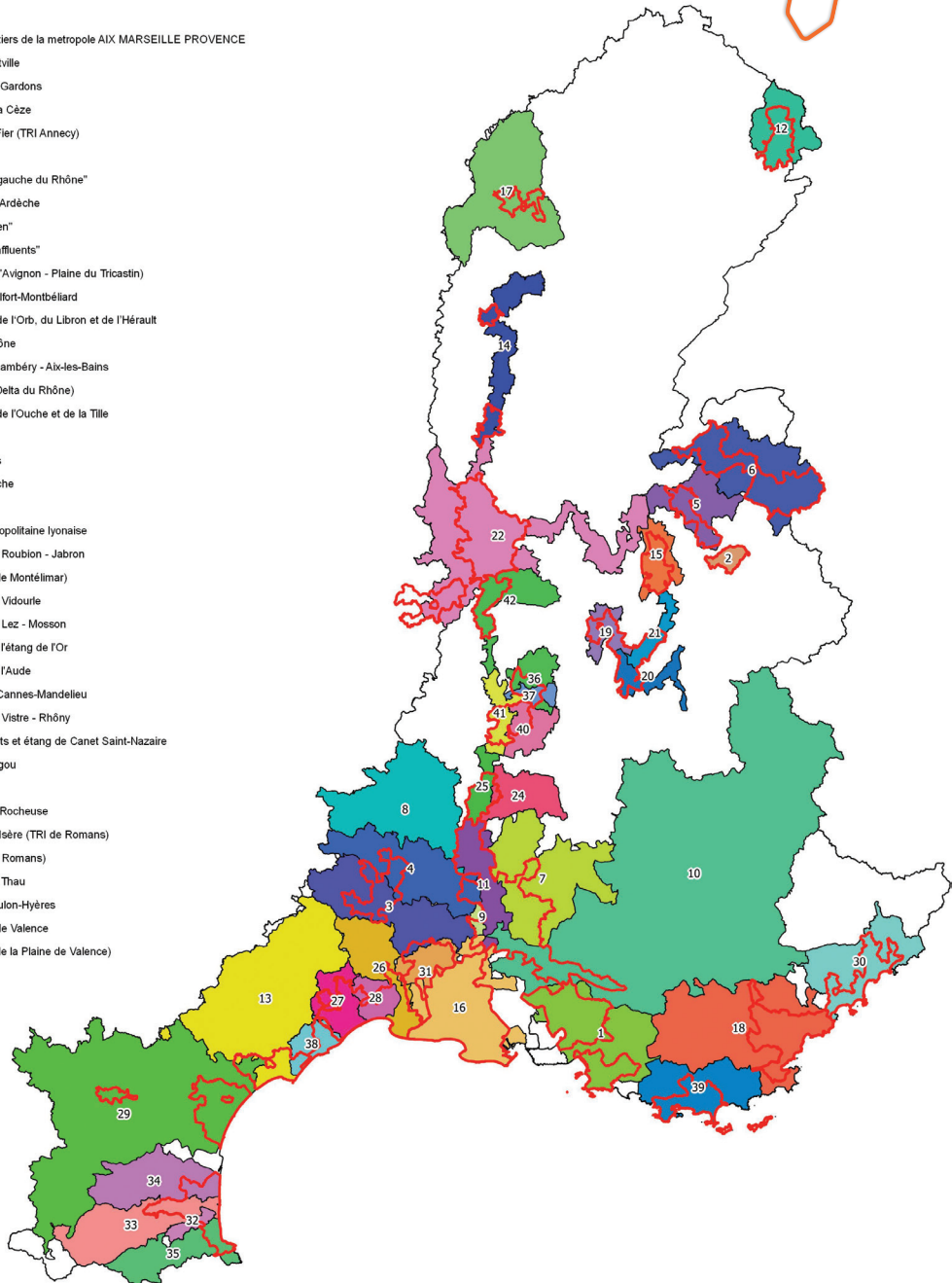
SYNTHÈSE DES OBJECTIFS ET DISPOSITIONS POUR LES TERRITOIRES À RISQUE IMPORTANT D'INONDATION (TRI)

↳ **Synthèse des périmètres des stratégies locales de gestion des risques d'inondation pour les TRI du bassin Rhône-Méditerranée**

Légende

Nom des SLGRI

- 1. SLGRI des fleuves cotiers de la métropole AIX MARSEILLE PROVENCE
- 2. SLGRI du TRI d'Albertville
- 3. SLGRI du bassin des Gardons
- 4. SLGRI du bassin de la Cèze
- 5. SLGRI du bassin du Fier (TRI Annecy)
- 6. SLGRI Arve
- 7. SLGRI "affluents rive gauche du Rhône"
- 8. SLGRI du bassin de l'Ardèche
- 9. SLGRI "Gard rhodanien"
- 10. SLGRI "Durance et affluents"
- 11. SLGRI Rhône (TRI d'Avignon - Plaine du Tricastin)
- 12. SLGRI du TRI de Belfort-Montbéliard
- 13. SLGRI des bassins de l'Orb, du Libron et de l'Hérault
- 14. SLGRI du Val de Saône
- 15. SLGRI du TRI de Chambéry - Aix-les-Bains
- 16. SLGRI Rhône (TRI Delta du Rhône)
- 17. SLGRI des bassins de l'Ouche et de la Tille
- 18. SLGRI de l'Est-Var
- 19. SLGRI du Voironnais
- 20. SLGRI Drac Romanche
- 21. SLGRI Isère Amont
- 22. SLGRI de l'Aire métropolitaine lyonnaise
- 24. SLGRI du bassin du Roubion - Jabron
- 25. SLGRI Rhône (TRI de Montélimar)
- 26. SLGRI du bassin du Vidourle
- 27. SLGRI du bassin du Lez - Mosson
- 28. SLGRI du bassin de l'étang de l'Or
- 29. SLGRI du bassin de l'Aude
- 30. SLGRI du TRI Nice-Cannes-Mandelieu
- 31. SLGRI du bassin du Vistre - Rhône
- 32. SLGRI Réart, affluents et étang de Canet Saint-Nazaire
- 33. SLGRI Têt et Bourdigou
- 34. SLGRI Agly
- 35. SLGRI Tech et Côte Rochoeuse
- 36. SLGRI affluents de l'Isère (TRI de Romans)
- 37. SLGRI Isère (TRI de Romans)
- 38. SLGRI du bassin de Thau
- 39. SLGRI du TRI de Toulon-Hyères
- 40. SLGRI de la Plaine de Valence
- 41. SLGRI Rhône (TRI de la Plaine de Valence)
- 42. SLGRI Vienne
- périmètre TRI



0 20 40 60 80 km

Source :
IGN Protocole IGN/MEDDTL,
DREAL Auvergne - Rhône-Alpes

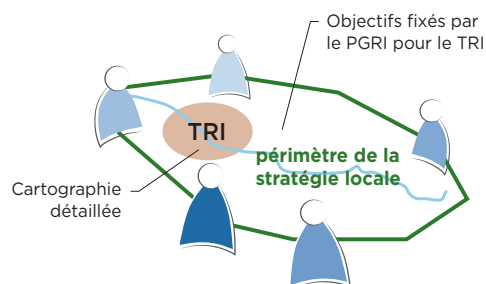
Direction régionale de l'Environnement, de l'Aménagement
et du Logement AUVERGNE - RHÔNE-ALPES

www.auvergne-rhone-alpes.developpement-durable.gouv.fr

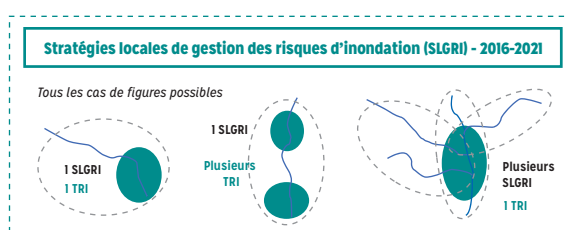
Cadre général à l'élaboration des stratégies locales

Le bassin Rhône-Méditerranée compte 31 territoires à risque important d'inondation (TRI), dont le périmètre a été arrêté le 12 décembre 2012, suite à l'évaluation préliminaire des risques d'inondation menée en 2011.

À l'échelle de chacun des TRI - et plus largement du bassin de gestion du risque (échelle du bassin versant ou du bassin de vie) - une stratégie locale de gestion des risques d'inondation doit être élaborée par les parties prenantes sous l'impulsion d'une structure porteuse adéquate. Approuvée par les préfets de départements concernés, les stratégies locales déclinent à une échelle adaptée les objectifs du PGRI.



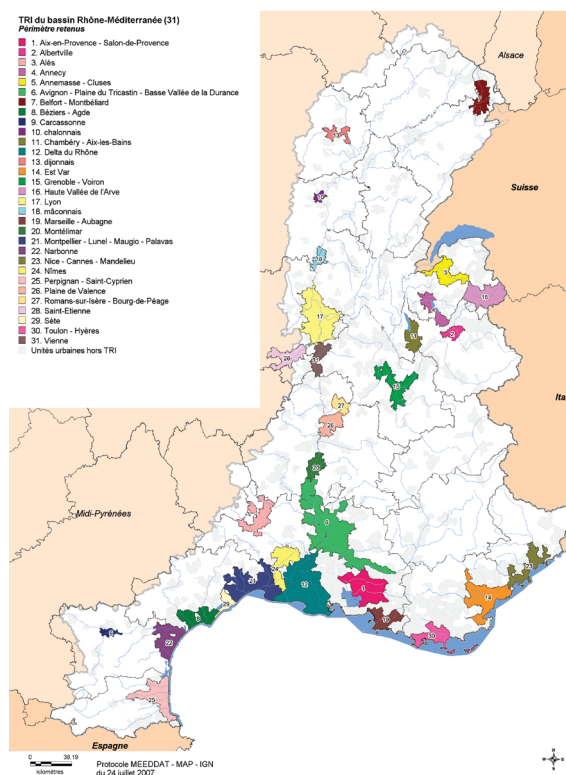
Pour chaque TRI, l'objectif recherché visait une stratégie locale pour un ou plusieurs TRI. Toutefois, compte tenu des démarches engagées préalablement à la mise en œuvre de la directive Inondation, il a été accepté pour le bassin Rhône-Méditerranée de déroger à ce principe afin de tenir compte des spécificités de chaque territoire et des dynamiques locales. De fait, les trois cas de figure présentés dans le schéma ci-contre ont été envisagés pour les périmètres des stratégies locales.



Au final, sur les 31 TRI arrêtés à l'échelle du bassin Rhône-Méditerranée, 41 périmètres de stratégies locales sont définis à l'échelle du bassin Rhône-Méditerranée dans le cadre de la consultation du PGRI.

Pour ce premier cycle de la directive Inondation, les stratégies locales de gestion des risques d'inondation seront arrêtées postérieurement à l'approbation du PGRI (Cf. circulaire du 14 août 2013 relative à l'élaboration des PGRI qui demande à ce que les stratégies locales soient arrêtées d'ici la fin 2016). Dans ce contexte, la présente partie du PGRI se limitera à la définition des objectifs spécifiques pour les stratégies locales ainsi que leurs périmètres.

Le PGRI contient des dispositions communes à l'ensemble des TRI. Celui-ci constitue un socle d'action pour l'élaboration des stratégies locales de gestion des risques d'inondation. Leur élaboration est encadrée (disposition obligatoire) ou orientée (disposition recommandation) par les dispositions communes aux TRI dont le contenu est précisé en partie B du PGRI et synthétisées dans le tableau ci-après.



↑ Territoires à risque important d'inondation du bassin Rhône-Méditerranée

Synthèse des dispositions du PGRI pour les stratégies locales

Grand Objectif	Objectif	Disposition
GO 1 Mieux prendre en compte le risque dans l'aménagement et maîtriser le coût des dommages liés à l'inondation	<i>Réduire la vulnérabilité des territoires</i>	D 1-4 Disposer d'une stratégie de maîtrise des coûts au travers des stratégies locales
		D 1-10 Sensibiliser les acteurs de l'aménagement du territoire aux risques d'inondation au travers des stratégies locales
GO 2 Augmenter la sécurité des populations exposées aux inondations en tenant compte du fonctionnement naturel des milieux aquatiques	<i>Agir sur les capacités d'écoulement</i>	D 2-2 Rechercher la mobilisation de nouvelles capacités d'expansion des crues
	<i>Prendre en compte l'érosion côtière du littoral</i>	D 2-6 Restaurer les fonctionnalités naturelles des milieux qui permettent de réduire les crues et les submersions marines
		D 2-11 Traiter de l'érosion littorale dans les stratégies locales exposées à un risque important d'érosion
GO 3 Améliorer la résilience des territoires exposés	<i>Agir sur la surveillance et l'alerte</i>	D 3-2 Passer de la prévision des crues à la prévision des inondations
	<i>Se préparer à la crise et apprendre à mieux vivre avec les inondations</i>	D 3-6 Intégrer un volet relatif à la gestion de crise dans les stratégies locales
		D 3-10 Accompagner les diagnostics et plans de continuité d'activité au niveau des stratégies locales
		D 3-11 Évaluer les enjeux liés au ressuyage au niveau des stratégies locales
<i>Développer la conscience du risque des populations par la sensibilisation, le développement de la mémoire du risque et la diffusion de l'information</i>	D 3-14 Développer la culture du risque	
GO 4 Organiser les acteurs et les compétences	<i>Favoriser la synergie entre les différentes politiques publiques</i>	D 4-1 Fédérer les acteurs autour de stratégies locales pour les TRI
		D 4-2 Intégrer les priorités du SDAGE dans les PAPI et SLGRI et améliorer leur articulation avec les SAGE et contrats de milieux
	D 4-4 Encourager la reconnaissance des syndicats de bassin versant comme EPAGE ou EPTB	
GO 5 Développer la connaissance sur les phénomènes et les risques d'inondation	<i>Accompagner la mise en place de la compétence « GEMAPI »</i>	D 4-7 Favoriser la constitution de gestionnaires au territoire d'intervention adapté
	<i>Développer la connaissance sur les risques d'inondation</i>	D 5-2 Approfondir la connaissance sur la vulnérabilité des réseaux
	<i>Améliorer le partage de la connaissance sur la vulnérabilité du territoire actuelle et future</i>	D 5-5 Mettre en place des lieux et des outils pour favoriser le partage de la connaissance

Ce second volume est structuré selon une logique de territoires cohérents dont la répartition est illustrée dans la carte ci-après.
Ce découpage a été défini selon la logique hydrographique et géographique suivante :

- Territoires à risque important d'inondation des bassins versants de la Saône et du Doubs
 - TRI de Belfort – Montbéliard
 - TRI du Dijonnais
 - TRI du Chalonnais et du Mâconnais
- Territoires à risque important d'inondation du bassin versant de l'Isère
 - TRI d'Albertville
 - TRI de Grenoble – Voiron
 - TRI de Romans-sur-Isère – Bourg-de-Péage
- Territoires à risque important d'inondation des autres affluents du Rhône
 - TRI d'Annemasse – Cluses et de la haute vallée de l'Arve
 - TRI d'Annecy
 - TRI de Chambéry – Aix-les-Bains
 - TRI de Saint-Étienne
 - TRI d'Alès
- Territoires à risque important d'inondation riverains du fleuve Rhône
 - TRI de Lyon
 - TRI de Vienne
 - TRI de la plaine de Valence
 - TRI de Montélimar
 - TRI d'Avignon – Plaine du Tricastin
 - Basse vallée de la Durance
 - TRI du Delta du Rhône
- Territoires à risque important d'inondation des bassins versants du littoral languedocien
 - TRI de Nîmes
 - TRI de Montpellier – Lunel – Mauguio – Palavas
 - TRI de Sète
 - TRI de Béziers – Agde
 - TRI du Carcassonnais et du Narbonnais
 - TRI de Perpignan – Saint-Cyprien
- Territoires à risque important d'inondation des bassins versants du littoral PACA
 - TRI d'Aix-en-Provence – Salon-de-Provence
 - TRI de Marseille – Aubagne
 - TRI de Toulon – Hyères
 - TRI de l'Est-Var
 - TRI de Nice – Cannes – Mandelieu

↘ **Regroupement des TRI par grands territoires**

La carte illustre le regroupement des TRI en six grandes parties

