

Directive Inondation

Bassin Rhône-Méditerranée

Territoire à Risque Important d'inondation (TRI) de **VALENCE**

Débordement des cours d'eau

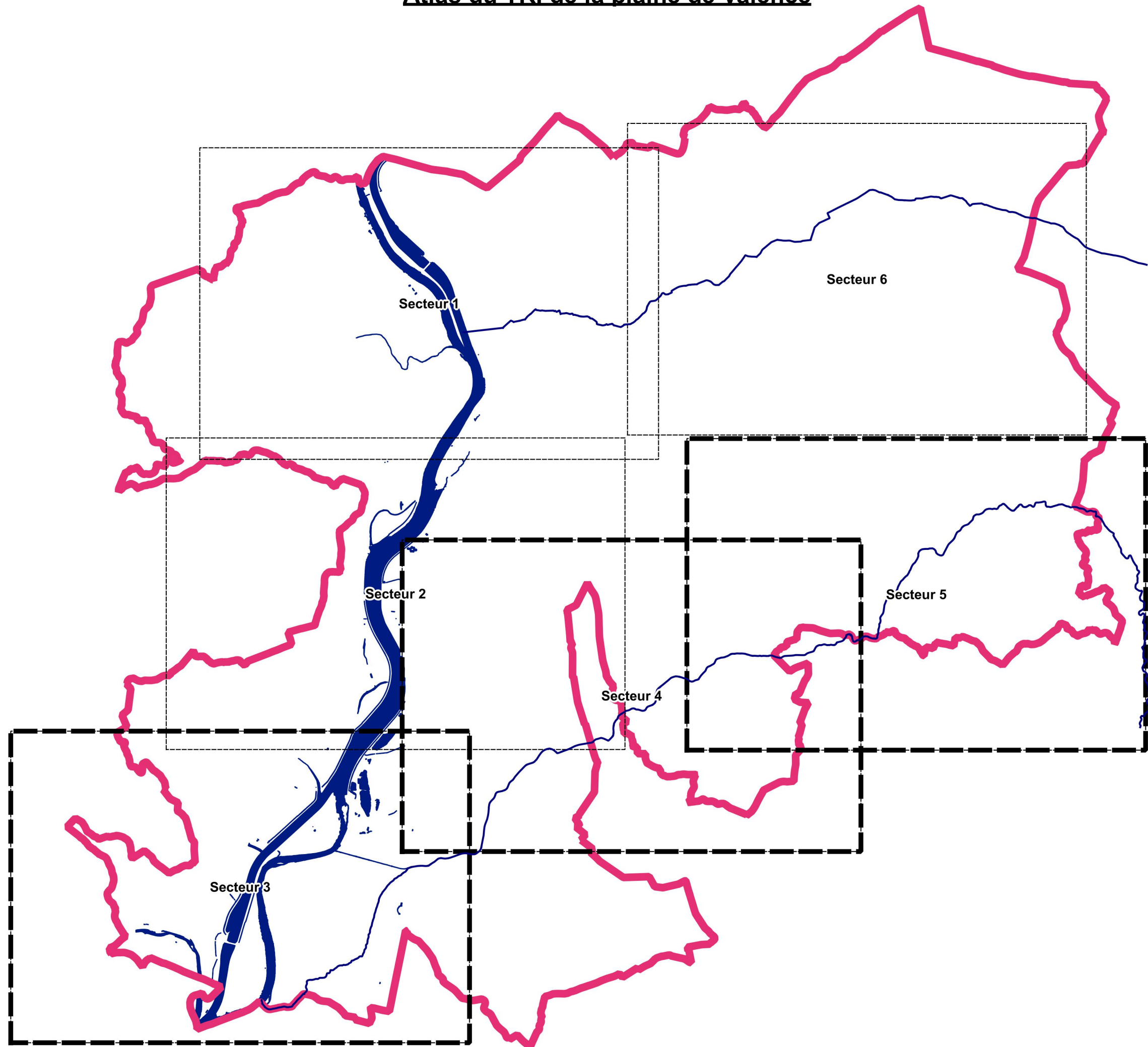
Atlas des surfaces inondables
de la **Véore**




SCENARIO EXTREME

Ressources, territoires et habitats
Énergie et climat
Prévention des risques
Développement durable
Infrastructures et transports

Présent
pour
l'avenir

Atlas du TRI de la plaine de Valence



-  Planches
-  Périmètre du TRI
-  Cours d'eau cartographiés

Débordement de cours d'eau

Liberté • Égalité • Fraternité
RÉPUBLIQUE FRANÇAISE

Direction régionale de l'Environnement, de l'Aménagement et du Logement
RHÔNE-ALPES
BASSIN RHÔNE-MÉDITERRANÉE

Lit mineur
■ Lit mineur

Hauteurs d'eau

- Plus de 2 m
- De 1 à 2 m
- De 0,5 à 1 m
- De 0 à 0,5 m

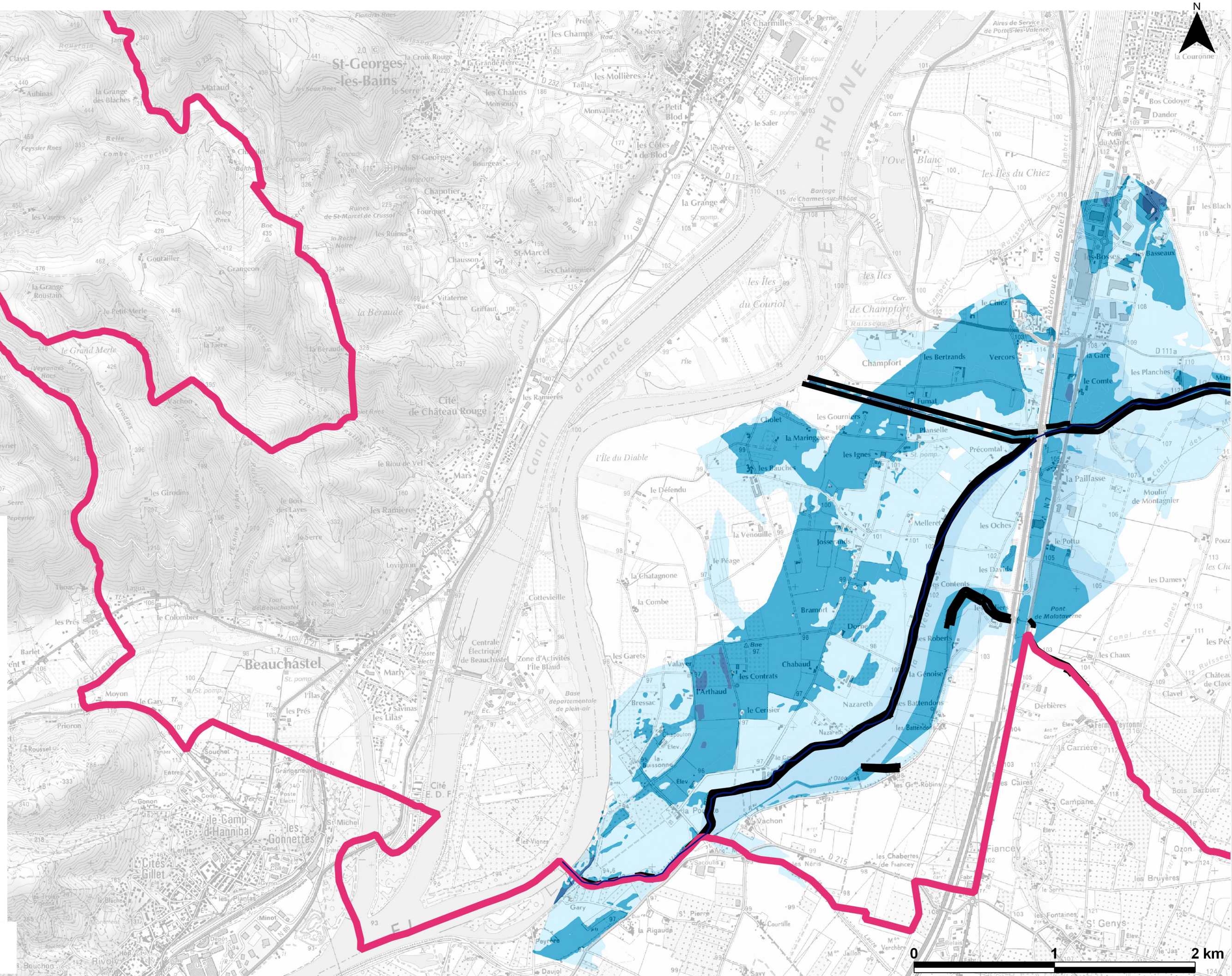
Protection

- Ouvrage de protection
- ▨ Zone de sur-aléa
- ▧ Zone soustraite à l'inondation

Découpage administratif

- ▭ Périmètre du TRI

Protocole Ministères-IGN du 8 janvier 2012



Débordement de cours d'eau



Liberté • Égalité • Fraternité
RÉPUBLIQUE FRANÇAISE

Direction régionale
de l'Environnement,
de l'Aménagement
et du Logement

RHÔNE-ALPES
BASSIN RHÔNE-MÉDITERRANÉE

Lit mineur

Hauteurs d'eau

- Plus de 2 m
- De 1 à 2 m
- De 0,5 à 1 m
- De 0 à 0,5 m

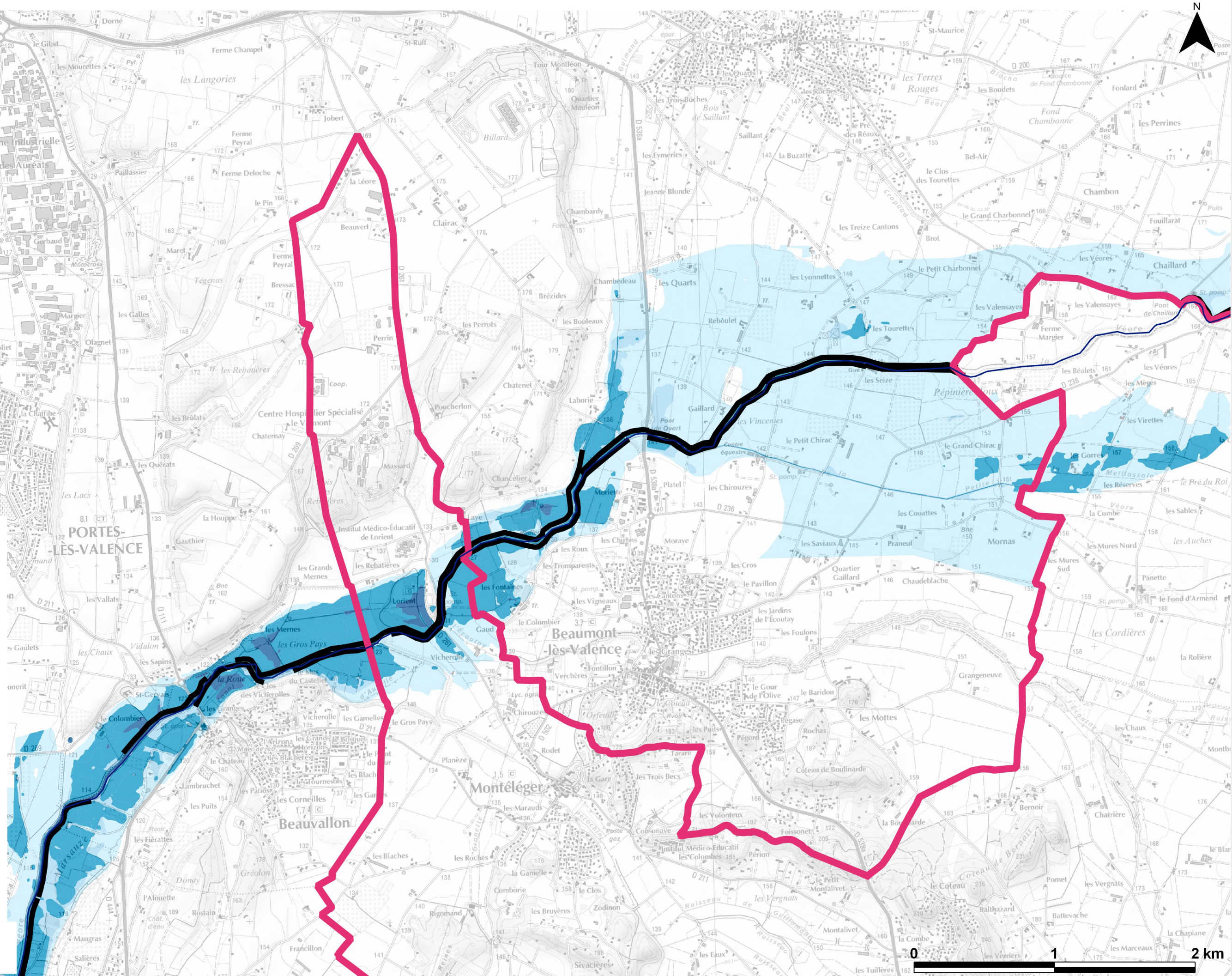
Protection

- Ouvrage de protection
- Zone de sur-aléa
- Zone soustraite à l'inondation

Découpage administratif

- Périmètre du TRI

Protocole Ministères-IGN du 8 janvier 2012



Débordement de cours d'eau

Liberté • Égalité • Fraternité
RÉPUBLIQUE FRANÇAISE

Direction régionale
de l'Environnement,
de l'Aménagement
et du Logement

RHÔNE-ALPES
BASSIN RHÔNE-MÉDITERRANÉE

Lit mineur

Hauteurs d'eau

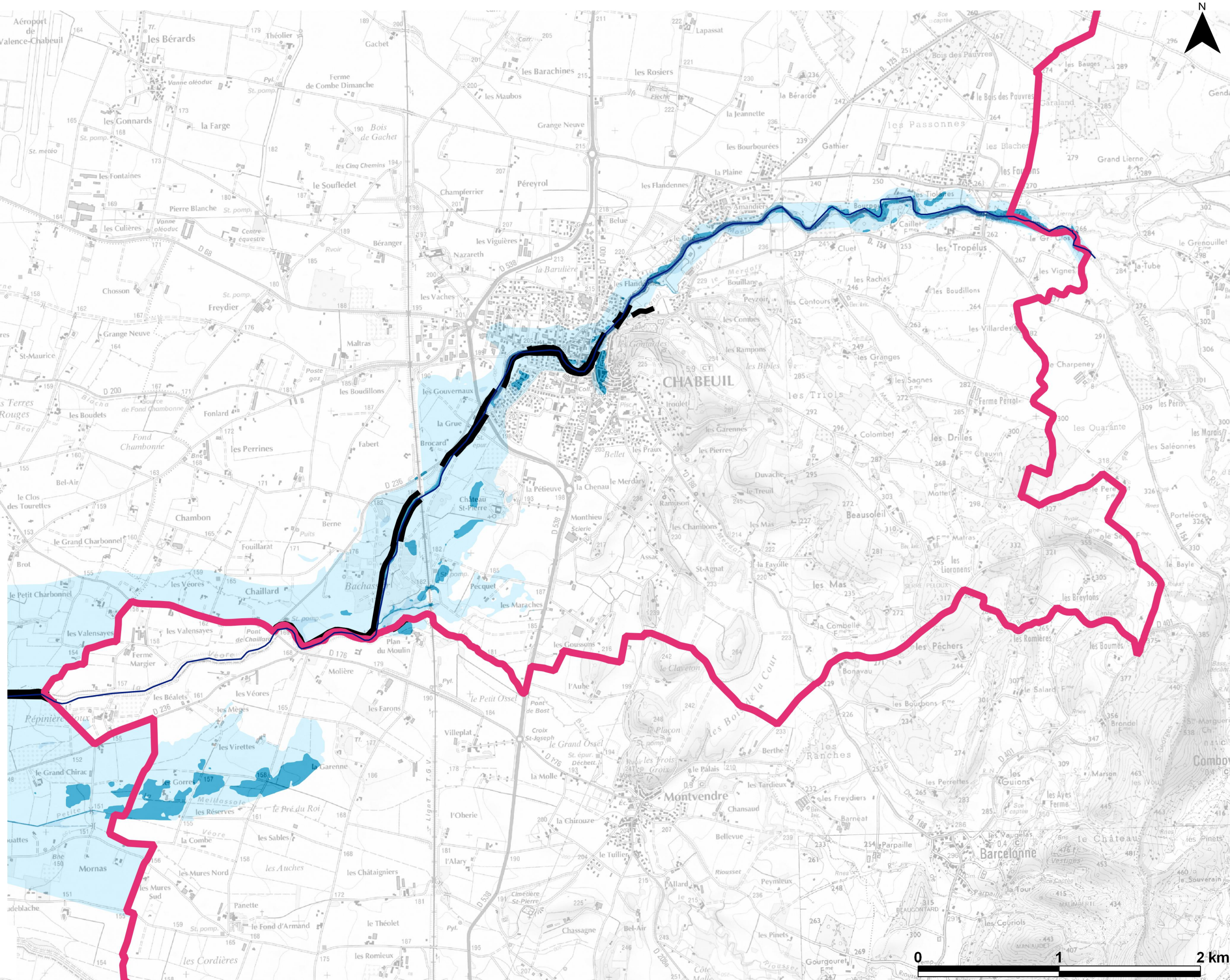
- Plus de 2 m
- De 1 à 2 m
- De 0,5 à 1 m
- De 0 à 0,5 m

Protection

- Ouvrage de protection
- Zone de sur-aléa
- Zone soustraite à l'inondation

Découpage administratif

- Périmètre du TRI



**Direction régionale de l'Environnement
de l'Aménagement et du Logement
RHÔNE-ALPES
Délégation de bassin Rhône-Méditerranée**

69453 LYON CEDEX 06

Tél : 33 (01) 04 26 28 60 00

Fax : 33 (01) 04 26 28 67 19

