

Directive Inondation

Bassin Rhône-Méditerranée

Territoire à Risque Important d'inondation (TRI) de **ROMANS-SUR-ISERE**

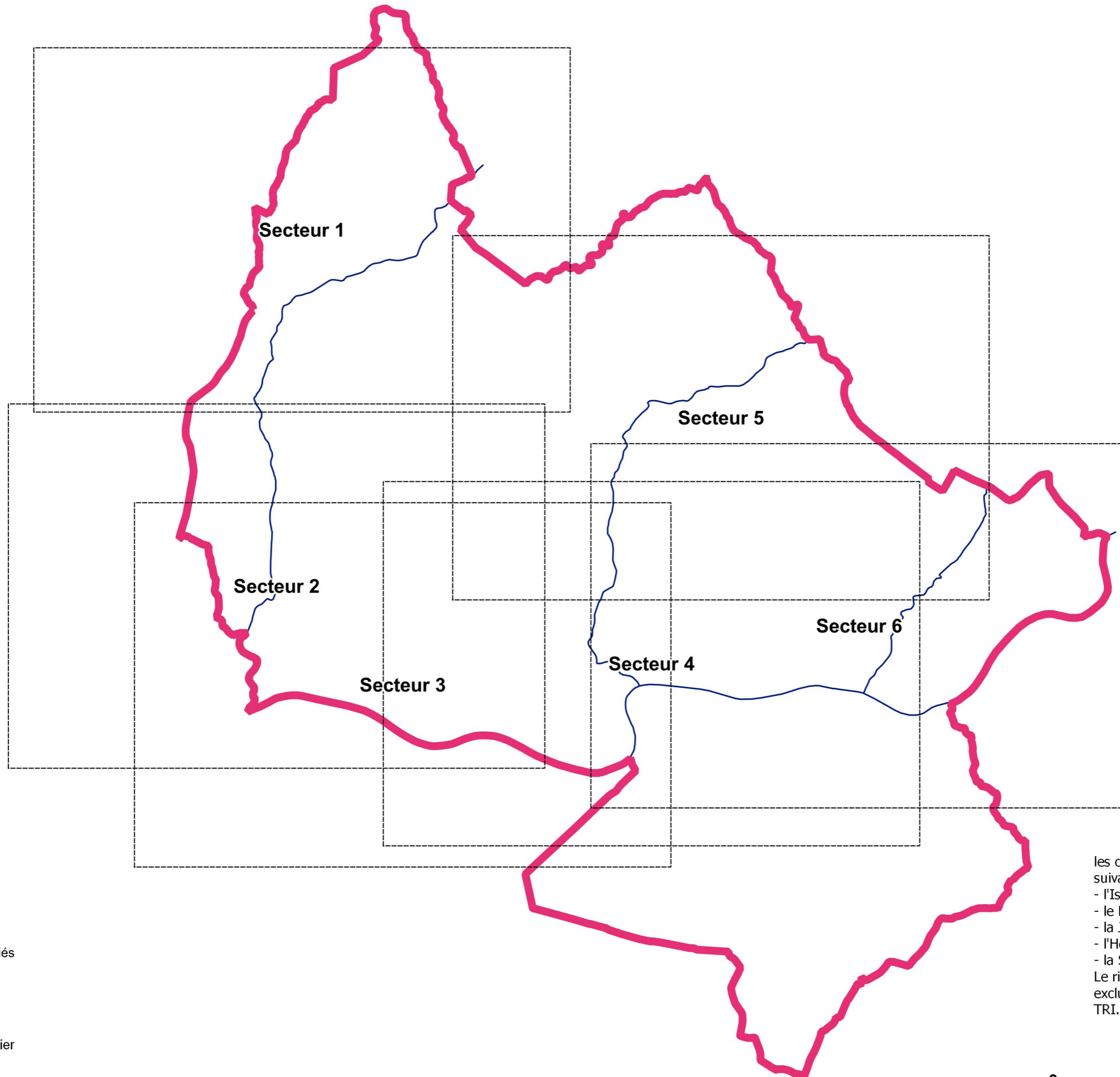
Débordement des cours d'eau




Carte de synthèse

Ressources, territoires et habitats
Énergie et climat
Prévention des risques
Développement durable
Infrastructures et transports

Présent
pour
l'avenir

Atlas du TRI de Romans-sur-Isère



-  Planches
-  Périmètre du TRI
-  Cours d'eau cartographiés

les cours d'eau étudiés sont les suivants :

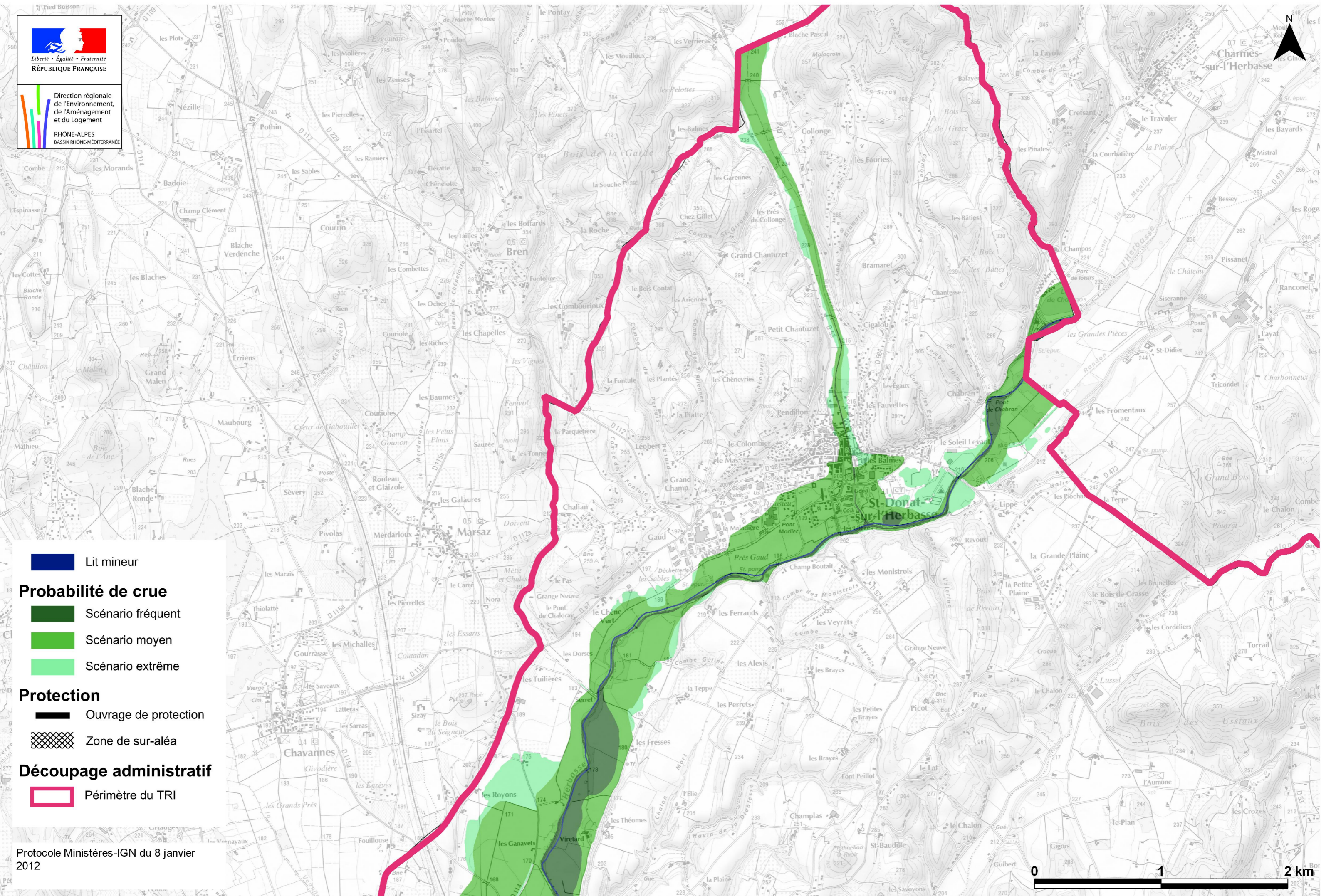
- l'Isère
- le Merdaret
- la Joyeuse
- l'Herbasse
- la Savasse

Le risque d'inondation n'est pas exclu sur les autres cours d'eau du TRI.

CARTE DE SYNTHÈSE

Débordement de cours d'eau

Secteur 1










CARTE DE SYNTHÈSE

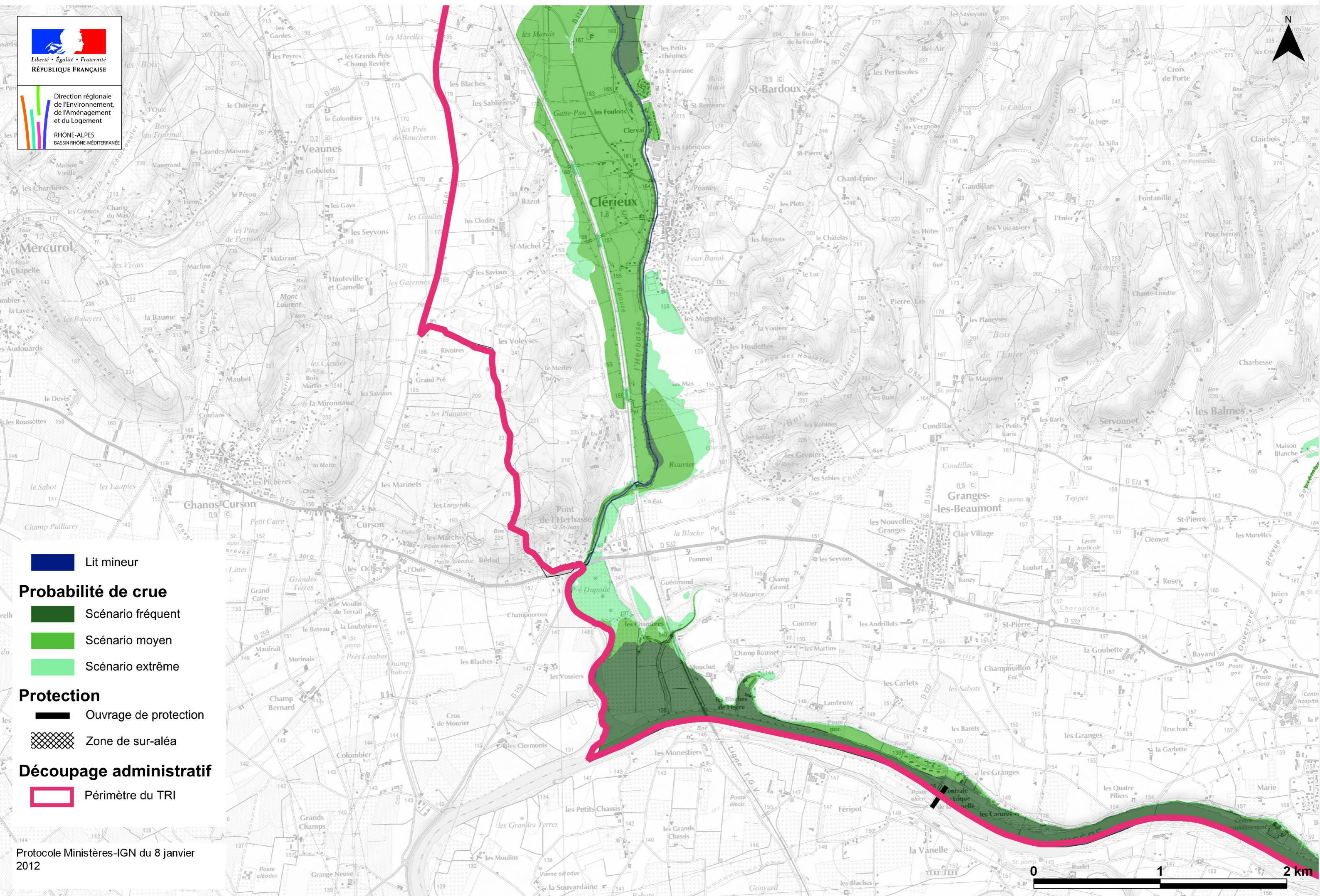
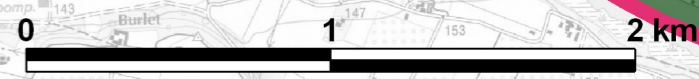
Débordement de cours d'eau

Secteur 2



-  Lit mineur
- Probabilité de crue**
 -  Scénario fréquent
 -  Scénario moyen
 -  Scénario extrême
- Protection**
 -  Ouvrage de protection
 -  Zone de sur-aléa
- Découpage administratif**
 -  Périmètre du TRI

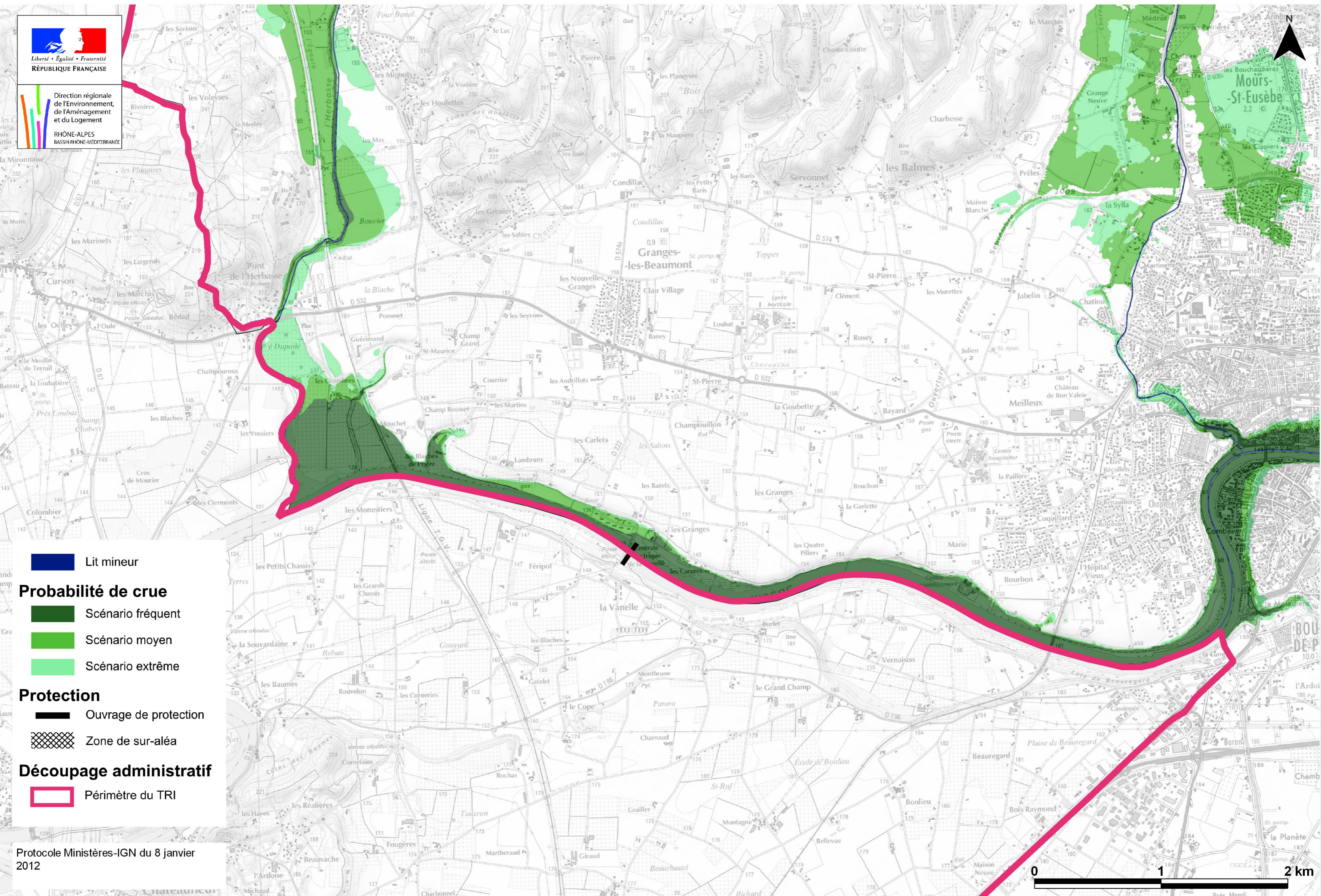
Protocole Ministères-IGN du 8 janvier 2012



CARTE DE SYNTHESE

Débordement de cours d'eau

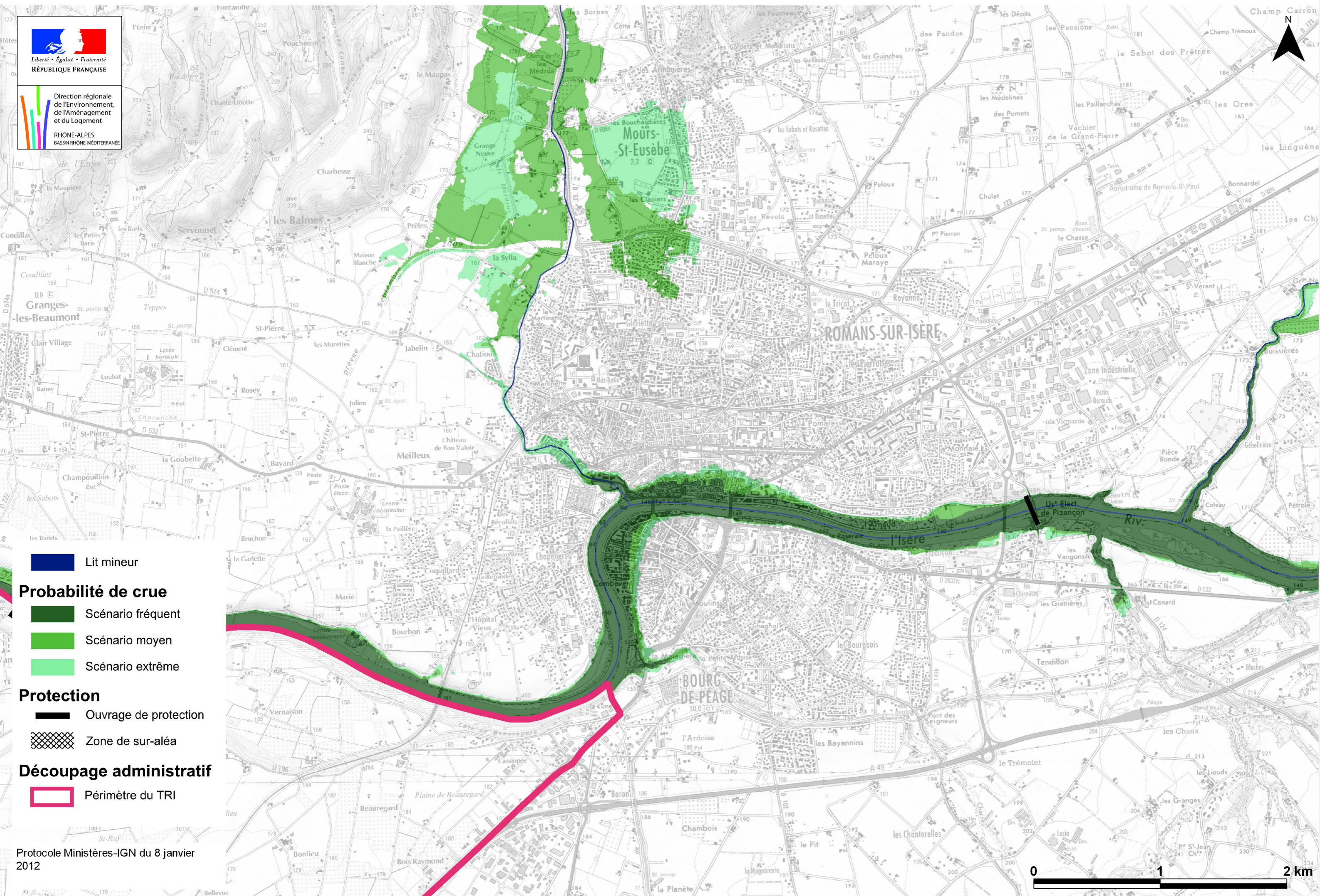
Secteur 3



Liberté • Égalité • Fraternité
RÉPUBLIQUE FRANÇAISE

Direction régionale
de l'Environnement,
de l'Aménagement
et du Logement

RHÔNE-ALPES
BASSIN RHÔNE-MÉDITERRANÉE



- Lit mineur
- Probabilité de crue**
 - Scénario fréquent
 - Scénario moyen
 - Scénario extrême
- Protection**
 - Ouvrage de protection
 - Zone de sur-aléa
- Découpage administratif**
 - Périmètre du TRI



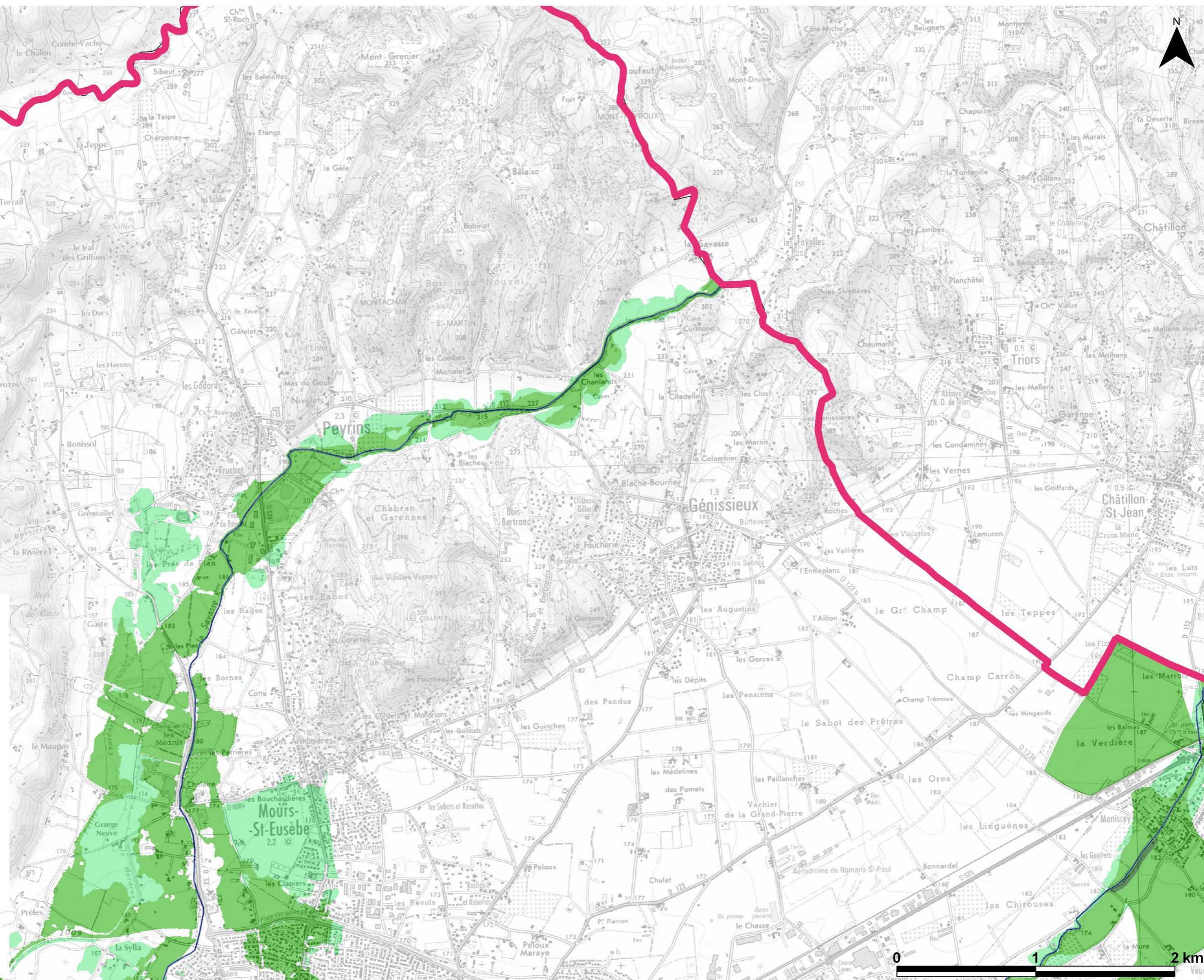
Liberté • Egalité • Fraternité
RÉPUBLIQUE FRANÇAISE

Direction régionale
de l'Environnement,
de l'Aménagement
et du Logement

RHÔNE-ALPES
BASSIN RHÔNE-MÉDITERRANÉE



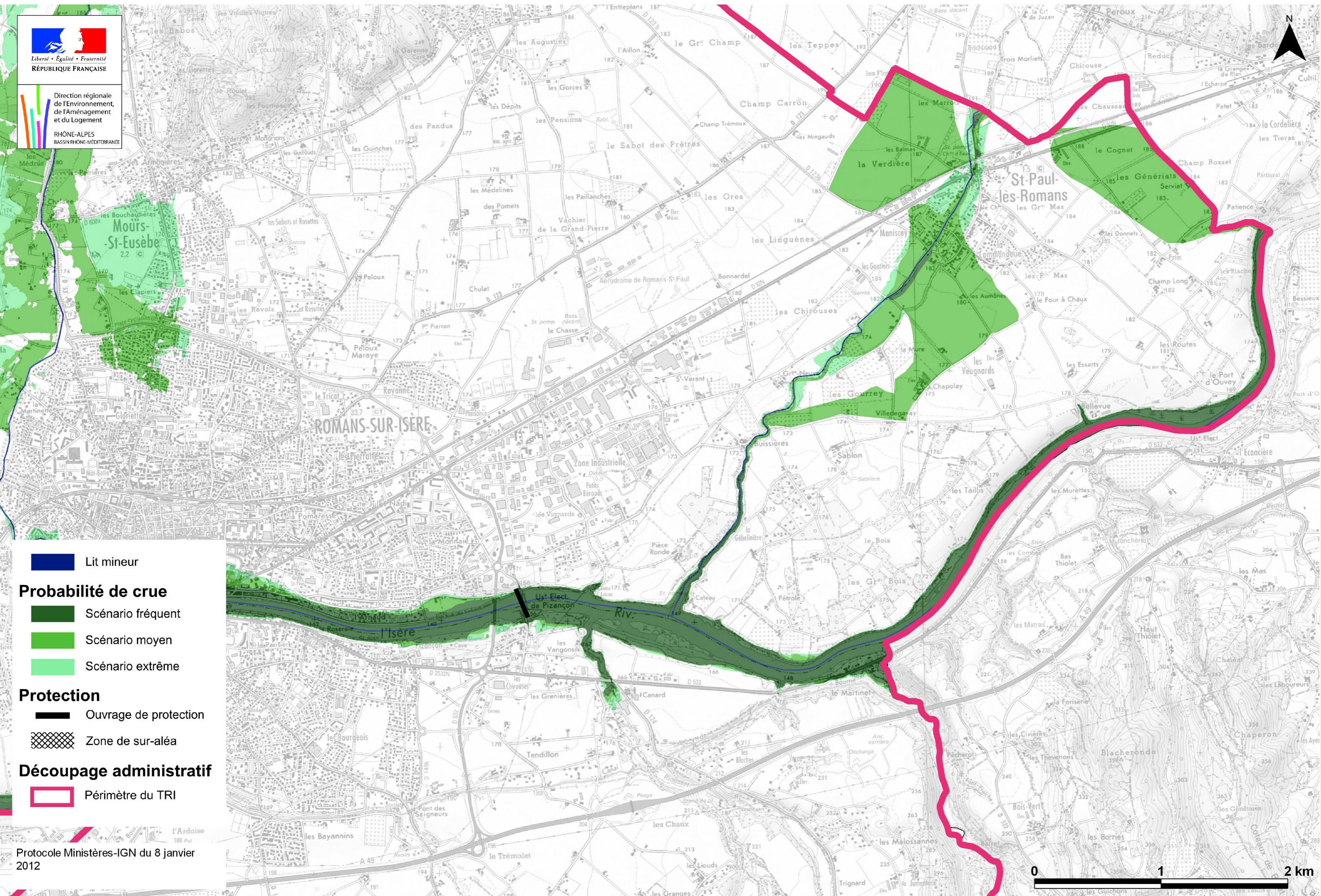
- Lit mineur
- Probabilité de crue**
 - Scénario fréquent
 - Scénario moyen
 - Scénario extrême
- Protection**
 - Ouvrage de protection
 - Zone de sur-aléa
- Découpage administratif**
 - Périmètre du TRI



CARTE DE SYNTHÈSE

Débordement de cours d'eau

Secteur 6



Direction régionale de l'Environnement, de l'Aménagement et du Logement
RHÔNE-ALPES
BASSIN RHÔNE-MÉDITERRANÉE

- Lit mineur
- Probabilité de crue**
 - Scénario fréquent
 - Scénario moyen
 - Scénario extrême
- Protection**
 - Ouvrage de protection
 - Zone de sur-aléa
- Découpage administratif**
 - Périmètre du TRI

Protocole Ministères-IGN du 8 janvier 2012

0 1 2 km

**Direction régionale de l'Environnement
de l'Aménagement et du Logement
RHÔNE-ALPES
Délégation de bassin Rhône-Méditerranée**

69453 LYON CEDEX 06

Tél : 33 (01) 04 26 28 60 00

Fax : 33 (01) 04 26 28 67 19

