

Directive Inondation

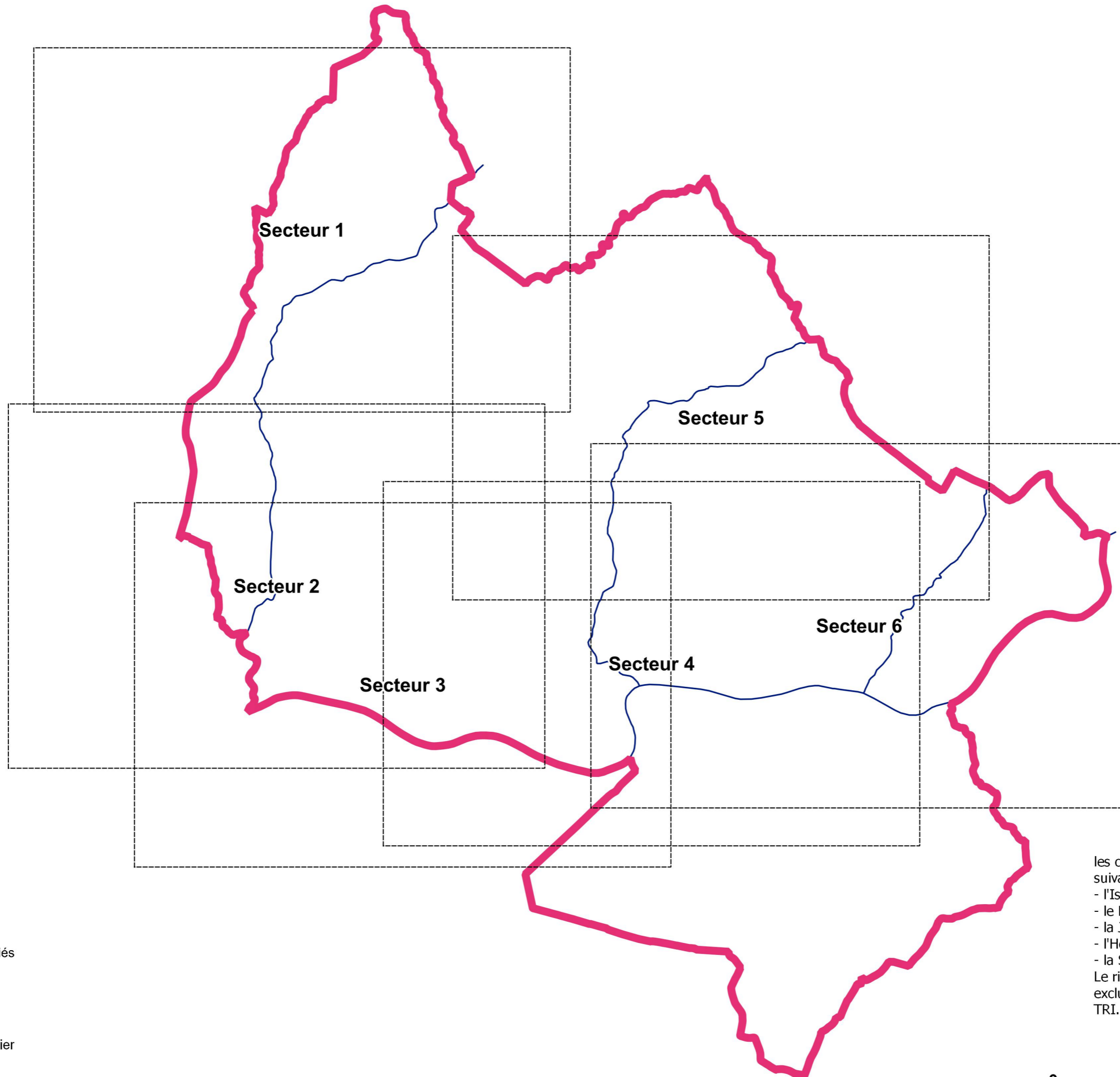
Bassin Rhône-Méditerranée




Territoire à Risque Important d'inondation (TRI) de **ROMANS-SUR-ISERE**

Débordement des cours d'eau

Carte de risque

Atlas du TRI de Romans-sur-Isère



-  Planches
-  Périmètre du TRI
-  Cours d'eau cartographiés

les cours d'eau étudiés sont les suivants :

- l'Isère
- le Merdaret
- la Joyeuse
- l'Herbasse
- la Savasse

Le risque d'inondation n'est pas exclu sur les autres cours d'eau du TRI.

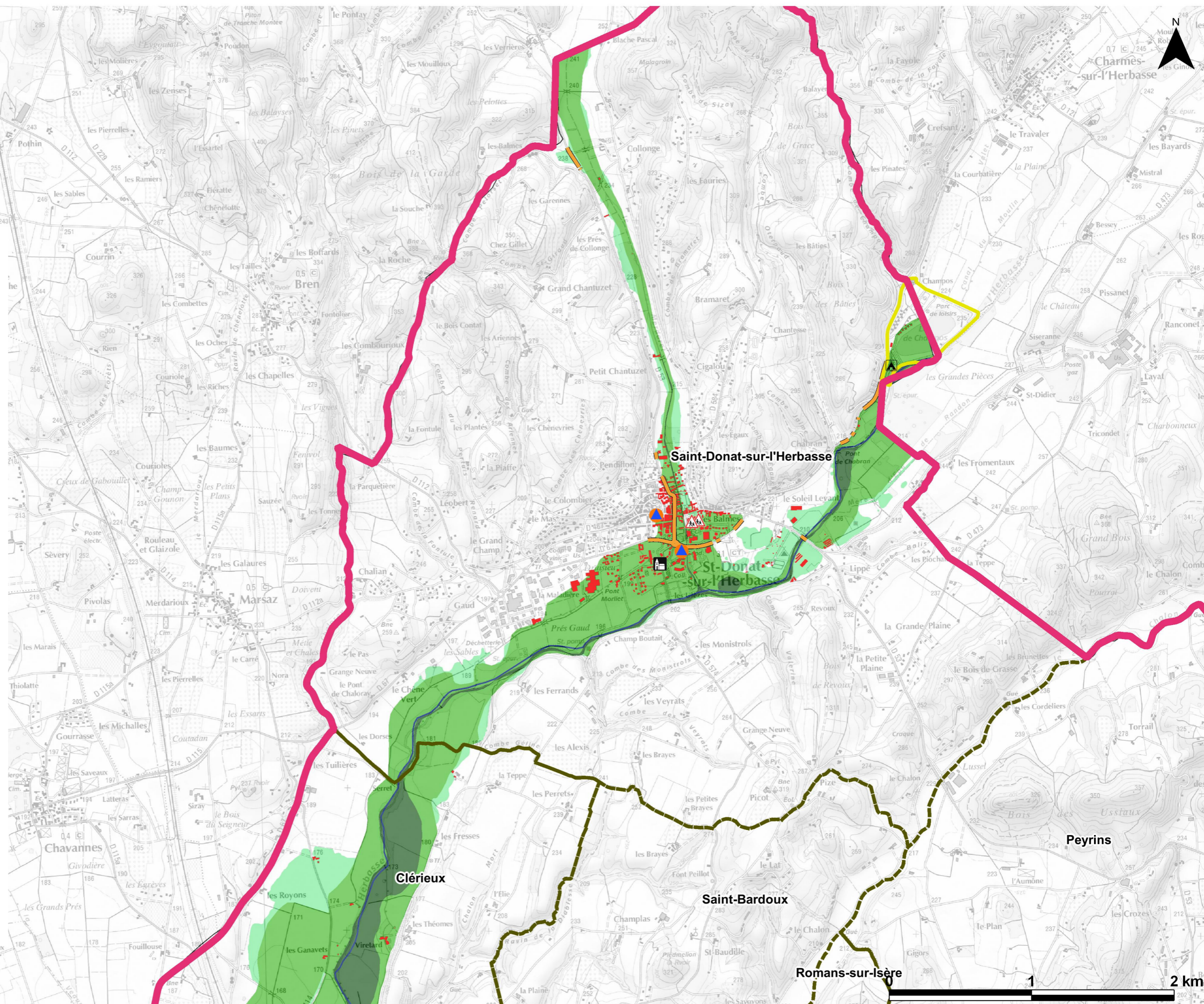
CARTE DE RISQUE

Débordement de cours d'eau

Secteur 1



- Lit mineur**
- Probabilité de crue**
 - Scénario fréquent
 - Scénario moyen
 - Scénario extrême
- Protection**
 - Ouvrage de protection
 - Zone de sur-aléa
- Enjeux**
 - Bâtiment
 - Surface d'activité économique
 - Limite de zone de protection naturelle
 - Etablissement hospitalier
 - Etablissement d'enseignement
 - Camping
 - Etablissement classé IPPC
 - Station d'épuration (> 2000 EH)
 - Transformateur électrique
 - Installation d'eau potable
 - Gare
 - Aéroport
 - Etablissement pénitentiaire
 - Patrimoine culturel
 - Autre établ. sensible à la gestion de crise
 - Etablissement utile à la gestion de crise
- Réseaux**
 - Autoroute, quasi-autoroute
 - Route, liaison principale
 - Voie ferrée principale
- Découpage administratif**
 - Périmètre du TRI
 - Limite de commune



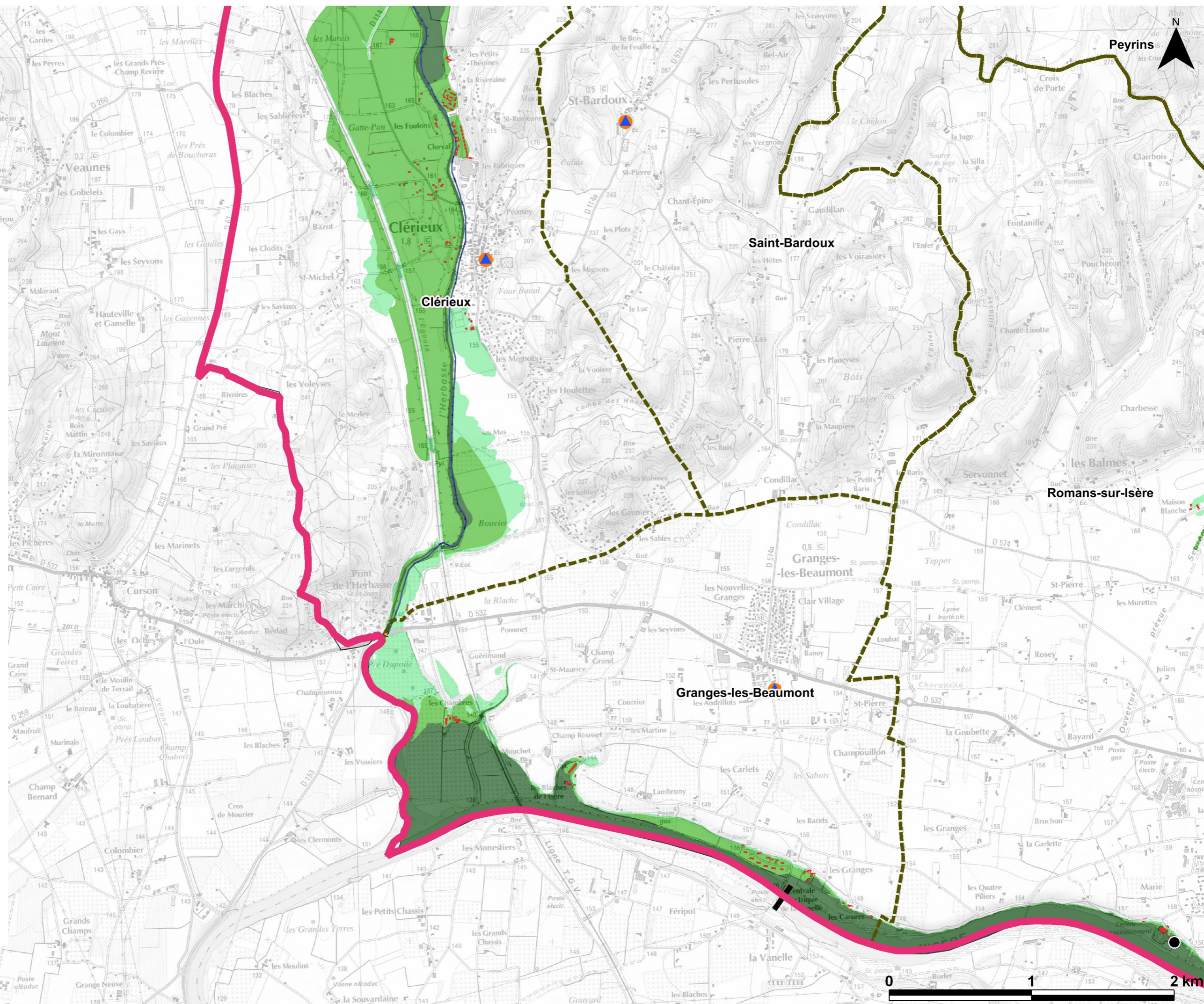
CARTE DE RISQUE

Débordement de cours d'eau

Secteur 2



- Lit mineur**
- Probabilité de crue**
 - Scénario fréquent
 - Scénario moyen
 - Scénario extrême
- Protection**
 - Ouvrage de protection
 - Zone de sur-aléa
- Enjeux**
 - Bâtiment
 - Surface d'activité économique
 - Limite de zone de protection naturelle
 - Etablissement hospitalier
 - Etablissement d'enseignement
 - Camping
 - Etablissement classé IPPC
 - Station d'épuration (> 2000 EH)
 - Transformateur électrique
 - Installation d'eau potable
 - Gare
 - Aéroport
 - Etablissement pénitentiaire
 - Patrimoine culturel
 - Autre établ. sensible à la gestion de crise
 - Etablissement utile à la gestion de crise
- Réseaux**
 - Autoroute, quasi-autoroute
 - Route, liaison principale
 - Voie ferrée principale
- Découpage administratif**
 - Périmètre du TRI
 - Limite de commune



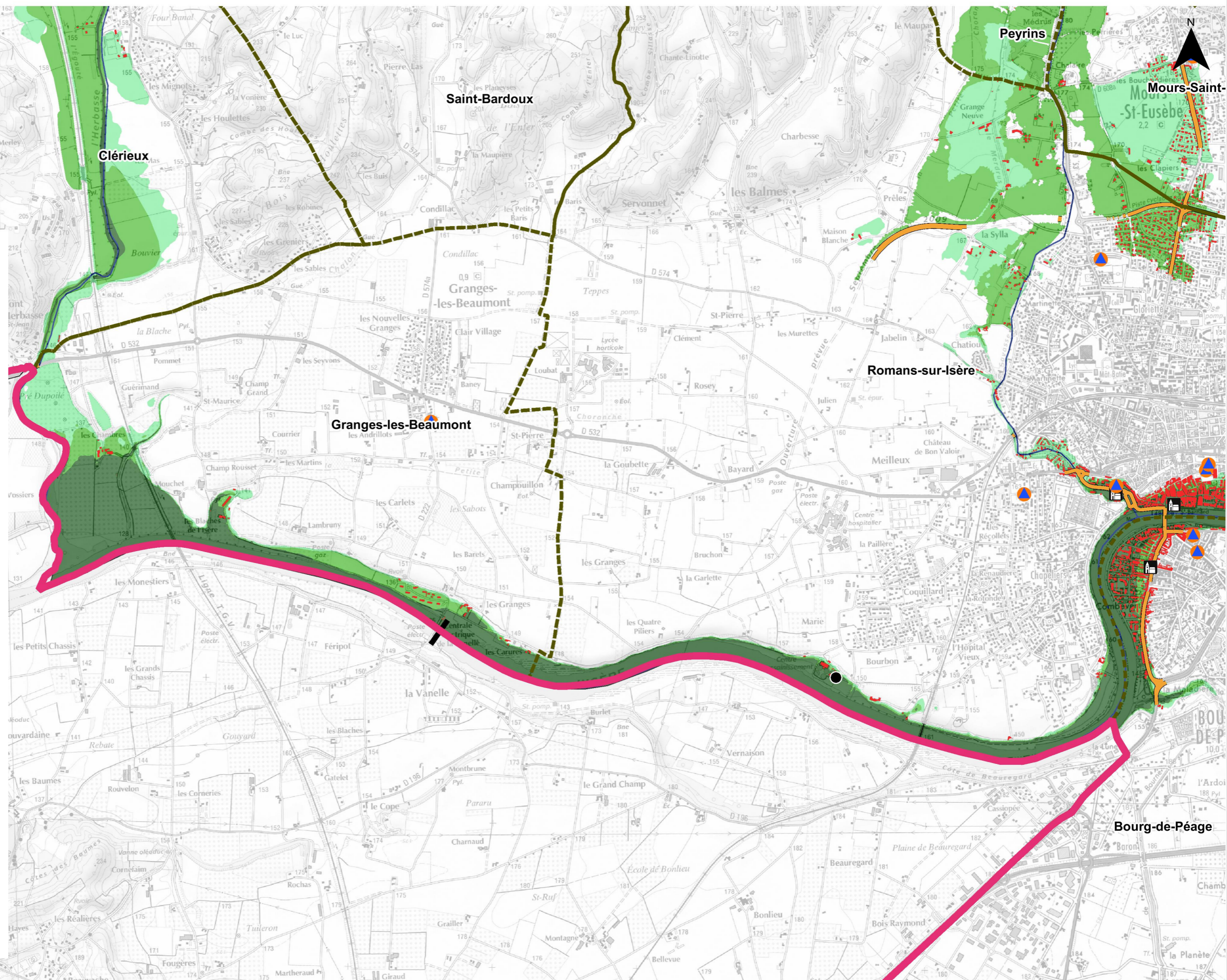
CARTE DE RISQUE

Débordement de cours d'eau

Secteur 3



- Lit mineur
- Probabilité de crue**
- Scénario fréquent
- Scénario moyen
- Scénario extrême
- Protection**
- Ouvrage de protection
- Zone de sur-aléa
- Enjeux**
- Bâtiment
- Surface d'activité économique
- Limite de zone de protection naturelle
- + Etablissement hospitalier
- A Etablissement d'enseignement
- A Camping
- I Etablissement classé IPPC
- Station d'épuration (> 2000 EH)
- ⚡ Transformateur électrique
- H Installation d'eau potable
- T Gare
- A Aéroport
- I Etablissement pénitentiaire
- I Patrimoine culturel
- A Autre établ. sensible à la gestion de crise
- A Etablissement utile à la gestion de crise
- Réseaux**
- Autoroute, quasi-autoroute
- Route, liaison principale
- Voie ferrée principale
- Découpage administratif**
- Périmètre du TRI
- Limite de commune



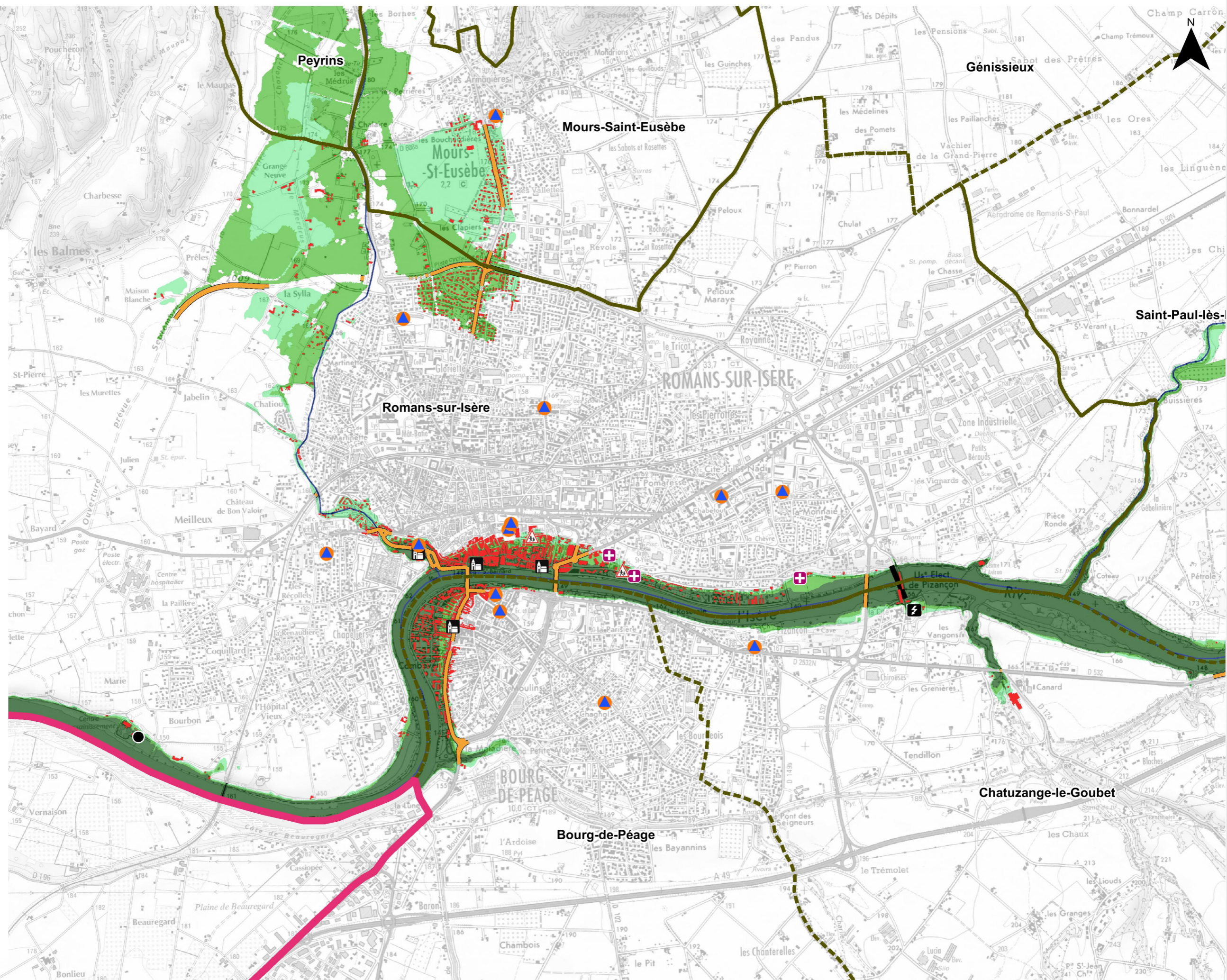
CARTE DE RISQUE

Débordement de cours d'eau

Secteur 4



- Lit mineur**
- Probabilité de crue**
 - Scénario fréquent
 - Scénario moyen
 - Scénario extrême
- Protection**
 - Ouvrage de protection
 - Zone de sur-aléa
- Enjeux**
 - Bâtiment
 - Surface d'activité économique
 - Limite de zone de protection naturelle
 - Etablissement hospitalier
 - Etablissement d'enseignement
 - Camping
 - Etablissement classé IPPC
 - Station d'épuration (> 2000 EH)
 - Transformateur électrique
 - Installation d'eau potable
 - Gare
 - Aéroport
 - Etablissement pénitentiaire
 - Patrimoine culturel
 - Autre établ. sensible à la gestion de crise
 - Etablissement utile à la gestion de crise
- Réseaux**
 - Autoroute, quasi-autoroute
 - Route, liaison principale
 - Voie ferrée principale
- Découpage administratif**
 - Périmètre du TRI
 - Limite de commune



CARTE DE RISQUE

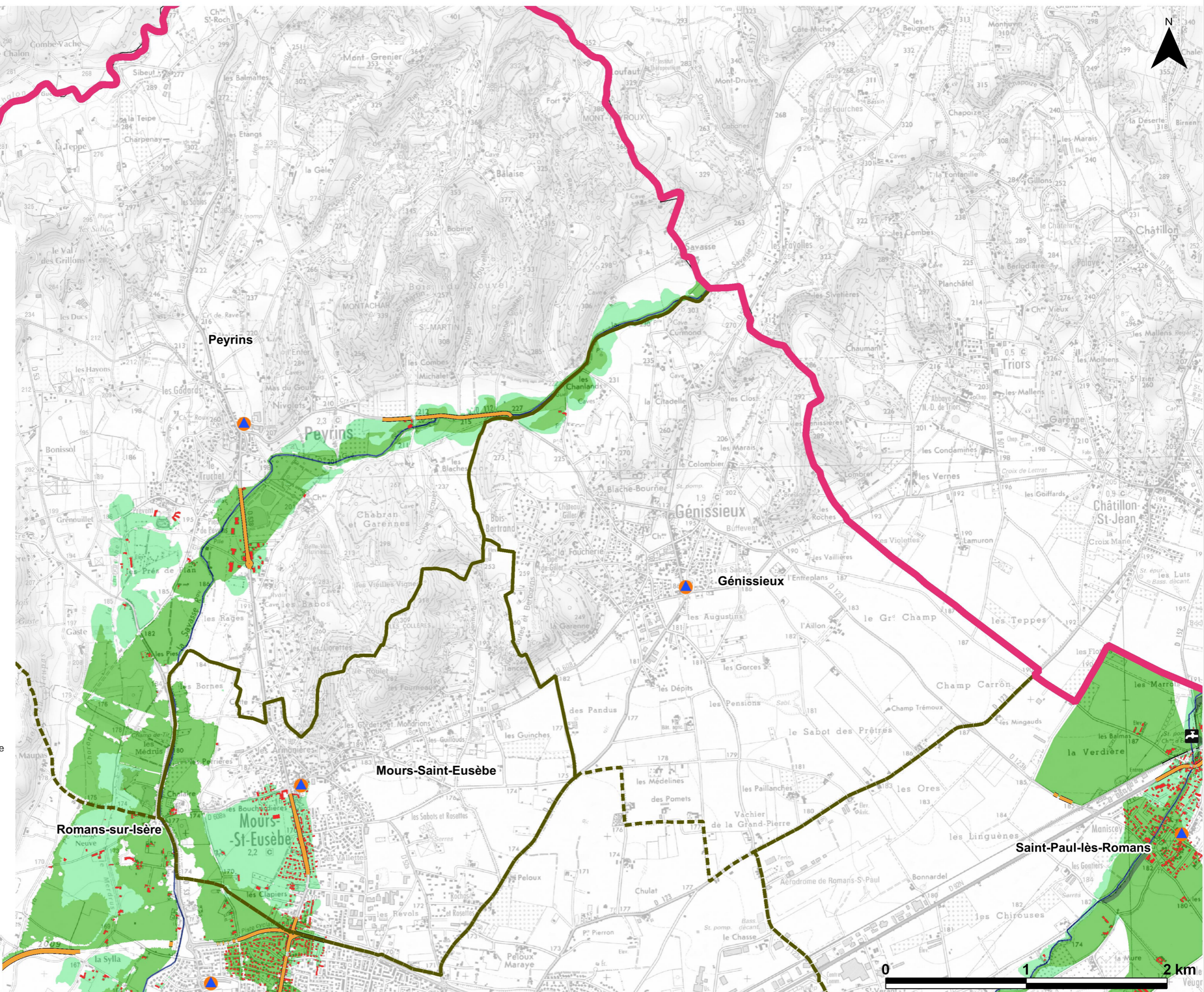
Débordement de cours d'eau

Secteur 5



- Lit mineur**
- Probabilité de crue**
 - Scénario fréquent
 - Scénario moyen
 - Scénario extrême
- Protection**
 - Ouvrage de protection
 - Zone de sur-aléa
- Enjeux**
 - Bâtiment
 - Surface d'activité économique
 - Limite de zone de protection naturelle
 - Etablissement hospitalier
 - Etablissement d'enseignement
 - Camping
 - Etablissement classé IPPC
 - Station d'épuration (> 2000 EH)
 - Transformateur électrique
 - Installation d'eau potable
 - Gare
 - Aéroport
 - Etablissement pénitentiaire
 - Patrimoine culturel
 - Autre établ. sensible à la gestion de crise
 - Etablissement utile à la gestion de crise
- Réseaux**
 - Autoroute, quasi-autoroute
 - Route, liaison principale
 - Voie ferrée principale
- Découpage administratif**
 - Périmètre du TRI
 - Limite de commune

Protocole Ministères-IGN du 8 janvier 2012



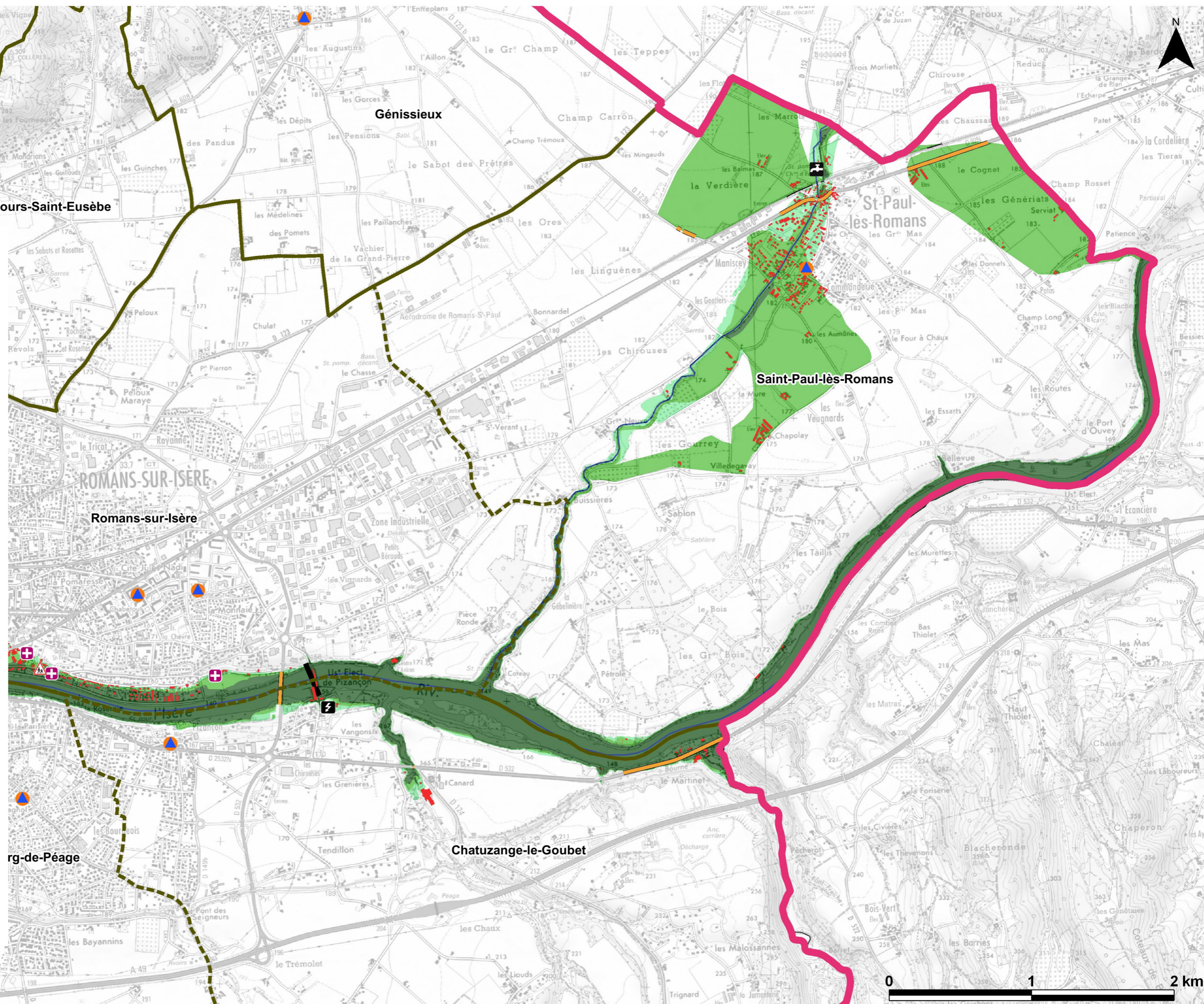
CARTE DE RISQUE

Débordement de cours d'eau

Secteur 6



- Lit mineur**
- Probabilité de crue**
 - Scénario fréquent
 - Scénario moyen
 - Scénario extrême
- Protection**
 - Ouvrage de protection
 - Zone de sur-aléa
- Enjeux**
 - Bâtiment
 - Surface d'activité économique
 - Limite de zone de protection naturelle
 - Etablissement hospitalier
 - Etablissement d'enseignement
 - Camping
 - Etablissement classé IPPC
 - Station d'épuration (> 2000 EH)
 - Transformateur électrique
 - Installation d'eau potable
 - Gare
 - Aéroport
 - Etablissement pénitentiaire
 - Patrimoine culturel
 - Autre établ. sensible à la gestion de crise
 - Etablissement utile à la gestion de crise
- Réseaux**
 - Autoroute, quasi-autoroute
 - Route, liaison principale
 - Voie ferrée principale
- Découpage administratif**
 - Périmètre du TRI
 - Limite de commune



Population et emplois impactés par les surfaces inondables

TRI de Romans-sur-Isère	Habitants permanents en 2010	Taux d'habitants saisonniers	Scénario fréquent			Scénario moyen			Scénario extrême		
			Habitants permanents impactés	Nbr. minimum d'emplois impactés	Nbr. maximum d'emplois impactés	Habitants permanents impactés	Nbr. minimum d'emplois impactés	Nbr. maximum d'emplois impactés	Habitants permanents impactés	Nbr. minimum d'emplois impactés	Nbr. maximum d'emplois impactés
Bourg-de-Péage	10 128	0,03	1 416	82	96	1 689	191	232	2 250	455	601
Chatuzange-le-Goubet	4 733	0,03	<20	<5	5	16	260	517	27	260	517
Clérieux	2 040	0,07	0	<5	<5	284	44	85	298	48	89
Granges-les-Beaumont	936	0,08	0	<5	<5	<20	<5	<5	<20	<5	<5
Génissieux	1 992	0,05	<20	<5	<5	77	14	18	83	25	33
Mours-Saint-Eusèbe	2 535	0,02	0	<5	<5	57	35	45	368	124	187
Peyrins	2 424	0,05	0	<5	<5	36	11	12	47	11	12
Romans-sur-Isère	33 536	0,04	2 432	828	1 207	4 083	1 027	1 514	4 754	1 224	1 764
Saint-Bardoux	582	0,08	0	<5	<5	0	<5	<5	0	<5	<5
Saint-Donat-sur-l'Herbasse	3 854	0,21	0	<5	<5	707	842	1 392	793	887	1 466
Saint-Paul-lès-Romans	1 760	0,04	<20	5	6	361	173	261	606	214	313
TOTAL TRI	64 520	0,05	3 879	919	1 314	7 313	2 597	4 076	9 229	3 248	4 982

Source : données SIRENE-INSEE

**Direction régionale de l'Environnement
de l'Aménagement et du Logement
RHÔNE-ALPES
Délégation de bassin Rhône-Méditerranée**

69453 LYON CEDEX 06

Tél : 33 (01) 04 26 28 60 00

Fax : 33 (01) 04 26 28 67 19

