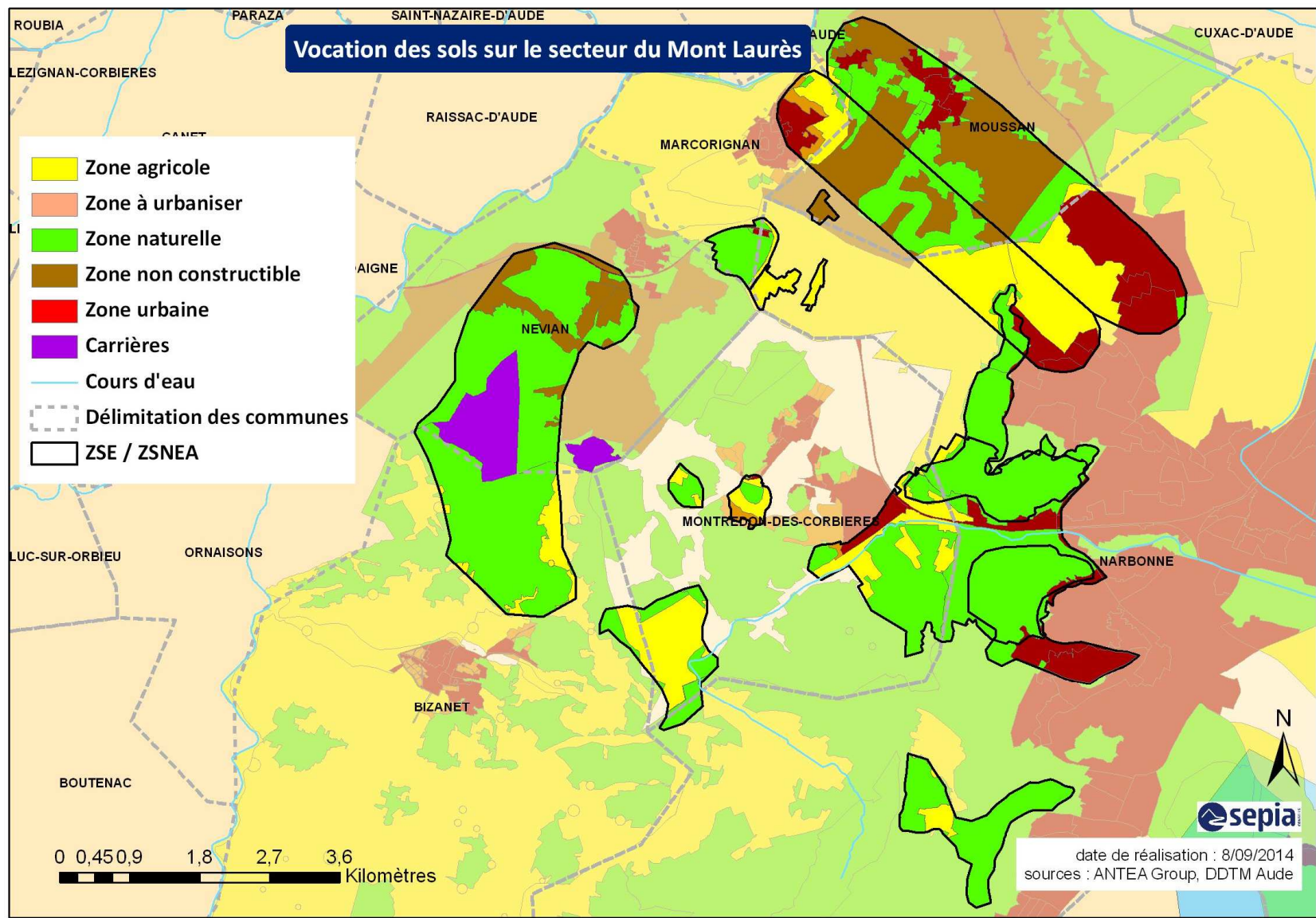
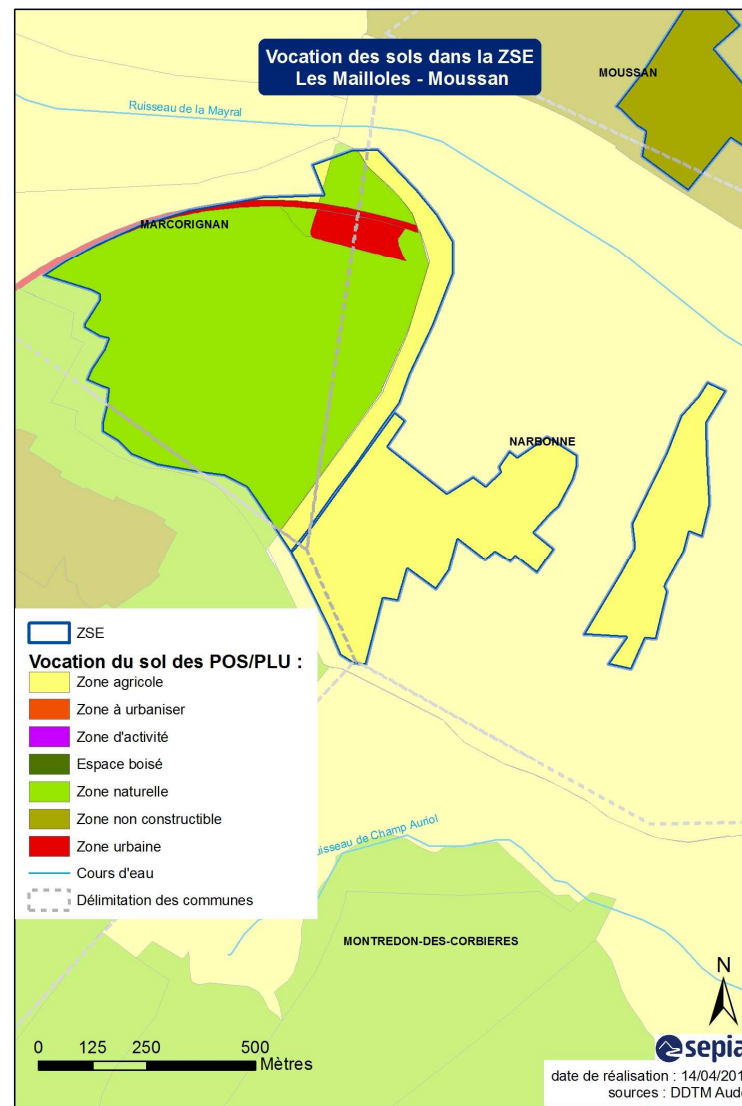
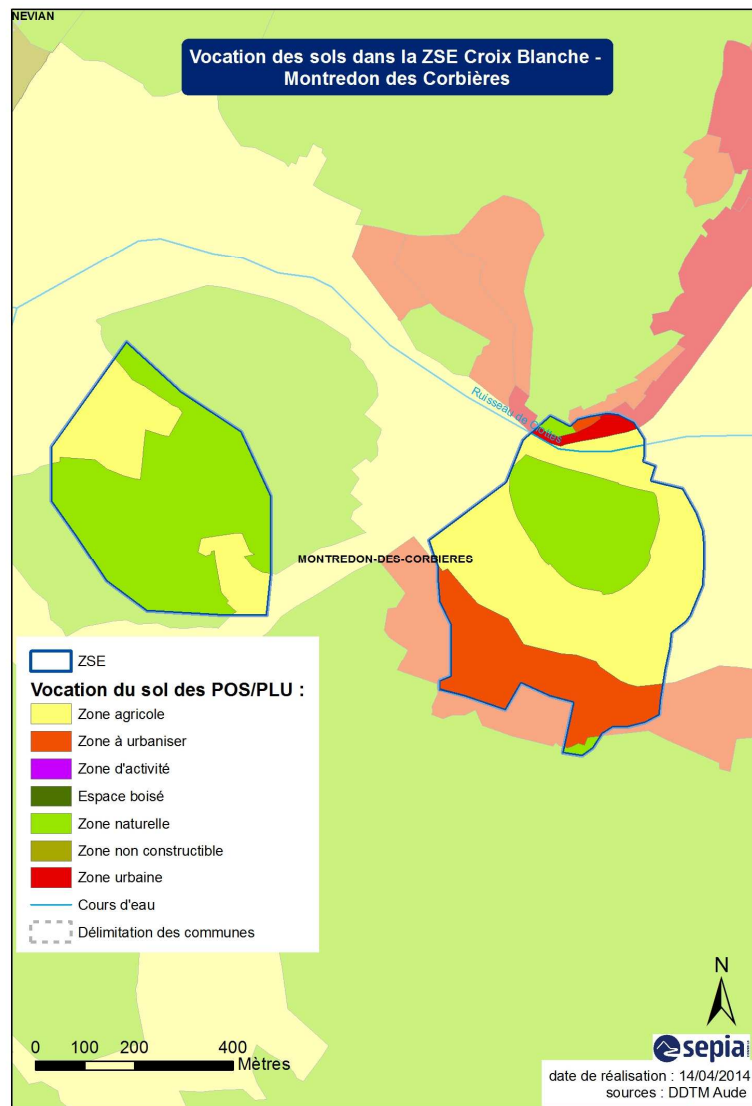


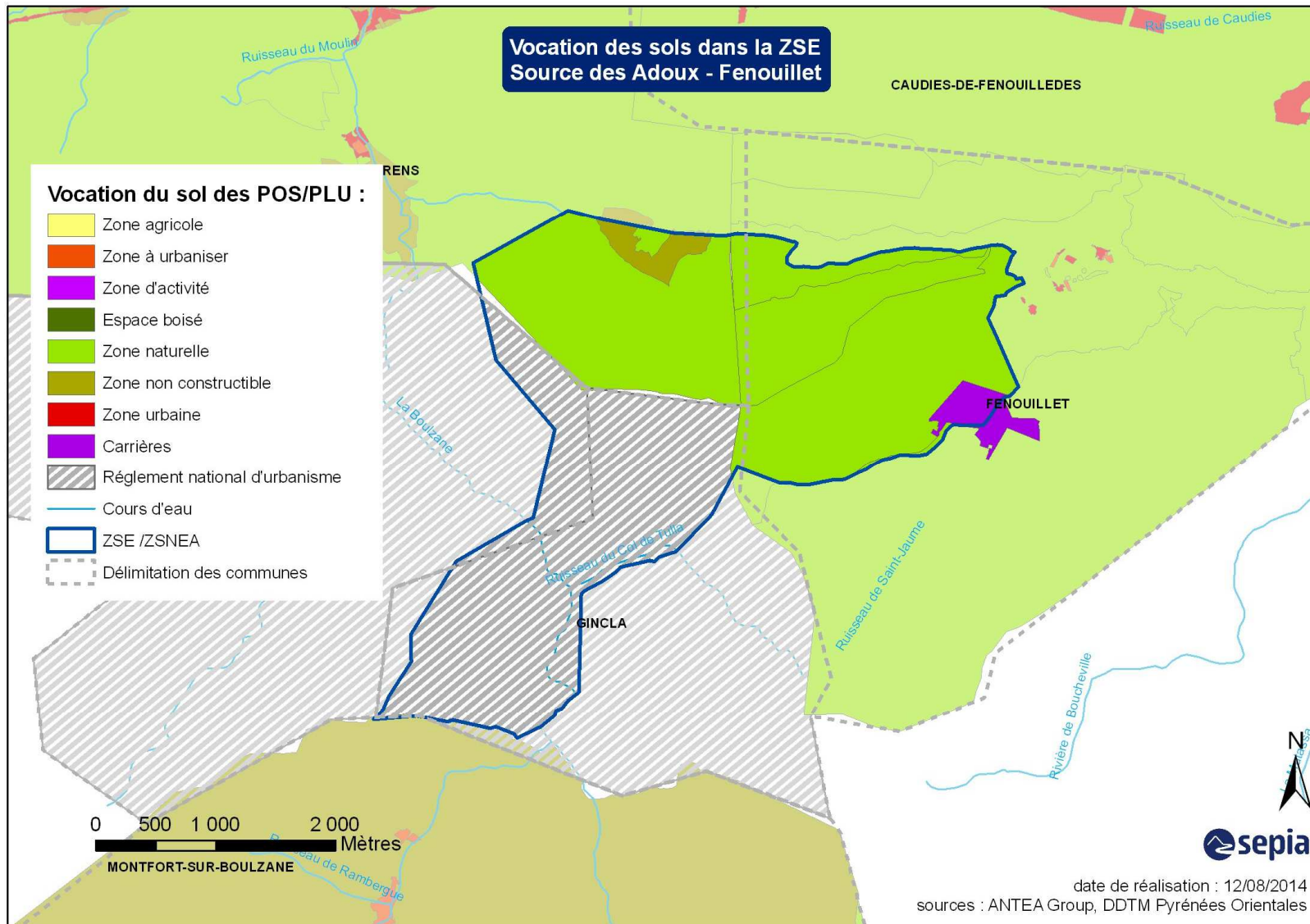
Vocation des sols sur le secteur du Mont Laurès

-  Zone agricole
-  Zone à urbaniser
-  Zone naturelle
-  Zone non constructible
-  Zone urbaine
-  Carrières
-  Cours d'eau
-  Délimitation des communes
-  ZSE / ZSNEA

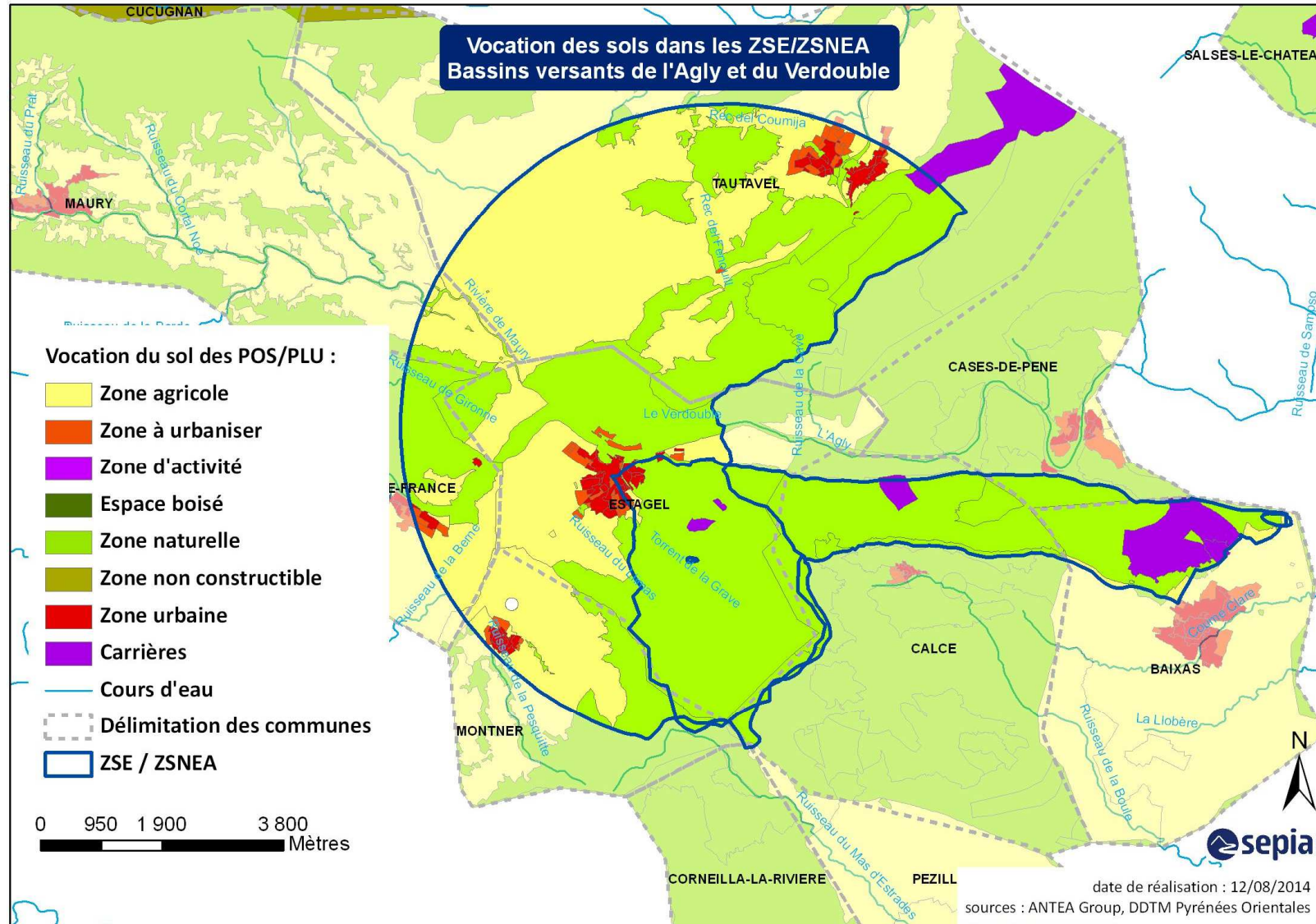


date de réalisation : 8/09/2014
sources : ANTEA Group, DDTM Aude





Vocation des sols dans les ZSE/ZSNEA Bassins versants de l'Agly et du Verdoubert



Vocation des sols dans les ZSE - ZSNEA
Avens principaux / Cougranes - Oupoul /
le Robol - Salses le Château

