

## Légende :

### CORINE Land Cover

#### Territoires artificialisés - Zones urbanisées

- 111 : Tissu urbain continu
- 112 : Tissu urbain discontinu

#### Territoires artificialisés - Zones industrielles ou commerciales et réseaux de communication

- 121 : Zones industrielles et commerciales
- 122 : Réseaux routier et ferroviaire et espaces associés
- 124 : Aéroports

#### Territoires artificialisés - Mines, décharges et chantiers

- 131 : Extraction de matériaux
- 133 : Chantiers

#### Territoires artificialisés - Espaces verts artificialisés, non agricoles

- 142 : Equipements sportifs et de loisirs

#### Territoires agricoles - Terres arables

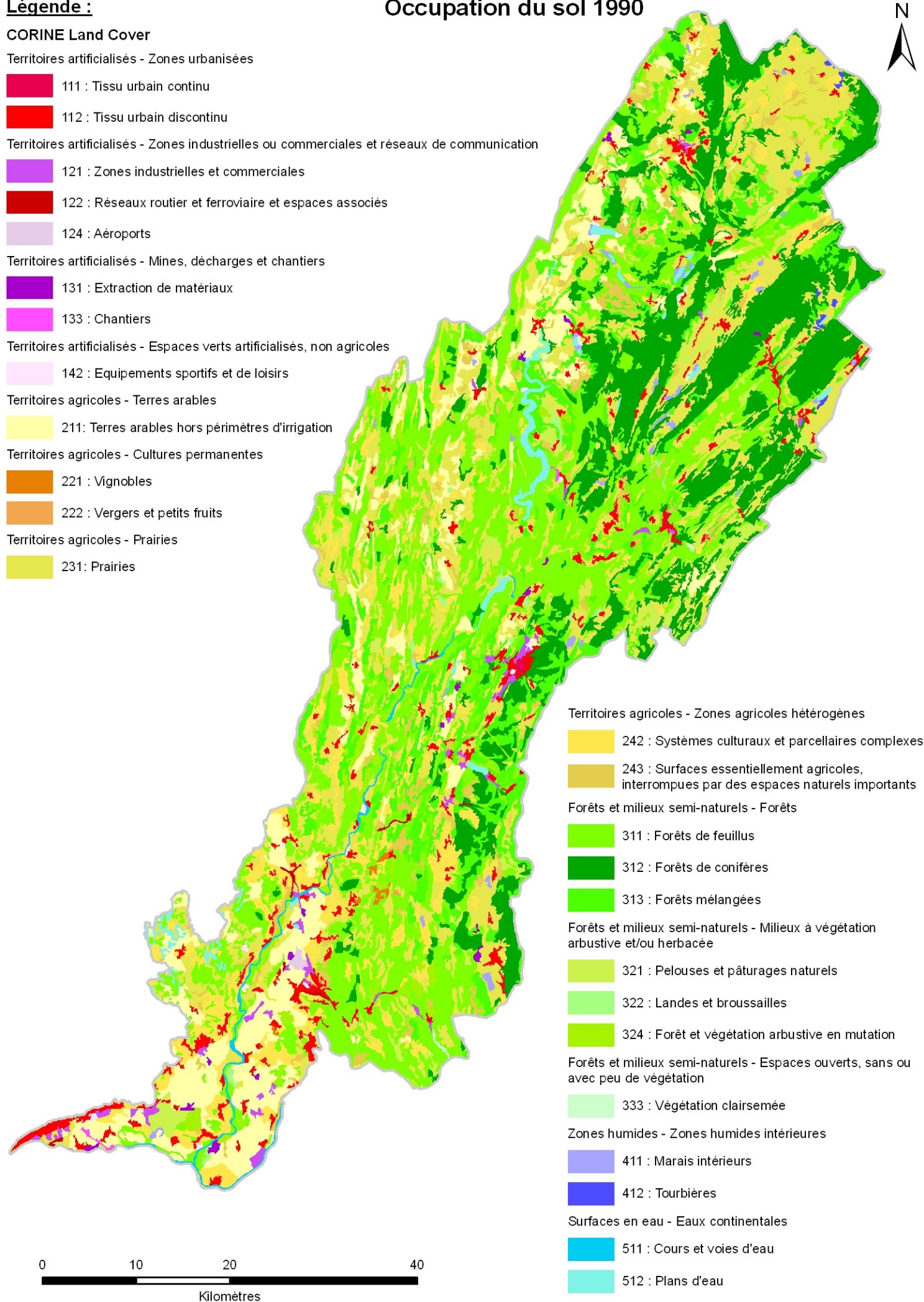
- 211 : Terres arables hors périmètres d'irrigation

#### Territoires agricoles - Cultures permanentes

- 221 : Vignobles
- 222 : Vergers et petits fruits

#### Territoires agricoles - Prairies

- 231 : Prairies



#### Territoires agricoles - Zones agricoles hétérogènes

- 242 : Systèmes culturaux et parcellaires complexes
- 243 : Surfaces essentiellement agricoles, interrompues par des espaces naturels importants

#### Forêts et milieux semi-naturels - Forêts

- 311 : Forêts de feuillus
- 312 : Forêts de conifères
- 313 : Forêts mélangées

#### Forêts et milieux semi-naturels - Milieux à végétation arbustive et/ou herbacée

- 321 : Pelouses et pâturages naturels
- 322 : Landes et broussailles
- 324 : Forêt et végétation arbustive en mutation

#### Forêts et milieux semi-naturels - Espaces ouverts, sans ou avec peu de végétation

- 333 : Végétation clairsemée

#### Zones humides - Zones humides intérieures

- 411 : Marais intérieurs
- 412 : Tourbières

#### Surfaces en eau - Eaux continentales

- 511 : Cours et voies d'eau
- 512 : Plans d'eau

Source : Union européenne – SOeS, CORINE Land Cover, 2006.

## Légende :

### CORINE Land Cover

#### Territoires artificialisés - Zones urbanisées

- 111 : Tissu urbain continu
- 112 : Tissu urbain discontinu

#### Territoires artificialisés - Zones industrielles ou commerciales et réseaux de communication

- 121 : Zones industrielles et commerciales
- 122 : Réseaux routier et ferroviaire et espaces associés
- 124 : Aéroports

#### Territoires artificialisés - Mines, décharges et chantiers

- 131 : Extraction de matériaux

#### Territoires artificialisés - Espaces verts artificialisés, non agricoles

- 142 : Equipements sportifs et de loisirs

#### Territoires agricoles - Terres arables

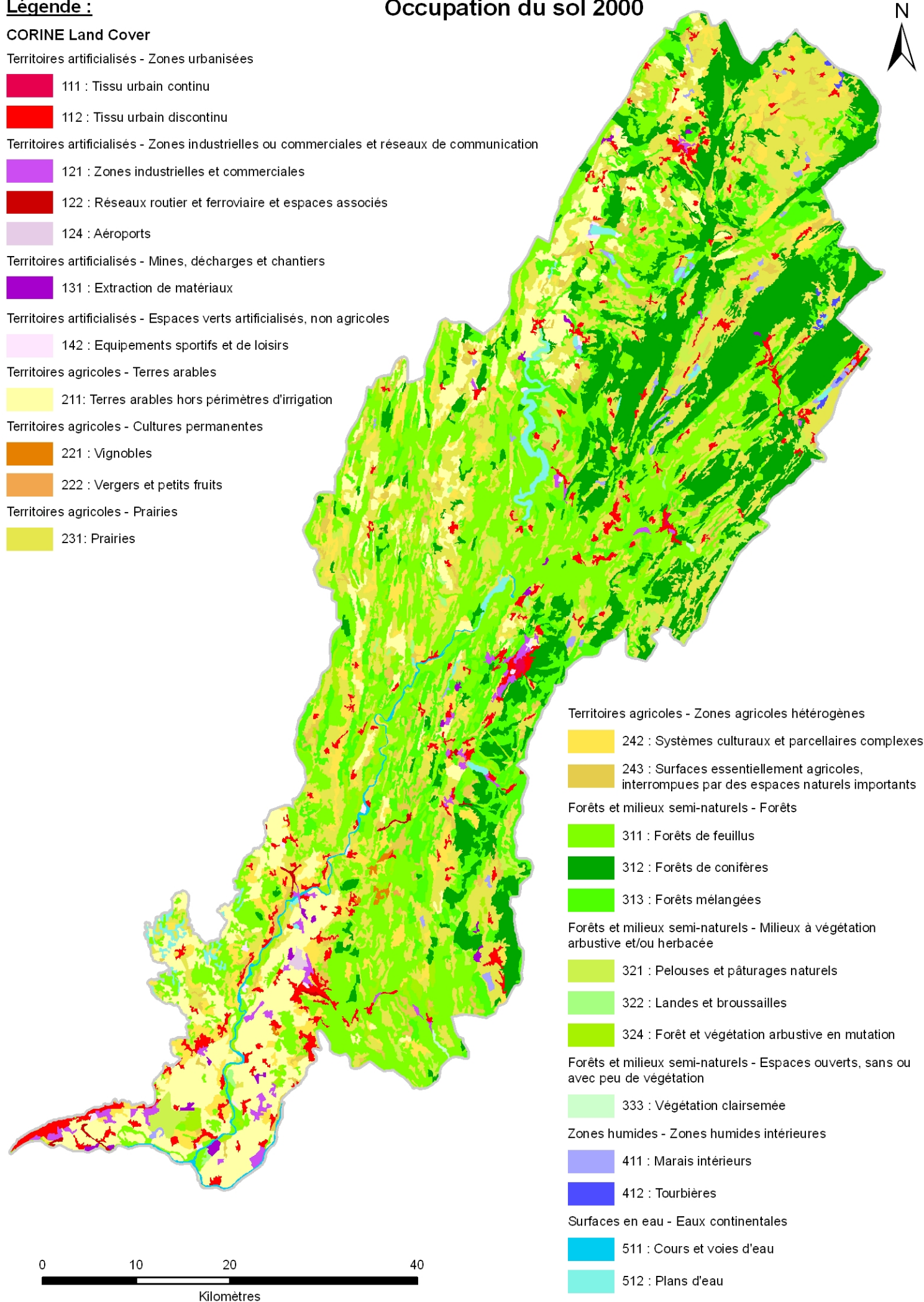
- 211 : Terres arables hors périmètres d'irrigation

#### Territoires agricoles - Cultures permanentes

- 221 : Vignobles
- 222 : Vergers et petits fruits

#### Territoires agricoles - Prairies

- 231 : Prairies



#### Territoires agricoles - Zones agricoles hétérogènes

- 242 : Systèmes culturaux et parcellaires complexes
- 243 : Surfaces essentiellement agricoles, interrompues par des espaces naturels importants

#### Forêts et milieux semi-naturels - Forêts

- 311 : Forêts de feuillus
- 312 : Forêts de conifères
- 313 : Forêts mélangées

#### Forêts et milieux semi-naturels - Milieux à végétation arbustive et/ou herbacée

- 321 : Pelouses et pâturages naturels
- 322 : Landes et broussailles
- 324 : Forêt et végétation arbustive en mutation

#### Forêts et milieux semi-naturels - Espaces ouverts, sans ou avec peu de végétation

- 333 : Végétation clairsemée

#### Zones humides - Zones humides intérieures

- 411 : Marais intérieurs
- 412 : Tourbières

#### Surfaces en eau - Eaux continentales

- 511 : Cours et voies d'eau
- 512 : Plans d'eau

Source : Union européenne – SOeS, CORINE Land Cover, 2006.



## Légende :

### CORINE Land Cover

#### Territoires artificialisés - Zones urbanisées

- 111 : Tissu urbain continu
- 112 : Tissu urbain discontinu

#### Territoires artificialisés - Zones industrielles ou commerciales et réseaux de communication

- 121 : Zones industrielles et commerciales
- 122 : Réseaux routier et ferroviaire et espaces associés
- 124 : Aéroports

#### Territoires artificialisés - Mines, décharges et chantiers

- 131 : Extraction de matériaux
- 133 : Chantiers

#### Territoires artificialisés - Espaces verts artificialisés, non agricoles

- 142 : Equipements sportifs et de loisirs

#### Territoires agricoles - Terres arables

- 211 : Terres arables hors périmètres d'irrigation

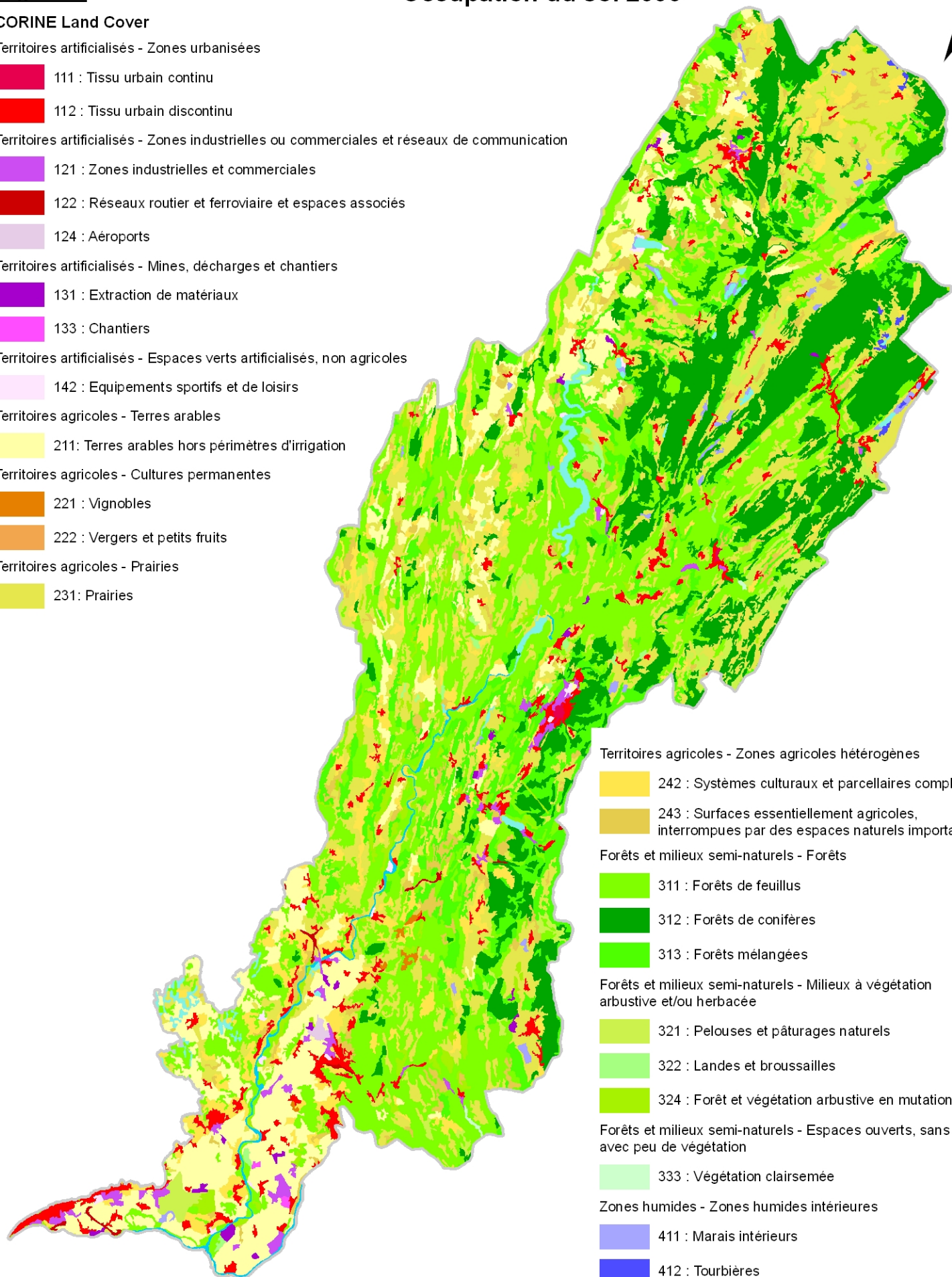
#### Territoires agricoles - Cultures permanentes

- 221 : Vignobles
- 222 : Vergers et petits fruits

#### Territoires agricoles - Prairies

- 231 : Prairies

## Occupation du sol 2006



#### Territoires agricoles - Zones agricoles hétérogènes

- 242 : Systèmes culturaux et parcellaires complexes
- 243 : Surfaces essentiellement agricoles, interrompues par des espaces naturels importants

#### Forêts et milieux semi-naturels - Forêts

- 311 : Forêts de feuillus
- 312 : Forêts de conifères
- 313 : Forêts mélangées

#### Forêts et milieux semi-naturels - Milieux à végétation arbustive et/ou herbacée

- 321 : Pelouses et pâturages naturels
- 322 : Landes et broussailles
- 324 : Forêt et végétation arbustive en mutation

#### Forêts et milieux semi-naturels - Espaces ouverts, sans ou avec peu de végétation

- 333 : Végétation clairsemée

#### Zones humides - Zones humides intérieures

- 411 : Marais intérieurs
- 412 : Tourbières

#### Surfaces en eau - Eaux continentales

- 511 : Cours et voies d'eau
- 512 : Plans d'eau

0 10 20 40

Kilomètres

Source : Union européenne – SOeS, CORINE Land Cover, 2006.