

# Bassin Rhône-Méditerranée

## Remplissage des retenues d'eau fin Juin 2018

### Remplissage des barrages

Taux de remplissage en %

- 75 à 100
- 50 à 75
- 25 à 50
- 0 à 25

### Capacité

(Volume utile maximum en millions de m<sup>3</sup>)

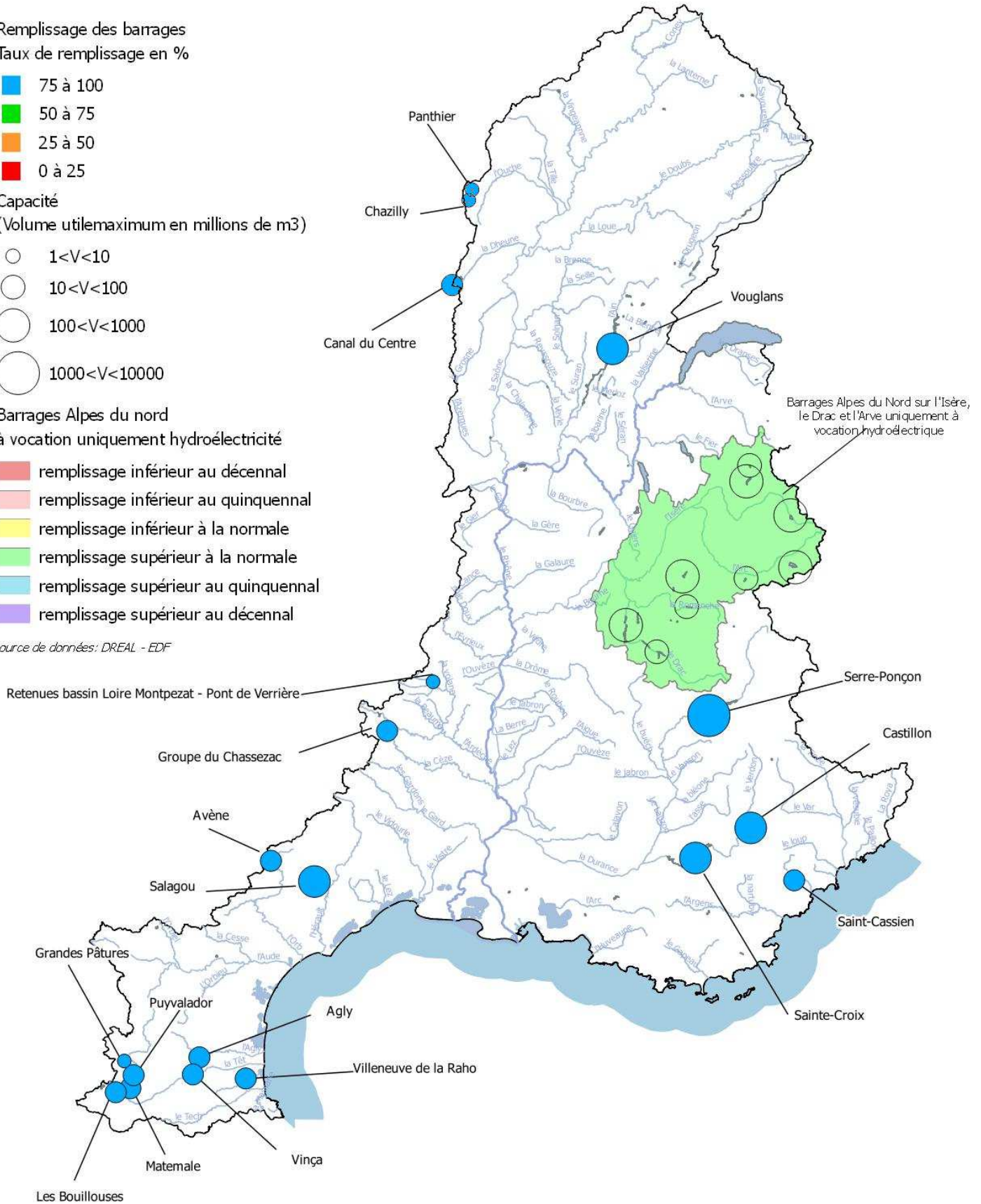
- 1 < V < 10
- 10 < V < 100
- 100 < V < 1000
- 1000 < V < 10000

### Barrages Alpes du nord

à vocation uniquement hydroélectrique

- remplissage inférieur au décennal
- remplissage inférieur au quinquennal
- remplissage inférieur à la normale
- remplissage supérieur à la normale
- remplissage supérieur au quinquennal
- remplissage supérieur au décennal

Source de données : DREAL - EDF



## Situation des retenues du bassin Rhône-Méditerranée

### Situation au 1<sup>er</sup> juillet 2018

Nom du barrage	Volume utile maximal (m³)	Rapport du volume sur le volume maximal utile (%)	Région	Dpt	Communes de repérage	Coordonnées approximatives (Lambert 93 en mètres)		Sous bassin ou cours d'eau	Principaux usages Hydroélectricité, AEP Agricols, navigation soutien d'étiage	Commentaires		
						X	Y					
Chazilly	2 200 000	<b>99</b>	Bourgogne – Franche-Comté	21	CHAZILLY	821 450	6 677 592	Canal de Bourgogne	Alimentation pour la navigation fluviale			
Panthier	8 100 000	<b>98</b>		21	COMMARIN	823 671	6 683 759					
Canal du Centre	22 000 000	<b>89</b>		71	MONTCHANIN	812 029	6 628 551	Canal du Centre				
Vouglans	381 000 000	<b>91,7</b>		39	MAISOD	904 742	6 592 086	Ain	multi usages			
Chambon	40 600 000	Barrages Alpes du Nord sur l'Isère, le Drac et l'Arve uniquement à vocation hydroélectrique : <b>Indicateur global de ces retenues : 4</b>	Auvergne-Rhône-Alpes	38	MIZOEN	946 991	6 443 411	Romanche - Drac	Hydro électricité			
Grand-Maison	124 000 000			38	VAUJANY	944 647	6 460 878					
Monteynard	125 400 000			38	TREFFORT	911 933	6 432 741	Drac				
Sautet	72 000 000			38	AMBEL	929 822	6 417 348					
Bissorte	38 400 000			73	ORELLE	981 285	6 459 784	Arc				
Mont-Cenis	234 800 000			73	LANSLEVILLARD	1 009 744	6 466 129					
Girotte	43 800 000			73	HAUTELUCE	983 326	6 524 939	Isère				
Roselend	184 700 000			73	BEAUFORT	981 488	6 515 769					
Tignes	211 700 000			73	TIGNES	1 006 965	6 496 068					
Retenues bassin Loire Montpezat Pont de Veyrières	470 000			<b>93,3</b>	Bassin Loire-Bretagne	07	CHIROLS , MEYRAS	800 844			6 399 782	Liaison entre le bassin de l'Allier et l'Ardèche
Groupe du Chassezac	59 600 000	<b>89,3</b>	Occitanie + ARA	48-07	VILLEFORT	774 277	6 371 447	Chassezac				
Avène	30 600 000	<b>95</b>	Occitanie	34	AVENE	707 495	6 296 282	Orb	multi usages / AEP			
Salagou	102 000 000	<b>95</b>		34	LIAUSSON	732 387	6 284 134	Hérault	Irrigation-Loisirs			
Agly	27 500 000	<b>100</b>		66	CARAMANY	666 305	6 183 032	Agly	Hydro électricité			
Matemale	20 600 000	<b>91</b>		66	MATEMALE	626 538	6 164 926	Aude				
Puyvalador	10 100 000	<b>83</b>		66	PUYVALADOR	628 170	6 172 484					
Villeneuve de la Raho	18 400 000	<b>81</b>		66	VILLENEUVE-DE-LA-RAHO	693 069	6 170 787	Têt, Tech				
Vinça	24 600 000	<b>100</b>		66	VINCA	662 427	6 173 215					
Les Bouillouses	17 450 000	<b>97</b>		66	LES ANGLÉS	617 961	6 162 880					
Grandes Pâtures	1 600 000	<b>96</b>		09	MIJANES	622 856	6 180 859	Aude				
Castillon	113 000 000	<b>93,6</b>		Provence-Alpes-Côte d'Azur	04	CASTELLANE	984 228	6 315 189			Verdon	multi usages
Sainte-Croix	301 000 000	<b>80,9</b>	04		SAINTE-CROIX-DE-VERDON	952 467	6 298 130	multi usages				
Serre-Ponçon	1 029 900 000	<b>96,5</b>	05		SAVINES-LE-LAC	960 067	6 380 158	Durance			multi usages	
Saint-Cassien	29 000 000	<b>85,4</b>	83		MONTAOUROUX	1 009 335	6 285 233	Siagne	multi usages			

**En rouge** : données transmises par EDF au niveau du bassin Rhône-Méditerranée

1 : remplissage inférieur au décennal      3 : remplissage inférieur à la normale      5 : remplissage supérieur au quinquennal  
 2 : remplissage inférieur au quinquennal      4 : remplissage supérieur à la normale      6 : remplissage supérieur au décennal